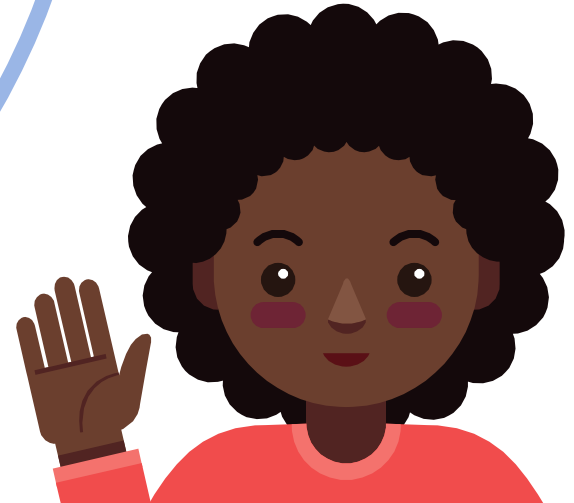
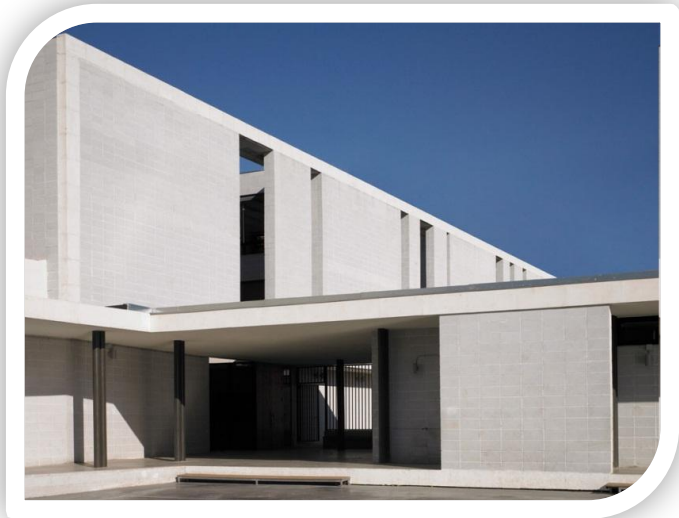


REUNIÓ DE FAMILIES

EDUCACIÓ INFANTIL

CURS 2022-2023



L'EQUIP DE MESTRES

“

P3: Estel i Carol

P4: Reyes i Vanesa

P5 : Neus i Pepa

Educació Especial: Pepa

Psicomotricitat : Vanesa

Música: Vanesa i Paulo

Tis: Marçal



HORARI ENTRADES I SORTIDES

HORARI SETEMBRE

INFANTIL de 9h a 13:00h

PRIMÀRIA DE 8:30h a 13:00h.

MENJADOR 13:00h a 15:30h. Cal fer la inscripció a www.tresmes.com

TEMPS DE LLEURE 15:30h a 16:30h . Cal confirmar a la coordinadora de menjador si es farà ús del servei de temps de lleure al setembre, per tal de garantir la ràtio de monitoratge no se'n podrà fer un ús esporàdic.

HORARI A PARTIR D'OCTUBRE

INFANTIL:

Matins: de 9 a 12,30h Tardes: de 15 a 16,30h

Entrades per carrer Roger de Llúria fins a la porta de l'aula. (pati)

PRIMÀRIA:

Matins: de 8,30 a 12,30h Tardes: de 15 a 17h

Entrades pel carrer Roger de Flor. Els alumnes podran accedir a la seva aula corresponent de forma individual. Ja no es faran files a la pista.

A les sortides la mestra acompanyarà el grup a la pista on les famílies recolliran els seus fills/filles.

MENJADOR

Recordeu fer la inscripció a través de la pàgina web de l'empresa:

<https://tresmes.com/>

TELÈFON DE LA COORDINADORA (NÚRIA) : 607.32.75.25

ACOLLIDA

S'ofereix de 8 a 9h del matí i de 16,30h a 17h.

Les famílies que teniu un fill/a a educació infantil i un altre/a a educació primària teniu aquest servei gratuït de 8,30 a 9h i de 16,30h a 17h. es realitzarà a l'espai de menjador i als patis.

MATERIAL

El cost de la quota és de 130€ que inclou:

Activitats culturals, material de classe, fotocòpies, dossiers, carpetes, agendes (primària), motxilla (infantil), material de plàstica, llibres col·lectivitzats i curs d'escacs entre d'altres activitats realitzades a Granollers.

LLIBRES

Aquest curs continuem apostant per un material de matemàtiques anomenat Innovamat que es farà servir des de P4 fins a 3r, així que els alumnes de P4 i P5 també hauran de pagar l'import de 25€ que dona accés a la plataforma virtual.

HORARI

	DILLUNS	DIMARTS	DIMECRES	DIJOUS	DIVENDRES
9-10	LLENGUA	MATES	INFORMÀTICA/ BIBLIOTECA	LLENGUA	MÚSICA
10-11	PSICOMOTRICITAT LLENGUA	MATES	INFORMÀTICA/ BIBLIOTECA	ANGLÈS (30 minuts) LLENGUA	CONVERSA
11-11:30	P	A	T	I	
11:30- 12:30	PSICOMOTRICITAT LLENGUA	PROJECTE	GRUPS INTERACTIUS	PROJECTE	MATES
12.30-15	D	I	N	A	R
15-16:30	GRUPS INTERACTIUS	AMBIENTS HORT	TALLERS DE PLÀSTICA	GRUPS INTERACTIUS	GRUPS INTERACTIUS

PROJECTES D'ESCOLA

PROJECTE DE VALORS

ESFORÇ



PROJECTE ARTÍSTIC

Cada any treballem una disciplina artística, enguany serà
L'ART I LA PARAULA



PROJECTES D'EDUCACIÓ INFANTIL

Aquests curs tornem a recuperar l'organització dels projectes tal com ho feiem abans de la pandèmia, alguns d'ells barrejant grups: conversa, plàstica, grups interactius, ciències, ambients, biblioteca, informàtica...

Novetat: Acompanya'ns.

PROJECTES D'EDUCACIÓ INFANTIL

ANIMALS SALVATGES
(Nom de la classe)



OFICIS

ESMORZAR I ANIVERSARIS

DIMECRES I DIVENDRES dia de la fruita.

Puntualment es repartirà fruita a l'escola "Pla de Fruita a les escoles"

DILLUNS, DIMARTS I DIJOUS un esmorzar petit i saludable.

Aquest curs ja podem celebrar els **ANIVERSARIS** a la classe, es pot portar una coca o pa de pessic però sempre cal avisar a la mestra amb antel.lació. En cap cas es poden portar llaminadures.

Igualment es pot celebrar els aniversaris a la tarda fora de l'horari escolar al menjador de l'escola. Cal avisar a l'equip directiu.



MATERIAL QUE CAL PORTAR:

**Bata per plàstica*

**Calçat còmode amb velcro (no cordons)*

**Cantimplora*

**Esmorzar*

**Tovalló,tovallletes i mocadors de paper*

**Mitjons antilliscants per psicomotricitat*

**Roba còmode o xandall (xandall de l'escola)*



SORTIDES I COLÒNIES

... i activitats culturals i sortides a Granollers

1r TRIMESTRE

(a concretar)

3r TRIMESTRE

26 d'Abril

**Parc de les Olors (Sta.
Eulàlia de Ronçana)**



2n TRIMESTRE

27 i 28 de Març

P3, P4 I P5

Molí de la Riera



ADMINISTRACIÓ DE MEDICAMENTS

A l'escola no podem administrar medicaments, de manera que si necessiteu que ho fem cal adjuntar la recepta del pediatra juntament amb una autorització on s'especifiqui, el nom del nen/a, medicament, dosi i durada.

MALALTIES I ACCIDENTS

Els infants no poden venir a l'escola ni amb febre ni malalts.

En el cas que un nen-a tingui febre o es faci mal es trucarà a la família per a que el vingui a buscar.

En cas de detectar **polls o llèmenes** en un alumne es trucarà a la família i aquesta l'ha de recollir.

En cas d'absència i retards s'haurà de signar un justificant.



FUNCIONS TÈCNIC D'INTEGRACIÓ SOCIAL (Marçal)

- Ajut i assessorament a les famílies (tràmits, sol·licitud de beques, altres necessitats...)
- Participació en activitats relacionades amb la integració social. Coordinació amb serveis socials.
- Seguiment de l'absentisme escolar.
- Col·laboració en la resolució de conflictes.
- Coordinació amb els professionals del centre: mestres, psicopedagoga de l'EAP, treballadors socials, mediadors...
- Potenciació de l'adquisició d'hàbits com l'alimentació saludable, higiene, puntualitat i responsabilitat de materials.

JOCS D'AIGUA



DIVENDRES 9

BANYADOR I CREMA
POSAT DE CASA

XANCLETES

TOVALLOLA

ROBA DE RECANVI

AFA

PROJECTES DE L'AFA

Venta dels xandalls

Gestió d'activitats extraescolars

Tallers per a famílies

Projecte pati-naturalització

Festival de Cinema

Col·laboració en l'organització de

festes i altres activitats de l'escola

MANERES DE PARTICIPAR

Pagar quota anual i per família de 20 euros.

Participant en algunes de les comissions de l'AFA.

Participant a les reunions de la junta un cop al mes.

COL.LABORACIÓ FAMÍLIA - ESCOLA

FAMÍLIA

- Col.laboració a les sortides locals.
- Llegir les notes de l'escola.
- Correu figgra.
- Delegats/des de curs.

ESCOLA

- Entrevistes amb famílies dimarts a les 12:30h
- 2 infomes (desembre i juny)

GRÀCIES PER LA VOSTRA ASSISTÈNCIA

