



1r

Reunió de
famílies

Curs 2022-2023



L'equip de mestres d'aquest curs



Tutora i cotutor: Gemma Felip i Paulo Gacio

Educació Especial: Pepa Picazo

Educació Física: Gemma Felip

Especialista d'anglès: Teresa Sànchez

Especialista de música/castellà: Paulo Gacio

Suports: Pepa Picazo, Zaira Parellada

T.I.S.: Marçal Mayol



Funcions Tècnic d'Integració Social (Marçal)

- Ajut i assessorament a les famílies (tràmits, sol·licitud de beques, altres necessitats...).
- Participació en activitats relacionades amb la integració social. Coordinació amb serveis socials.
- Seguiment de l'absentisme escolar.
- Col·laboració en la resolució de conflictes.
- Coordinació amb els professionals del centre: mestres, psicopedagoga de l'EAP, treballadors socials, mediadors...
- Potenciació de l'adquisició d'hàbits com l'alimentació saludable, higiene, puntualitat i responsabilitat de materials.



HORARI ENTRADES I SORTIDES

HORARI SETEMBRE

INFANTIL de 9h a 13:00h

PRIMÀRIA DE 8:30h a 13:00h

MENJADOR 13:00h a 15:30h. Cal fer la inscripció a www.tresmes.com

TEMPS DE LLEURE 15:30h a 16:30h . Cal confirmar a la coordinadora de menjador si es farà ús del servei de temps de lleure al setembre, per tal de garantir la ràtio de monitoratge no se'n podrà fer un ús esporàdic.





HORARI A PARTIR D'OCTUBRE:


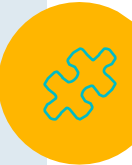
PRIMÀRIA

Matins: de 8,30 a 12,30h

Tardes: de 15 a 17h

Entrades el carrer Roger de Flor. Els alumnes podran accedir a la seva aula corresponent de forma individual. Ja no es faran files a la pista.

A les sortides la mestra acompanyarà el grup a la pista on les famílies recolliran els seus fills/filles.





Patis

PATIS

Els grups esmorzaran a l'aula.

Primària: recuperem els patis on sortiran tots els alumnes de 1r a 6è en el mateix torn fomentant el joc i la interacció entre tots els nens i nenes.

10:45h cicle de mitjans i cicle de grans.



L'HORARI DE 1r

	DILLUNS	DIMARTS	DIMECRES	DIJOUS	DIVENDRES
8:30-9:30	CATALÀ	MATEMÀTIQUES	CATALÀ	CONSCIÈNCIA FONOLÒGICA	ANGLES
9:30-10:30	MEDI	MÚSICA	MEDI	GRAFISME LLIBRE COL·LECTIU	BIBLIOTECA INFORMÀTICA
10:30-11:15	PATI	PATI	PATI	PATI	PATI
11:15-12:30	TALLER DE LLENGUA	MEDI	MATEMÀTIQUES	CÀLCUL MENTAL	BIBLIOTECA INFORMÀTICA
12:30-15:00					
15:00-16:00	EDUCACIÓ FÍSICA	TALLERS I PADRINS	CASTELLÀ	TALLERS ART	RACONS DE MATES
16:00-17:00		VALOR DE L'ESFORÇ	MATEMÀTIQUES		TUTORIA

ART I PARAULA

Aquest curs centrarem el treball d'art relacionat amb la paraula i això ho farem mitjançant artistes que combinen les seves creacions amb frases o paraules i s'inspiren en relats literaris per fer les seves creacions.

És per això que a primer centrarem el treball en la poeta **Joana Raspall** com a referent d'art i paraula. Aquesta autora ens servirà d'inspiració per a seguir treballant, un any més, el projecte Onades, que té com a fil conductor el tema del moviment i l'expressió corporal, i per a descobrir també altres artistes que utilitzen la paraula en la seva obra.





L'ESFORÇ

El valor que treballem

“Sempre és massa d'hora per rendir-se”

Norman Vincent Peale

Algunes idees per treballar l'esforç



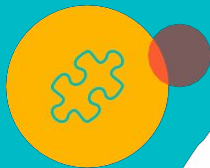
El valor de l'esforç en la formació d'una persona és essencial. Lluitar per les coses que volem aconseguir, és una **qualitat molt positiva de les persones** que hem de potenciar des de ben petits. Cal que siguem conscients que els infants no neixen ensenyats en la cultura de l'esforç, que és un valor que han d'aprendre i que necessita un entrenament. I això ho hem de fer des de l'àmbit familiar i des de l'escola.

Ensenyar als nens/es el valor de l'esforç i la perseverança és la clau per **formar adults responsables**, cal que li donem la importància que mereix. Els infants que aprenen, des de petits, a lluitar pel que creuen, quan arriben a l'edat adulta podran valer-se millor per ells mateixos en les situacions adverses i tindran una **millor aptitud davant els entorns dificultosos**.

La cultura de l'esforç també ajuda a transmetre **altres valors primordials** com són la fortalesa, la paciència, la perseverança, el control, la motivació, la constància, la tolerància, la confiança, la generositat, la disciplina, etc.



Projectes d'aula





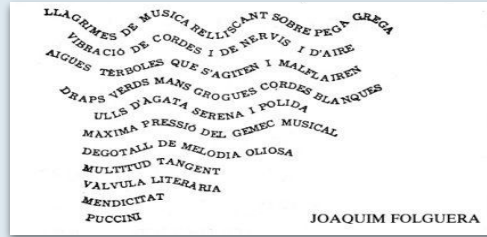
PROJECTE ONADES **Cos i moviment**



L'ENSENYAMENT DE **Les matemàtiques**



PROJECTE ARTÍSTIC **Art i paraula**



PROJECTE VALORS **L'esforç**



PROJECTE INTERDISCIPLINAR **El barri**



Sortides i Colònies



Associació cultural

- Titelles, cinema , tatre, dansa,...



Sortides de tot el dia

- 2 sortides a determinar (1r i 3r trimestre)

Colònies

- 27 i 28 de març al Molí de la Riera (St Pere de Torelló)



Sortides Locals



Què cal portar a l'escola?

- Motxilla (sense rodes)
- Esmorzar saludable en una carmanyola i tovalló
- Ampolla o cantimplora reutilitzables
- L'agenda i la carpeta (deures i préstec de llibres)
- Xandall o roba còmode i calçat esportiu (**dilluns tarde**)
- Bata de plàstica (opcional)

Col·laboració família escola



→ L'agenda de l'escola: Absències i retards, comunicats i entrevistes.

CAL QUE OMPLIU LES DADES DEL PRIMER FULL!!!

→ Seguiment dels deures i l'agenda

→ Vetllar per mantenir l'ordre de la carpeta personal

→ Informes trimestrals

→ Entrevistes famílies / tutora

Dimarts de 12:30h a 13:30h

→ Correu electrònic tutores

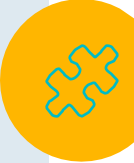

gemma@figgra.cat / paulo@figgra.cat





Altres aspectes

Deures:

- Lectura diària a casa + préstec setmanal de llibres.
 - Treball de llengua (comprensió lectora, expressió escrita...) + matemàtiques.
 - Exigència amb la bona presentació de les feines.
- 
- 

Altres aspectes

- Seguim amb els estalvis de colònies a partir d'octubre.
- També jugarem al pati del Cangur.
- Podem tornar a celebrar els aniversaris com abans.
- Medicaments sempre amb autorització del metge.
- Comuniquem sempre els canvis d'adreça i de telèfon.
- Marqueu la jaqueta del xandall amb el nom.

Famílies delegades

- Cal decidir quines famílies ho seran aquest curs
- Les seves funcions són:
 - ◆ Buscar voluntaris/es acompanyats per a les sortides locals
 - ◆ Compartir informacions (grup de whatsApp)
 - ◆ Assistir a les reunions amb l'equip directiu (trimestral)

Material i llibres



MATERIAL

El cost de la quota és de 130€ que inclou:

Activitats culturals, material de classe, fotocòpies, dossiers, carpetes i agendes (primària), motxilla (infantil), material de plàstica, llibres collectivitzats i curs d'escacs entre d'altres activitats realitzades a Granollers.

LLIBRES

Aquest curs NO s'han de comprar els llibres a la llibreria, els hem encarregat des de l'escola. Cada família haurà de pagar l'import dels llibres tenint en compte el curs que farà el seu fill/a.

Aquest curs seguim apostant per treballar les matemàtiques amb el material innovador d'Innovamat que es farà servir des de p4 fins a 3r. L'escola subvenciona la part d'unes caixes de material.





MENJADOR

Recordeu fer la inscripció a través de la pàgina web de l'empresa:

<https://tresmes.com/>



TELÈFON DE LA COORDINADORA (NÚRIA) : 607.32.75.25

ACOLLIDA

S'ofereix de 8 a 9h del matí i de 16,30h a 17h.

Les famílies que teniu un fill/a a educació infantil i un altre/a a educació primària teniu aquest servei gratuït de 8,30 a 9h i de 16,30h a 17h. es realitzarà a l'espai de menjador i als patis.





L'AFA:

La col·laboració amb l'AFA és fonamental, ja que es responsabilitza de tasques com:

- Implicació en projectes d'escola: festival de Cinema, projecte pati-naturalització, compra de jocs...
- Organització de festes: xocolatada de Carnaval, festa de final de curs...
- Gestió d'activitats extraescolars
- Tallers per a famílies
- Venta dels xandalls i samarretes

MANERES DE PARTICIPAR

- Pagar la quota anual i per família de 20 euros.
- Participant en algunes de les diferents comissions de l'AFA.
- Participant a les reunions de la junta un cop al mes.

GRÀCIES PER VENIR, BON INICI DE CURS

Només amb un somriure
que em facis tot passant,
ja m'omple d'alegria
i veig el món més gran.



Joana Raspall

