

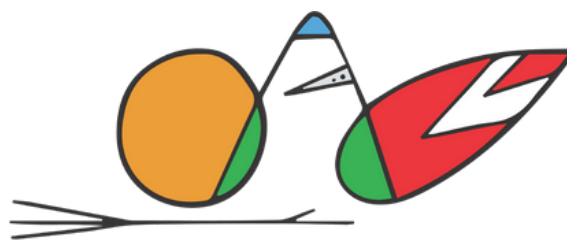
Full informatiu per les famílies

# INICI DE CURS 2022-2023



1r TRIMESTRE

---



Escola Ferrer i Guàrdia

# EQUIP EDUCATIU 2022-2023

## CICLE PETITS I PETITES

---

**P3** Estel Brugarola

**P4** Reyes Baches

**P5** Neus Vila

**Altres mestres del cicle:** Vanesa Luque, Pepa Picazo

**Tècnica d'Educació Infantil:** Carolina Pedraza

## CICLE MITJANS I MITJANES

**1r** Gemma Felip

**2n** Lorena Moral (suplent Zaira) / Zaira Parellada

**3r** Sílvia Ferrer

**Altres mestres del cicle:** Teresa Sánchez, Paulo Gacio, Sara Garcia, Pepa Picazo

## CICLE GRANS

**4t** Inma Rodríguez

**5è** Carla Gris

**6è** Merche Fernández

**Altres mestres del cicle:** Elisabet Baró, Sara Garcia (suplent Elisabet Baró), Mireia Roca, Jose Matamoros

*Tots i totes les mestres tenen els **dimarts de 12,30 a 13,30h** per a realitzar entrevistes amb les famílies.*



# EQUIP EDUCATIU I DE CENTRE 2022-2023

**Tècnica d'Integració social:** Marçal Mayol

**Vetllador:** Gerard Garcia

**Conserge:** Teresa Garcia

**Secretària administrativa:** Raquel López

**Monitors i monitores de menjador:** Núria, Pepi, Noel, Laura, Gerard, Mari Luz.



# CALENDARI DE CURS

## SETEMBRE

Dll	Dm	Dc	Dj	Dv	Ds	Dg
			1	2	3	4
5	6	7	8	9	10	11
12	13	14	15	16	17	18
19	20	21	22	23	24	25
26	27	28	29	30		

## OCTUBRE

Dll	Dm	Dc	Dj	Dv	Ds	Dg
					1	2
3	4	5	6	7	8	9
10	11	12	13	14	15	16
17	18	19	20	21	22	23
24	25	26	27	28	29	30
31						

## NOVEMBRE

Dll	Dm	Dc	Dj	Dv	Ds	Dg
	1	2	3	4	5	6
7	8	9	10	11	12	13
14	15	16	17	18	19	20
21	22	23	24	25	26	27
28	29	30				

## DESEMBRE

Dll	Dm	Dc	Dj	Dv	Ds	Dg
			1	2	3	4
5	6	7	8	9	10	11
12	13	14	15	16	17	18
19	20	21	22	23	24	25
26	27	28	29	30	31	

## GENER

Dll	Dm	Dc	Dj	Dv	Ds	Dg
						1
2	3	4	5	6	7	8
9	10	11	12	13	14	15
16	17	18	19	20	21	22
23	24	25	26	27	28	29
30	31					

## FEBRER

Dll	Dm	Dc	Dj	Dv	Ds	Dg
		1	2	3	4	5
6	7	8	9	10	11	12
13	14	15	16	17	18	19
20	21	22	23	24	25	26
27	28					

## MARÇ

Dll	Dm	Dc	Dj	Dv	Ds	Dg
		1	2	3	4	5
6	7	8	9	10	11	12
13	14	15	16	17	18	19
20	21	22	23	24	25	26
27	28	29	30	31		

## ABRIL

Dll	Dm	Dc	Dj	Dv	Ds	Dg
					1	2
3	4	5	6	7	8	9
10	11	12	13	14	15	16
17	18	19	20	21	22	23
24	25	26	27	28	29	30

## MAIG

Dll	Dm	Dc	Dj	Dv	Ds	Dg
1	2	3	4	5	6	7
8	9	10	11	12	13	14
15	16	17	18	19	20	21
22	23	24	25	26	27	28
29	30	31				

## JUNY

Dll	Dm	Dc	Dj	Dv	Ds	Dg
			1	2	3	4
5	6	7	8	9	10	11
12	13	14	15	16	17	18
19	20	21	22	23	24	25
26	27	28	29	30		

Lliure disposició

Vacances escolars

Festa local

EDUCACIÓ INFANTIL I PRIMÀRIA: Inici 5/09/22 i finalització 22/06/23

ESO: Inici 7/09/22 i finalització 20/06/23



# HORARIS

## HORARI SETEMBRE

INFANTIL de 9h a 13:00h

PRIMÀRIA DE 8:30h a 13:00h

MENJADOR 13:00h a 15:30h

Cal fer la inscripció a [www.tresmes.com](http://www.tresmes.com)

TEMPS DE LLEURE 15:30H a 16:30h

Cal confirmar a la coordinadora de menjador si es farà ús del servei de temps de lleure al setembre, per tal de garantir la ràtio de monitoratge. No se'n podrà fer un ús esporàdic. Núria: 607327525

## A PARTIR DE L'OCTUBRE

### EDUCACIÓ INFANTIL

Matins de 9h a 12:30h

Tardes de 15 a 16:30h

### EDUCACIÓ PRIMÀRIA

Matins de 8:30h a 12:30h

Tardes de 15 a 17h

- **ACOLLIDA**

Matins de 8:30h a 9h

Tardes de 16:30h a 17h (a partir d'octubre)

És un servei gratuït per a l'alumnat d'educació infantil que té germans a primària.

També s'ofereix acollida a partir de les 8h per aquelles famílies que ho necessitin.



# ENTRADES I SORTIDES

---

## INFANTIL

Les entrades i sortides es faran per la porta de vidre del carrer Roger de Llúria.

## PRIMÀRIA

Les entrades i sortides es faran per la porta del carrer Roger de Flor.

Aquest curs els alumnes ja podran pujar directament a les aules sense fer files al pati.

Per marxar les mestres acompanyaran als nens i nenes fins al pati.

Les famílies de primer podran acompanyar fins a la porta de la classe els primers dies d'escola.

L'alumnat que tingui permís per marxar sol o sola a casa (a partir de quart) caldrà que la família signi l'autorització pertinent.

# ANIVERSARIS

---

Aquest curs ja podem tornar a celebrar els aniversaris a l'escola. Els alumnes podran portar una mica d'esmorzar tipus coca o pa de pessic per compartir-ho amb els copamnyes/es. També es podrà demanar l'espai del menjador per la celebració d'aniversaris ( recordem que cal tenir la quota de material i AFA pagades).



# PROJECTES DEL CURS

---

## L'ART I LA PARAULA

Aquest curs desenvoluparem el nostre projecte artístic descobrint artistes que fan ús de la paraula i les lletres o s'inspiren en relats literaris per fer les seves creacions.

També seguirem dedicant estones al moviment i la dansa donant continuïtat a la proposta pedagògica del Projecte Onades.



**L'ÀNIMA DE L'EBRE**

Jaume Plensa



**RAM**

Jenny Holzer

# PROJECTES DEL CURS

---

## L'ESFORÇ, EL VALOR D'AQUEST CURS

Per assolir qualsevol fita o objectiu és necessari esforçar-se. L'esforç és la capacitat que tenen els vostres fills i filles de treballar durant un temps continuat per aconseguir uns objectius determinats. En l'àmbit escolar, l'esforç constitueix la base fonamental perquè els vostres fills i filles obtinguin un major rendiment. El valor de l'esforç els ajudarà a ampliar al màxim les capacitats que porten dins per obtenir uns millors resultats. També els permetrà vèncer i superar els obstacles en els diferents àmbits de la seva vida (l'escola, la família, els amics...).





# MATERIALS I QUOTES

---

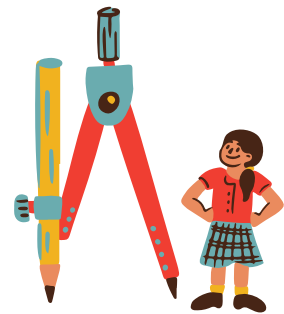
## QUOTA MATERIAL 130€ PER ALUMNE/A

El pagament és pot fer a través d'una transferència, al caixer del banc de Sabadell o a l'escola amb targeta bancària.

Els cursos de p4, p5, 1r, 2n, 3r i 5è han de pagar la quota de llibres.

Número de compte de l'escola:

**ES91 0081 7089 7900 0133 5838**



## QUOTA AFA 20€ PER FAMÍLIA

Podeu pagar-ho en efectiu a l'escola amb l'import exacte o fent un ingrés.

Número de compte de l'AFA:

**ES10 0081 0173 3300 0123 3524**

# SORTIDES I COLÒNIES

---

Us anirem informant de les sortides que realitzarà cada curs.

## LES COLÒNIES

Seran a:

**P3, P4, P5, 1r i 2n: Molí de la Riera 27 i 28 de març**

**3r, 4t, 5è i 6è: Mas Badó 17, 18 i 19 d'abril**

# REUNIONS INICI DE CURS

---

## CALENDARI DE LES REUNIONS DE CLASSE

**P4 I P5 DIMECRES 7 DE SETEMBRE A LES 16:30**

**1R I 2N DIJOUS 8 DE SETEMBRE A LES 16:30**

**3R I 4T DILLUNS 12 DE SETEMBRE A LES 16:30**

**5È I 6È DIMARTS 13 DE SETEMBRE A LES 16:30**

Els dies de les reunions de p4 a 4t s'oferirà un servei gratuït d'acollida durant la reunió pels alumnes de l'escola.

