



El diàleg i l'esforç com a aprenentatge

ESCOLA CASABLANCA

Agenda

Curs 2020-2021



CURS 2020-2021

Benvolgudes famílies:

Us donem la benvinguda al nou curs i ens plau fer-vos arribar la informació sobre qüestions i normes necessàries per al bon funcionament de l'escola durant el 2020-2021.

Us preguem que llegiu amb atenció aquest llibret i el conserveu durant el curs per tal de garantir un bon funcionament col·lectiu.

L'equip de mestres

DADES DE L'ESCOLA

Plaça dels Gegants, 2
08830 Sant Boi de Llobregat

Telèfon: 936 402 915
Correu: a8025587@xtec.cat
Web: agora.xtec.cat/esccasablanca/

Telèfon servei menjador: 662 170 730

ATENCIÓ A LES FAMÍLIES

DIRECTORA (Alícia Moreno)

Dilluns 15:15 - 16:15 h

Dijous 09:00 - 10:00 h

CAP D'ESTUDIS (Teresa Mena)

Dimarts 9:00 - 10:00 h

SECRETÀRIA (Alba Moya)

Dilluns 15:00 - 16:00 h

ADMINISTRATIVA (Laura Feliu)

De dilluns a divendres 09:00 - 13:00 h

Dilluns, dimecres i divendres 15:00 - 16:30 h

Dies festius i horaris

Inici de curs	14 de setembre de 2020
Final de curs	22 de juny de 2021
Horari normal de classe	De 9h a 12:30h i de 15h a 16:30h
Horari de jornada continua	De 9h a 13h
Dies de jornada continua	21 de desembre de 2020 Del 7 al 21 de juny de 2021
Dies festius	9 d'octubre de 2020 12 d'octubre de 2020 7 de desembre de 2020 8 de desembre de 2020 15 de febrer de 2021 20 de maig de 2021 21 de maig de 2021
Vacances	Hivern: del 22 de desembre de 2020 al 8 de gener de 2021 Primavera: del 29 de març de 2021 al 5 d'abril de 2021

Normes generals

Amb la finalitat de millorar les entrades i sortides dels alumnes, els pares i/o acompanyants no poden estar dins de l'edifici escolar i en cap cas pujaran o entraran a les classes sense autorització prèvia. Totes les entrades i sortides estan marcades per línies blanques al terra.

	CURS	TIPUS D'ACCÉS	HORA D'ENTRADA I DE SORTIDA
1	P3	C/ Coín. Porta 1	Entrades: 8.57h i 14.57h Sortides: 12.30h i 16.25h
2	P4	Principal 2 (Plaça dels Gegants)	Entrades: 8.57h i 14.57h Sortides: 12.30h i 16.25h
3	P5	C/ Màlaga	Entrades: 8.57h i 14.57h Sortides: 12.30h i 16.25h
4	1r	Principal A (Plaça dels Gegants)	Entrades: 8.57h i 14.57h Sortides: 12.30h i 16.25h
5	2n	Principal B (Plaça dels Gegants)	Entrades: 8.57h i 14.57h Sortides: 12.30h i 16.25h
6	3r	C/ Coín. Porta 2	Entrades: 8.55h i 14.55h Sortides: 12.25h i 16.25h
7	4t	C/ Coín. Porta 3	Entrades: 8.57h i 14.57h Sortides: 12.30h i 16.30h
8	5è	C/ Coín. Porta 4	Entrades: 8.55h i 14.55h Sortides: 12.25h i 16.25h
	6è	C/ Coín. Porta 4	Entrades: 8.57h i 14.57h Sortides: 12.30h i 16.30h

La puntualitat és molt important. Les portes del Centre s'obriran a les 9h i les 15h. Després d'aquest horari, caldrà portar un justificant escrit (mèdic o similar). La sortida es farà a les 16:30h. Qualsevol família que arribi a recollir al seu fill/a després del lliurament/entrega «normal» de nens/es als seus pares/mares, considerarem que han arribat tard. El professorat comunicarà a les famílies les faltes de puntualitat i assistència dels alumnes trimestralment.

És important vetllar per la neteja i higiene personal.

No és permès als alumnes l'ús de telèfons mòbils o el joc amb aparells electrònics. No poden portar objectes que siguin perillosos per a ells o per als altres; si es dona el cas, els seran retirats i es donaran als pares/mares al final del trimestre.

Quan es produeixi un desperfecte per una conducta inadequada, les despeses seran abonades pel responsable de la infracció.

Els alumnes no poden agafar coses a través de la reixa del pati.

Als alumnes del Centre se'ls aplicarà el Règim Disciplinari de la Generalitat de Catalunya per als centres de primària en cas d'incidents com baralles o faltes de respecte.

Existeixen unes Normes d'Organització i Funcionament de Centre (NOFC) a disposició de tothom, que regula la dinàmica de tota la comunitat educativa.

Dies de pluja

PARVULARI: els mestres aproparan als nens a la porta quan vegin al familiar.

PRIMÀRIA: l'alumnat ha de dur el seu paraigües o impermeable. Sortiran puntuals per la porta de cada nivell.

SEP (Suport Escolar Personalitzat)

Aquest curs es farà Suport Escolar Personalitzat dilluns i dimecres de 12h30 a 13h. Aquesta activitat està adreçada només per a algun alumnat de 1r a 6è d'Educació Primària. Les persones tutores de cada grup avisaran als pares/mares per tal que autoritzin als seus fills/es que es quedin aquells dies a l'activitat.

Pla d'evacuació

Tal com estableix la normativa vigent, l'escola realitzarà com a mínim un exercici anual d'emergència per tal d'habituar els alumnes.

Material

L'escola funciona amb el sistema de material col·lectiu per cursos. Els alumnes han de pagar la quota de material de curs que correspon a cada cicle i que detallem a continuació:

	Ed. Infantil P3, P4, P5	Cicle inicial 1r i 2n	Cicle mitjà 3r i 4t	Cicle superior 5è i 6è
Material	65 €	65 €	55 €	55 €
Reutilització	-	-	25 €	25 €
Quaderns	-	10 €	5 €	5 €
TOTAL	65 €	75 €	85 €	85 €

Socialització de llibres

L'escola gestiona conjuntament amb l'AFA la SOCIALITACIÓ de llibres entre els cursos de 3r i 6è. Les famílies es fan responsables de mantenir en bones condicions tots els llibres que se li cedeixen des del centre.

Pagaments de sortides, materials

Els pagaments de les sortides i materials s'han de fer pel caixer automàtic o per transferència bancària

- Pel caixer automàtic del Banc Sabadell

Seleccionar Pagaments a tercers

Codi d'entitat 6388

Seleccionar la sortida o material que es vulgui pagar

A concepte posar el nom del nen/a i el curs,

Heu de portar el rebut al mestre/a.

- Per transferència bancària

Núm. Compte: ES66 0081 1658 1400 0100 0408 a nom de l'Escola Casablanca

Concepte: Nom de la sortida o material, nom del nen/a i curs

El comprovant de la transferència bancària s'ha de portar al mestre/a o enviar-ho per mail a l'adreça amoya232@xtec.cat

Professorat del centre

Tutors	A	B	C
P3	Eva Martínez	Silvia Rios	-
P4	Jessica Bujalance	Antoni Garcia	-
P5	Gemma Hernández	Marta M ^a Gutiérrez	Verónica Ruiz / Glòria Pavia
1r	Sergio Martínez	Silvia Honrubia	Meritxell Martínez
2n	Esperanza Tamayo	Leticia Arcau	Fatima Belghirane / Cristina Benavent
3r	Susana Guerra	Yolanda Montero	M ^a Dolores Prieto
4t	Carla Ortiz	Sandra Balsera	Sergi Romero
5è	Alba Quiñonero	Iolanda Grau / Pablo García	Alba Moya / Noemí Martinez
6è	M ^a Rosa Ramos	Lara Lou	Esther Guilera / Guillem Mora

ÀREA	ESPECIALISTES	NIVELLS
Atenció a la Diversitat	M ^a José Gordón	infantil
	Elisabet Zurita	
	Débora Rosa	
	Jessica Arenas	primària
Reforç	Teresa Mena	1r, 2n, 3r primària
	Guillem Mora	4t, 5è, 6è primària
Anglès	Frank Ros	1r, 2n, 3r primària
	Andrea Lluch	4t, 5è, 6è primària

Relació família-escola

Cada professor/a-tutor/a realitzarà a començament de curs una reunió telemàtica conjunta amb famílies on s'informarà d'aspectes relacionats amb el nivell en el qual es troba el nen/a. L'assistència a aquestes reunions i a les assemblees generals de pares és de gran importància (disposem de justificants d'assistència a reunions i entrevistes).

Totes les reunions es faran telemàticament. Agraïm la vostra assistència. En cas de no poder assistir-hi, informeu al tutor/a.

L'atenció a les famílies per part dels tutors es farà demanant cita prèvia o per convocatòria dels tutors/es.

El lliurament de notes i informes és una bona ocasió per a informar-se de la marxa de l'educació i formació dels nostres fills.

En el cas que el nen o nena hagi de fer alguna cosa especial (sortir abans, concertar una entrevista, si algú diferent el ve a buscar, etc.) cal que el pare o la mare faci una nota per Dinantia o a l'agenda que l'alumne donarà al mestre corresponent en arribar a l'escola. En cas de malaltia, cal fer-ho saber al tutor o la tutora corresponent.

No es podrà entrar a l'escola a les entrades i sortides per parlar amb el professorat.

Tota la informació general del centre la podreu trobar actualitzada a la pàgina web.

Qualsevol modificació a les dades de contacte familiars comuniquen-la a secretaria. Si encara no disposem de la vostra adreça de correu electrònic, comuniquen-nos-la

Accidents Escolars

En cas de produir-se un accident durant l'horari escolar es trucarà als familiars que l'hauran de venir a buscar tan aviat com sigui possible. Si es dóna el cas que no es puguin fer càrrec de l'alumne, l'escola serà l'encarregada de portar-lo al Centre Sanitari. El medi de transport serà el taxi.

Malalties

Els nens/es amb febre, malalties contagioses, polls o que no es trobin bé, no podran venir a l'escola. La família haurà de comunicar-ho tan aviat com sigui possible per controlar-ne l'assistència.

Si un alumne diu que es troba malament es trucarà als pares perquè vinguin a buscar-lo. Els professors no som metges. El professorat no pot administrar medicaments als alumnes (només paracetamol, prèvia autorització en circumstàncies justificades)

Els medicaments s'han d'administrar a casa. Només en casos especials es podrà administrar un medicament dins l'horari escolar. Cal entregar: la recepta mèdica (que indica dosi, horari i signatura facultativa), el medicament i una autorització signada del pare/mare a la secretaria de l'escola.

No doneu mai un medicament al vostre fill/a (sobres, pastilles, xarops,...) perquè els porti a l'escola ni el guardeu a la motxilla.

Requisits d'accés als centres per protocol Covid-19:

La família ha de verificar, abans d'anar a l'escola, l'estat de salut del seu fill/a i comprovar que no tingui elevació de la temperatura superior a 37,5°C ni cap altre símptoma com:

- Tos
- Dificultat per a respirar
- Mal de coll
- Congestió nasal
- Mal de panxa
- Vòmits i/o diarrees
- Mal de cap
- Malestar
- Dolor muscular

No es pot anar a l'escola si l'infant presenta alguna de les següents situacions:

Es troba en aïllament perquè ha estat positiu per a la COVID-19.

Està en espera del resultat d'una PCR o una altra prova de diagnòstic molecular.

Conviu amb una persona diagnosticada de COVID-19.

Es troba en període de quarantena domiciliària per haver estat identificat/da com a contacte estret d'alguna persona diagnosticada de COVID-19.

Esmorzars

A l'escola recomanem que l'alumnat porti esmorzars saludables tots els dies en embolcalls/recipients reutilitzables. (Fruita, fruits secs, entrepans... Cal evitar suc, brixeria industrial i begudes gasoses)

Participem del "Pla de fruita a les escoles" de la Generalitat, els avisarem la setmana que es reparteixi fruita cada mes.

Els dimarts i els dijous tothom portarà per esmorzar fruita i/o fruits secs

Menjador escolar

La nostra escola disposa de menjador escolar per a tots el alumnes que ho necessitin.

L'alumnat que té concedit ajut de menjador ha de fer ús del servei cada dia.

Els nens de menjador es quedaran a l'escola quan acabin les classes del matí. Durant l'horari del menjador no podran sortir del centre.

Finalment recordar que el menjador és un servei col·lectiu i com a tal es regeix per una sèrie de normes bàsiques de comportament, que són les mateixes que a l'escola. Els fets repetits i actituds contràries a aquestes normes seran motiu d'expulsió.

L'horari d'atenció a les famílies per part de la coordinadora de menjador serà cada dia de 9:00 a 9:30 hores per telèfon 662 170 730

AFA

L'Associació de famílies d'alumnes, és un dels mitjans de participació i d'informació sobre l'escola. Forma part del Consell Escolar i les seves opinions en ell són importants. Realitza activitats extraescolars, col·labora en la socialització amb l'escola i gestiona el menjador i l'acollida matinal.

La participació en l'AFA és una manera de contribuir a l'educació dels nostres fills.

Totes les informacions relacionades amb l'AFA estaran penjades a la seva cartellera que dona a la plaça dels Gegants.

Telèfon 936 542 232, Mòbil 623 424 199

Adreça electrònica: afacasablanca@gmail.com

L'horari: consultar a la cartellera de la plaça dels Gegants.

Acollida matinal

Servei gestionat per l'AFA. Les persones interessades poseu-vos en contacte amb l'AFA

Recordeu també...

Hi ha tot un conjunt d'aspectes de la vida de l'escola que perquè funcionin bé necessiten del recolzament a casa. És molt important l'interès que demostreu als vostres fills/es.

A l'escola recolzem uns hàbits i una alimentació saludable entre els nostres alumnes i és per això que recomanem una alimentació sana i una vida activa.

Els hàbits s'han de treballar a casa i a l'escola. A mida que els nens i les nenes van assolint els diferents hàbits se senten més segurs/es, tranquils/es, i amb ganes d'aprendre. Observar els seus petits progressos dia a dia i saber valorar-los és per a ells/es una motivació important i necessària per continuar avançant. El treball dels hàbits ha de ser una tasca compartida entre la família i l'escola.

Els hàbits que les famílies han d'introduir i l'escola recolzar seran:

- Els d'higiene i salut
- Cura dels altres i de les relacions socials

Els hàbits que l'escola introduirà i la família recolzarà són:

- Els de treball
- La cura de l'entorn.

Les tasques escolars dels vostres fills/filles necessiten el suport de la família i ser presentades en el termini establert pel professorat. Consulteu-nos en cas de dubte.

L'escola no pot responsabilitzar-se dels objectes de valor que, de fet, no haurien de portar els alumnes (dineros, joies, joguines, maquinetes electròniques, telèfons...).

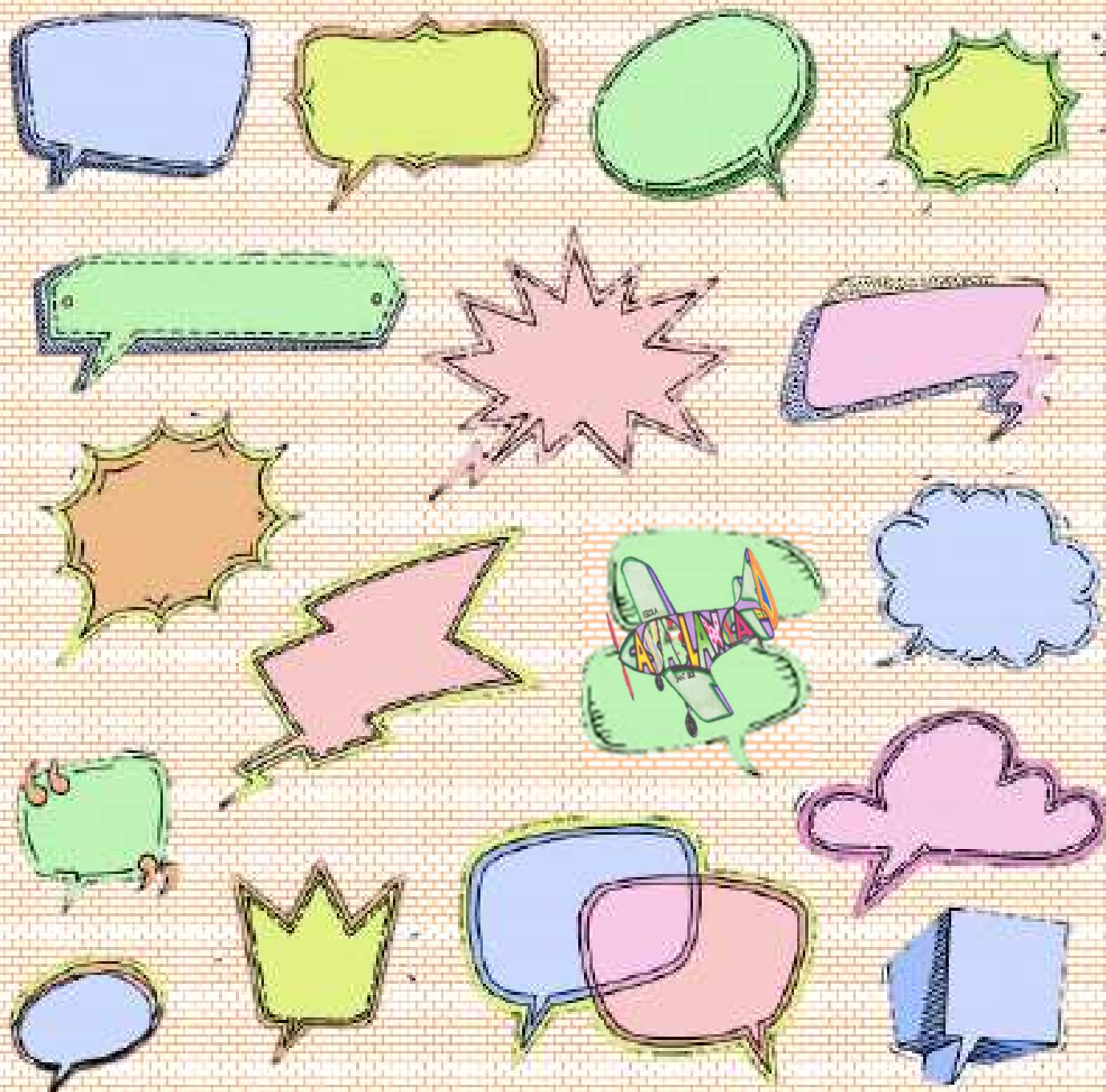
Quan vulgueu convidar companys/es dels vostres fills/es a una festa NO podeu fer-ho a través de l'escola.

I per acabar, ja sabeu que el seguiment de l'actitud i del treball a classe, la participació a l'escola i el diàleg amb el professorat, són fonamentals per a l'educació i l'aprenentatge dels vostres fills/es

Bon curs

2020-2021





ESCOLA CASABLANCA

**Plaça dels Gegants, 2
08830 Sant Bol de Llobregat**

Telèfon: 936402915

Correu: a8025587@xtec.cat

Web: <https://agora.xtec.cat/esccasablanca/>