

REUNIÓ AMB FAMÍLIES

CURS 2020-21



- Salutació
- Curs 2020-2021 amb característiques extraordinàries , pandèmia COVID-19, l'escola té un paper fonamental, ha de garantir el dret a l'educació del nostres xiquets i xiquetes, ha de fer la seva funció socialitzadora i de formació de qualitat i equitat.
- Coordinació de SALUT i EDUCACIÓ pel que fa a mesures per fer front a la situació actual.
- Col·laboració, comprensió, suport entre tot la comunitat educativa.
- Pla d'actuació curs 2020-2021

PLA D'ACTUACIÓ

CURS 2020-2021



ÍNDEX DE LA PRESENTACIÓ

- QUÈ TENIM EN COMPTE A DIARI ABANS D'ANAR A L'ESCOLA?
- I SI HI HA UN CAS DE COVID-19?
- ORGANIGRAMA DEL CLAUSTRE
- CALENDARI
- COM ENS HEM ORGANITZAT? ENTRADES I SORTIDES
- ORGANITZACIÓ PATIS
- DE QUINA MANERA PODEM GARANTIR LA SEGURETAT A L'ESCOLA?
- I SI ENS TORNEN A CONFINAR.. QUÈ FAREM?
- COM ES GESTIONEN EL MENJADOR I ACTIVITATS EXTRAESCOLARS
- PRECS I PREGUNTES

MESURES PER UNA TORNADA A L'ESCOLA

1. Establiment de grups de convivència estables
2. Higiene de mans
3. Ús de mascareta
4. Requisits d'accés als centres
5. Control de símptomes
6. Neteja, desinfecció i ventilació
7. Gestió de residus
8. Gestió de casos

• QUÈ TENIM EN COMPTE A DIARI ABANS D'ANAR A L'ESCOLA?



- Cap persona pot accedir al centre amb una temperatura superior als 37,5°C ni haver reduït la temperatura amb antitermics.
- La família ha de fer un **CONTROL** de símptomes. No s'hi pot entrar amb cap d'aquests: febre, tos, dificultat respiratòria, vòmit o diarrees, mal de cap, o qualsevol quadre infecciós
- L'alumnat més gran de 6 anys hi ha d'entrar amb la mascareta ben posada.
- L'alumnat menor de 6 anys es recomanable entrar en mascareta fins l'aula.

A MÉS, CAP PERSONA POT ACCEDIR-HI A L'ESCOLA SI:

- Està en aïllament per ser positiu de COVID-19.
- Està en espera del resultat d'una PCR o una altra prova de diagnòstic de COVID-19.
- Conviu amb una persona diagnosticada de COVID-19.
- Està en aïllament preventiu per ser contacte estret d'un positiu per COVID-19.

□ Les famílies, a l'inici de curs hauran de signar LA **DECLARACIÓ RESPONSABLE**

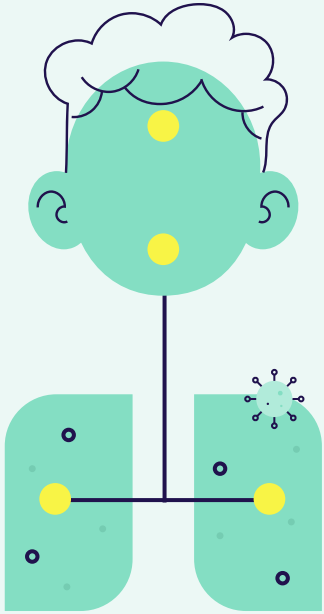
A TENIR EN COMPTE

No pots anar a l'escola cap infant, adolescent o adult..



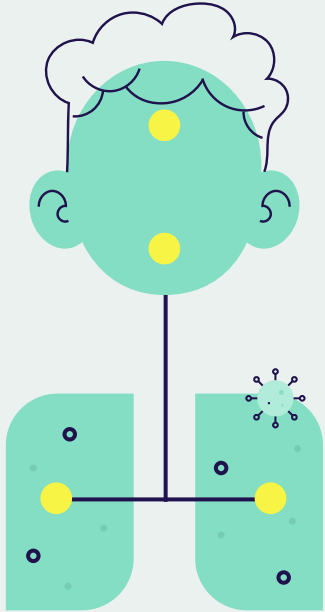
- Es troba en aïllament perquè ha estat positiu per a la COVID-19.
- Està en espera del resultat d'una PCR.
- Conviu amb una persona diagnosticada de COVID-19.
- En cas que l'alumne/a presenti una malaltia crònica es valorarà conjuntament amb la família i l'equip mèdic la tornada al centre.

I SI HI HA UN CAS DE COVID-19 ? GESTIÓ



- El responsable de la coordinació i la gestió de la COVID-19 al centre és **el director o directora**.
- Si els símptomes apareixen dins l'escola, el centre educatiu avisarà a la família perquè es posin en contacte amb el seu CAP.
- Si els símptomes són greus des del centre es truca al 061.
- A l'alumne/a se l'haurà de portar a un espai separat, d'ús individual i ben ventilat. El docent que l'acompanyi/ tutora ha de posar-se mascareta i també se li haurà de posar a l'infant, si és més gran de 2 anys.
- Si els símptomes apareixen fora de l'escola, heu de contactar amb el CAP de referència -o CUAP si és fora de l'horari d'aquest-.
- En qualsevol cas, si hi ha sospita de COVID-19 a l'alumne/a o docent se li fa una prova PCR al més aviat possible.

I SI HI HA UN CAS DE COVID-19 ? GESTIÓ



- Fins que s'obtinguin els resultats de la prova, l'alumne/a o docent i els seus convivents han de fer l'aïllament domiciliari.
- El grup NO ha de fer aïllament preventiu mentre s'estigui a l'espera del resultat de la prova. Tampoc els familiars amb qui convisquin els membres del grup (inclosos els germans).
- Si es produeix un positiu, tot el seu grup estable de convivència haurà de fer aïllament preventiu a casa durant 14 dies. A tots se'ls farà una prova PCR el més aviat possible. El resultat negatiu en aquesta prova als membres del grup NO eximeix la necessitat de mantenir l'aïllament domiciliari durant 14 dies, atès que és el període màxim d'incubació del virus.
- El Gestor COVID trucarà a la direcció del centre sol·licitant llista de contactes escolars, informant del cas sospitós. També informarà al SSTT Educació, realitza seguiment PCR, indicarà les mesures d'aïllament i quarantena necessàries.



Mesures extraordinàries de Salut per evitar els brots de la COVID-19 a les escoles



/ No es pot accedir al centre educatiu en cas de tenir una temperatura superior als 37,5° o altres símptomes compatibles amb la COVID-19.



/ Totes les persones de més de 6 anys han d'entrar al centre amb la mascareta ben posada.

/ Als passadissos també s'ha de dur la mascareta.



/ Cada classe es considera grup estable de convivència (alumnes + professor). Un professor només pot pertànyer a un grup estable de convivència.

/ L'ús de la mascareta serà obligatori a secundària i en el cas de primària, s'haurà de portar quan ho determini la situació epidemiològica.



/ El contacte entre altres grups/classes es veurà limitat i s'haurà de fer respectant les mesures de seguretat (mascareta i distància).



/ Es reforçarà la neteja, ventilació i desinfecció dels diferents espais del centre.



/ Es garantirà l'accés a gel hidroalcohòlic i/o sabons allà on sigui necessari per fer una higiene de mans freqüent.



/ S'implantaran mesures específiques per a les entrades i sortides al centre.



/ S'ha d'evitar compartir estris i dispositius i si es comparteixen han d'estar desinfectats prèviament.



/ Els docents i professionals dels centres educatius han de portar la mascareta i respectar la distància.

Al menjador



/ Cal rentar-se les mans abans i després de dinar



/ No poden seure junts els alumnes de diferents grups estables.



/ No es poden compartir estris ni menjar

Al pati



/ S'ha d'estar amb el grup estable de convivència.



/ L'ús de la mascareta serà obligatori a secundària i en el cas de primària, s'haurà de portar quan ho determini la situació epidemiològica.



/ No es poden compartir estris, joguines, ni menjar.

Per a més informació, consulta canalsalut.gencat.cat/salutescola



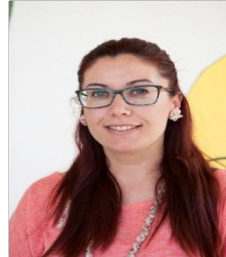
Generalitat
de Catalunya

/Salut

EQUIP DIRECTIU



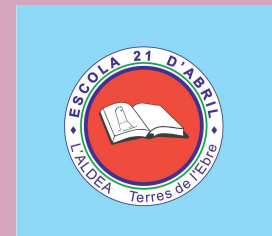
Directora:
Marta Masdeu



Cap d'estudis:
MªCarme Martínez I



Secretària:
Núria Fernández



EQUIP EDUCACIÓ INFANTIL



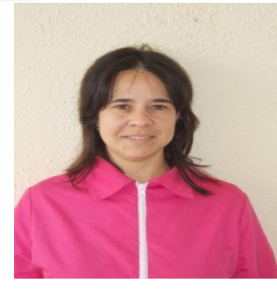
Especialista anglès
Cristina Querol



Tutora de P3
Anna Belén



Tutora de P4
Vivian Vila



Tutora de P5
Mireia Escurriola



Vetlladora:
Mercè Senra

EDUCACIÓ PRIMÀRIA

1r



Joanna Mulet



Cristina Querol

3r



Ada Bedós



Miriam Farnós

2n



Neus Villalta

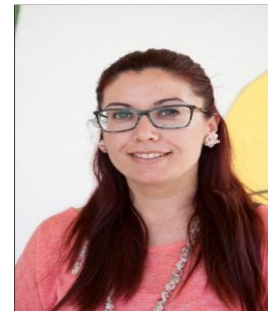


Emilia Fandos

4t



Josep Mayoles



MªCarme Martínez

EDUCACIÓ PRIMÀRIA

5è



Núria Fernández



Josep Ejarque

6è



MªCarme Colomé



David Verge



Mercedes Saladich

CALENDARI ESCOLAR CURS 2020-21



SETEMBRE						
dl	dm	dc	dj	dv	ds	dg
	1	2	3	4	5	6
7	8	9	10	11	12	13
14	15	16	17	18	19	20
21	22	23	24	25	26	27
28	29	30				

OCTUBRE						
dl	dm	dc	dj	dv	ds	dg
			1	2	3	4
5	6	7	8	9	10	11
12	13	14	15	16	17	18
19	20	21	22	23	24	25
26	27	28	29	30	31	

NOVEMBRE						
dl	dm	dc	dj	dv	ds	dg
						1
2	3	4	5	6	7	8
9	10	11	12	13	14	15
16	17	18	19	20	21	22
23	24	25	26	27	28	29
30						

DESEMBRE						
dl	dm	dc	dj	dv	ds	dg
	1	2	3	4	5	6
7	8	9	10	11	12	13
14	15	16	17	18	19	20
21	22	23	24	25	26	27
28	29	30	31			

GENER						
dl	dm	dc	dj	dv	ds	dg
				1	2	3
4	5	6	7	8	9	10
11	12	13	14	15	16	17
18	19	20	21	22	23	24
25	26	27	28	29	30	31

FEBRER						
dl	dm	dc	dj	dv	ds	dg
1	2	3	4	5	6	7
8	9	10	11	12	13	14
15	16	17	18	19	20	21
22	23	24	25	26	27	28

MARÇ						
dl	dm	dc	dj	dv	ds	dg
1	2	3	4	5	6	7
8	9	10	11	12	13	14
15	16	17	18	19	20	21
22	23	24	25	26	27	28
29	30	31				

ABRIL						
dl	dm	dc	dj	dv	ds	dg
			1	2	3	4
5	6	7	8	9	10	11
12	13	14	15	16	17	18
19	20	21	22	23	24	25
26	27	28	29	30		

MAIG						
dl	dm	dc	dj	dv	ds	dg
					1	2
3	4	5	6	7	8	9
10	11	12	13	14	15	16
17	18	19	20	21	22	23
24	25	26	27	28		
31						

JUNY						
dl	dm	dc	dj	dv	ds	dg
	1	2	3	4	5	6
7	8	9	10	11	12	13
14	15	16	17	18	19	20
21	22	23	24	25	26	27
28	29	30				

CALENDARI ESCOLAR CURS 2020-21

Inici de curs: 14/09/2020
Final de curs: 22/06/2021
Vacances de Nadal: del 22/12/2020 al 07/01/2021, tots dos inclosos
Vacances de Setmana Santa: del 27/03 al 05/04/2021, tots dos inclosos
Horari: de 09:00 a 12:30h i de 15:00 a 16:30h
Jornada intensiva: el 20/12/2020 i del 7/06 al 22/06/2021
Horari intensiu: de 09:00 a 13:00h

Dies festius	
11/09/2020	25/12/2020
12/10/2020	1 i 6/1/2021
01/11/2020	01/05/2021
06/12/2020	24/06/2021
08/12/2020	

Festes locals
19/04/2021
24/05/2021
Dies no lectius

Festius lliure disposició
02/11/2020
07/12/2020
12/02/2021

COM ENS HEM ORGANITZAT AQUEST CURS: ENTRADES I SORTIDES

CURS 2020-2021

ENTRADES I SORTIDES EDUCACIÓ INFANTIL

ACCÈS P3

ENTRADA 1:
PORTA
MENJADOR
ACCÈS AULA:
PORTA
PARVULARI
LATERAL

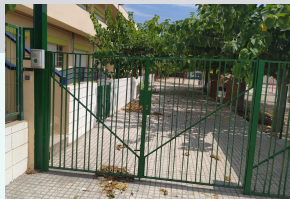


Entrada 9:00 h
Sortida 12:30 h

Entrada: 15.00h
Sortida: 16.30h

ACCÈS P4

ENTRADA 2:
PORTA
PRINCIPAL
ACCÈS AULA:
PORTA
PARVULARI
LATERAL



ACCÈS P5
ENTRADA 3:
CORREDERA
PRINCIPAL
ACCÈS AULA:
PORTA
PRINCIPAL
INTERIOR



ENTRADA I SORTIDA

P3

ACCÉS P3

ENTRADA 1:

PORTA

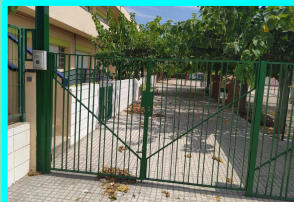
MENJADOR

ACCÉS AULA:

PORTA

PARVULARI

LATERAL



Entrada 9:00 h
Sortida 12:30 h

Entrada: 15.00h
Sortida: 16.30h

ÚNICAMENT PER A L'ALUMNAT DE P3

Pla d'acollida de l'alumnat FA REFERÈNCIA A P3

Els/les famílies (UN/A ÚNIC/A ACOMPANYANT) de l'alumnat de P3 podran acompanyar al seus fills/es i entrar a la classe de P3 en mascareta i amb neteja de mans amb gel.

Les famílies, a l'inici de curs, ens hauran de fer arribar mitjançant correu electrònic o el mateix dia la declaració responsable amb el control de símptomes.

ENTRADA I SORTIDA

P4

ACCÉS P4

ENTRADA 2:

PORTA

PRINCIPAL

ACCÉS AULA:

PORTA

PARVULARI

LATERAL



Entrada 9:00 h
Sortida 12:30 h

Entrada: 15.00h
Sortida: 16.30h

ENTRADA I SORTIDA

P5

ACCÉS P5
ENTRADA 3:
CORREDERA
PRINCIPAL
ACCÉS AULA:
PORTA PRINCIPAL
INTERIOR

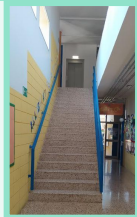


Entrada 9:00 h
Sortida 12:30 h

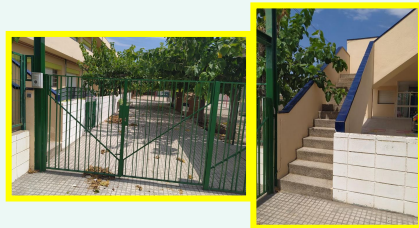
Entrada: 15.00h
Sortida: 16.30h

ENTRADES I SORTIDES EDUCACIÓ PRIMÀRIA

ACCÉS 4t
ENTRADA 1:
PORTA
MENJADOR
ACCÉS AULA:
ESCALA
INTERIOR A



ACCÉS 5è:
ENTRADA 2:
PORTA
PRINCIPAL
ACCÉS AULA:
ESCALA
EXTERIOR B



ACCÉS 1r i 6è:
ENTRADA 3:
CORREDERA
PRINCIPAL



ACCÉS 2n i 3r
ENTRADA 4
CORREDERA
PARKING MESTRES
ACCÉS AULA 2n i

3r (mati: entrada
8:50h sortida
12:20H) tarda:
Entrada: 14.50h
Sortida: 16.20

ESCALA EXTERIOR
A

ACCÉS AULA 1r :
PORTA
PRINCIPAL
INTERIOR,
ESCALA A

ACCÉS AULA 6È :
PORTA
PRINCIPAL
INTERIOR,
ESCALA B



1è



6è



Per a 3r, 4t, 5è i 6è:
Matí: Entrada 8:50 h -
Sortida 12:20 h
Tarda: Entrada: 14.50h
Sortida: 16.20h



ENTRADES I SORTIDES PRIMER

Entrada 9:00 h
Sortida 12:30 h

Entrada: 15.00h
Sortida: 16.30h



ACCÉS 1r
ENTRADA 3:
CORREDERA
PRINCIPAL

1è →

ACCÉS AULA1r
: PORTA
PRINCIPAL
INTERIOR,
ESCALA A

ENTRADES I SORTIDES SEGON CURS

ACCÉS 2n
ENTRADA 4

CORREDERA
PARKING MESTRES
ACCÉS AULA 2n i

ESCALA EXTERIOR
A



Entrada 9:00 h
Sortida 12:30 h

Entrada: 15.00h
Sortida: 16.30h

ENTRADES I SORTIDES

TERCER CURS

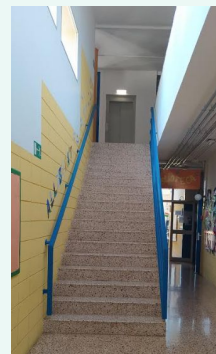
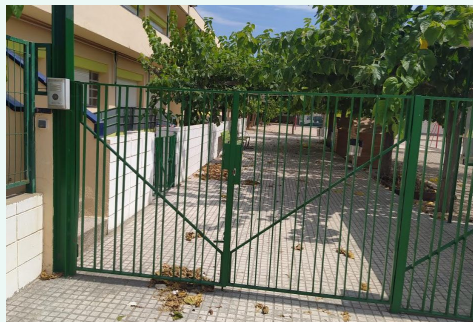
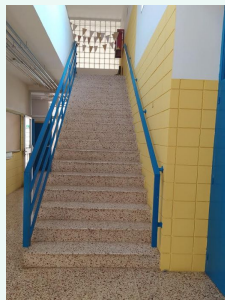
ACCÉS 2n i
ENTRADA 4

CORREDERA
PARKING MESTRES
ACCÉS AULA 2n i

ESCALA EXTERIOR
A



matí:
entrada **8:50h** sortida
12:20h)
tarda:
Entrada: **14.50h**
Sortida: **16.20h**



ENTRADES I SORTIDES

QUART CURS

ACCÉS 4t
ENTRADA 1:
PORTA
MENJADOR
ACCÉS
AULA:
ESCALA
INTERIOR A



mati:
entrada **8:50h** sortida
12:20h)
tarda:
Entrada: **14.50h**
Sortida: **16.20h**

ENTRADES I SORTIDES CINQUÈ CURS

ACCÉS 5è:
ENTRADA 2:
PORTA
PRINCIPAL
ACCÉS AULA:
ESCALA
EXTERIOR B



mati:
entrada **8:50h** sortida
12:20h)
tarda:
Entrada: **14.50h**
Sortida: **16.20h**

ENTRADES I SORTIDES SISÈ CURS



mati:
entrada **8:50h** sortida
12:20h)
tarda:
Entrada: **14.50h**
Sortida: **16.20h**



ACCÉS 6è:
ENTRADA 3:
CORREDERA
PRINCIPAL

6è



ACCÈS AULA 6È :
PORTA
PRINCIPAL
INTERIOR,
ESCALA B

ORGANITZACIÓ DELS PATIS

- Els grups estables es mantindran durant l'espai d'esbarjo. Quan això no sigui possible o sigui convenient poder relacionar-se amb d'altres grups, caldrà mantenir la distància de seguretat i portar mascareta.
- Atès que disposem d'un espai ampli de pati sortiran tots els alumnes a l'hora establerta DE LES 11.00 a les 11.30h, garantint l'agrupament per grups estables.

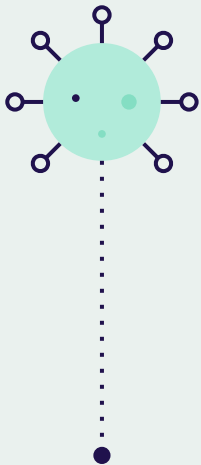
A cada espai hi haurà dos mestres, el tutor/a i l'especialista. Preferentment del grup estable. Es concretarà una graella amb el canvi de zona diària del grup estable.

ZONES DEL PATI	
EDUCACIÓ PRIMÀRIA	EDUCACIÓ INFANTIL
ZONA 1 CASETES	ZONA 1 TRENET
ZONA 2 PISTA	ZONA 2 CARRASQUES
ZONA 3 SORRAL	ZONA 3 ZONA MENJADOR
ZONA 4 PSICO DARRERA	
ZONA 5 PSICO DAVANT-HORT	
ZONA 6 PARKING MESTRES	

”

**COM ENS HEM ORGANITZAT
AQUEST CURS?
-GRUPS DE
CONVIVÈNCIA-ESTABLES-**

CURS 2020-2021



GRUPS DE CONVIVÈNCIA I SOCIALIZACIÓ ESTABLES

Es tracta de grups estables d'alumnes (cada classe), amb el seu tutor o tutora, i en un espai referent. Els seus membres poden relacionar-s'hi sense limitacions a infantil i primària si la situació epidemiològica ho permet, en cas contrari hauran de dur mascareta a l'aula a partir de 6 anys.

En el cas que altres docents/ suports educatius que s'han de relacionar amb el grup estable han de complir les mesures de protecció: mascareta i distància 1.5m.



COM HEM ORGANITZAT ELS GRUPS ESTABLES?

- ✓ L'especialista es mourà a l'aula on li pertoqui realitzar l'especialitat.
- ✓ Promourem la mobilitat en aquells cicles (CM-CS) on l'alumnat és més autònom.
- ✓ El suport educatiu fora de l'aula es farà sempre tenint en compte el grup estable.
- ✓ Hem tingut en compte que aquells docents amb l'especialitat d'anglès desenvolupin aquesta llengua al seu cicle. D'aquesta manera, no caldrà incloure un especialista d'anglès.
- ✓ Caldrà tenir en compte la plantilla definitiva amb les corresponents especialitats dels mestres per continuar reduir l'entrada als grups estables.

QUINES MESURES ORGANITZATIVES HEM UTILITZAT

Entenem les Mesures generals com a les estratègies que afavoreixen a tot l'alumnat siguin quines siguin les seves característiques personals.

- Pel que fa a les programacions del grup classe inclourem els reforços dins a l'aula ajustant-les a les necessitats de l'alumnat.
- Es tindrà en compte la diversificació dels procediments i les activitats d'ensenyament-aprenentatge i de les activitats d'avaluació
- Es prioritzaran **dos mestres dins a l'aula** (tutora-cotutora). *Veure annex tipus de suport amb dos mestres.*
- Pel que fa a la metodologia en l'àmbit de medi natural i social continuarà amb el treball per projectes.
- Per raons obvies a la pandèmia viscuda, s'eliminaran mesures metodològiques que portem duent a terme fins ara que implicava el mesclar el cicles:



**MESURES PER
GARANTIR LA
SEGURETAT A
L'ESCOLA**

DISTANCIAMENT FÍSIC AMB EL GRUP DE CONVIVÈNCIA



ALUMNE/A

1,5 METRES



DOCENT GRUP CONVIVÈNCIA

NO NECESSARI



1 METRE



L'ORGANITZACIÓ DE L'ESPAI DE L'AULA D'UN GRUP ESTABLE HA D'ASSEGURAR, EN LA DISTRIBUCIÓ DE L'ALUMNAT, UNA DISTÀNCIA INTERPERSONAL MÍNIMA D'1 METRE.

RELACIÓ ALTRES DOCENTS AMB EL GRUP DE CONVIVÈNCIA



1,5 METRES



ALUMNE/A

DOCENT NO GRUP CONVIVÈNCIA

En el cas que terceres persones s'han de relacionar amb aquests grups (docents i altres professionals de suport educatiu) o en cas que diferents grups s'hagin de relacionar entre si, s'han de complir rigorosament les mesures de protecció individual, especialment el **manteniment de la distància física de seguretat d'1,5 metres** i, l'ús de la mascareta

HIGIENE DE MANS

ALUMNAT

:A l'arribada al centre, abans del contacte amb els infants,
Abans i després

- d'entrar en contacte amb els aliments, dels àpats dels infants i dels propis,
- d'acompanyar un infant al WC
- d'anar al WC,
- de mocar un infant (amb mocadors d'un sol ús),
- Com a mínim una vegada **cada 2 hores.**



PERSONAL:

A l'arribada al centre, abans del contacte amb els infants

Abans i després:

- . d'entrar en contacte amb els aliments, dels àpats dels infants i dels propis,
- d'acompanyar un infant al WC,
- d'anar al WC,
- de mocar un infant (amb mocadors d'un sol ús),
- Com a mínim una vegada cada 2 hores.

4.3 HIGIENE DE MANS

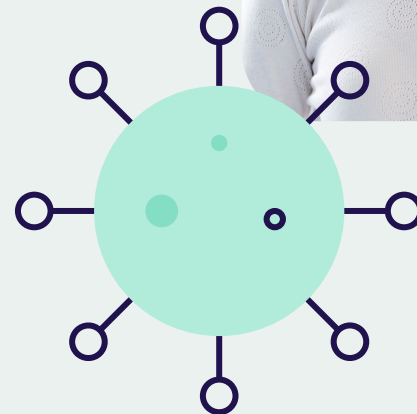
PUNTS DE RENTAT DE MANS

- disponibilitat de sabó amb dosificador
- tovalloles d'un sol ús.
- En punts estratègics (menjador, zona d'aules...)
- col·locació de dispensadors de solució hidroalcohòlica per a ús del personal de l'escola.
- pòsters i cartells informatius



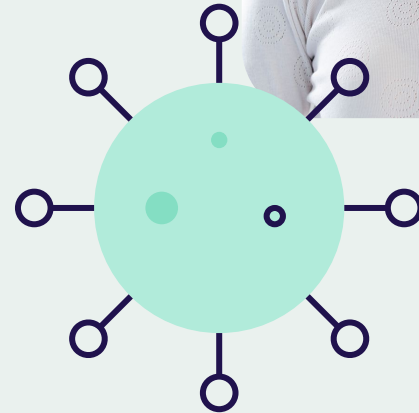
ÚS DE MASCARETA:

Col·lectiu	Indicació	Tipus de mascareta
1r cicle d'educació infantil (0-3 anys)	No indicada	-
2n cicle d'educació infantil (3-6 anys)	No obligatòria	Higiènica amb compliment de la norma UNE
De 1ra 4ta de primària	No obligatòria si s'està amb el grup de convivència dins de l'aula. Indicada fora del grup quan no es pugui mantenir la distància d'1,5 metres.	Higiènica amb compliment de la norma UNE
A partir de 5è de primària, secundària, batxillerat, formació professional i centres de formació d'adults	No obligatòria si s'està amb el grup de convivència dins de l'aula. Indicada fora del grup quan no es pugui mantenir la distància d'1,5 metres.	Higiènica amb compliment de la norma UNE
Personal docent i no docent	Recomanable en els grups estables. Obligatòria per al personal quan imparteix classes a diferents grups, quan no forma part del grup de convivència estable i no es pugui mantenir la distància d'1,5 metres.	Higiènica amb compliment de la norma UNE



ÚS DE MASCARETA:

- **En entrar al centre els alumnes i el personal del centre** han de portar la mascareta fins a la seva aula.
- En els **passadissos i als lavabos** hauran de portar mascareta si coincideixen puntualment amb altres grups estables.



4.3.

NETEJA, DESINFECCIÓ I VENTILACIÓ



ANNEX 2: PROTOCOL

VENTILACIÓ:

- És necessari ventilar les instal·lacions interiors com a mínim abans de l'entrada i la sortida dels alumnes i 3 vegades més durant el dia durant, almenys, 10 minuts cada vegada.
- Es deixaran les finestres obertes durant les classes.

**DESINFECCIÓ:**

- La neteja i la posterior desinfecció d'espais s'ha de realitzar amb una periodicitat almenys diària.
- Desinfecció freqüent d'aquelles superfícies d'ús més comú com el poms de les portes, les baranes de les escales, etc. Les taules de les aules i del menjador s'han de netejar i desinfectar després de les activitats i dels àpats, respectivament



A les portes dels espais comunitaris es pot disposar d'un full de control de neteja

ZONES EXTERIORS:

s'aconsella utilitzar espais com el **pati** per a la realització d'aquelles activitats puguin fer-se a l'aire lliure.



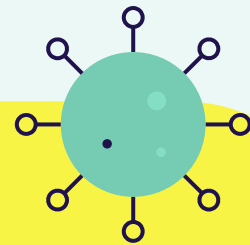
GESTIÓ DE RESIDUS

Es recomana que els **mocadors i tovalloles d'un sol ús** utilitzats per a l'assecat de mans o per a la higiene respiratòria es llencin en **contenidors amb bosses**, preferiblement amb tapa i pedal.

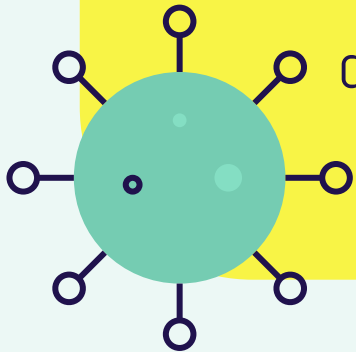
El material d'higiene personal, com mascaretes, guants i altres residus personals d'higiene, són considerats com a fracció resta i, per tant, s'han de llençar al contenidor de rebuig (contenidor gris).



A les portes dels espais comunitaris es pot disposar d'un full de control de neteja



En el cas que alguna persona presenti **síntomes mentre està al centre, cal tancar en una bossa** tot el material utilitzat a l'espai d'ús individual on s'ha aïllat la persona i introduir aquesta bossa tancada en una segona bossa abans de dipositar-la amb la resta de residus tal com s'ha indicat al paràgraf anterior.



**I SI ENS TORNEN A
CONFINAR...QUÈ I COM HO
FAREM?**



ATENCIÓ PERSONALITZADA A L'ALUMNAT

Videoconferències meet a nivell de grup: per explicar les tasques del Google Classroom (CM i CS) dues vegades per setmana.

Horari establert de videoconferències amb tutors i especialistes.

Videoconferències meet a nivell de grup (EI i CI) per tenir contacte amb els alumnes (emocional) i també si hi ha dubtes de les tasques encomanades.

Videoconferències meet a nivell individual: per fer acompanyament emocional. Sempre que sigui necessari.

Existència dels cotutors per aquells alumnes que necessitin una atenció més individualitzada.

Utilització del correu electrònic per part dels alumnes per aquells dubtes que els vagin sorgint. **GESTIÓ DEL CORREU PER A FAMILIES A EI I CI**

Feedback de les tasques.

LIDERATGE DEL TUTOR/A

El tutor/a es coordina telemàticament amb el cicle una vegada a la setmana per tal de prendre decisions, organització, tasques i avaluació.

Es coordinarà amb el cotutor i la mestra d'EE per a aquells alumnes amb NEE i d'AA.

Coordina i revisa les tasques encomanades a l'alumnat.

Fa el seguiment emocional de l'alumnat.

Es comunica amb les famílies per mitjà de telèfon i per videoconferències googlemeet. Periodicitat: sempre que es cregui oportú.

QUINS ENTORNS VIRTUALS UTILITZAREM?

EDUCACIÓ INFANTIL I CICLE INICIAL

- ús del correu corporatiu dels alumnes
- Es plantejarà l'opció d'altres canals: telegram i classdojo

CICLE MITJÀ I CICLE SUPERIOR

- ús del correu corporatiu dels alumne
- Google Classroom

Família-Escola:

- Whatsapp per a informacions urgents
- Circulars via correu electrònic
- App
- Pàgina web

A E. INFANTIL...

- Videoconferències via meet i trucades telefòniques:
- S'establirà un contacte estret i fluid amb les famílies i, si és possible, un mínim d'un contacte setmanal, via videotrucada, amb el hangouts corporatiu, amb l'alumne.
- Ja s'han gestionat els correus electrònics de l'alumnat, amb la qual es podran realitzar videoconferències via meet.
- **Transmissió d'informació urgent:** S'utilitzarà whatsapp per tal de transmetre la informació urgent a la mare delegada, la qual la transmet a les famílies.
- **Enviament de tasques:** Setmanalment s'enviaran recomanacions d'activitats de caràcter globalitzat, adaptades a cada nivell via telegram o correu electrònic del domini del centre.

COM ENS COMUNICAREM?

EDUCACIÓ INFANTIL I CICLE INICIAL

- ús del correu corporatiu dels alumnes
- Es plantejarà l'opció d'altres canals:
telegram i
classdojo

CICLE MITJÀ I CICLE SUPERIOR

- ús del correu corporatiu dels alumne
- Google Classroom

A PRIMÀRIA...

Videoconferències via meet i trucades telefòniques:

S'establirà un contacte estret i fluid amb les famílies i, si és possible, un mínim d'un contacte, via videotrucada, amb el hangouts corporatiu, amb l'alumne. El contacte amb l'alumne pot ser en petit grup o grup sencer. Al contacte es treballaran aspectes emocionals, acompanyament acadèmic i resolució de dubtes. Es programaran activitats setmanals adaptades a la realitat de l'alumnat i al projecte educatiu del centre en la mesura que sigui possible i tenint en compte la disponibilitat de dispositiu digitals amb els que compta l'alumnat.

Enviament de tasques Les activitats les farà arribar la tutora a l'alumnat mitjançant la plataforma Google Classroom. Les activitats poden incloure activitats d'autoavaluació de l'alumnat. Els mestres poden reforçar els aprenentatges plantejant reptes i activitats d'autoaprenentatge.

EXTRA ESCOLARS I ACOLLIDA

HORARI	DILLUNS	DIMARTS	DIMECRES	DIJOUS	DIVENDRES
12.30-13.30		INICIACIÓ A LA PINTURA (P3-1R) Laboratori	DANCE (P3-P4) Psico	ROBÒTIC A (1r-2n-3r) Aula 2n	DANCE (2n-3r-4t-5e-6e) Psico
		ANGLÈS (P3-P4-P5-1R-2N) Aula d'anglès	INICIACIÓ A LA PINTURA (2n-6è) Laboratori	ANGLÈS (3R-4T-5È-6È) aula d'anglès	ESCACS (P5-6è) Laboratori
		ROBÒTICA (4t-5è-6è) Aula de 4t			
16:30H 17:30H	A PATINATGE (P4 A 6È) Pista	JOTA (1R A 6È) Psico	DANCE (P5-1R) Psico	BÀSQUET (P3 A 6È) (pista)	

Entrada 9:00 h
Sortida 12:30 h

Entrada: 15.00h
Sortida: 16.30h

PRECS I PREGUNTES