

HOLA, NENS I NENES!

QUI SOM?

Som el **Consell d'Infants de Sant Boi de Llobregat**, un grup de nens i nenes de Sant Boi que volen demostrar a tothom que les coses no les fan només els adults, sinó que nosaltres també opinem i tenim el dret a fer-les.

QUE FEM?

Ajudem als infants de Sant Boi i som la seva veu cap a l'Ajuntament, també col·laborem entre escoles per fer de la nostra ciutat millor pels infants.

En el consell s'han fet molts projectes al llarg dels anys. Com per exemple:

- hem creat el nostre logotip
- hem dissenyat diferents parcs de la ciutat
- hem anat a l'Encesa de llums de la ciutat
- hem treballat sobre els camins escolars
- hem fet uns contes sobre els drets dels infants

AVUI VENIM A EXPLICAR-VOS EL FUNCIONAMENT DE **LES BÚSTIES DEL CLI**

QUE SON LES BÚSTIES DEL CLI?

Són unes bústies físiques que serveixen perquè els infants donin la seva opinió sobre la ciutat, recollir idees i propostes per fer-les arribar a l'ajuntament.

QUIN TIPUS D'IDEES I PROPOSTES PODEU POSAR?

Temes que us preocupin o propostes de millora sobre coses de la ciutat que tinguin a veure amb els infants. Per exemple poden ser coses sobre temes com: coses que poden necessitar els nens i nenes de la teva ciutat, preguntes que vulguis fer a l'ajuntament, projectes que podrien fer els infants i millorarien sant boi, donar la teva opinió sobre algun tema de la ciutat que t'importin...

COM ES FA SERVIR AQUESTA BÚSTIA?

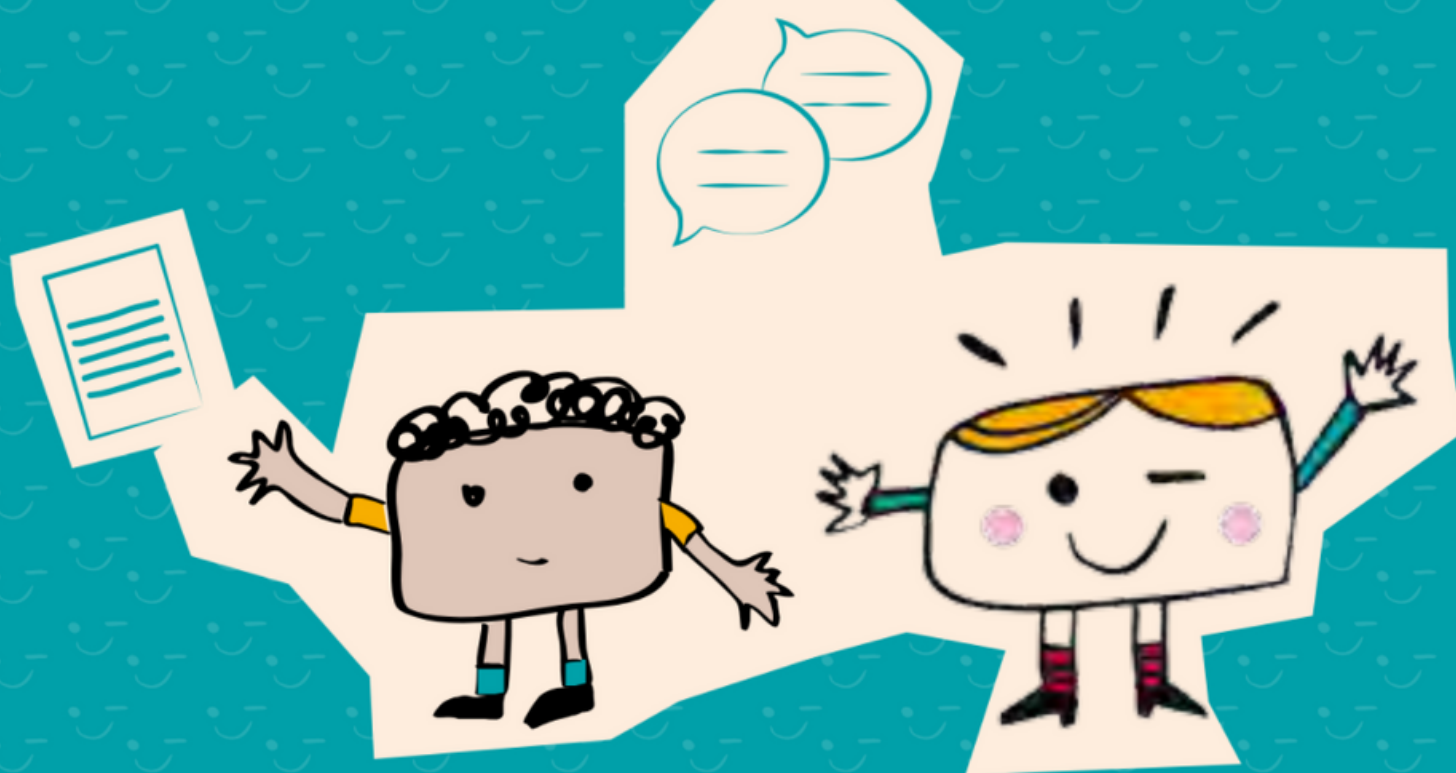
- 1/ Agafa un paper i escriu el teu missatge.
- 2/ Col·loca-ho amb cura a la bústia del dia 5 al 13 de maig.
- 3/ A la reunió del consell del juny llegirem les propostes i les seleccionarem per enviar a l'ajuntament perquè conegui què volem per la nostra ciutat.

***TAMBÉ EXISTEIX LA BÚSTIA VIRTUAL**

La trobareu a la pàgina web del Blog del CLI dins de "Coneix el CLI" trobareu "Tens una proposta". Funciona igual però a través d'internet.

MOLTES GRÀCIES PER LA VOSTRA ATENCIÓ

TENIU ALGUNA PREGUNTA?



PASSA CLASSES BÚSTIES DEL CLI

QUAN?

5 i 6 de MAIG

A QUI?

Totes les classes de 1r a 6è de primària de la vostra escola

COM?

Conjuntament els consellers/eres de 4t, 5è i 6è* a les hores de classe que hàgiu acordat amb els vostres tutors-tutores.

QUANTA ESTONA?

15 minuts

(Explicació CLI de 5 minuts + preguntes dels infants)

ON ESTARAN LES BÚSTIES?

A l'entrada de l'escola, a un lloc que tothom pugui veure i deixar el seu missatge.