



EDUQUEM EN HÀBITES D'ALIMENTACIÓ SALUDABLE

Benvinguts al nou menjador 23-24!

L'equip de Serunion us acompanyarà durant el curs 23-24 amb una nova proposta innovadora i creativa. Tot l'equip del menjador estem treballant amb molta il·lusió pel proper curs.

Entenem el servei de menjador com un espai on podem aprendre a menjar sa i variat, incorporant tots els grups d'aliments necessaris per al desenvolupament adequat en l'etapa de creixement.

Per Serunion l'espai de migdia és una prolongació de la tasca educativa de l'escola on fomentem la convivència, la sostenibilitat i els hàbits saludables oferint una proposta lúdica i educativa enfocada al benestar dels nostres infants i joves. Treballarem juntament amb l'equip del centre per oferir un servei de qualitat i adaptat a cada escola durant aquesta franja horària.

Podeu visitar la nostra pàgina web, per coneixen 's de més a prop

<https://www.serunion.es/ca/serveis/serunion-educa>

Posem a la vostra disposició la nostra **App Colechef**, amb la següent informació actualitzada.

És imprescindible donar-se d'alta a la APP per fer ús del servei de menjador.

A la APP COLECHEF hi trobareu:

- Informació clara i detallada dels menús que se serveixen diàriament, així com del menú mensual.
- Llibreta viatgera: amb l'informe diari dels més petits (Infants d'13)
- Agenda amb les activitats fetes pel nostre equip de monitors al menjador i al pati
- Possibilitat de sol·licitar «dieta tova» quan els/les vostres fills/filles pateixin una indisposició.
- Gestió diària d'assistències extres o absències del servei de menjador escolar.
- Contractació i modificació dels serveis anuals del menjador escolar

Al·lèrgies i/o intoleràncies alimentaries:

- Podreu completar i pujar la documentació a la APP COLECHEF ([El meu perfil \(part superior esquerra\)](#) -> alumne/a)

Apartats:

- Doc. Dieta especial (amb el document en PDF per descarregar i completar a mà) i pujar-lo mitjançant JPG o PDF
- Doc. Certificat mèdic (per pujar-lo en JPG i PDF)

L'equip de menjador rebrà aquestes informacions per tal de vincular el menú corresponent al perfil de cada nen/a.

Adjuntem una guia molt visual per facilitar-vos-ho.

Si ets nou usuari i no estàs donat d'alta a l'APP ColeChef, REGISTRA'T

1r Descarrega't l'App Colechef!



Per baixar l'app, podeu **anar directament** a Google Play o a l'App Store o visitar el web **colecchef.com** que us **facilitarà la seva localització a través d'un enllaç directe**. Per facilitar-vos la ubicació us adjuntem un **codi QR**.

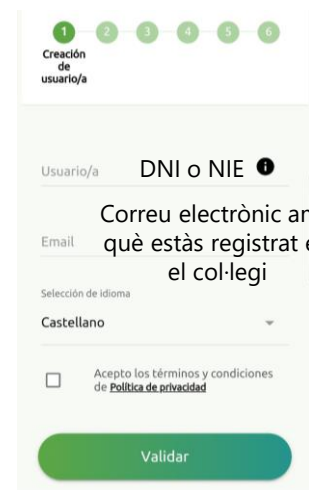
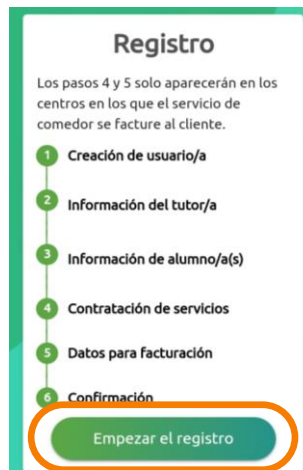


2n Per donar-te d'alta com a nou usuari segueix els passos següents:

Clica en **Registra't**



A continuació, **Començar el registre**



La contrasenya que triïs ha de tenir almenys 8 caràcters i incloure lletres i números



Te acabamos de enviar el mail para confirmar la creación de usuario/a.

Solo será valido durante las siguientes horas desde el envío de este mail. Recuerda revisar también la carpeta de spam si no lo encuentras en tu buzón principal.

Siguiente

Accedeix al teu correu **DES DEL TEU DISPOSITIU MÒBIL**



Confirmación de alta usuario/a en ColeChef

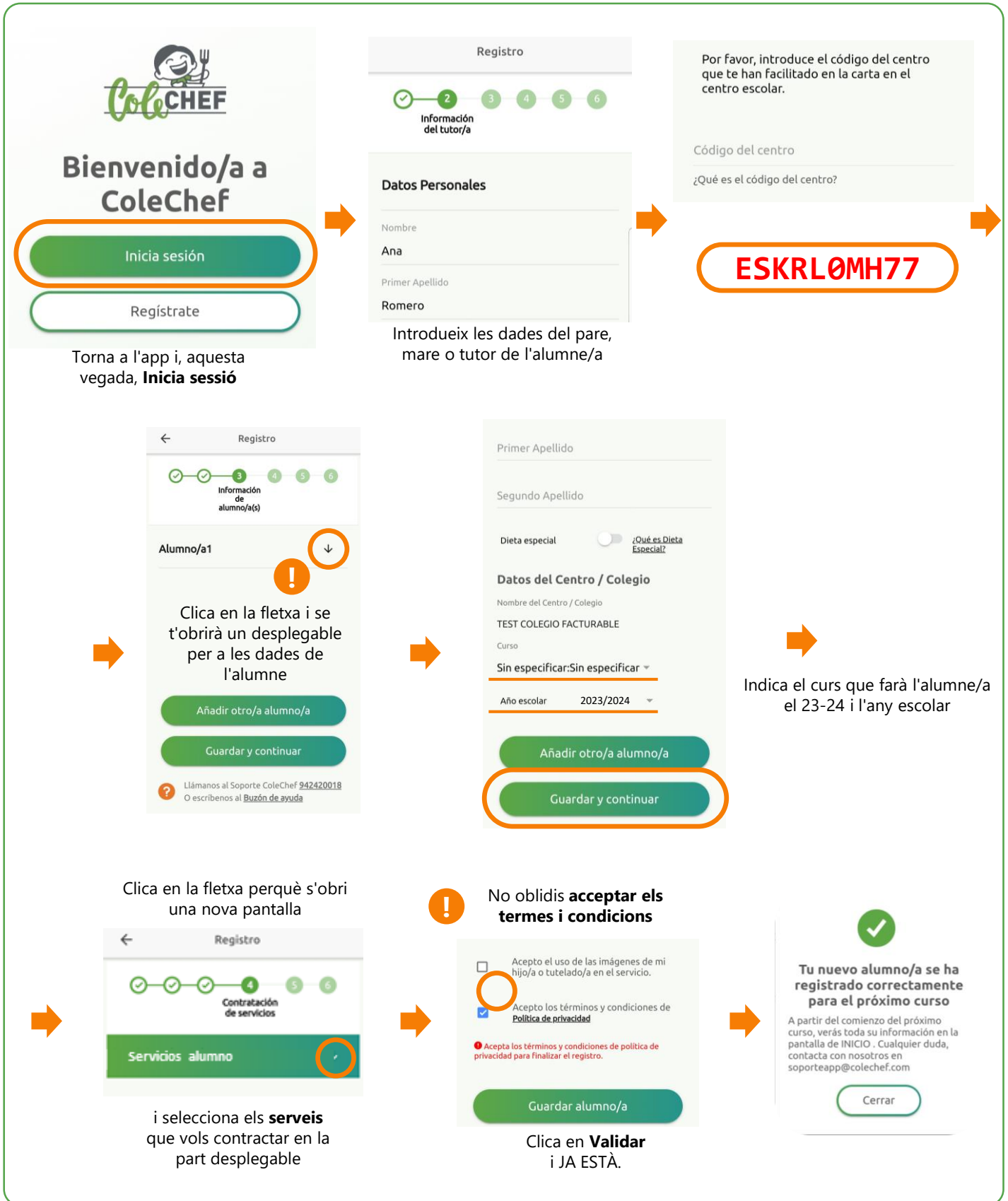
¡Ya casi estás! Haz click en el siguiente [enlace](#) para terminar de dar de alta tu cuenta.

¡Bienvenido a ColeChef!

Por favor, no respondas a este email. Si tienes cualquier duda, puedes ponerte en contacto con nosotros a través de sopORTEAPP@colecchef.com.

App ColeChef 2020. Visita colecchef.com

Rebràs aquest correu electrònic, clica en l'enllaç. Si no el reps, comprova la teva carpeta de correu no desitjat.



Rebràs un correu electrònic confirmant la contractació, que pot ser verificada també des de l'opció sol·licituds de servei de l'app. A partir de setembre es bolcarà la informació.

Per a qualsevol dubte amb el procés de registre, pots contactar amb nosaltres a soporteapp@colechef.com o bé al telèfon de suport APP 94 242 00 18.



EDUQUEM EN HÀBITS D'ALIMENTACIÓ SALUDABLE

NORMATIVA 2023-2024

Es imprescindible donar-se d'alta a la App Colechef per fer ús d'aquest servei

Tarifes. Els preus per a aquest curs 2023-24 són:

1. Preu d'Alumne Habitual: 6,54€/dia

2. Preu per dia esporàdic: 7,19€/dia

- ✓ Es pot sol·licitar fins a les 10:00h del mateix dia, a través de l'APP COLECHEF.
- ✓ El pagament es farà a través de rebut domiciliat i a mes vençut.

Comunicacions: La comunicació de canvis en la contractació haurà de fer-se abans de finals de cada mes, per a la seva aplicació al mes següent. Es poden comunicar a través de l'APP COLECHEF.

La comunicació de la data de baixa del servei al mes de juny, s'haurà de comunicar abans del 25 de maig.

Absències: En el cas d'absència avisada abans de les 10:00h del mateix dia de servei per la APP, es procedirà a l'abonament de 1,90 € del menú els dos primers dies, a partir del tercer dia l'abonament serà del 100%.

Forma de pagament: El pagament es farà a mes vençut, a través de domiciliació bancària durant els primers dies de cada mes. En el cas de la quota de setembre, podrà facturar-se juntament amb la d'octubre.

Rebuts impagats: L'impagament comporta la baixa temporal del servei, fins al seu pagament efectiu. Haurà d'estar al corrent de pagament de cursos anteriors per poder contractar novament el servei.

Us facilitem els següents canals de comunicació per contactar amb nosaltres:



APP COLECHEF

soporteapp@colechef.com

94 242 00 18



respondemos@elcomedordelcole.es



872 55 01 10