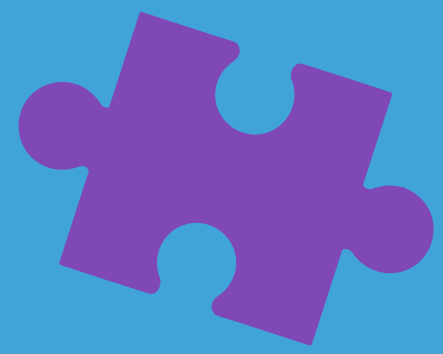




**BENVINGUDES I BENVINGUTS
A L'ESCOLA SANT JORDI**



NIVELLS EDUCATIUS I CLAUSTRE

La nostra escola és d'una sola línia

Impartim el segon cicle d'educació infantil i educació primària

La nostra plantilla està formada per:

4 mestres d'educació infantil

5 especialistes d'anglès

1 especialista de música

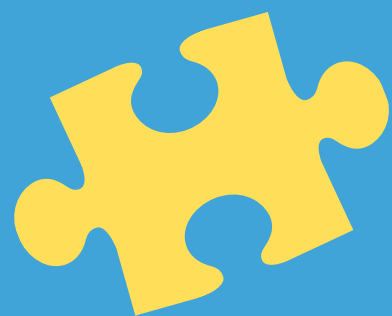
3 especialistes d'educació física

1 especialista de suport a la inclusió

3 mestres d'educació primària

1 vetlladora

La ràtio d'alumnat per aula és de 25, menys a I3 i I4 que des del curs passat la ràtio és de 20.



INSTAL·LACIONS

EDUCACIÓ INFANTIL

3 aules de grup classe

1 de reforç

1 aula de psicomotricitat

Espai de racons de joc

Pati exclusiu

EDUCACIÓ PRIMÀRIA

6 aules de grup classe

1 aula de desdoblaments

Grans patis

STEAM art

STEAM lab

Tutories

Aula de Suport a la Inclusió

ESPAIS COMUNS

Menjador amb cuina pròpia

Gimnàs

Biblioteca

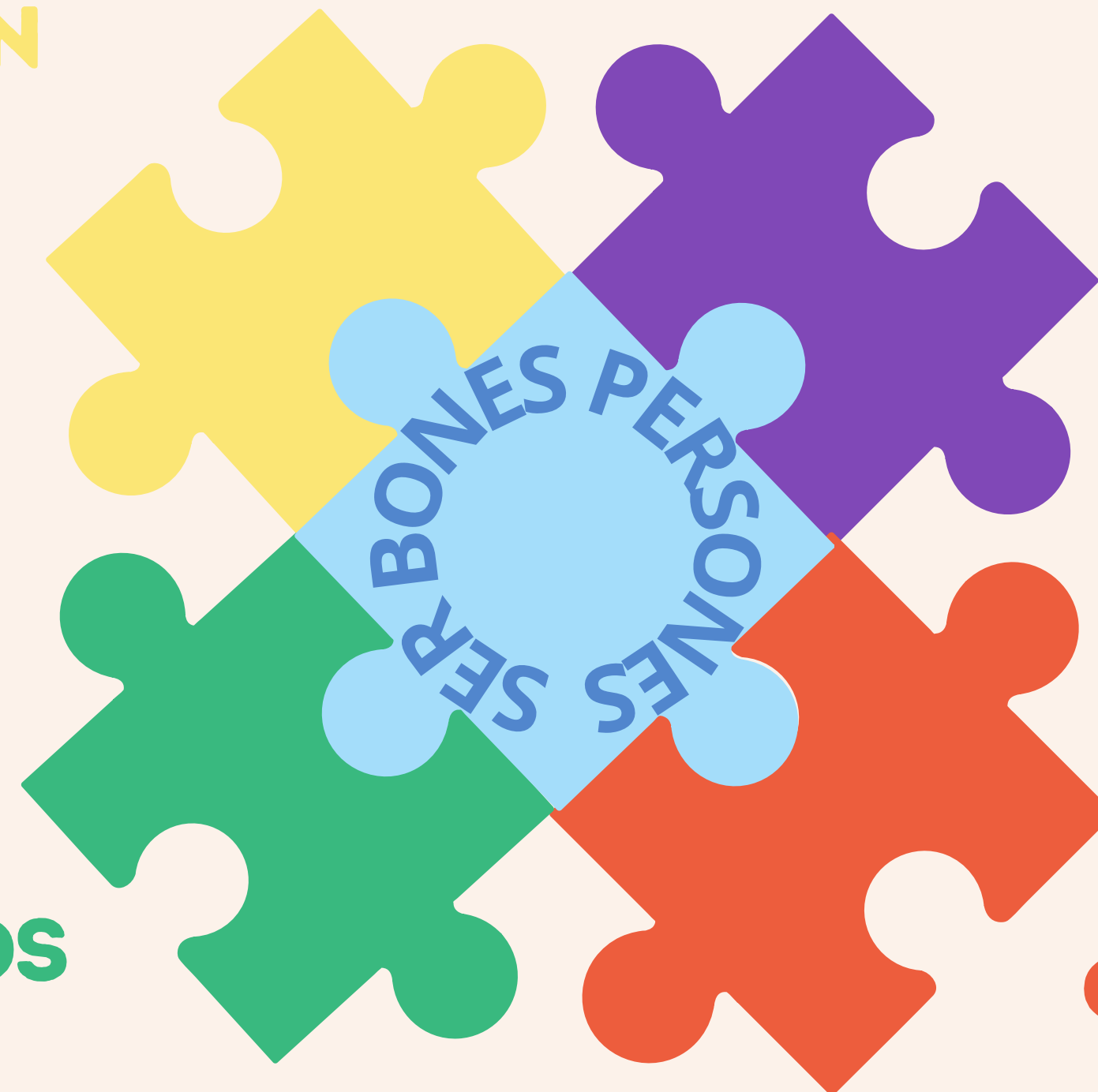
Aula de música

Hort escolar

SENSE BARRERES ARQUITECTÒNIQUES

**COMPETENTS EN
LLENGUA
ANGLESA**

**COMPETENTS
DIGITALMENT**



**COMPROMESOS
AMB EL MEDI
AMBIENT**

**COMPROMESOS
AMB L'EQUIP**



EIX 1

Un infant que creix
amb autonomia i
confiança

EIX 2

Un infant que es
comunica amb
diferents llenguatges



EIXOS DE DESENVOLUPAMENT A EDUCACIÓ INFANTIL

EIX 3

Un infant que
descobreix l'entorn
amb curiositat

EIX 4

Un infant que forma
part de la diversitat
del món que l'envolta



Activitats d'infantil

**ENTRADA
RELAXADA
AMB RACONS**

BON DIA

**PROPOSTES DE
LLENGUA**

**TREBALL
D'HÀBITS I
RUTINES**

PROJECTES

PSICOMOTRICITAT

MÚSICA

**MATES AMB
INNOVAMAT**

**INFORMÀTICA
A PARTIR D'I4**

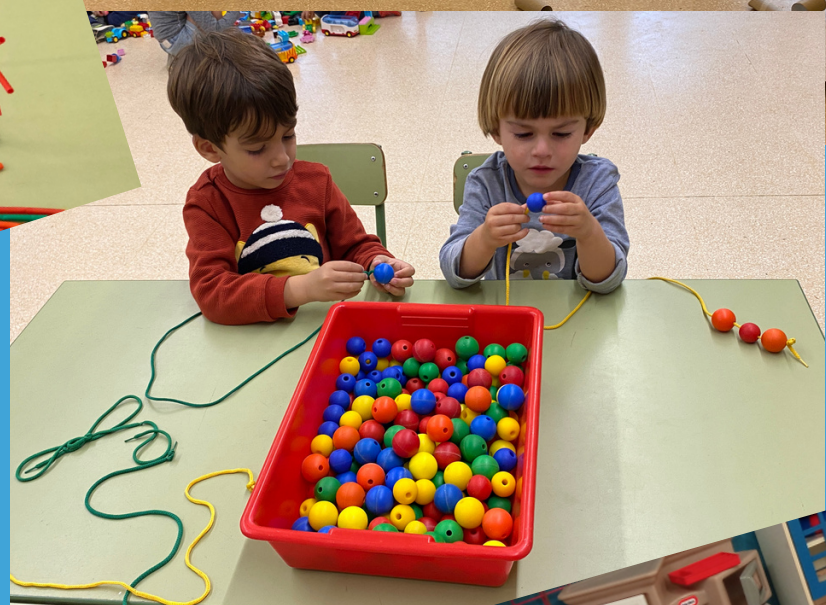
**ANGLÈS
A PARTIR D'I4**

AMBIENTS

AMBIENTS!

Fer i desfer

Artistic



Joc simbòlic



A INFANTIL FEM AMBIENTS!

EXPERIMENTACIÓ



teatre



Activitats primària

ÀMBIT CONEIXEMENT DEL MEDI

Hort
Setmana de la ciència
Experimentació
#100tífiques

ÀMBIT LINGÜÍSTIC

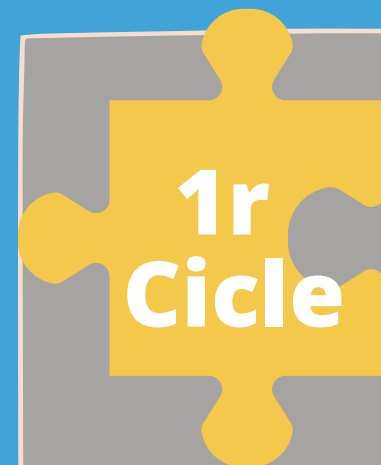
GEP
Glifing
Apadrinament lector
Fiction express

ÀMBIT ARTÍSTIC

Cantata a 1r
Cantània a 5è
Pessics musicals a 3r
Coneixem artistes

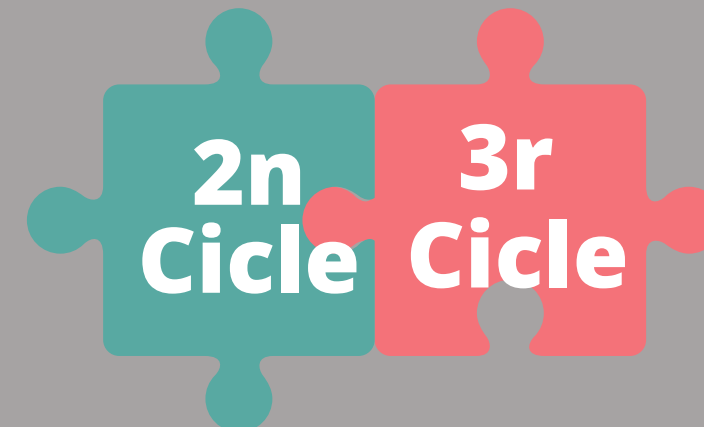
ÀMBIT MATEMÀTIC

INNOVAMAT
Proves cangur
Concurs ABEAM



Assemblea
Racons de llengua

HORES DE GESTIÓ AUTÒNOMA



PROJECTES

ÀMBIT D'EDUCACIÓ FÍSICA

Danses del poble 2n



SER BONES PERSONES

Tallers i suport

Treball de les
emocions

Activitats
d'igualtat
de gènere

Acompanyament
grans-petits

Participació
de les famílies

PAT: Pla d'Acció Tutorial

Tutoria individual

Tutoria grupal

Pla de
convivència

Diades internacionals DENIP



Dia del Càncer Infantil





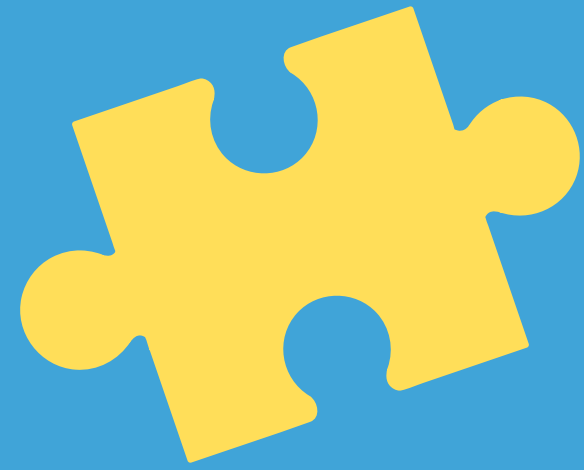
COMPROMESOS AMB
EL MEDI AMBIENT

SOM ESCOLA VERDA

(Des del curs 2009/2010)

- Reciclatge, reutilització i reducció de residus
- Xerrades sobre alimentació saludable
- Hort escolar
- Construïm la cartellera verda del centre
- Els dimecres és el dia de la fruita
- Participem en els fòrums d'escoles verdes





COMPETENTS EN LLENGUA ANGLESA



14 i 15

1 sessió setmanal
amb mig grup

2 sessions
setmanals

(ambient de teatre)

1r i 2n

5 sessions
setmanals
de science

3r i 4t

2 sessions setmanals
d'anglès

1 sessió d'expressió oral
amb mig grup

Tallers de plàstica

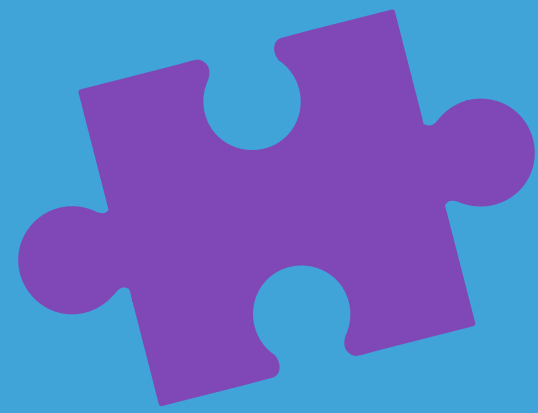
5è i 6è

2 sessions setmanals
d'anglès

1 sessió d'expressió oral
amb mig grup

Tallers de plàstica

Educació física



COMPETENTS DIGITALMENT

ROBÒTICA



PROGRAMACIÓ

Bee-bot a Infantil

Blue-bot a 1r cicle de primària

PRO-BOT a 2n i 3r cicle de primària

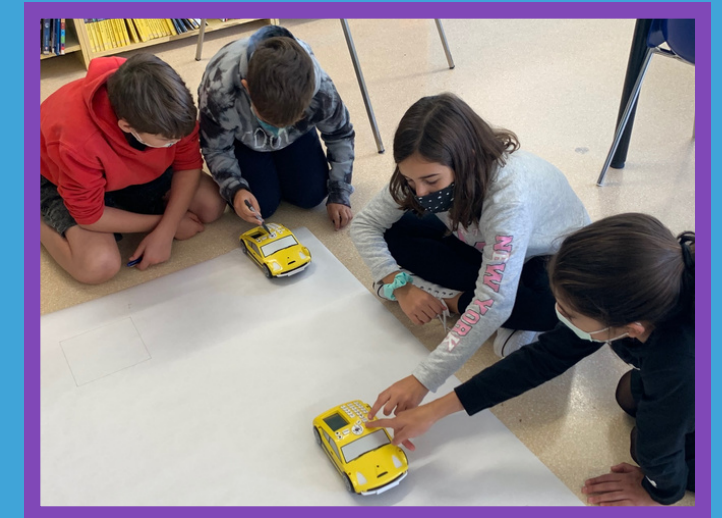
LEGO WeDO a 2n cicle de primària

code.org a partir de 2n

Scratch a partir de 4t

Participació en el concurs

SCRATCH





COMPETENTS DIGITALMENT

**ÚS DELS EVA
I PLATAFORMES**

CLASSROOM a 2n i 3r cicle
de primària



Fiction Express



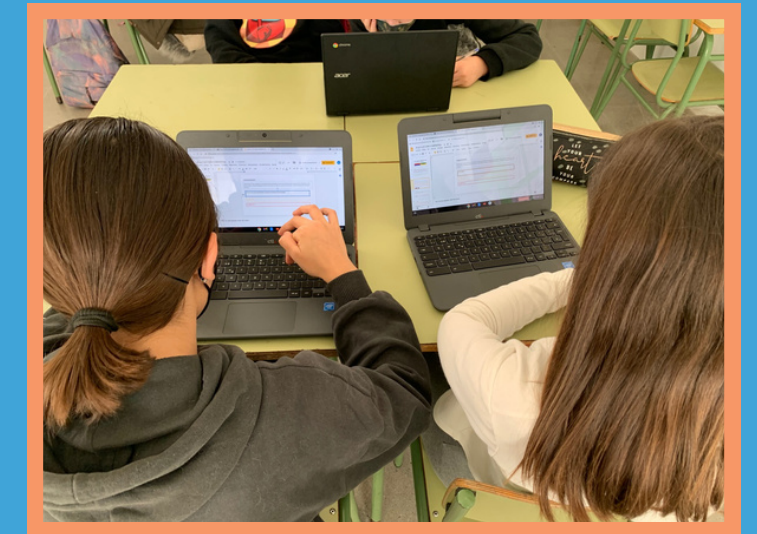
**EQUIPAMENTS
I DISPOSITIUS**

Pantalles/PDI a totes les aules

Ús d' ipad's

Chromebooks a 1r i 2n cicle d'EP

Chromebooks individualitzats a 3r cicle d'EP



**APRENTATGE
TRANSVERSAL**

Seguretat digital, salut i benestar

Resolució de problemes

Gestió de la informació

Treball col·laboratiu



COMPROMESOS AMB L'EQUIP

Seguim el programa d'aprenentatge cooperatiu CA/AC
(Cooperar per aprendre, aprendre a cooperar)



COORDINADOR/A

SECRETARI/A



L'objectiu és fomentar la cohesió de grup i l'ajuda entre iguals, per aconseguir que tots i totes aprenguin significativament i participin de manera equitativa.

Es treballa en diferents àrees.

AJUDANT

INTENDENT



HORARIS



HORARI ESCOLAR

Matí
de 9 a 12.30h

Tarda
de 15 a 16.30h

HORARI D'ACOLLIDA

Matí
de 7.45 a 9h
o de 8.30 a 9h

Tarda
de 16.30 a 18h

HORARI MENJADOR ESCOLAR

De 12.30 a 15h

Migdiada a l3



EXTRAESCOLARS PROMOGUDES PER L'AFA

SERVEI D'ACOMPANYAMENT A LES ACTIVITATS ESPORTIVES DEL MUNICIPI



SERVEI DE MENJADOR -CAMPOS ESTELA-



OBJECTIUS:

- "Més **bo**" - Des del punt de vista gastronòmic, de confort i benestar.
- "Més **sa**" - Amb uns hàbits d'alimentació i activitat física saludables.
- "Més **sostenible**" - Amb un impacte social i mediambiental positiu.

BO:

- Trien els menús dels festius i de l'últim dia de cada mes.
- Coneixen les propietats dels aliments.

SA:

- Organitzen el "meatless day"
- Pensen la gana que tenen.

SOSTENIBLE:

- Treballen el pesa i pensa.
- Creen nous espais amb elements reciclats.
- S'impliquen en iniciatives de reaprofitament dels aliments



SERVEI DE MENJADOR -CAMPOS ESTELA-



PROJECTES:

- "Pesa i pensa": projecte que es porta a terme per reduir el malbaratament alimentari.
- "Meatless day" un dia al trimestre es substitueix la proteïna animal per la proteïna vegetal.
- "Eat in English": VIP Room - un dia de menjador exclusiu en angles pel 3r cicle.
- "Mindfulness": Respiració, reflexió i, sobretot, centrar-se en l'aquí i ara a través de diferents jocs.
- "Tallers": un cop per setmana i basant-nos en un centre d'interès anual. Tallers per celebrar les festes tradicionals.
- "Move-in: mitjançant jocs dirigits promouen valors essencials com el treball en equip, autoconeixement, empatia i confiança, gestió de les emocions i igualtat de gènere.
- Reptes BO·SA·SOSTENIBLE: Cada mes un nou eix temàtic que guia les activitats, jocs i tallers.

PREINSCRIPCIÓ 2024-2025



CAL PRESENTAR LA SOL·LICITUD DE
PREINSCRIPCIÓ VIA TELEMÀTICA.

Ha anat a l'escola bressol?

Sí

- Cal demanar el número del RALC (número identificador de l'alumne/a)
- Al fer la preinscripció només caldrà aportar dades si hi ha modificacions

No

- Caldrà aportar tota la documentació:
 - DNI
 - TIS
 - vacunes
 - Llibre de família
 - etc

