

Acta de la reunió de Consell Escolar ordinari de l'escola Sant Esteve de Guialbes

Dades de la sessió ordinària

Nom de l'òrgan que es reuneix
Consell Escolar

Lloc de la reunió: Aula de 6è

Data: 14/12/2021

Hora: 17:00

Ordre del dia

1 Lectura i aprovació de l'acta de la reunió anterior.

2 Constitució del Consell Escolar

3 Manifest del Consell Escolar de Catalunya en defensa del model lingüístic de la llengua catalana

4 Torn obert de paraula

Assistents

Anna Gay Mercader, Anna Pérez Carreras, Àngels Toboso, Damià Carreras, Maria Rizzolo, Cristina Moles, Anaïs Andreu, Eva Borrell, Roser Villegas. Excusen la seva assistència Alex Teres Cordon.

Desenvolupament de la sessió

1. Lectura i aprovació de l'acta de la reunió anterior

2. Constitució del Consell Escolar

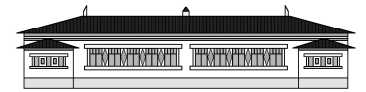
- Presentem als nous membres del Consell Escolar:
- Com a representant de mestres: Anaïs Andreu, en el lloc d'en Jordi Parès.
- Com a representant de famílies, Maria Rizolo, en el lloc de la Iolanda Salguero. I també la Cristina Moles, com a representant de famílies, en el lloc de la Silvia Moya

3. Manifest del Consell Escolar de Catalunya en defensa del model lingüístic de la llengua catalana

Es llegeix el manifest i l'aprovem.

4. Torn obert de paraula

- Des de l'AFA col·laboren en organitzar de nou el PIN. També han organitzat un taller de sexualitat pels alumnes de CS que té una durada de 3 sessions de 9:00 a 12:30 h. Està tenint molt bona rebuda.
- Hi ha la proposta de les famílies d'organitzar una comissió d'educació emocional, per treballar conjuntament amb el que s'està fent a l'escola. Seria una comissió de l'estil de les que ja tenim. Proposen que es puguin seguir fent les tertúlies amb les famílies i que es puguin fer uns tallers cap als pares. Ells també voldrien participar en el que es fa a l'escola.



- L'Anna Gay creu que l'AFA ho hauria de gestionar i proposa que es podria crear una escola de pares i que puntualment amb equip directiu es podrien prendre decisions d'activitats conjuntes. Afegeix que des de l'escola ja rebem assessorament del Departament d'educació i que tot el treball que fem d'educació emocional forma part d'un projecte d'innovació del nostre centre. Acordem que les famílies interessades parlaran amb l'AFA. Es recorda també que rebrem que estem rebent assessorament de l'Anna Carpena i que l'Anna Gay també és formadora de docents d'altres centres educatius.
- Les famílies proposen que al pati es pugui crear el racó de l'artista. Es recorda que des de la Comissió d'ambientació estan treballant en el muntatge d'un racó de la calma. L'Anna Pérez comenta que en general els alumnes tenen poca cura del material i que s'ha de valorar molt bé què hi posem. De totes maneres traurem el tema a les assemblees d'escola.
- Recomanem que ho comentin a la Comissió de menjador que la gestiona l'AFA, ja que en aquestes estones del migdia es fan llargues pels nens i els monitors deuen tenir pocs recursos. Creiem que des de l'estona del nostre pati ja els hi oferim moltes propostes. Tornant de les vacances de Nadal es farà una reunió amb la comissió de menjador per fer la valoració d'aquest trimestre.
- L'Anna Pérez proposa crear una comissió nova que s'encarregui de fer una diagnosi de la situació del menjador i de les necessitats reals de les famílies. A partir dels resultats es podran prendre decisions de millora. En Damià ho comentarà a l'AFA i als representants de cada aula. En el proper consell escolar es decidirà si es crea aquesta comissió, en funció de les opinions que s'hagin recollit.
- Algunes famílies es queixen de l'increment dels deures que posem cada setmana. Expliquem que ho vam acordar entre tots els mestres. S'explica que els resultats de les proves de CCBB ens van indicar que calia treballar més l'expressió escrita.

Lloc i data

Sant Esteve de Guialbes, 14 de desembre de 2021

Signatures dels assistents:

Anna Gay Mercader
Directora

Anna Pérez Carreras
Cap d'estudis

Àngels Toboso
Secretària

Àlex Terés Cordón
Alcalde

Damià Carreras
Representant AFA

Cristina Moles
Representant famílies

Maria Rizzolo
Representant famílies

Eva Borrell Dalmau
Representant mestres

Anaïs Andreu Palahi
Representant mestres

Roser Villegas
Representant mestres