



Acta de la reunió de Consell Escolar ordinari de l'escola Sant Esteve de Guialbes

Dades de la sessió ordinària

Nom de l'òrgan que es reuneix
Consell Escolar

Lloc de la reunió: Biblioteca de l'escola

Data: 28/06/21

Hora: 15:00

Ordre del dia

1. Lectura i aprovació de l'acta de la reunió anterior
2. Calendari escolar curs 2021-2022
3. Informacions vàries
4. Torn obert de paraules

Assistents

Anna Gay Mercader, Anna Pérez Carreras, Iolanda Salguero, Sílvia Moya Olano, Damià Carreras, Àlex Terés Cordon, Àngels Toboso, Jordi Parés.

Desenvolupament de la sessió

1. Lectura i aprovació de l'acta de la reunió anterior

Es llegeix, es signa i s'aprova l'acta de l'anterior consell escolar.

L'Anna Gay comenta que el Pla de menjador es va aprovar. L'Alex Terés aporta que de cares al curs 2021/2022 el preu de menjador puja. Passa a ser de 6,5 € pels esporàdics i de 6 € pels fixes. Ho acabarà de corroborar. Afegeix que la subvenció que l'ajuntament dóna, no cobreix totes les necessitats de menjador i per aquest motiu han de pujar el preu. Encara que amb els nous pressupostos el preu de menjador pugi més, s'aplicaran els canvis el proper curs, ja que el Pla de menjador ja estarà aprovat. Sílvia Moya pregunta sobre com es presenten els propers cursos en relació al tema del menjador. L'Ajuntament vol mantenir el servei de cuina pròpia i el consum de productes de proximitat, però afegeix que és un servei deficitari.

2. Calendari escolar curs 2021-2022

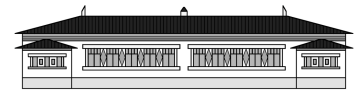
Es presenta el nou calendari per al proper curs.

L'Anna Gay explica que es seguirà fent l'entrada esglaonada a P3, segons les necessitats de la família i els infants.

Hi haurà matrícula viva i, tot i que passem de 100 alumnes, el departament ja no donarà cap mestre més.

3. Informacions vàries

L'Anna Gay presenta el nou projecte de direcció renovat pels cursos compresos entre 2021 i 2026. Comenta els principals objectius: millorar les competències dels alumnes, millorar l'avaluació interna de centre, fomentar la participació de la comunitat educativa i actualitzar la documentació de centre.



L'Anna Gay comenta també que aquest curs hem rebut el certificat d'innovació educativa com a escola assembleària i que un dels propòsits per als propers cursos, és aconseguir el certificat d'Escola Verda.

Degut al creixement d'alumnes, el curs vinent tindrem un grup més de primària i una dotació de mig mestre més. Així doncs, seguint les necessitats de l'escola, s'ha creat un nou perfil de biblioteca escolar, per tal que un mestre pugui fer aquestes tasques de coordinació de biblioteca i estigui com a docent a primària.

L'Anna Gay informa als membres del Consell Escolar de canvis en l'equip directiu. Passa a ser secretària la Maria Àngels Toboso.

4. Torn obert de paraules

Lloc i data

Sant Esteve de Guialbes,

Signatures dels assistents:

Anna Gay Mercader
Directora

Anna Pérez Carreras
Cap d'estudis

Àlex Terés Cordón
Alcalde

Damià Carreras Coll
Representant AFA

Sílvia Moya Olano
Represent famílies

Iolanda Salguero Pelegrina
Representant famílies

Àngels Toboso Piñar
Representant mestres

Jordi Parés i Masdevall
Representant mestres