



Acta de la reunió de Consell Escolar ordinari de l'escola Sant Esteve de Guialbes

Dades de la sessió ordinària

Nom de l'òrgan que es reuneix
Consell Escolar

Lloc de la reunió: Aula de CS

Data: 17/10/2021

Hora: 17:00

Ordre del dia

1. Lectura i aprovació de l'acta de la reunió anterior.
2. Aprovació de la memòria de centre
3. Aprovació de la Programació General de Centre.
4. Aprovació del Pla de Funcionament de Menjador.
5. Torn obert de paraula

Assistents

Anna Gay Mercader, Anna Pérez Carreras, Àngels Toboso, Cristina Moles, Maria Rizzolo, Gerard Vilardell, Àlex Teres Cordón, Anaïs Andreu, Eva Borrell, Roser Villegas.

Desenvolupament de la sessió

1. Lectura i aprovació de l'acta de la reunió anterior

2. Aprovació de la memòria de centre

Es fa el recordatori de quina és la finalitat del document Memòria Anual de Centre. En funció del projecte educatiu de centre i del projecte de direcció, cada curs es fa la Programació General Anual (PGA) i al final de curs s'ha de fer la corresponent memòria per valorar si els objectius previstos s'han assolit i si les decisions preses s'adeqüen al projecte educatiu. En funció de la memòria del curs passat, elaborem la PGA del present curs.

Aquests dos documents no estan publicats a la web de l'escola, en canvi si que ho estan el projecte de direcció i el PEC. Si les famílies volen consultar la memòria o la PGA, ho poden consultar al despatx de direcció.

3. Aprovació de la Programació General de Centre.

L'Anna Gay explica que la programació anual de centre focalitza dos objectius: la millora del rendiment acadèmic i de la cohesió social. Afegeix que el Consell Superior d'Avaluació elabora proves diagnòstiques que es passen als cursos de 2n i 3r. Les poden fer durant de tot el curs. Ens ha arribat informació d'altres proves que es passen a 4t , entre els mesos de maig i juny, però són



només dirigides a alguns centres. Pretenen que hi hagi representades tot tipus d'escoles. També al mes de març hi haurà una proves de comunicació oral en llengua catalana, castellana i anglesa. També seran dirigides només a varis centres educatius.

S'informa que aquest curs han elaborat un currículum nou emmarcat en la nova legislació educativa LOMLOE. Es centra en un treball més globalitzat i es promou la formació interna de centre.

S'informa que el claustre està realitzant una formació en Enfocament restauratiu de 30 hores. Una formació de 3 sessions amb l'escola natura, la qual està subvencionada per l'Ajuntament. També 2 sessions de laboratori. Seguim fent formació de Xarxa de Competències, Tenim la Paraula, Laboratori de Transformació Educativa i l'escola emocionalment intel·ligent.

S'afegeix que aquest curs hem planificat menys sortides que altres cursos, per tal d'ajustar-nos a l'economia de les famílies. La majoria de sortides que fem estan subvencionades per la Diputació de Girona. Queden pendents algunes sortides relacionades amb els projectes de cada aula. Com a novetat, es fa una activitat de golf dirigida als alumnes de 5è i 6è que consisteix en 10 sessions i és totalment gratuïta. Tenim pendent les activitats d'educació mediambiental que ens ofereixen Naturaprop, perquè encara no s'ha fet la reunió. Una de les propostes que ens van fer el curs passat tenia el preu una mica elevat.

Com a novetat en relació a les colònies, s'informa que els alumnes de P3 no vindran a passar la nit. Podran venir el 2n dia. Ens han ofert la possibilitat de vendre talonaris des de la casa de colònies. Les famílies que en vulguin vendre, amb els diners obtinguts podran reduir el preu de les colònies per als seus fills/es. En breu, es passarà la informació detallada a les famílies.

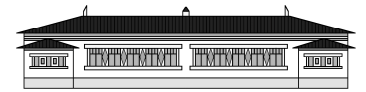
4. Aprovació del Pla de Funcionament de Menjador.

Primer de tot, l'Àlex Teres ens informa que aquest curs es manté el mateix preu de quota de menjador, tot i que, donades les circumstàncies es podria arribar a modificar el preu al llarg del curs. Encara que tots els membres del consell escolar hagin aprovat el pla de funcionament de menjador, si hi ha canvis n'han d'estar informants i també caldria gestionar els canvis amb el departament d'educació. L'Àlex afegeix que els pressupostos destinats a les altres partides estan bastant afectats.

Aquest curs seguim amb la mateixa empresa de monitoratge, Actiescola. Hi ha el mateix nombre de monitors, i la gran novetat és que ja han desaparegut les mesures còvid. En Gerard s'interessa per conèixer la línia educativa que segueixen els monitors. L'Anna Gay li explica que es fa un seguiment de les actuacions que duen a terme, mitjançant reunions periòdiques. S'intenta que amb aquest espai de comunicació puguin anar millorant la seva actuació amb els alumnes. Es valora el seu esforç per utilitzar un vocabulari més adequat i més proper a les necessitats dels nens.

L'Àlex ens explica que un servei contractat per un ajuntament no pot superar els 15.000 euros i que per tant, en 2 mesos s'ha de canviar d'empresa de càtering. Al mes de novembre tindrem l'empresa de Bo i Sà. A partir de gener caldrà canviar d'empresa novament.. I en aquest moment contractaran a una empresa que també tingui cuiner.

Degut a la nova situació (el cuiner està de baixa), disposem d'un servei de càtering. L'Anna Gay proposa que les bases per triar una nova empresa de càtering, on hi hagi també un cuiner, les puguin triar també des de la Comissió de Menjador. Es fa el recordatori que en Pla de menjador



actual indica que l'escola ha de tenir cuiner propi. L'Àlex ens explica que en Meriu ocupa una plaça que no és de propietat. Abans del desembre del 2023 dins del procés d'estabilització de personal amb el concurs de mèrits, hauran de treure la plaça de cuiner a concurs o bé, eliminar-la.

L'Anna Gay comenta que totes les famílies que ho necessitin, poden parlar amb la coordinadora de menjador. Es recorda que la via de comunicació és la directora, el president de l'AFA o la comissió de menjador. Si cal, poden trucar directament a l'Àlex.

5. Torn obert de paraula

S'informa que aquest curs per fer totes les activitats extraescolars es farà servir l'espai 1 d'octubre. Però si algun dia l'ajuntament ho necessita, els hi han de cedir espai.

Es valora molt positivament els espais de joc nous del pati per part de tota la comunitat educativa

Lloc i data

Sant Esteve de Guialbes, 17 d'octubre de 2022

Signatures dels assistents:

Anna Gay Mercader
Directora

Anna Pérez Carreras
Cap d'estudis

Àngels Toboso
Secretària

Àlex Terés Cordón
Alcalde

Damià Carreras
Representant AFA

Cristina Moles
Representant famílies

Maria Rizzolo
Representant famílies

Eva Borrell Dalmau
Representant mestres

Anaïs Andreu Palahi
Representant mestres

Roser Villegas
Representant mestres