

PLA de CONVIVÈNCIA

01. EDUCACIÓ SOCIOEMOCIONAL

Dona estratègies a l'alumnat per conèixer i reconèixer les pròpies emocions i les dels altres i els ajuda a saber expressar-les, utilitzar-les i gestionar-les de manera positiva.

Facilita el treball cooperatiu i la gestió positiva dels conflictes, de tal manera que es contribueix a generar un bon clima de convivència.

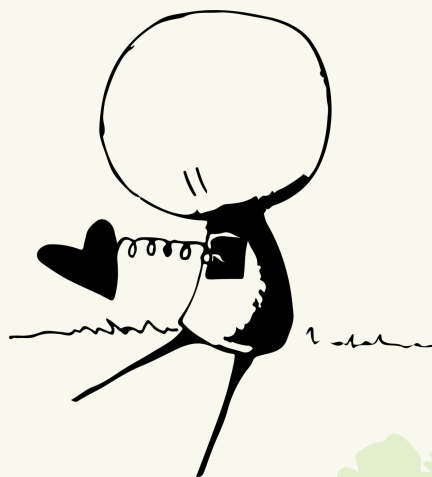
Un ambient relacional positiu amb vincles de confiança i suport, pot facilitar l'aprenentatge i afavorir l'èxit educatiu de tots els infants

02. COM ENTENEM L'EDUCACIÓ SOCIOEMOCIONAL A L'ESCOLA

La mirada cap a l'infant ha de ser **inclusiva**, per rebre i acompanyar la diversitat de característiques pròpies de cada infant i família

Infants, famílies i equip educatiu, som uns **aprenents** de les emocions i **creixem plegats**.

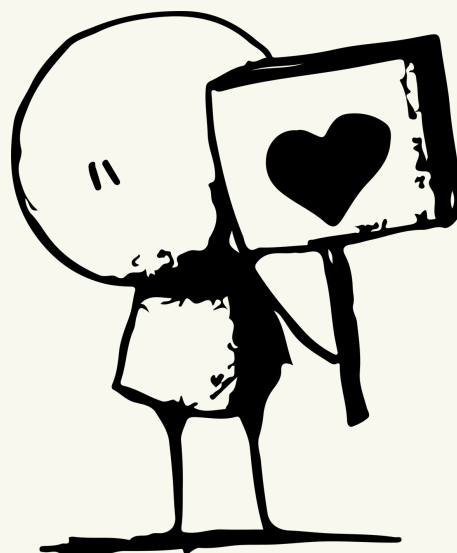
La mirada cap a l'adult ha de ser també **oberta** i **respectuosa** davant dels seus estats d'ànim.



03. COM I QUAN APRENEM SOBRE LES EMOCIONS

Dediquem la franja horària de Nucli per reflexionar, aprofundir i fer propostes relacionades amb les **emocions**. Formen part del nucli aquells moments de la vida a l'escola que tenen com a objectiu treballar dinàmiques de descoberta del jo i dels altres.

Qualsevol moment a la vida és una oportunitat per fer aprenentatges emocionals, és per aquest motiu que no es treballaran a través d'una àrea concreta.



04. RESOLUCIÓ DE CONFLICTES

El conflicte és inherent a la naturalesa humana
El conflicte com a oportunitat de creixement
Actitud positiva davant del conflicte.

El paper de l'**equip educatiu** és el de **guia**. Ha d'ajudar a l'infant a verbalitzar com se sent i a expressar les seves necessitats de forma assertiva. Ha de fer servir preguntes obertes per trobar l'origen dels conflictes tenint en compte tots els implicats.

El paper de les **famílies** és el **d'acompanyar** als infants conjuntament amb l'escola, evitant emetre judicis de valor i mantenint una bona comunicació amb l'escola per tenir una visió completa del conflicte.

Els **infants** han de ser **protagonistes** en la gestió dels seus propis conflictes, demostrant bona predisposició i voluntat per resoldre'ls amb una actitud activa i conscient. Han de tenir prou autoestima per lluitar pel seu benestar i no normalitzar situacions d'injustícia

05. COM I QUAN APRENEM SOBRE ELS CONFLICTES

L'**enfocament restauratiu global** ens ofereix eines per millorar la convivència a través de crear vincles i fer comunitat.

Ens permet abordar el conflicte des de la **reparació** del dany i la **restauració** de les relacions personals.

Busquem que tots els infants implicats participin en la gestió del conflicte **responsabilitzant-se** de les seves accions i conductes

Ens preparem per gestionar els conflictes mitjançant el **temps de cercle** i encarem la seva resolució positiva amb la **conversa restaurativa**.

En cas de conductes contràries a les normes de convivència del centre, ja sigui de caràcter lleu o greu, s'aplicaran les mesures correctores que es contempen a la normativa vigent (art. 37.1 de la Llei 12/2009 del 10 de Juliol)

LA PAU NO ÉS ABSÈNCIA DE CONFLICTES,
ÉS LA CAPACITAT PER GESTIONAR ELS
CONFLICTES PER MITJANS PACÍFICS.



06. VALORS I ACTITUDS

L'adquisició d'uns valors i actituds permet a l'infant aprendre a ser competent en la relació amb si mateix, amb les altres persones i amb el món.



COEDUCACIÓ I PERSPECTIVA DE GÈNERE

- Reconeixement de l'identitat
- Educació afectivosexual
- Igualtat d'oportunitats



EDUCACIÓ INTERCULTURAL

Sensibilitzar i formar a la ciutadania cap a una societat plural i democràtica.



EDUCACIÓ PER LA PAU

Fomentar una cultura de pau i no violència: Millora de la Convivència



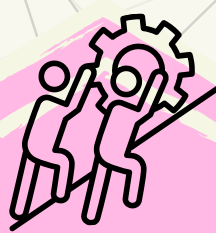
EDUCAR EN EL RESPECTE

Reconeixement dels drets de les persones i la valoració de la seva identitat, opinió i manera de pensar.



INCLUSIÓ

Conviure i aprendre conjuntament i amb expectatives d'èxit per a tothom.



EDUCAR EN L'ESFORÇ I LA RESPONSABILITAT

Capacitat de treball, de superar obstacles i de compromís

Accions proactives, afavoridores de la convivència que contribueixen a crear un bon clima escolar, ajuden a fer que l'alumnat sigui competent en la relació amb si mateix, amb els altres i amb el món, i propicien l'èxit acadèmic, personal, social i laboral.