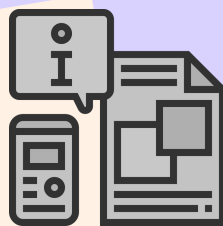


RELACIÓ FAMÍLIA-ESCOLA

Canals de comunicació i espais de trobada per crear vincles, resoldre dubtes i participar en l'educació dels infants.

Notícies

Pàgina web
Comunicats
Correu electrònic
Circulars Tokapp
Grups Whatsap
Agenda
Taulell entrada



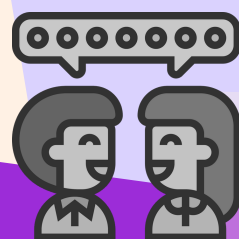
Reunions

Consell escolar
Associació famílies
Comissions mixtes
Famílies delegades



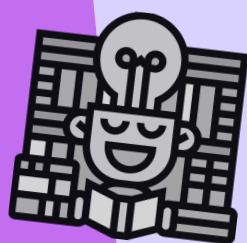
Comunicació directa

Intercanvi amb mestres a les entrades i sortides
Consergeria
Administració
Equip directiu



Evolució dels infants

Documentacions d'aula
Informes
Entrevistes individuals
Reunions d'inici de curs
Plans de suport individualitzat



Famílies expertes

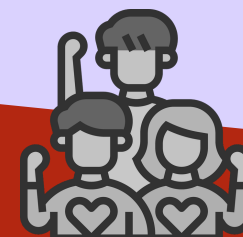
FAMÍLIES QUE COMPARTEIXEN ELS SEUS SABERS
Explicacions en els projectes
Dia de la Música
Comissió fotografia
Mots florals



Famílies voluntàries

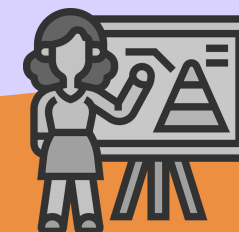
FAMÍLIES VOLUNTÀRIES PER DINAMITZAR ACTES COMUNS D'ESCOLA

Benvinguda 13
Castanyada
Nit màgica
Amic invisible
Carnestoltes
Contacontes
Jornada bricolatgera



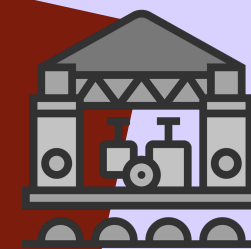
cloenda projectes

DIVULGACIÓ DELS INFANTS A LES FAMÍLIES
Petits Talents científics
Congrés de ciència
Exposicions dels projectes
Mostra Curtmetratges



Celebracions i espectacles

FAMÍLIES COM A ESPECTADORES
Concert d'hivern
Judici Carnestoltes
Desfilada Carnaval
Olimpifabres
Cantània
Dansa Ara



CANALS COMUNICACIÓ FAMÍLIA-ESCOLA

Consells per una comunicació efectiva, empàtica i positiva.

Comunicació directa

TIPUS de COMUNICACIÓ:

presencial, urgent o no immediata, confidencial o genèrica, bidireccional.

MOMENTS: consergeria, administració en horari lectiu. Equip directiu, entrades, sortides o hores programades. Docents hores programades, recollida infants.

ON: Informació **confidencial**, **espai reservat**. Informació **genèrica**, **espais comuns**.



**TO RESPECTUÓS
CONFIANÇA**



**CANAL
ADEQUAT**



**MOMENTS
OPORTUNS**



Telèfon

TIPUS de COMUNICACIÓ:

urgent, personal, oral, directa i bidireccional.

QUI: consergeria i administració.

QUAN: Qualsevol moment de l'horari lectiu.



Agenda

TIPUS de COMUNICACIÓ:

diària, escrita, genèrica, directa i bidireccional.

QUI: mestres, famílies.

Infants supervisió gradual.

QUÈ: informació general de l'aula o l'infant.



Tayll-Porta

TIPUS de COMUNICACIÓ:

no immediata, genèrica, escrita i unidireccional.

QUI: equip directiu, docents infantil.

QUÈ: informacions variades.



WhatsApp families

TIPUS de COMUNICACIÓ:

urgent o no immediata, genèrica, escrita, directa i bidireccional

QUI: famílies grup classe.

QUAN: ús sostenible.

QUÈ: informacions d'escola i AFA. Dubtes. Recordatoris i informacions d'última hora que requereixen difusió immediata.

ATENCIÓ: Ús coherent, **respectuós** i constructiu. Evitar generar malestar i desinformació. Si sorgeix una queixa, dubte, suggeriment o preocupació, derivar-ho als professionals de l'escola.

NO difondre **imatges/vídeos**

Demanar **permís** abans d'afegir una **nova família**.



WhatsApp delegades

TIPUS de COMUNICACIÓ:

urgent, escrita i bidireccional.

QUI: equip directiu, famílies delegades

QUAN: Quan s'escau. Ús sostenible.

QUÈ: informacions última hora.



Tokapp

TIPUS de COMUNICACIÓ:

no immediata, genèrica o personal, escrita i unidireccional.

QUI: equip directiu, coordinació o tutoria.

QUÈ: **comunicat** setmanal, informacions cicle o grup classe, **informes** d'avaluació.

@ correu electrònic

TIPUS de COMUNICACIÓ:

no immediata, escrita, genèrica, directa i bidireccional.

QUI: administració, equip directiu i docents

QUAN: Qualsevol moment de l'horari lectiu. **Ús sostenible**.



Formularis

TIPUS de COMUNICACIÓ:

no immediata, genèrica, escrita i bidireccional.

QUI: equip directiu.

QUAN: final curs.

Quan s'escau.

QUÈ: recollir opinions, demanar valoració o col·laboració.



Pàgina web

TIPUS de COMUNICACIÓ:

no immediata, genèrica, escrita i unidireccional.

QUI: escola (infants, docents i equip directiu)

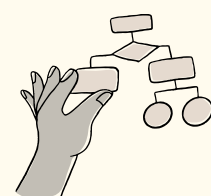
QUÈ: Documents oficials d'escola, calendari d'activitats, comunicació exterior.

ESPAIS DE TROBADA FAMÍLIA-ESCOLA

Moments per fomentar la bona convivència, la cohesió de la comunitat i participar en l'educació dels infants.

Reunió individual

TIPUS de TROBADA: formal, presencial o videotrucada.
PARTICIPANTS: família infant i tutoria. Si s'escau, mestres especialistes o equip directiu.
QUAN: mínim una reunió per curs.
QUÈ: Informació pedagògica, evolutiva i personal de l'infant. Establir acords i fer seguiment.



Reunió d'aula

TIPUS de TROBADA: formal, presencial.
PARTICIPANTS: famílies del grup classe i tutoria. Si s'escau, mestres especialistes o equip directiu.
QUAN: reunió inici de curs, colònies 13.
QUÈ: Planificació del curs, metodologia, diàleg amb prec i preguntes. No temes personals

cloenda projectes



TIPUS de TROBADA: informal, presencial.
PARTICIPANTS: infants, famílies del grup classe, docents.
QUAN: en acabar un projecte.
QUÈ: compartir el resultat del procés d'aprenentatge on els infants son protagonistes.

Festes i activitats



TIPUS de TROBADA: informal, presencial.
PARTICIPANTS: tota la comunitat educativa.
QUAN: jornada bricolatgera, concert hivern, benvinguda 13, Sant Jordi, Castanyada, Carnestoltes...
QUÈ: compartir i crear vincles entre tota la comunitat educativa.

Reunió famílies delegades

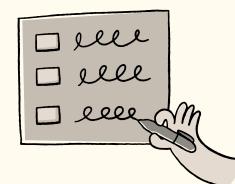


TIPUS de TROBADA: formal, presencial
PARTICIPANTS: dos representants voluntaris de les famílies de cada grup i equip directiu.
QUAN: un cop per trimestre
QUÈ: informacions d'escola i AFA.
Espai d'intercanvi de dubtes, demandes i suggeriments entre famílies i escola.

Comissions mixtes



TIPUS de TROBADA: formal, presencial
PARTICIPANTS: equip directiu, representants famílies i representants equip docent.
QUAN: inici i final de curs. Quan s'escau.
QUÈ: Espai d'intercanvi. Comissió convivència.



Consell escolar

TIPUS de TROBADA: formal, presencial
PARTICIPANTS: equip directiu, representants famílies, equip docent i personal administració i serveis, escollits democràticament.
QUAN: trimestralment. Quan s'escau.
QUÈ: Revisió i aprovació documents oficials d'escola. Espai d'intercanvi de dubtes i opinions.
COMISSIONS: econòmica, permanent i convivència.

Reunions AFA



TIPUS de TROBADA: formal, presencial
PARTICIPANTS: equip directiu i representants AFA
QUAN: inici i final de curs. Quan s'escau.
QUÈ: necessitats escola i AFA.