

Visita a l'exposició Toulouse-Lautrec i l'esperit de Montmartre

- 1- París és una ciutat molt gran, capital de França. Té un barri anomenat Montmartre, molt conegut perquè hi han viscut artistes: pintors i pintores, escriptors i escriptores... que han estat molt importants per a la nostra cultura.**

Només entrar a l'exposició veuràs una imatge de la pujada al barri.

A l'entrada, a l'esquerra veus el quadre "coberta per a "Vie Montmartre". 1860. Quin tipus de vida et sembla que transmet?



La portada de Vidal crea la fantasia d'una vida bohèmia i plena de diversió a Montmartre.

- 2- Busca en el panell del "Bosc Sagrat" 1884 de Henri de Toulouse-Lautrec. Quants anys té quan arriba a París?**

El 1882, un Toulouse-Lautrec de 18 anys es va traslladar a París a viure amb el seu pare a l'Hotel Pérey.

3- Mira el quadre del mateix nom que tens a darrera. Escriu com a mínim 3 diferències: Per exemple el dibuix de les figures...



En el quadre original les figures són més realistes i amb molts detalls no com a la versió de Toulouse-Lautrec on les figures no són tan realistes. En el quadre original tots són muses i animals mitològics i a la versió també surten persones reals, ell mateix Toulouse-Lautrec. En l'original la pintura és clàssica i en la versió el traç de la pintura és moderna. En l'original els colors són més realistes i a la versió els colors estan difuminats, predominant i fent difícil diferenciar les fulles dels arbres, tot queda com d'una tonalitat continua.



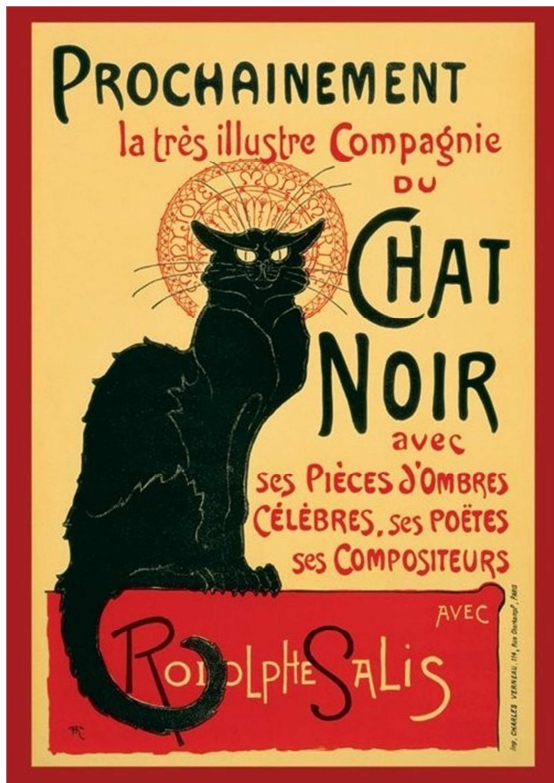
- 4- Passeja per la sala. Arribaràs a un quadre molt gran en el que apareixen gran varietat de personatges: venedores, minyones, senyors rics... quins veus?



Hi ha minyones amb nens petits, criades que van a comprar obrers, senyores i senyors rics.

- 5- París es posa de moda. La visiten molts artistes i altres hi van a viure. Es fan cartells de guia turística.

- 6- Es una ciutat plena de locals de diversió, cafès concert...
Busca què era "Le Chat Noir" (Ho trobaràs al panell del quadre que l'anuncia)
Veuràs a la sala molts quaters on apareixen gats. Per què creus que els pintors utilitzen el gat com a símbol. Què deuen voler dir?



"Le Chat Noir" era un cabaret fundat a finals de 1881 a Montmartre, al número 84 del boulevard Rochechouart. Era un cabaret artístic on es trobaven joves artistes, escriptors, compositors i músics, que ho feien servir com a centre de les seves activitats.

A l'exposició hem pogut veure el rètol exterior del cabaret: un gat negre sobre una mitja lluna.

Jo crec que utilitzen els gats com a símbol perquè els gats són animals independents, del carrer i que els agrada passejar per la ciutat de nit com als artistes. A la ciutat de París en aquella època hi havien molts gats; de fet, hi ha un quadre a l'exposició ple de gats.



7- Mira la decoració del teatre, les ombres xineses... En aquella època van ser tot un canvi d'entreteniment.

8- Veuràs imatges poc reals (surrealistes) de moltes litografies, revistes, anuncis.... Els artistes s'enriuen del món que els envolta com a crítica de la societat on viuen. Un exemple "La Mona Lisa amb Pipa". També hi ha moltes caricatures de personatges. N'hi ha en que apareix Toulouse-Lautrec.

9- Mira la fotografia de l'interior del "Le Chat Noir". T'imagines dins sentint la música del piano, gaudint del teatre d'ombres xineses....?

10- La sala : "L'Art Periodístic i l'Avantguarda" t'explica com el dibuix es converteix en una manera de fer publicitat de moltes revistes. Veus moltes publicacions i les seves il·lustracions a les vitrines.

Escull la que més t'agradi o t'interessi. Escriu el seu nom.

Les germanes Machinson's de Henri-Gabriel Ibels.



11- A la sala dedicada als cafès, cafès concert i sales de ball, podràs observar quadres dedicats a aquests locals: personatges que hi van, situacions.... En general són quadres que donen sensació de moviment. Observa colors, les figures femenines que hi apareixen. Les escenes que es mostren quins sentiments o sensacions et transmeten? Alegria, tristesa, sonoritat, gresca, avorriment...

Observa la quantitat de partitures que hi ha a les vitrines.

Hi ha de tot. Però en general són escenes socials i alegres.

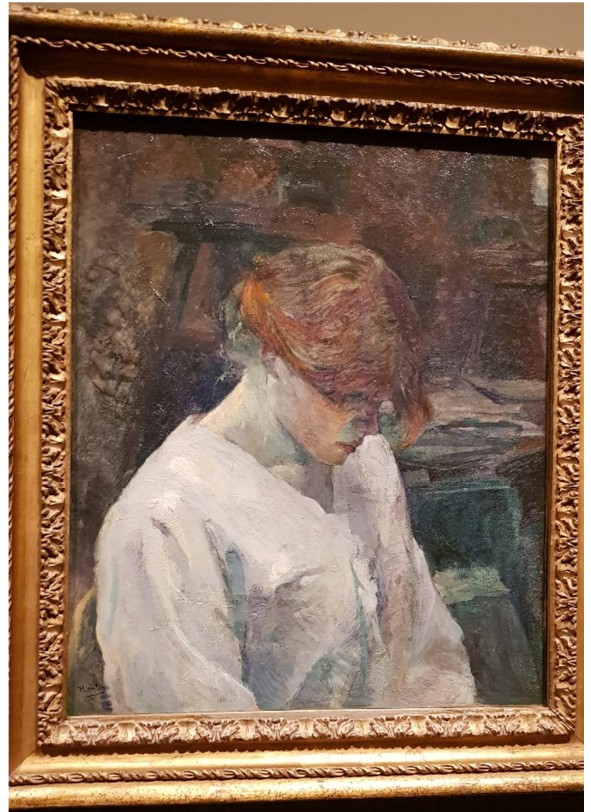
12- Passaràs per una sala dedicada al teatre i espectacles. Fixa't en els quadres dedicats a les ballarines. I intenta notar la sensació de moviments suaus que transmeten.

13- El circ agrada molt, en aquella època i com pots veure, és una font d'inspiració pels artistes.

14- Arribas a l'última sala. Hi ha un munt de personatges femenins pintats. Les dones són pintades de moltes formes i maneres trencant el concepte clàssic.

**Fixa't en la varietat de pintures: hi ha dones grasses, maques, lletges, alegres,....
Escull-ne un. Explica per quin motiu t'ha cridat l'atenció. Escriu el seu nom i
intenta dibuixar-la o fes la teva adaptació artística.**

Jo vaig escollir aquest quadre: la pèl-roja amb brusa blanca. El vaig escollir perquè m'agradava molt com estava pintat.



Però també em va agradar un altre on sortia una dona que no estava en aquesta sala.

Davant la dificultat de pintar el que més m'havia agradat he decidit pintar aquest altre:



15- Opinió personal de la visita

Em van agradar els quadres i les explicacions perquè explicaven la vida dels artistes a finals del segle XIX a París. Amb els meus pares vàrem veure la pel·lícula "Moulin Rouge" sobre la vida de Henri de Toulouse-Lautrec. Jo pensava que a l'exposició només veuria quadres de Toulouse-Lautrec ja que es titulava Toulouse-Lautrec i l'esperit de Montmartre, però hi havia molts més quadres d'altres pintors. Malgrat la diversió i la alegria que mostraven moltes imatges, hi havia un quadre que em va agradar molt per el seu realisme que mostrava una família pobre.



I per últim també em va sorprendre aquest quadre que és una vista de París des de Montmartre que em recordava la vista que tenim des de l'escola de Barcelona.



M'ha agradat molt la activitat que mai no havíem fet i penso que podríem repetir-la.