



Portes obertes '26

CICLE FORMATIU



MÀRQUETING I PUBLICITAT

(perfil ENOLÒGIC)



Dissabte 18 d'abril - 10:00h



Programa Jornada Portes Obertes

- Presentació general de l'escola. Joan Solé i Sendra. Director
- Informacions preinscripcions i matrícula. Joan Soler i Moret. Secretari
- Presentació del cicles (Tutors).
- Dubtes i preguntes



Màrqueting Enològic

**GRAU
SUPERIOR
MÀRQUETING
I PUBLICITAT
(PERFIL ENOLÒGIC)**



➤ **Objectiu del cicle**

El Cicle Formatiu de Grau Superior en Màrqueting i publicitat (perfil enològic) té com a objectiu la capacitat de l'alumnat per treballar en empreses del sector vitivinícola.

Els formem perquè puguin dur a terme la definició i realització del seguiment de les polítiques de màrqueting i en promocionar i fer publicitat dels productes i/o serveis de les empreses del sector vitivinícola en els mitjans i suports de comunicació adequats.

- 2n curs:

Opció A) Dual intensiva.

800 hores de formació Dual a l'empresa
(de juny a desembre)

Lectiu escola:

- Desembre/gener fins Juny
- Acord formatiu **remunerat** a partir de finals del primer curs.
- Empreses elaboradores a tot Catalunya.

Opció B) Dual general (Escola)

515 hores (sense remuneració) a l'empresa
(Juny, i de set a oct/desembre)

Lectiu escola:

- Juny, i de mitjans agost fins mitjans setembre.
- Octubre a juny.
- Conveni en pràctiques a partir de finals del primer curs.
- Empreses elaboradores de l'entorn





- Hi ha servei de bus des de l'estació de tren de Sant Sadurní i pàrquing a l'escola.

❑ **Docència:**

- Classes presencials combinant part teòrica i pràctica a les aules o als diferents espais de l'escola (Celler, sala d'actes, sala de tast, vinya, laboratori...)

❑ **Observacions:**

- Es recomanable disposar d'ordinador personal ja que bona part del treball i seguiment de les assignatures es fa mitjançant la plataforma d'educació **Moodle**.



VII Jornades Escola Dual Empresa

17-20 Gener 2025



FP Dual!



Estructura del cicle. Contingut del cicle

☐ Horari:

- Jornada lectiva de 8:00 a 14:30 de dilluns a divendres
- Hi ha servei de bus des de l'estació de tren de Sant Sadurní i pàrquing a l'escola.

☐ Docència:

- Classes presencials combinant part teòrica i pràctica a les aules o als diferents espais de l'escola (Celler, sala d'actes, sala de tast, vinya, laboratori...)

☐ Observacions:

- Es recomanable disposar d'ordinador personal ja que bona part del treball i seguiment de les assignatures es fa mitjançant la plataforma d'educació **Moodle**.

➤ Estructura del cicle i activitats

Distribució mòduls



- El contingut del cicle s'estructura en **Mòduls**, que a la vegada es divideixen en Resultats d'Aprenentatge (RA).
- Els **Mòduls Professionals** que s'imparteixen en classes teòric-pràctiques són:

Part general:

- Atenció al client , consumidor i usuari
- Disseny i elaboració de material de comunicació
- Gestió econòmica i financera de l'empresa
- Investigació comercial;
- Treball de camp en la investigació comercial
- Llançament de productes i serveis
- Màrqueting digital
- Mitjans i suports de comunicació
- Polítiques de màrqueting
- Relacions públiques i organització d'esdeveniments de màrqueting
- Formació i orientació laboral (IPO I I II)

Part específica- perfil professional enològic:

- Productes turístics (Enoturisme)
- Tast i cultura vitivinícola
- Viticultura i enologia.





➤ **Plataforma educativa de treball**



<https://educaciodigital.cat/esc-mrossell/moodle/>

➤ Estructura del cicle i activitats

Activitats

Els alumnes de màrqueting enològic s'encarreguen activament de treballar el **disseny gràfic**, definició final i **llançament dels productes**, **promoció** i realització d'**accions comercials** sobre els productes que l'escola elabora.



Dedicats a tu ESCOLA ESPIELLS



➤ Estructura del cicle i activitats

Activitats

Materials disseny i comunicació
Cartelleria, logotips, newsletters....

Agenda tallers

Tallers	Lloc	Hora/grup				
		10:45h	11:30h	12:15h	13h	13:45h
1-Plantació (EA Espiells)	Vinya	●	●	●	●	●
2-Degorg (EA Espiells)	Celler	●	●	●	●	●
3-Colorants (EA Empordà)	Pati premsa	●	●	●	●	●
4-Gincama 5 sentits(EA Gadesa)	Aula 6	●	●	●	●	●
5-Esferificacions (EA Pallars)	Parking	●	●	●	●	●

Estàs preparat per venir a l'Escola d'Espiells?

T'esperem impacients aquest **dimarts dia 3 de maig a les 9.15 del matí**, per gaudir junts d'aquesta trobada que segur recordarem!!

1ra Trobada EA's Indústria Alimentària 2022

Saps com arribar?

Barri d'Espiells s/n
Sant Sadurn d'Anoia
+34 93 891 14 12

Vols conèixer l'escola?

#TrobadaEA

1ra Trobada EA's Indústria Alimentària 2022

Escoles 50 anys

Departament de Catalunya
Departament d'Acció Climàtica, Alimentació i Agenda Rural

➤ Estructura del cycle i activitats

Activitats



VINE A CONÈIXER UNA ESCOLA ÚNICA!

JORNADA DE PORTES OBERTES

Dissabte, 16 d'abril
A partir de les 10h

Escola agrària de viticultura i enologia
Mercè Rossell i Domènech

Barri d'Espieills s/n
08770 Sant Sadurn d'Anoia
Telèfon 938911412
@escolaespiells
www.facebook.com/escola-espiells
www.escolaespiells.com

T'informarem dels nostres cursos:

- CFGM d'Olis d'oliva i vins
- CFGs de Vitivinicultura
- CFGs de Màrqueting i publicitat amb perfil enològic.

Generalitat de Catalunya
Departament d'Agricultura,
Ramaderia, Pesca i Alimentació

#ESPIELLS OPENDAY

21.04.2018

SANT SADURNÍ D'ANOIA
A partir de les 10:00 h
Més info a: escolaespiells.com

Generalitat de Catalunya
Departament d'Agricultura,
Ramaderia, Pesca i Alimentació
Escola Agrària de Viticultura i Enologia
Mercè Rossell i Domènech

30 ANYS
1988 a 2018
ESCOLA ESPIELLS

#escolaespiells

Escola agrària de Viticultura i Enologia
Mercè Rossell i Domènech

Vols conèixer l'escola?

- CFGM Elaboració d'olis i vins
- CFGs Vitivinicultura (DUAL)
- CFGs Màrqueting Enològic

Segueix-nos a les xxss

Escola Agrària de Viticultura i Enologia
Mercè Rossell i Domènech

aespiells.daam@gencat.cat

barri d'Espieills s/n, 08770 Sant Sadurn d'Anoia / www.escolaespiells.com



➤ Estructura del cicle i activitats

Activitats



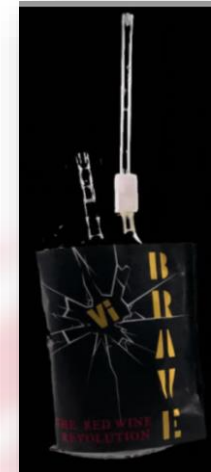
Creació de producte



Nidum
el teu vi

-  Waxy color with pale lemon yellow hue.
-  Citrus and seed Fruits, apricot, White flowers hints.
-  Fresh with citric entrance, apricot hints, easy to drink, with warm and herbal aftertaste.
-  Pairing with roasted fish, white meat (chicken, rabbit) and light salads,

CFGS Marketing and advertisement (winemaking profile)
produced by: David Alcántara, Eva Sarrate, Oscar Anaya



ETIQUETA ZADAI+ BURGUNDY



Four wine bottles are shown with labels featuring various designs and text, including 'ZADAI+' and 'BURGUNDY'.

ETIQUETA MANS LLETRES ESPIELLS 2022 BURDEUS



Four wine bottles are shown with labels featuring large letters 'B', 'N', 'R', and 'C' made of colorful dots, representing the 'Mans Lletres' brand.



Three wine bottles are shown with colorful labels: 'BLANC JOVE', 'ROSAT', and 'HEGRE JOVE'. The labels feature various fruit and vegetable illustrations. A handwritten-style text 'Elaborats pels nostres alumnes' is overlaid on the bottles.

➤ Estructura del cicle i activitats

Activitats Muntatge esdeveniments
Tastos, fires, verema entre vinyes



Maridatge entre escoles



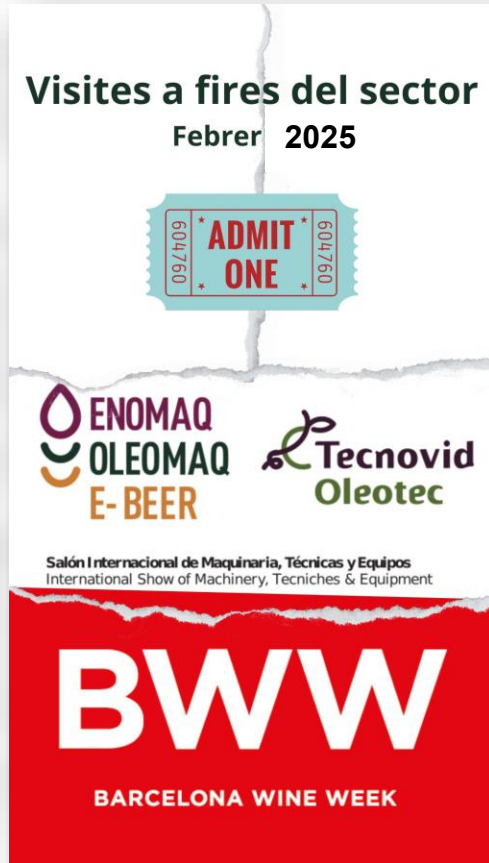
Sitges, 31 de maig 2022



➤ Estructura del cicle i activitats

Activitats

Assistència a fires i esdeveniments de màrqueting.



➤ Estructura del cicle i activitats

Activitats

- Xerrades (a la mateixa escola)
- Assistència a jornades, congressos, seminaris... (dins i fora de l'escola)



Hakató idees innovadores,
Innovi 2019



Taller de finances (compte de resultats)
Finanpolis, Febrer 2023

➤ Estructura del cicle i activitats

Activitats



Sortides tècniques a empreses, institucions...



Jean Leon, 2023



Raventós i Blanc, 2024



Codorniu, 2022

➤ Estructura del cicle i activitats

Activitats

Anglès:

Masterclass de tast i maridatge en anglès, per nadius i professionals amb àmplia experiència internacional



Juanma Holgado
Castell d'Encús, 2017

Participació en concursos internacionals



Concours Général Agricole Paris 2020



Andrew Ashurst,
Wine aspects, 2025



Intercanvis lingüístics (amb Països Baixos i Àustria)



➤ Estructura del cicle i activitats

Activitats



Viatges d'estudis!

Darrers viatges organitzats:
Piemont, Bordeus, Porto



➤ Estructura del cicle i activitats

Activitats

Verema a l'escola!

Es fa entre el primer i segon any del cicle.

GRAU
SUPERIOR
MÀRQUETING
I PUBLICITAT
(PERFIL ENOLÒGIC)



Estructura del cicle i activitats

Sortides professionals /acadèmiques

□ Sortides Professionals:

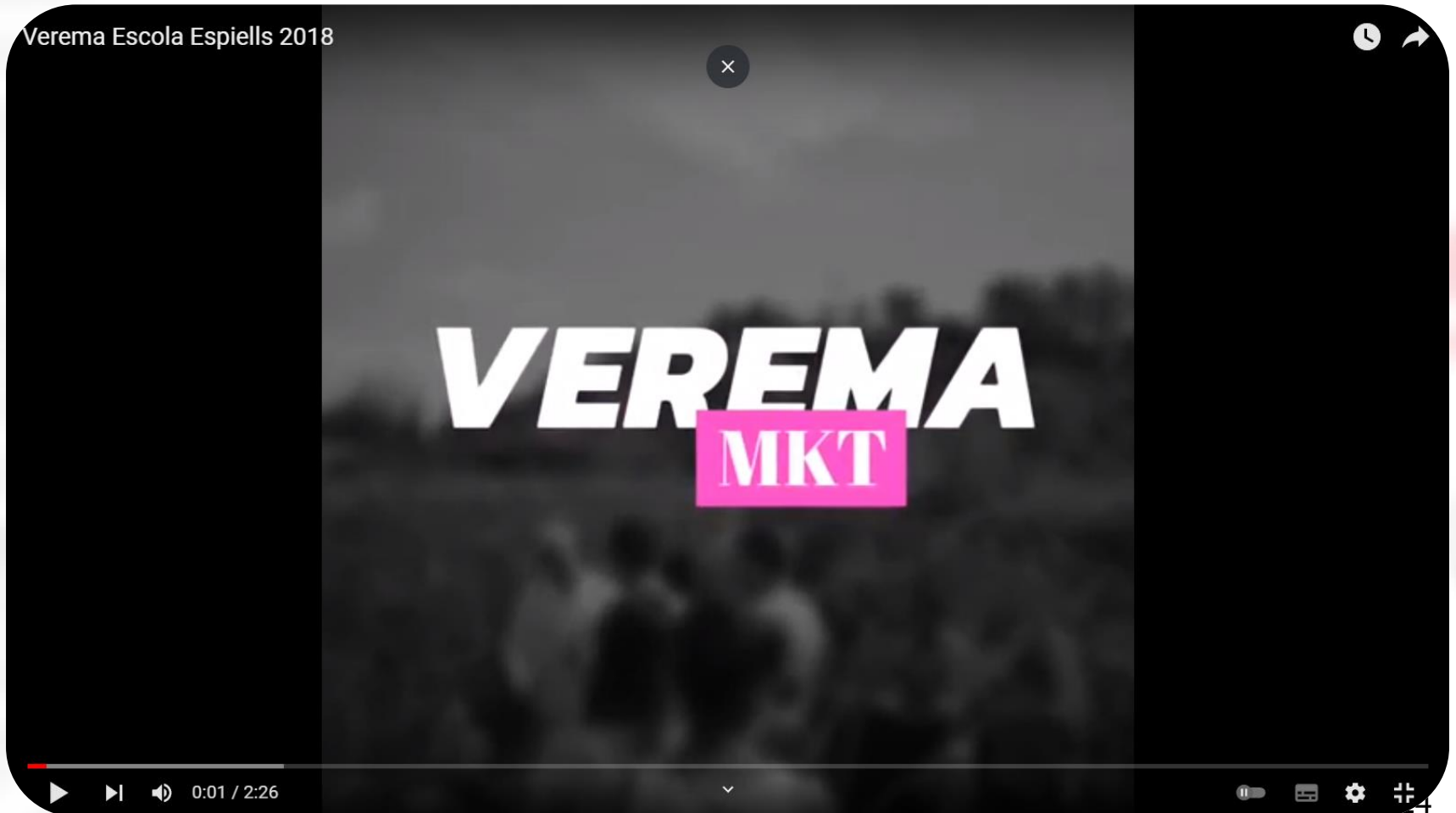
Més habituals:

- Tècnic de màrqueting
- Tècnic en publicitat
- Tècnic en RRPP
- Organitzador d'esdeveniments i Enoturisme
- Empreses de publicitat
- Tècnic en estudis de mercat
- Gestor de venda directa (*Comercial*)
- Màrqueting online...

□ Sortides Acadèmiques:

- Universitat – Grau (*Més habituals: Marketing, ADE, etc...*)
- Escoles de negoci
- Altres CFGS
- Altres estudis superiors (*Sommelier, Enoturisme, etc...*)

Exemple activitat : VEREMA!



Torn obert de preguntes





**Generalitat
de Catalunya**

**Gràcies per la
vostra assistència!**



Escola Agrària de Viticultura i Enologia
Mercè Rossell i Domènech,

Espiells s/n , Sant Sadurní d'Anoia 93 891 14 12

www.escolaespiells.com
aespiells.daam@gencat.cat

