

# EL NOU MENJADOR ESCOLAR

POST- COVID-19

espais segurs  
i saludables



**Torna a somriure!** tot anirà bé!

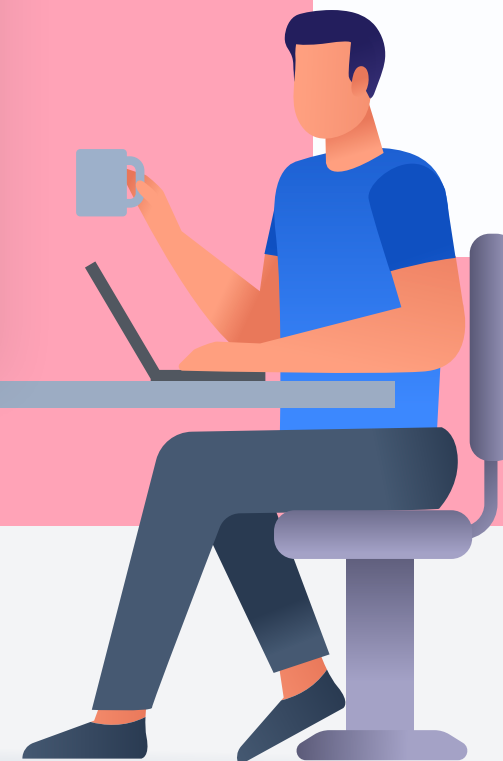
**En aquests moments el més important és la seguretat i la salut de tots.**

Hem pres les mesures necessàries per garantir la seguretat de tothom.

Si us plau, segueix les indicacions.

-  RENTAT DE MANS
-  MASCARETA SEMPRE
-  MANTENIU LA DISTÀNCIA
-  NETEJA I DESINFECCIÓ

GRÀCIES PER LA VOSTRA COL·LABORACIÓ



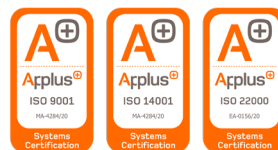
# EL NOU MENJADOR ESCOLAR



POST- COVID-19

## CONTINGUTS

1. PRESENTACIÓ
2. NORMES DE PREVENCIÓ, HIGIENE I SALUT
3. SERVEI DE MENJADOR
4. MODALITATS DE SERVEI
5. COMUNICACIÓ



  
endermar

# 1. PRESENTACIÓ



Enfront de la situació canviant que estem vivint en l'actualitat pel que fa a la COVID-19, volem informar-vos que **ENDERMAR**, com a entitat organitzadora del vostre servei de migdia, s'adequarà a les mesures i instruccions que ens faci arribar tant el **Ministeri de Sanitat** com l'**organització autonòmica competent**, per poder treballar en la prevenció de la COVID-19.

**ENDERMAR**, amb aquest Pla d'actuació fa conèixer les mesures i accions que portarà a terme, perquè el curs 2020-2021 en els menjadors escolars dels seus centres es pugui reprendre l'activitat normal, amb l'objectiu de garantir la **seguretat i higiene** dins del seu espai, sense deixar de banda l'acompanyament emocional, per tal de gaudir de l'espai de migdia i dels companys d'escola.



## VALORS en els quals ens basem

1. **SEGURETAT** (Els centres educatius han de continuar sent espais segurs i confortables)
2. **SALUT** (La salut és una prioritat, perquè s'ha de reduir la transmissió de virus i millorar la traçabilitat de casos i contactes.)
3. **EQUITAT**: Per a tots els diferents grups de la població.
4. **VIGÈNCIA**: Totes les mesures seran vigents al llarg del curs i en coherència amb la realitat dels centres educatius del seu entorn i ha de ser fàcil adaptar-ho al context epidemiològic.



## PRINCIPIS BÀSICS de prevenció, higiene i promoció de la salut

1. Grups estables d'alumnes.
2. Mesures de prevenció del personal.
3. Neteja, desinfecció i ventilació.
4. Promoció de la salut.
5. Gestió de casos.





# 2. NORMES DE PREVENCIÓ, SEGURETAT I SALUT



## 2.1. PROCEDIMENT

Per garantir espais segurs i saludables, ENDERMAR ha desenvolupat una estratègia, seguint els següents punts indicats a continuació:

- 1 Identificació de punts crítics i nivell de risc de cada una de les zones.
- 2 Establir les Mesures de Prevenció basades en els següents pilars bàsics:
  - Distanciament físic.
  - Mesures d'higiene. Ús de mascareta.
  - Mesures de neteja, desinfecció i ventilació
- 3 Realització del Pla de Contingències davant la Covid-19 de cada centre.
- 4 Aplicació de les mesures preventives i seguiment continu d'aquestes.
- 5 Formació en seguretat i higiene de la Covid-19. Informació dels riscos i mesures preventives a l'equip vinculat.
- 6 Comunicació i transparència amb els nostres clients sobre les accions i mesures adoptades.



## 2.2. MESURES PREVENTIVES



## 2.3 GESTIÓ DE CASOS:

### COM ACTUAR EN CAS DE POSSIBLE CONTAGI DE COVID

#### SITUACIÓ 1



No han d'assistir al centre, l'alumnat, les persones docents i altres professionals que tinguin símptomes compatibles amb la COVID-19, així com aquelles persones que es troben en aïllament per diagnòstic de COVID-19 o en període de quarantena domiciliaria per haver tingut contacte estret amb alguna persona amb símptomes o diagnosticada de COVID-19.

En cas que un treballador d'**ENDERMAR** tingui símptomes compatibles amb la COVID-19, es posaran en contacte amb el seu CAP perquè aquest valori la situació i seguidament es posarà en contacte amb el seu responsable per comunicar-li el que li ha dit el seu CAP.

**ENDERMAR** en funció de la resposta del CAP del treballador, ho comunicarà urgent al centre a on presti serveis aquest treballador i **ENDERMAR** posarà en marxa les actuacions i mesures pertinents, en funció de cada cas.

En cas que un personal del centre o alumne tingui símptomes compatibles amb la COVID-19 la persona responsable de la gestió de la COVID-19 al centre ho comunicarà immediatament a **ENDERMAR**; tot seguit posarem en marxa les actuacions i mesures pertinents, en funció de cada cas.

## 2.3 GESTIÓ DE CASOS:

Si una persona comença a desenvolupar símptomes compatibles amb la COVID al centre educatiu:

### SITUACIÓ 2



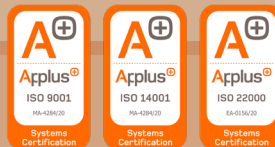
A partir d'aquí i en funció del cas, **ENDERMAR** posarà en marxa les mesures i accions pertinents.

- 1 En el moment que la persona comunicui que es troba malament, immediatament el coordinador/a dels monitors ha d'informar el responsable de COVID del centre.
- 2 Se l'ha de portar a un espai separat d'ús individual, que ho indicarà el responsable de la COVID del centre.
- 3 S'ha de col·locar una mascareta quirúrgica, (tant a la persona que ha iniciat símptomes com a la persona que es quedi a càrrec.)
- 4 S'ha de contactar amb la família per tal que vingui a buscar l'infant o adolescent.
- 5 En cas de presentar símptomes de gravetat s'ha de trucar al 061.
- 6 Es posarà en contacte amb el seu CAP, per valorar la situació.
- 7 El centre educatiu ha de contactar amb els organismes pertinents i amb totes les empreses que tinguin treballadors prestant serveis en el seu centre per informar de la situació.



# 3.

# SERVEI DE MENJADOR



## 3.1. NIVELLS DE RISCOS EN FUNCIÓ DE LA POSSIBILITAT DE CONTAGI

En funció del temps d'estada, afluència i ventilació de l'espai.



S'estableix aquest nivell en zones amb alta afluència de persones, zones d'estada superior a 30 minuts i escassa o baixa ventilació.



S'estableix aquest nivell en zones amb afluència mitjana de persones, zones d'estada superior als 30 minuts.



S'estableix aquest nivell en zones amb baixa afluència de persones, zones d'estada curta o zones correctament ventilades.





### 3.2. IDENTIFICACIÓ DE PUNTS CRÍTIKS





## Mesures correctores



### ACCÉS AL MENJADOR

#### Mesures:

- No es permet accedir amb efectes personals
- Entrada obligatòria amb mascareta.



### ACCÉS PROVEÏDORS

#### Mesures:

- Zones d'accés restringit
- Uniformitat i EPIS
- Desinfecció d'útils i zona.
- Distància de seguretat amb senyalística



### ZONA DE CUINA

#### Mesures:

- Distància social
- Uniformitat i EPIS
- Rentada freqüent de mans
- Neteja, desinfecció i ventilació



### LÍNIA DE SERVEI

#### Mesures:

- Distància social amb senyalística
- Punt de recollida de safates



### SERVEI A TAULA

#### Mesures:

- Safates i plats muntades en taula i/o servides per la persona assignada.



### MENJADOR PROFESSORS

#### Mesures:

- Reorganització de mobiliari
- Distància social
- Neteja, desinfecció i ventilació.



Mantenim les mesures de manera estricta per tractar-se d'un punt d'accés de persones externes al centre.

### MENJADOR NENS

#### Mesures:

- Reorganització de taules i cadires
- Rentada de mans previ i posterior
- Ventilació i desinfecció del menjador
- Torns de 40 minuts màxim
- Utilització obligatòria de mascaretes pels monitors.
- Distància de seguretat entre grups estables.



### ZONA DE BUIDATGE DE SAFATES.

#### Mesures:

- Gestió de residus realitzada per la persona assignada.



## 3.3. SENYALÍSTICA I ELEMENTS DE PROTECCIÓ

### Senyalització



RENTAT DE MANS



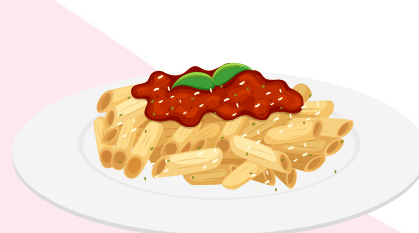
# 4. MODALITATS DE SERVEI



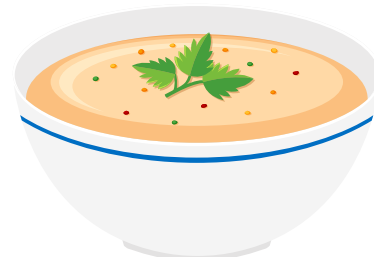
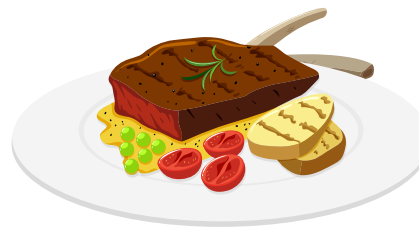
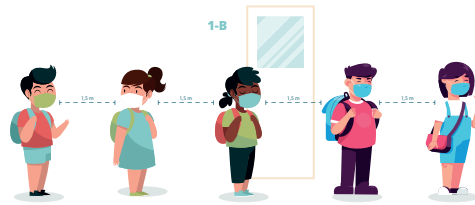
## 4.1. DIFERENTS MODELS DE SERVEI

01

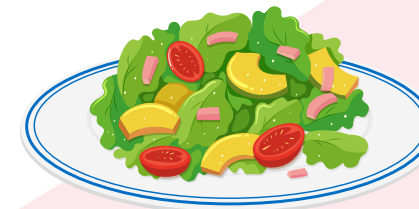
Servei a taula

02

Línia de Servei

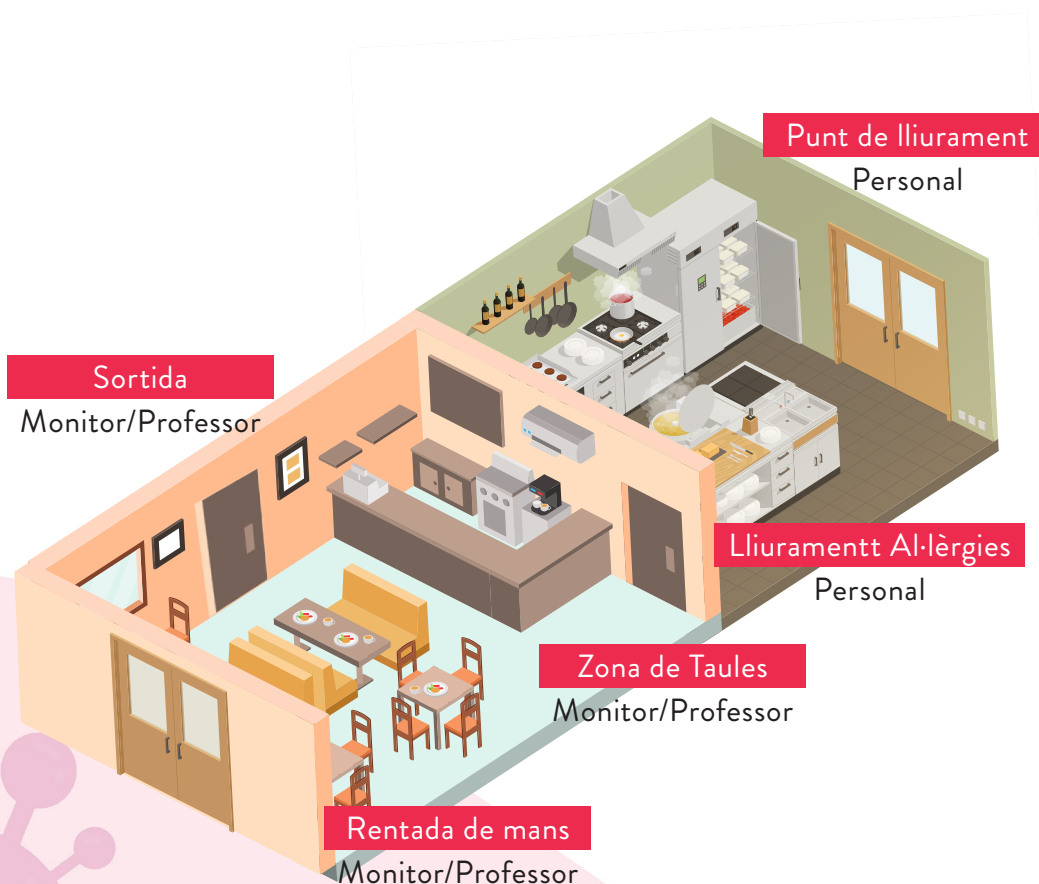
03

Servei Take Away



## 4.2. GESTIÓ DEL SERVEI DE MENJADOR

## SERVEI A TAULA



01

Taules i cadires higienitzades en cada torn, distribuïdes per a mantenir la distància social i segons grups d'alumnes estables.

02

Assegurar la rentada de mans abans d'entrar al menjador, els alumnes respecten les senyalitzacions per a mantenir les distàncies de seguretat.

03

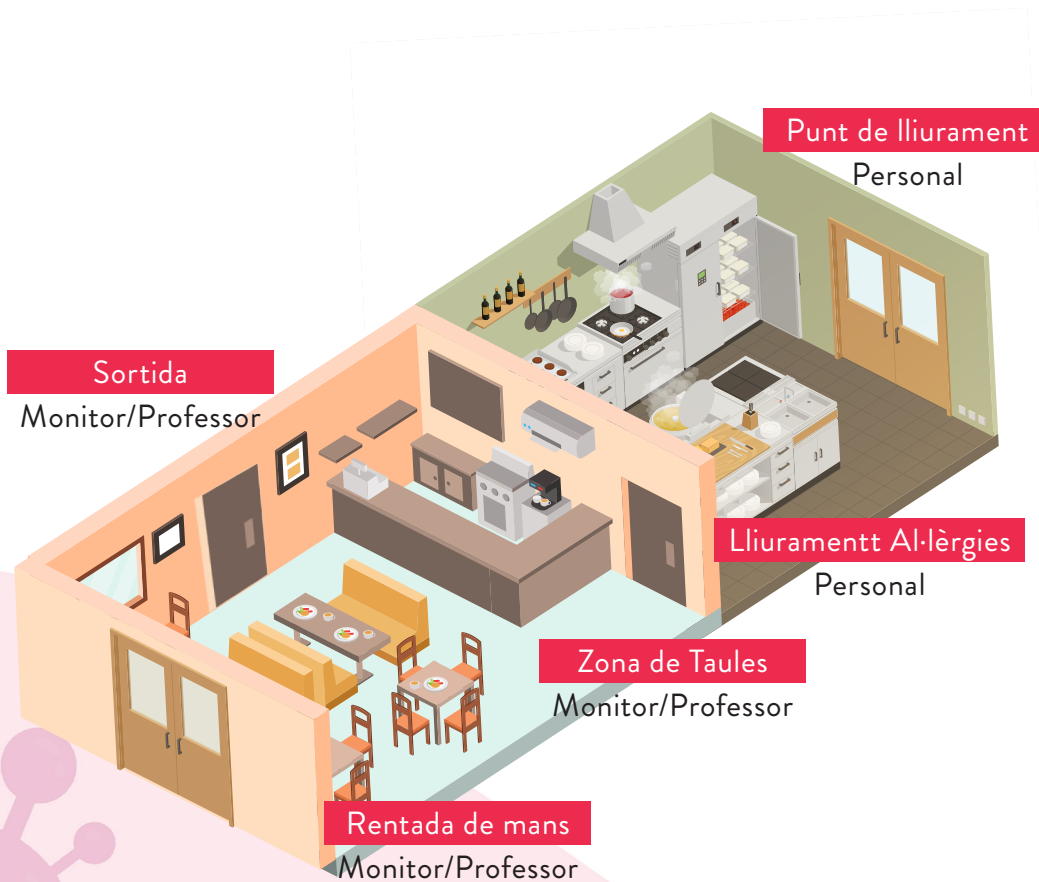
Els alumnes seran dirigits pels seus monitors de forma ordenada cap als seus seients, seguint les indicacions d'aquests i portant la màscara posada fins a estar asseguts en la taula.

04

Sortida ordenada dels alumnes seguint les indicacions dels monitors i portant la mascareta posada. Posterior rentada de mans.

## 4.2. GESTIÓ DEL SERVEI DE MENJADOR

## LÍNIA DE SERVEI



01

Taules i cadires higienitzades en cada torn, distribuïdes per a mantenir la distància social i segons grups d'alumnes estables

02

Assegurar la rentada de mans abans d'entrar en el menjador, els alumnes respecten les senyalitzacions per a mantenir les distàncies de seguretat i portaran la màscara posada fins al moment d'estar asseguts en la taula.

03

El nostre personal col·locarà tot el que compon la safata. Es recull la safata en punt de recollida.

04

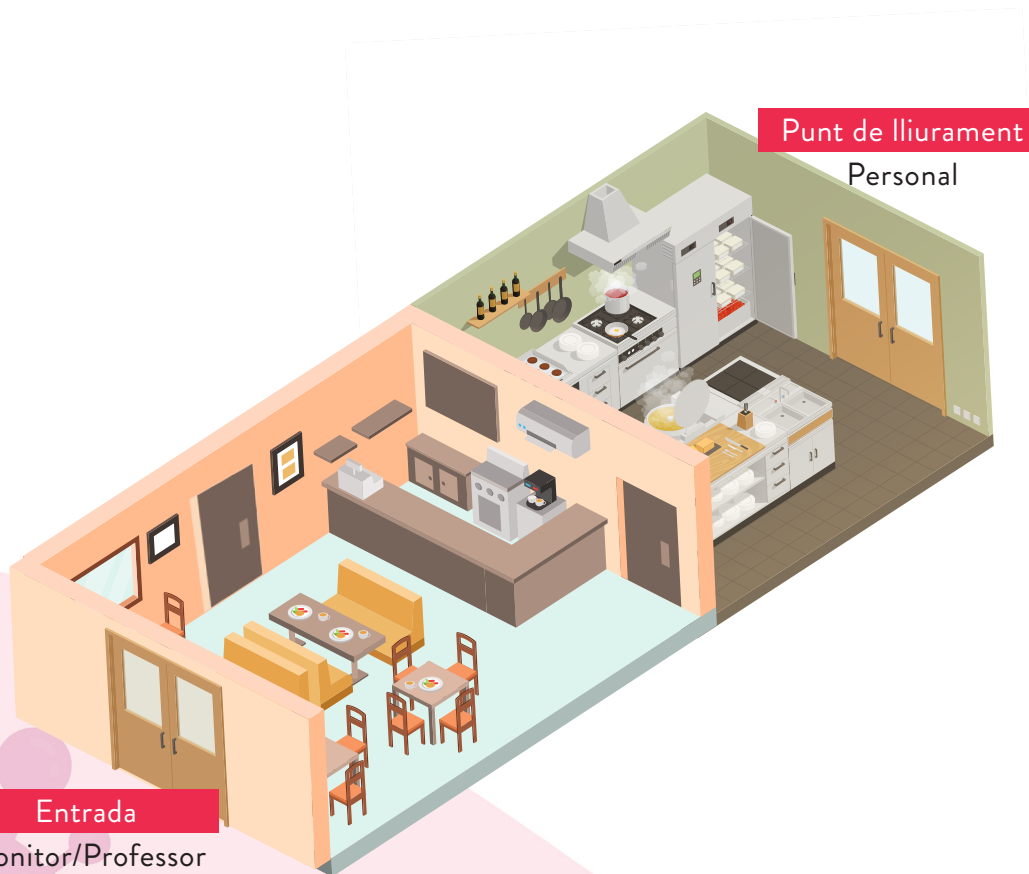
Els alumnes seran dirigits cap als seus seients seguint les indicacions dels seus monitors.

05

Sortida ordenada dels alumnes seguint les indicacions dels monitors i portant la mascareta posada. Posterior rentada de mans

## 4.2. GESTIÓ DEL SERVEI DE MENJADOR

## TAKE AWAY



01

Acordarem un punt per al lliurament del take away.

02

Prepararem el menú acordat en envasos personalitzats i d'un sol ús.

03

Es recull la bossa al punt assignat.



## 4.3. CONFIGURACIÓ DEL MENJADOR

Entenem que cadascun dels centres haurà de ser objecte d'un estudi entre la Direcció del centre i **ENDERMAR**, així com l'aplicació de la Normativa amb la finalitat de valorar les necessitats d'espai, torns, senyalístiques, habilitar altres espais com a biblioteques, pistes esportives, aules, etc.

També pot ser necessari, en el supòsit de nous espais, cambres de transport, mantenidors de temperatura, parament, etc.





## 4.4. OPERATIVES DE MENJADOR

OPERATIVA  
1ACTIVITATS  
I TALLERSRENTADA DE  
MANS I  
ORGANITZACIÓ  
D'ENTRADA  
AL MENJADORORGANITZACIÓ  
DE SORTIDA  
DEL MENJADOR  
I NETEJA  
DE MANSSERVEI  
DE MENJARRETORN DELS  
ALUMNES A  
LES AULESRECOLLIDA  
D'ALUMNESOPERATIVA  
2RENTADA DE  
MANS I  
ORGANITZACIÓ  
D'ENTRADA  
AL MENJADORSERVEI  
DE  
MENJARACTIVITATS  
I  
TALLERSORGANITZACIÓ  
DE SORTIDA  
DEL MENJADOR  
I NETEJA  
DE MANSRETORN DELS  
ALUMNES A  
LES AULESRECOLLIDA  
D'ALUMNES

## 4.5. PERFILS D'ACTIVITATS ESCOLARS

### Estratègia de Menjador i Activitats

01

Priorització d'activitats de lleure a espais oberts.

02

Espais amb ventilació adequada. Neteja i desinfecció adequada i complint amb totes les mesures de prevenció.

03

Activitats planificades (com tallers...) per jugar junts, però guardant la distància social.

04

Desinfecció de materials d'ús individual.

05

Participació i implicació de l'alumnat a les mesures preventives i indicacions dels seus monitors en les condicions de funcionament del menjador (distàncies, ús de la mascareta, rentat de mans, etc.)



## 4.6. PARTICULARITATS AL SERVEI D'ALUMNAT ESPECIAL

### Alumnat amb al·lèrgia o intolerància

01

Punt de recollida de dietes.

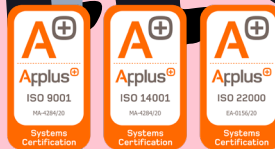
02

Safata identificada.

03

Protocol d'al·lèrgies del departament de qualitat i nutrició.

# 5. COMUNICACIÓ



## 5.1 DIFERENTS MANERES DE COMUNICACIÓ

Una de les nostres consideracions imprescindibles és vetllar per la transparència i la bona comunicació entre totes les parts implicades: escola-espai migdia-famílies.

- Comunicació diària entre alumnes i monitors.
- Comunicació diària entre monitors i tutors/professors dels grups d'alumnes.
- Comunicació mensual de menús a l'adreça de centre i famílies.
- Informes de seguiment amb les famílies.
- Comunicació continua entre l'empresa i la direcció de centre.

## 5.2 CARTELLS DE COMUNICACIÓ

RENTAT  
DE  
MANS  
CORRECTEQuina és la forma correcta  
de rentar-se les mans?

Només et portarà 40 segons

- Pas 1: Mullar-se les mans amb aigua corrent
- Pas 2: Aplicar una quantitat suficient de sabó per a cobrir les mans mullades
- Pas 3: Fregar per tota la superfície de les mans (el dors, l'espai entre els dits i sota les ungles)
- Pas 4: Aclarir bé amb aigua corrent
- Pas 5: Eixugar-se les mans amb un drap net o una tovallola d'un sol ús

endermar

MESURES A  
L'ENTRADA  
DEL MENJADORENTRADA  
AL MENJADOR

- Abans d'entrar al menjador, els alumnes realitzaran un bon rentat de mans, supervisat pel monitor.
- El nostre personal netejarà i desinfectarà tot el mobiliari; i el ventilador deivent preparat per al nou torn.
- L'entrada dels alumnes es realitzarà de forma ordenada respectant la distància de seguretat i seguint les indicacions dels nostres monitors, els quals els dirigiran als seus seients assignats.

endermar

ÚS  
CORRECTE  
DE  
MASCARETESFes un ús correcte per a no  
generar més riscos

Ús correcte de màscares

- Rentat les mans abans de posar-te-la
- Durant tot el temps la màscara ha de cobrir la boca i barbeta. És important que s'ajusti a la teva cara.
- Evita tocar la màscara mentre la portes posada
- Rebutja la màscara quan estigui humida i no reutilitzis les màscares tret que s'indiqui que són reutilitzables
- Per a llevar-te la màscara, fes-ho per la part de darrere, sense tocar la part frontal, rebutja-la en una galleda tancada i rentat les mans

endermar

MESURES A  
LA SORTIDA  
DEL MENJADORSORTIDA  
DEL MENJADOR

- Els alumnes deixen les safates sobre la taula i el nostre personal la recull.
- La sortida dels alumnes es realitzarà de forma ordenada respectant la distància de seguretat, seguint les indicacions dels nostres monitors
- Seguidament es realitzarà una bona rentada de mans, supervisat pels nostres monitors.
- Al final del torn, el nostre personal neteja i desinfecta tot el mobiliari i el ventilador, deixant-lo preparat per al següent torn.

endermar

## 5.2 CARTELLS DE COMUNICACIÓ

MESURES  
BÀSIQUES  
COVID

## Mesures bàsiques enfront de la COVID



- És molt important rentar-te les mans sovint i meticulosament.
- En cas de tossir o esternudar, cobreix-te la boca i el nas amb el cobe flexionat.
- Si us plau, mantingues la distància interpersonal establerta entre companyis.
- És molt important evitar tocar-te els ulls, el nas i la boca, ja que les mans faciliten la seva transmissió.
- Des del centre es realitzarà una neteja amb regularitat de totes les superfícies que més es toquen.
- No t'oblidis d'utilitzar la màscara en les situacions obligatòries establertes per normativa.
- Sempre utilitza mocadors d'un sol ús per a eliminar secrecions respiratòries i traï-los després del seu ús.
- Si presents símptomes, no assistis al centre, quedi't a casa i comunica't urgent al teu responsable o professor i telefona al 061.

endermar

## BENVINGUDA

MESURES  
EN  
CUINES

## MESURES A LA CUINA



- Rentar-se minuciosament les mans sovint.
- Ús de màscares i Epis.
- No compartir equips de treball o dispositius d'altres empleats o similars. Portar les ungles curtes i cuidades.
- Netejar sovint superfícies, taulells, poms, mobiliari, maquinària, lavabos amb desinfectant o lleixiu.
- Rentar i desinfectar la vaixela a temperatures superiors a 80 graus.
- Rentar estovalles, tovallons i roba de treball en cicles complets de més de 60 graus.
- Mantenir una correcta ventilació.
- Cuinar aliments per sobre dels 70 graus i mantenir la cadena de fred.
- Mantenir els aliments protegits en tot moment amb film, tappers i etiquetes.

endermar

Torna a  
somriure!

tot anirà bé!

En aquests moments el més  
important és la seguretat i  
la salut de tots.Hem pres les mesures necessàries per  
garantir la seguretat de tothom.

Si us plau, segueix les indicacions.



RENTAT DE MANS



MASCARETA SEMPRE



MANTENIU LA DISTÀNCIA



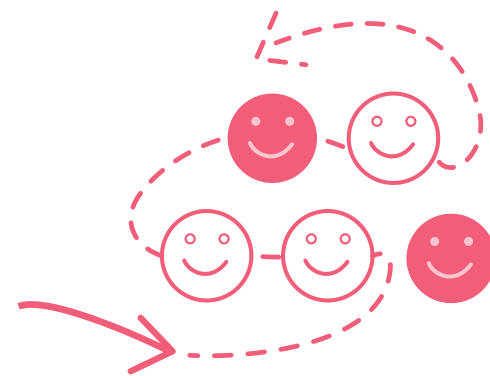
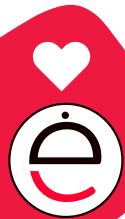
NETEJA I DESINFECCIÓ

GRÀCIES PER LA VOSTRA COL·LABORACIÓ



# Torna a somriure!

tot anirà bé!



# GRÀCIES!

