

iOS i iPadOS

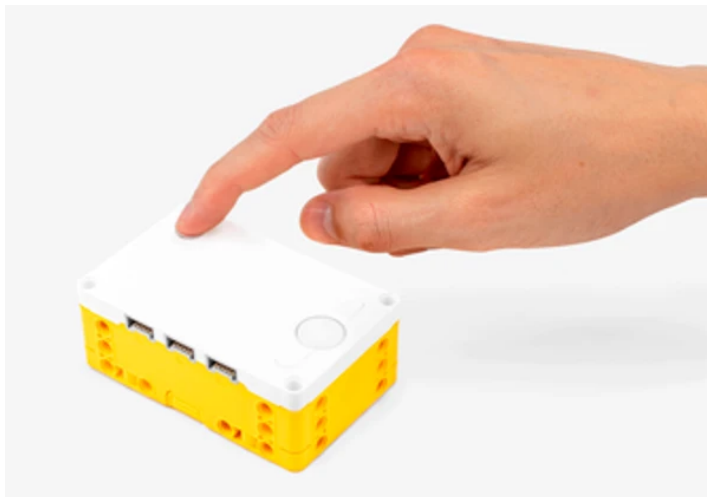
1. Assegura't que el Bluetooth està activat a la configuració del teu dispositiu.
2. Crea o obre un projecte a l'aplicació SPIKE™.
3. Fes clic/toca la icona del Hub a la pantalla de programació.



4. Pressiona el Botó Central per encendre el teu Hub.



5. Prem el Botó Bluetooth del teu Hub per habilitar el Bluetooth.



6. Espera que el teu Hub aparegui a la llista de accessoris. Inicialment, el Hub pot aparèixer com a "Joguina", però eventualment hauria de mostrar-se com un LEGO® Hub. Si el teu Hub és nou, apareixerà amb el nom per defecte "LEGO Hub" fins que li donis un nom únic.
7. Fes clic/toca al nom del teu Hub per començar la connexió.

El teu Hub emetrà un so per indicar-te que t'has connectat amb èxit.

MacOS

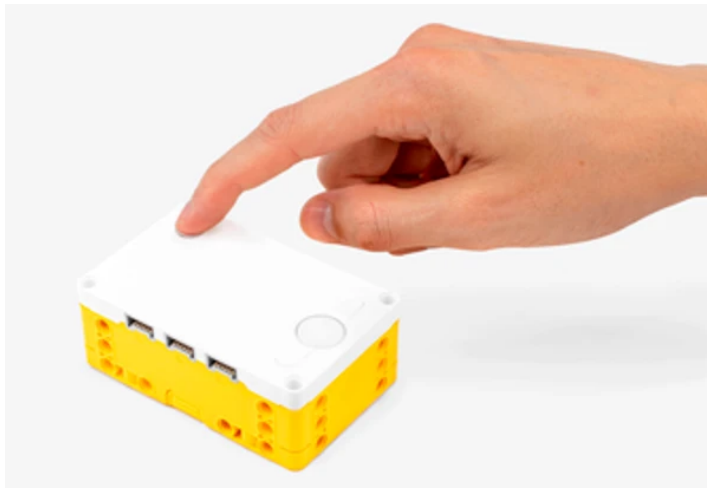
1. Assegura't que el Bluetooth està activat a la configuració del teu dispositiu.
2. Crea o obre un projecte a l'aplicació SPIKE™.
3. Fes clic/toca la icona del Hub a la pantalla de programació.



4. Pressiona el Botó Central per encendre el teu Hub.



5. Prem el Botó Bluetooth del teu Hub per habilitar el Bluetooth.



6. Espera que el teu Hub aparegui a la llista de dispositius Bluetooth. Si el teu Hub és nou, apareixerà amb el nom per defecte "LEGO Hub" fins que li donis un nom únic.

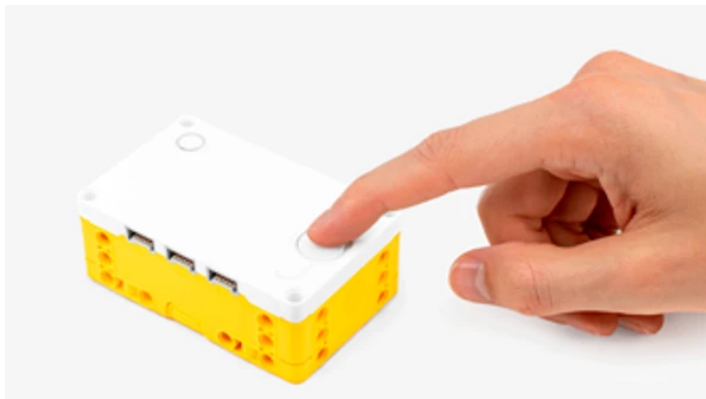
7. Fes clic/toca el botó "Connectar" a prop del nom del teu Hub per començar la connexió.
8. Fes clic/toca el botó "Seleccionar" per confirmar.
El teu Hub emetrà un so per indicar-te que t'has connectat amb èxit.

Windows

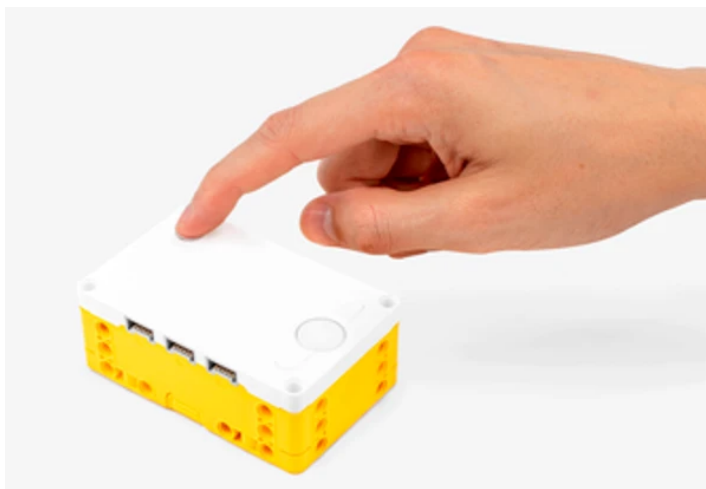
1. Assegura't que el Bluetooth està activat a la configuració del teu dispositiu.
2. Crea o obre un projecte a l'aplicació SPIKE™.
3. Fes clic/toca la icona del Hub a la pantalla de programació



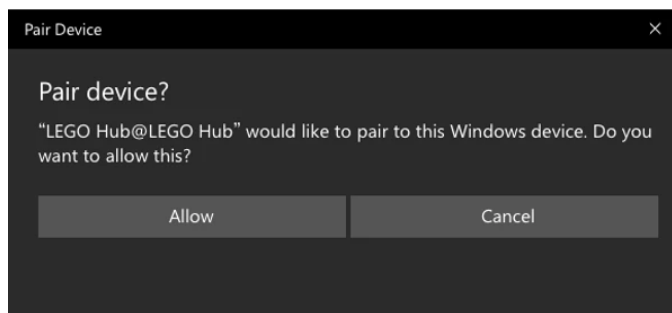
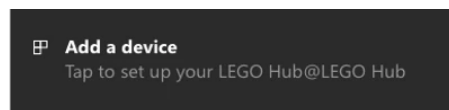
4. Pressiona el Botó Central per encendre el teu Hub.



5. Prem el Botó Bluetooth del teu Hub per habilitar el Bluetooth.



6. Espera que el teu Hub aparegui a la llista de Hubs disponibles. Si el teu Hub és nou, apareixerà amb el nom per defecte "LEGO Hub" fins que li donis un nom únic.
7. Fes clic/toca el botó "Connectar" sota el teu Hub per connectar-te.
8. Quan et connectis a un Hub per primera vegada, apareixerà una notificació de Windows que preguntarà si vols afegir el Hub com a dispositiu. Fes clic a la notificació i després permet l'emparellament.

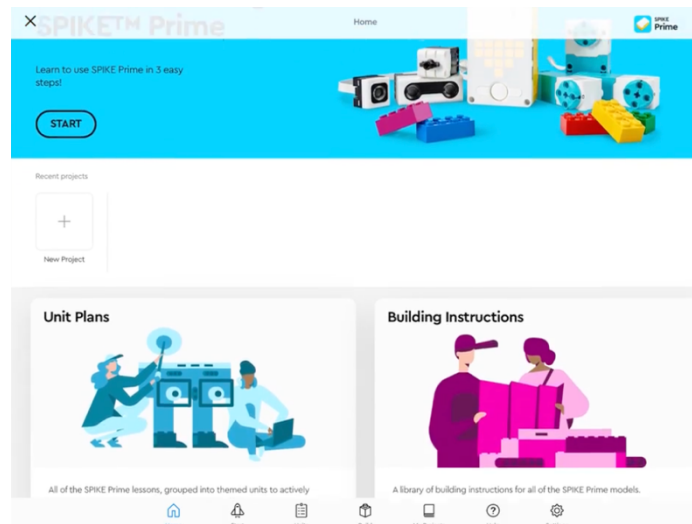


El teu Hub emetrà un so per indicar-te que t'has connectat amb èxit.

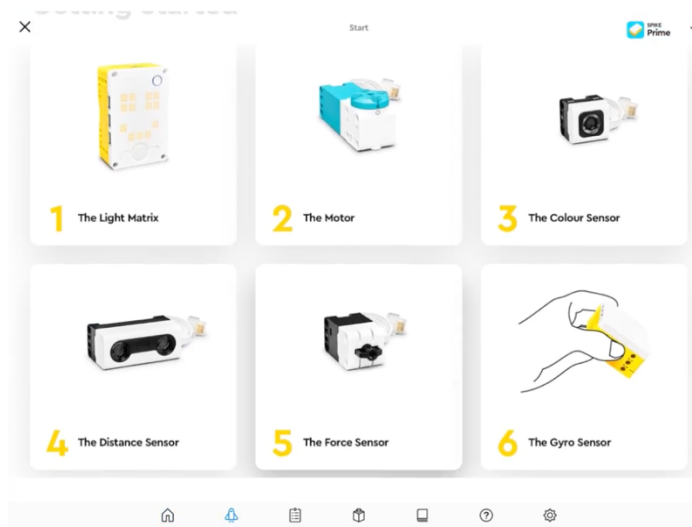
3. L'aplicació de LEGO® Education SPIKE™

3.1. Introducció

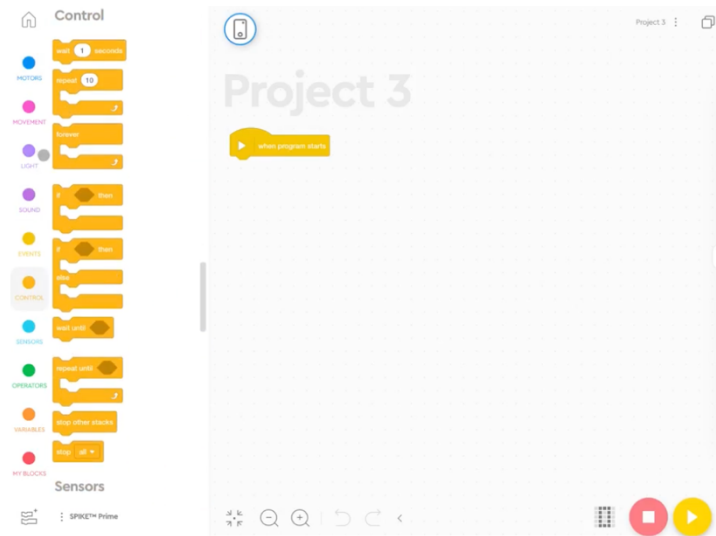
L'aplicació de SPIKE Prime és una part essencial de tota l'experiència. A través d'ella podràs accedir a tutorials de primers passos, unitats didàctiques i els blocs de programació, perquè els projectes cobrin vida a l'aula.



A la primera pantalla de l'aplicació de SPIKE Prime tindràs accés a tots els materials rellevants per aprendre amb el set de SPIKE Prime. Disposes també de tutorials per introduir-te al hub, motors, sensors i com crear programes basats en programació per blocs.

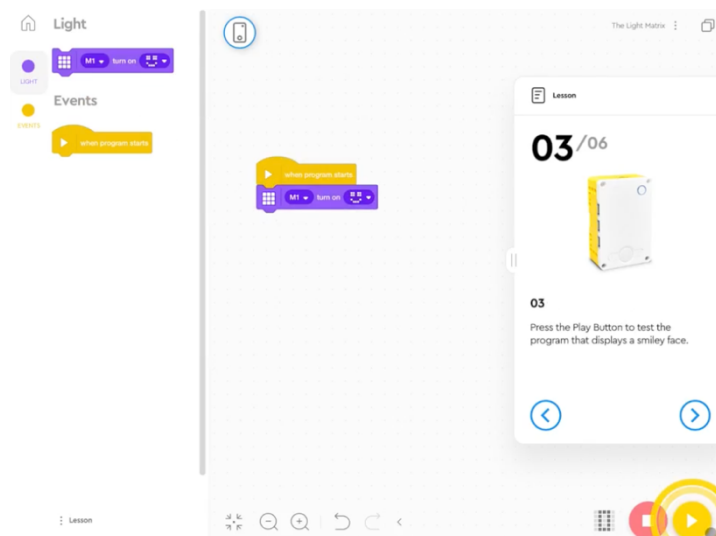


L'alumnat utilitzarà un sistema de programació per blocs basat en Scratch, senzill i intuïtiu per realitzar les unitats didàctiques.



Fins i tot si no has programat abans, estaràs fomentant l'aprenentatge amb aquests materials abans que t'adonis.

Un cop el programari s'ha instal·lat en el dispositiu pots entrar en matèria i començar amb els tutorials.



L'aplicació inclou tutorials fàcils de seguir que et presenten tots els elements físics i digitals de tota l'experiència. Et recomanem que els facis en l'ordre cronològic.

També et recomanem que comencis canviant el nom de cada hub. És important que cada hub tingui un nom únic per ser diferenciat dels altres en una mateixa classe, especialment en la connexió a través de Bluetooth. Una altra cosa que has de tenir en