



## PLA DE OBERTURA CÒVID-19 SETEMBRE DEL 2021 Bàsic i provisional

Concrecions per a l'educació infantil, Primària i ESO

Institut Escola Mas Rampinyo

Setembre 2021

# PLA DE OBERTURA CÒVID-19 SETEMBRE DEL 2021

Concrecions per a l'educació infantil, Primària i ESO

## AGRUPAMENTS

Establir grups d'alumnes més reduïts i amb un equip docent limitat - per poder garantir la traçabilitat - ens permetrà reforçar el seguiment tutorial més individualitzat i fer dinàmiques d'aula per treballar el benestar emocional.

### Comunitat de Petits:

Les ràtios de petits superen els 25 nens i nenes per aula. Dels 6 grups que tenim proposem fer-ne 8, amb 16/18 alumnes per grup. L'agrupament serà d'intercicle de p3, p4 i p5, hi hauran alumnes de les tres edats en cadascun dels grups estables (família). En aquest grup hi conviuen durant tot el curs.

#### **Aquestes agrupacions permeten fer una bona acollida dels infants de P3 que s'incorporen a l'escola:**

- Afavorint el clima de calma en els propis infants, prendre responsabilitats i rols diferents, que tothom pugui aprendre dels altres i amb els altres.
- En fer 8 grups ens permet reduir el número d'alumnes i fer una atenció més individualitzada.
- L'adaptació dels grups de p3 és més natural ja que els canvis els viu intensament només 1/3 del grup.
- Possibilita que els grups estables estiguin format per alumnes de 3, 4 i 5 anys, com fem habitualment totes les tardes durant el curs normal i es poden relacionar les diferents edats.

### Comunitat de Mitjans:

Setembre 2021

Al nivell de 1r farem 2 grups. A 2n de primària hi haurà 3 grups i a 3r de primària hi haurà 2 grups. Per tant els mitjans seran 7 grups de 17/18/23 alumnes.

### Comunitat de Grans:

De cada nivell (4t,5è i 6è) farem 3 grups estables. Quedaran 9 grups de 17/19 alumnes.

### Comunitat de l'ESO:

Hi ha quatre grups estables. Entre 25 i 27 alumnes.

### L'OBJECTIU D'AQUESTES AGRUPACIONS ESTABLES HETEROGÈNIES SÓN:

- Afavorir l'adaptació dels nens i les nenes de P3
- Reducir la ràtio per afavorir l'atenció a la diversitat i a la inclusió de tots els alumnes.
- Fer acompanyament emocional de tots els alumnes.
- Afavorir els aprenentatges, donant impuls a l'aprenentatge autònom i creatiu per part dels alumnes, amb propostes que aprofundeix en la competència d'aprendre a aprendre, per tal de capacitar l'alumne a autoregular-se.
- Incidir tant en els processos cognitius com en els factors socioemocionals de l'aprenentatge.
- Continuar prioritant el **treball per projectes** a l'aula i més competencial.
- Els grups que fem per nivell seran grups bombolla, no tindran contacte amb altres nivells en els moments de treball a l'aula, només als espais exteriors (pati, llacuna, passejades, sortides).

## LES ESPECIALITATS

-Els/les mestres especialistes d'anglès i les dues persones de perfil lingüístic seran tutors d'un dels grups de cada nivell i també faran l'anglès de la seva petita comunitat (cadascú farà l'anglès d'un nivell) de manera que 1r, 2n,3r, 4t, 5è i 6è els farà l'anglès l'especialista i la mestra de perfil lingüístic.

-Els mestres especialistes d' EF intervindran en tots els grups de primària sempre a l'exterior i quan no es pugui respectar la distància de seguretat ho farà amb mascareta.

## UTILITZACIÓ D'ESP AIS

**Petits:** Les 6 aules, el menjador de petits i la sala de psicomotricitat de petits.

**Mitjans:** Les 6 aules i l'espai de construccions.

**Grans:** Les 6 aules, l'espai de jocs matemàtics, l'espai de ciències i la biblioteca.

**ESO:** Les dos aules noves del porxo, l'aula d'art, la sala de mestres i l'aula de música.

### Organització dels grups en els espais-aula i menjador.

#### Comunitat de petits (p3, p4 i p5)

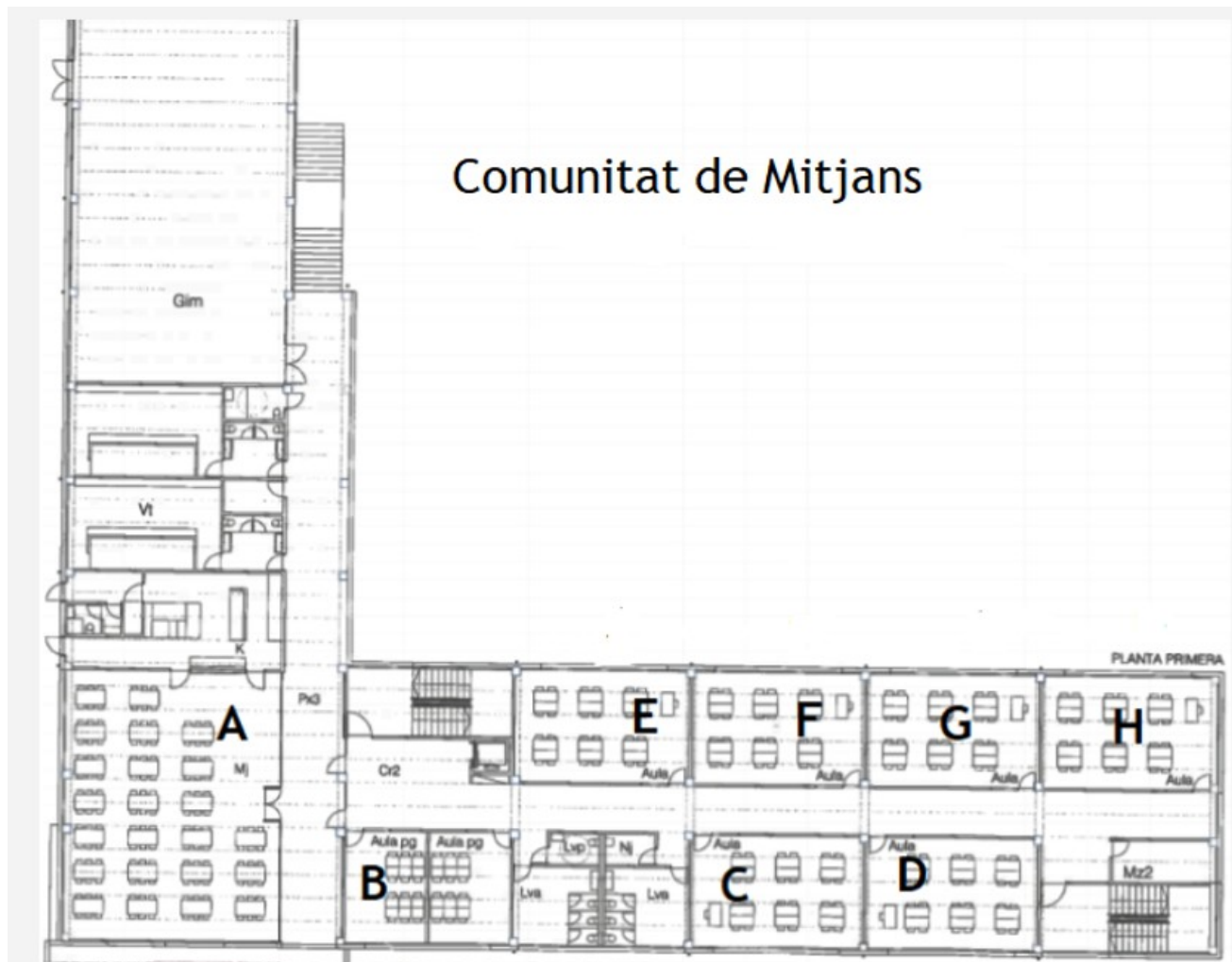
18 infants menjador petits <b>A</b>	18 infants aula de psico petita <b>B</b>	18 infants aula <b>C</b>	18 infants aula <b>D</b>	18 infants aula <b>E</b>	18 infants aula <b>F</b>	17 infants aula <b>G</b>	17 infants aula <b>H</b>
menjador 1r torn		menjador 1r torn	dormitori	menjador 1 torn	menjador 1r torn	dormitori	menjador 1r torn



### Comunitat de mitjans (1r, 2n i 3r)

	23 infants	23 infants	17 infants	17 infants	17 infants	23 infants	23 infants
<b>A</b>	espai construccions	<b>B</b>	aula	<b>C</b>	aula	<b>D</b>	aula
espai polivalent		menjador 1r torn		menjador 1 torn	menjador 1r torn	menjador 1r torn	

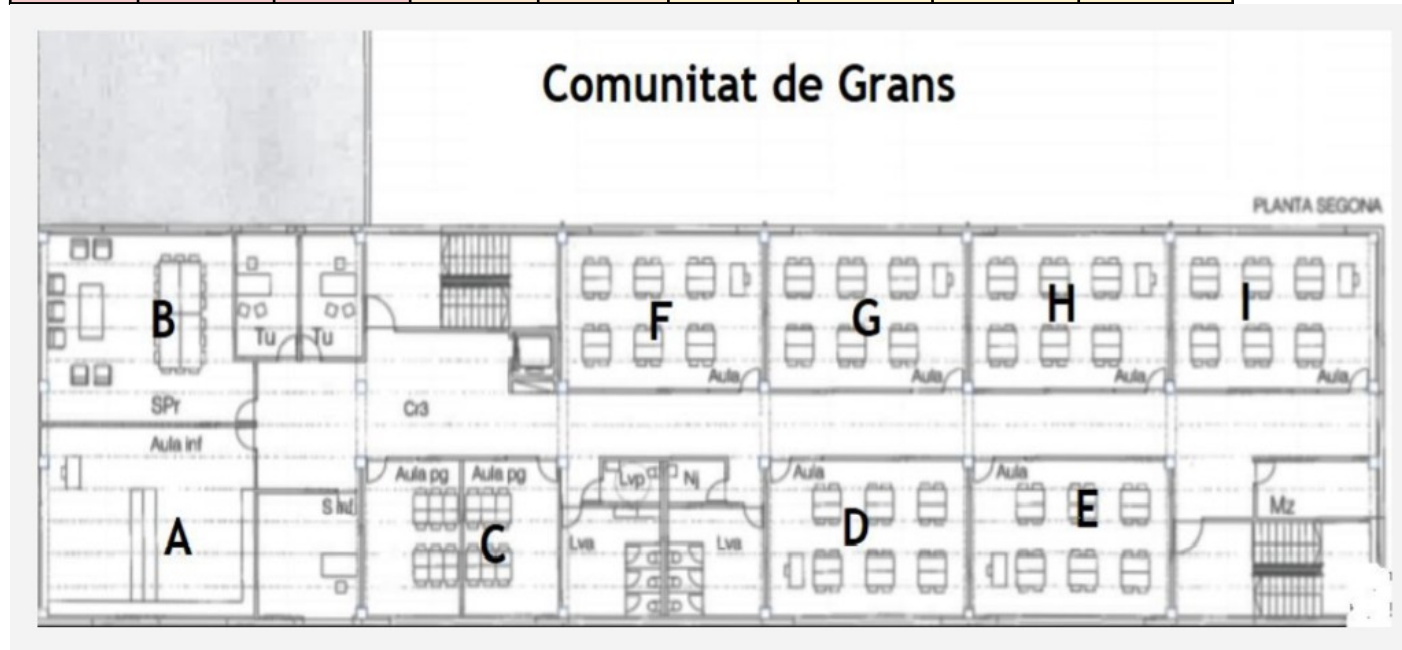
# Comunitat de Mitjans





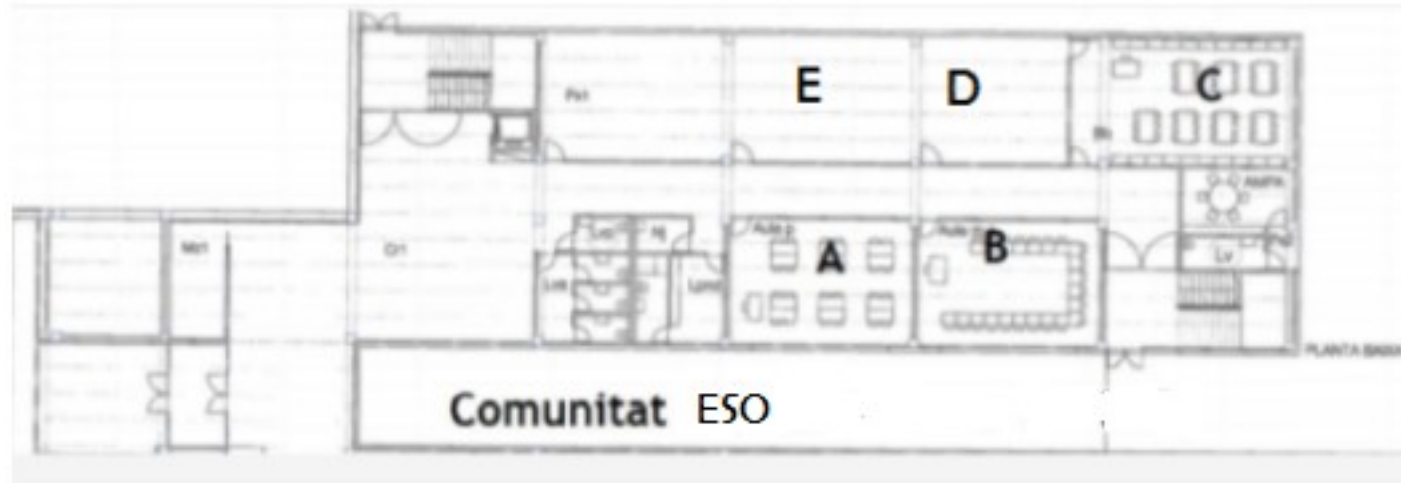
## Comunitat de grans (4t, 5è i 6è)

17 infants aula de ciències <b>A</b>	17 infants biblioteca de grans <b>B</b>	18 infants espai matemàtic <b>C</b>	17 infants aula <b>D</b>	17 infants aula <b>E</b>	18 infants aula <b>F</b>	17 infants aula <b>G</b>	17 infants aula <b>H</b>	17 infants aula <b>I</b>
menjador 2r torn		menjador 2r torn		menjador 2 torn	menjador 2r torn	menjador 2r torn	menjador 2n torn	menjador 2n torn



## Comunitat ESO

aula de música	25 ALUMNES sala de mestres	27 ALUMNES espai d'art	25 ALUMNES aula nova	25 ALUMNES aula nova
<b>A</b>	<b>B</b>	<b>C</b>	<b>D</b>	<b>E</b>
sala polivalent	menjador 2n torn		menjador 2n torn	



### Pati i exterior

Farem servir el pati de petits i el de grans en dos torns i també l'espai exterior de la Llacuna, el parc que tenim al costat de l'escola on habitualment sortim a fer passejades, descobertes o treballs d'investigació i recerca.

La franja horària per sortir a la llacuna és de 9h a 11h, s'hi pot anar només per esmorzar i fer pati o bé per realitzar les altres

Setembre 2021



tasques que els grups tinguin organitzades.

	dilluns	dimarts	dimecres	dijous	divendres
<b>De 9 a 11h</b>	3r	ESO	2n	5È	INFANTIL
	4t	ESO	1r	6È	INFANTIL
<b>De 10:30 a 11:00</b>	ESO	ESO	ESO	ESO	ESO
<b>De 10:30 a 11h</b>	1r,2n i 3r	1r, 2n i 3r	1r, 2n i 3r	1r, 2n i 3r	1r, 2n i 3r
	INFANTIL	INFANTIL	INFANTIL	INFANTIL	INFANTIL
<b>De 11:15 a 11:45h</b>	4t, 5è i 6è	4t, 5è i 6è	4t,5`i 6è	4t. 5è i 6è	4t, 5è i 6è
	IL	INFANTIL	INFANTIL	INFANTIL	INFANTILINFANT

Llacuna
Pati Gran
Pati Infantil

## Menjador

Per tal de que els espais i els grups siguin estables els alumnes dinaran cadascú a la seva aula. Si el nombre d'alumnes ho permet intentarem utilitzar dues aules de les tres que conformen la petita comunitat, tal com indiquem a la taula.

Es continuarà dinant en dos torns, petits i mitjans primer, grans i ESO després, per tal de que no coincideixin tots junts al pati. Cada

Setembre 2021

torn tindrà 1h per dinar.

El temps de migdia l'hem situat en una franja saludable de 12 h a 14 h tant a infantil, a primària com a secundària.

**Aquest curs a infantil i a primària tornem a l'horari de menjador de 12:30 a 15:00 h. I l'estona de la tarda serà de 15:00 a 16:30h.**

**A la ESO el menjador serà de 13:30 a 14:30 (dilluns, dimarts i dijous) i de 14:00 a 15:00 ( dimecres i divendres). I l'estona de la tarda dilluns, dimarts i dijous serà de 14:30 a 16:00 h.**

## **LES ENTRADES I LES SORTIDES**

A  $\frac{3}{4}$  de 8h s'obre la porta principal que es deixa ajustada i així poden anar entrant les famílies usuàries del Bon Dia.

### **Entrades**

Es faran per les tres portes que tenim:

Els **Petits** entren per la porta d'infantil i es dirigeixen cap a la seva aula on els estarà esperant la seva tutora.

Els **Mitjans** entren per la porta principal.

Els **Grans** entren per la porta de l'hort.

Els alumnes de l'**ESO** pel matí entren per la porta principal a les 8:30 i la resta d'entrades i sortides per la porta de l'hort.

Les portes sobren puntualment.

### **Sortides**

Es faran esglaonades i per les quatre portes que tenim:

Els **Petits** surten per la porta de la seva aula cap al pati on estan esperant les famílies. A la tarde, la porta d'infantil sobre a les 16:20.

Els **Mitjans** sortiran per la porta principal excepte primer de primària que sortiran per la porta del gimnàs (Can Pomada).

Els **Grans** i els de la **ESO** sortiran per la porta de l'hort.

A mitjans, grans i l'**ESO** la porta de l'hort sobre a les 16:30h.

Entre hores la porta principal ha d'estar sempre tancada, cal vetllar per deixar-la així.

## **RELACIÓ AMB LA COMUNITAT EDUCATIVA**

### **Previsió de les sessions del Consell Escolar**

La primera sessió serà durant la primera setmana de setembre, per presentar el Pla d'organització de centre. Aquesta sessió es farà de manera telemàtica.

Les altres sessions es planificaran al llarg del curs.

### **Procediment de difusió i informació del pla d'organització a les famílies**

Publicarem aquest pla a la pàgina web al juliol.

Setembre 2021

### **Entrevistes amb les famílies**

- A infantil i a primària, tant les entrevistes personals com l'informe entrevista que es fa al gener , seran amb cita prèvia i telemàtica.
- A l'ESO, les entrevistes personals es faran durant tot el curs, segons necessitats, es podran fer de manera telemàtica.
- El seguiment amb les famílies el farem preferentment per reunions virtuals, telèfon i/o correu electrònic.

### **Les reunions de grup amb les famílies**

Les organitzarem, per grups estables telemàticament.

### **Formació famílies**

Les famílies rebran acompanyament en l'ús de les eines de comunicació escollides pel centre, així com les plataformes digitals que utilitzem (sempre des de la perspectiva de l'usuari bàsic), i tenint en compte les eines que pugi tenir la família (mòbil, ordinador, tauleta,..). Aquesta formació la organitzarem en col.laboració amb l'AFA, amb famílies voluntàries i les persones de referència al centre.

### **PLA DE NETEJA i VENTILACIÓ**

Ens les graelles que hi ha a continuació s'exposen i es fa el seguiment de les mesures de neteja d'espais després del seu ús quan siguin utilitzats per diversos grups estables. També hi haurà la periodicitat de la neteja dels espais compartits, així com la dels lavabos.

A partir del document de Salut i la llista de comprovació de l'annex 2 del Pla d'actuació en el marc de la pandèmia elaborat amb el Departament de Salut. El servei de neteja s'ha ampliat a dues hores al migdia per mantenir desinfectants els lavabos i espais comuns. Higiene de mans: L'escola té dispensadors de gel hidroalcohòlic a diferents espais de l'escola.

Ús mascareta:Haurem de dur mascareta a tota l'escola, fins i tot quan estiguem amb el grup estable. Per tant, per a tots els desplaçaments i accions que es desenvolupin a fora de l'aula, caldrà fer-ho amb mascareta, en l'activitat física que es fa a l'exterior, també han de portar mascareta.

Els mestres realitzarem un conjunt d'actuacions de sensibilització amb l'alumnat sobre mesures higièniques davant la prevenció de contagi per la covid 19.

Les següents taules ens permeten fer un seguiment de la neteja.

+ = ventilació      x= neteja i desinfecció      n = neteja

	Abans de cada ús	Després de cada ús	Diàriament	Setmanalment	Responsables	Comentaris
<b>ESPAIS COMUNS</b>						
Ventilació de l'espai					Les mestres	Mínim 10 minuts 3 vegades/dia
Manetes i poms de portes i finestres			x		Personal de neteja	
Baranes i passamans, d'escals i ascensors			x		Personal de neteja	
Superfície de taulells i mostradors			x		Personal de neteja	
Cadires i bancs			x		Personal de neteja	Especialment en les que contacten amb les mans
Aixetes			x		Personal de neteja	Material electrònic: netejar amb un drap humit amb alcohol propílic 70°
Botoneres dels ascensors			x		Personal de neteja	
Telèfons i comandaments a distància	x	x			La persona que l'utilitza	
Interruptors d'aparell electrònics			x		Personal de neteja	
Fotocopiadores	x	x			La persona que l'utilitza	

+ = ventilació      x= neteja i desinfecció      n = neteja

	Abans de cada ús	Després de cada ús	Diàriament	Setmanalment	Responsables	Comentaris
<b>AULES I ESPAIS DE JOC INTERIORS</b>						
Ventilació de l'espai					Mestres	Mínim 10 minuts 3 vegades/dia

Superfícies o punts de contacte freqüent amb les mans			x		Mestres	
Terra			x		Personal de neteja	
Materials de jocs			x		Mestres	
Joguines de plàstic			x		Mestres	Especialment en les que contacten amb les mans
Joguines de peces de roba			X		Mestres	
<b>ESP AIS DE DINAR I DORMIR</b>						
Ventilació de l'espai			x		Personal de menjador	Mínim 10 minuts 3 vegades/dia
Superfícies on es prepara el menjar	x	x			Personal de menjador	
Plats, gots, cobert		x			Personal de menjador	
Fonts d'aigua					Personal de neteja	
Taules			x		Personal de menjador	
Hamaques			x		Personal de menjador	
Llençols				x	Famílies	Cada divendres a casa
Mantes				x	Famílies	Cada divendres casa

### **EXTRAESCOLARS I ACOLLIDA (BON DIA I BONA TARDA)**

Hi ha propostes d' extraescolars tan a infantil, primària com a la ESO que es detallaran al setembre.

Setembre 2021



Les activitats extraescolars i l'espai d'acollida, quan suposin una barreja d'alumnes dels diferents grups estables, caldrà fer-les aplicant la distància de seguretat i utilitzar la mascareta. Cal numerar les activitats complementàries que es fan al centre.

Per anar des del lloc de l'acollida fins a l'aula el grup estable, els més petits aniran acompanyats i caldrà que portin mascareta.

Activitat alumnes	Nombre d'alumnes els grups dels quals provenen	Professional responsable	Espai on es realitza l'activitat
Bon dia/Bona tarda	Petits	Judit	Aula-Menjador
Bon dia/Bona tarda	Mitjans i Grans	Víctor - Alèxis	Vestíbul- entrada
Bon dia/Bona tarda	ESO	---	Porxo interior

### **ACTIVITATS COMPLEMENTÀRIES**

Tindrem en compte les mesures de seguretat quan fem sortides i altres activitats complementàries, guardant la distància interpersonal d' 1,5 metres i es portarà mascareta quan no es pugui mantenir la distància, tant en les del mateix centre com les del lloc on es fa l'activitat i en el transport on aniran els grups estables. Aquest curs les cases de colònies que hem triat tenen espais suficient tenint en compte la distància de seguretat i a compleixen les mesures sanitàries pel covid.

Els grups de petits i els mitjans (1r, 2n i 3r) aniran a la mateixa casa tots junts respectant els grups estables. Els grups de grans aniran 4t i 5è junts i els de 6è van a final de curs. L'alumnat de l'ESO aniran a camps d'aprenentatge per nivells.

### **PROTOCOL D'ACTUACIÓ EN CAS DE DETECTAR UN POSSIBLE CAS DE COVID-19**

Es descriurà el protocol d'actuació si es detecta una sospita de cas que inclourà la ràpida coordinació entre els serveis territorials

d'Educació i de Salut pública. Caldria concretar-ho, d'acord amb la descripció i la situació del centre i la seva relació amb l'equip d'atenció primària.

Casos potencials	Espai habilitat per a l'aïllament	Persona responsable de reubicar l'alumne/a i custodiar-lo fins que el vinguin a buscar	Persona responsable de trucar a la família	Responsable de comunicar el cas als serveis territorials
grup ____	Vestíbul / espai aire lliure	Docent del grup estable o docent que el té a l'aula en el moment de la detecció.	Tutor/a o un membre de l'equip directiu.	Membre equip directiu

## Seguiment dels casos

Alumne/a Curs i grup estable al que pertany	Dia i hora de la detecció	Explicació del protocol seguit i observacions (incloure el nom de la persona que ha fet les actuacions i el nom del familiar que l'ha vingut a buscar)	Persona de salut amb qui es manté el contacte i centre d'atenció primària	Persona referent del centre pels contactes amb salut (mantindrà el contacte amb salut i farà seguiment del cas)

## Seguiment del Pla

Planificació de l'avaluació i seguiment d'aquest pla d'obertura del setembre.

<b>RESPONSABLES:</b> Coordinadores de cada cycle juntament amb l'Equip Directiu
<b>INDICADORS:</b> <ul style="list-style-type: none"><li>-Les graelles del control de neteja s'estan fent</li><li>-Les entrades i les sortides es fan per les tres -quatre portes perquè no hi hagi aglomeracions</li><li>-Les famílies acompanyament als grups de petits a les entrades i les sortides</li><li>-Seguiment de les estones de menjador</li><li>-Es compleixen els torns i els espais dels patis</li><li>-Seguiment del protocol d'actuació en cas de covid</li></ul>
<b>PROPOSTES DE MILLORA TRIMESTRALS:</b> Anar revisant si s'acompleixen els acords i instruccions i revisar-les per millorar

## HIPOTÈTICS ESCENARIS DE VIRTUALITAT

### Pla de treball del centre educatiu en confinament

Nivell educatiu	Mètode de treball i recursos didàctics previstos	Mitjà i periodicitat del contacte amb el grup	Mitjà i periodicitat del contacte individual amb l'alumne/a	Mitjà i periodicitat de contacte amb la família. A través del correu del domini de l'escola.
<b>Petits p3, p4 i p5</b>	Treball globalitzat i per projectes.	A través del correu de grup de g-suite, trobada setmanal en petits grup	S'estableixen les trobades amb els alumnes de manera individual segons l'edat	A través del meet i whatsapp telèfon.Tpv escola trobada. Amb els grups de p3 a l'inici de curs entrevista individual telemàtica i amb cita prèvia. Trimestralment o quan calgui.
<b>Mitjans 1r, 2n i 3r</b>	Treball globalitzat i per projectes. Aprentatge autònom i competencial	A través del correu de grup de g-suite, trobada setmanal en petits grups	A través del meet, establiran una trobades individual amb l'alumne.	A través del meet i whatsapp, telèfon, Tpv escola. Trobades planificades.
<b>Grans 4t, 5è i 6è</b>	Treball globalitzat i per projectes. Aprentatge autònom i competencial	A través del correu de grup de g-suite, trobada setmanal en petits grups	-Classroom a 4rt, 5è i 6è -meets amb petit grup -Tutories amb els alumnes.	A través del meet i whatsapp, telèfon, Tpv escola. Trobades planificades amb les famílies.
<b>1r i 2n ESO</b>	Treball globalitzat i per àmbits. Aprentatge competencial	A través del correu de grup de g-suite, trobada setmanal tota la classe.	-Gsuite (classroom + site) -meets individuals segons necessitats -Tutories amb els alumnes.	A través del meet i whatsapp, telèfon, Tpv escola. Trobades planificades amb les famílies.

# CALENDARI ESCOLAR

## CALENDARI ESCOLAR DEL CURS 2021-22 PER A EDUCACIÓ INFANTIL, PRIMÀRIA I SECUNDÀRIA OBLIGATÒRIA

SETEMBRE 2021							OCTUBRE 2021							NOVEMBRE 2021							DESEMBRE 2021						
dl.	dt.	dc.	dj.	dv.	ds.	dg.	dl.	dt.	dc.	dj.	dv.	ds.	dg.	dl.	dt.	dc.	dj.	dv.	ds.	dg.	dl.	dt.	dc.	dj.	dv.	ds.	dg.
				1	2	3	4	5				1	2	3				1	2	3	4	5					
6	7	8	9	10	11	12	4	5	6	7	8	9	10	1	2	3	4	5	6	7	6	7	8	9	10	11	12
13	14	15	16	17	18	19	11	12	13	14	15	16	17	8	9	10	11	12	13	14	13	14	15	16	17	18	19
20	21	22	23	24	25	26	18	19	20	21	22	23	24	15	16	17	18	19	20	21	20	21	22	23	24	25	26
27	28	29	30				25	26	27	28	29	30	31	22	23	24	25	26	27	28	27	28	29	30	31		
														29	30												

GENER 2022							FEBRER 2022							MARÇ 2022							ABRIL 2022						
dl.	dt.	dc.	dj.	dv.	ds.	dg.	dl.	dt.	dc.	dj.	dv.	ds.	dg.	dl.	dt.	dc.	dj.	dv.	ds.	dg.	dl.	dt.	dc.	dj.	dv.	ds.	dg.
					1	2		1	2	3	4	5	6		1	2	3	4	5	6					1	2	3
3	4	5	6	7	8	9	7	8	9	10	11	12	13	7	8	9	10	11	12	13	4	5	6	7	8	9	10
10	11	12	13	14	15	16	14	15	16	17	18	19	20	14	15	16	17	18	19	20	11	12	13	14	15	16	17
17	18	19	20	21	22	23	21	22	23	24	25	26	27	21	22	23	24	25	26	27	18	19	20	21	22	23	24
24	25	26	27	28	29	30	28							28	29	30	31				25	26	27	28	29	30	
31																											

MAIG 2022							JUNY 2022							JULIOL 2022							AGOST 2022							
dl.	dt.	dc.	dj.	dv.	ds.	dg.	dl.	dt.	dc.	dj.	dv.	ds.	dg.	dl.	dt.	dc.	dj.	dv.	ds.	dg.	dl.	dt.	dc.	dj.	dv.	ds.	dg.	
						1				1	2	3	4	5					1	2	3					1	2	3
2	3	4	5	6	7	8	6	7	8	9	10	11	12	4	5	6	7	8	9	10	1	2	3	4	5	6	7	
9	10	11	12	13	14	15	13	14	15	16	17	18	19	11	12	13	14	15	16	17	8	9	10	11	12	13	14	
16	17	18	19	20	21	22	20	21	22	23	24	25	26	18	19	20	21	22	23	24	15	16	17	18	19	20	21	
23	24	25	26	27	28	29	27	28	29	30				25	26	27	28	29	30	31	22	23	24	25	26	27	28	
30	31																				29	30	31					

<span style="background-color: #f0f0f0; border: 1px solid black; padding: 2px;">10</span> Dissabtes, diumenges i festius.	<span style="background-color: #e0e0e0; border: 1px solid black; padding: 2px;"></span> Acol·lida P3
<span style="background-color: #d0d0d0; border: 1px solid black; padding: 2px;"></span> Festes locals de Montcada i Reixac (pendents d'aprovació)	<span style="background-color: #c0c0c0; border: 1px solid black; padding: 2px;"></span> Inici de curs 13 setembre , final de curs 22 de juny
<span style="background-color: #b0b0b0; border: 1px solid black; padding: 2px;"></span> Dies no lectius per a l'alumnat.	
<span style="background-color: #a0a0a0; border: 1px solid black; padding: 2px;"></span> Vacances.	
<span style="background-color: #909090; border: 1px solid black; padding: 2px;"></span> Dies de lliure disposició.	
<span style="background-color: #808080; border: 1px solid black; padding: 2px;"></span>	

## REUNIONS D'INICI DE CURS AMB LES FAMÍLIES

Setembre 2021

Les reunions amb les famílies aquest curs tenen format virtual . Concretarem les dates durant el mes de setembre abans de que comencin els nens i nenes.

<b>Petits</b>	<b>Comunitat 1</b>	<b>Mitjans</b>	<b>1r</b>	<b>Grans</b>	<b>4t</b>	<b>1r i ESO</b>	<b>2n ESO</b>
	<b>Comunitat 2</b>		<b>2n</b>		<b>5è</b>		
	<b>Comunitat 3</b>		<b>3r</b>		<b>6è</b>		

## ENTREVISTES AMB LES FAMÍLIES. ELS INFORMES

Dins del projecte educatiu de l'escola prioritzarem totes les mesures encaminades a mantenir una relació fluida entre les famílies i l'equip docent. Les entrevistes poden ser sol·licitades tant per les famílies com per nosaltres. Degut a la pandèmia del covid-19, les farem de manera virtual i amb cita prèvia.

A infantil lliurarem per correu a les famílies dos informes personals al llarg del curs, un a principi de febrer i un altre a juny. A primària lliurarem per correu dos informes personals al llarg del curs, un informe-entrevista en el transcurs del 2n trimestre i un a final de curs. A l'ESO farem una preavaluació a l'octubre i lliurarem per correu un informe per trimestre.

## FULL DE RECOLLIDES ESPECIALS

A consergeria hi ha a els fulls d'autorització per a les “recollides especials”. Són els fulls que han d'omplir les famílies autoritzant a recollir els seus fills/es altres persones com per exemple: veïns, amics, altres famílies de l'escola, company/a del mare/pare, etc. Aquest full s'haurà de signar de nou cada curs i el tindrà el tutor/a.

Setembre 2021



## EL MATERIAL ESCOLAR

Tot el material fungible, didàctic, de consulta o de treball és, majoritàriament, individual i el compra l'escola. Les famílies paguen una quota anual que inclou les sortides i el material d'aula.

## QUOTA PER INFANTIL, PRIMÀRIA I ESO

La quota és única per tot l'alumnat i és de 225€. Les famílies amb més d'un fill/a se'ls farà un descompte i la quota serà de 210€ a partir del segon fill/a.

Els pagaments es faran a través de TPV.

## AFA

L'enllaç amb la pàgina web de L'AFA <https://agora.xtec.cat/esc-masrampinyo/qui-som-lafa/>

La quota de l'AFA és de 25€.

**NOTA.** Donades les circumstàncies d'aquest curs 21-22 algunes de les mesures i activitat poden veure's modificades i es poden afegir d'altres que siguin pedagògicament adients.

