

INFORMACIÓ PREINSCRIPCIÓ

2022/2023



Període: del 7 al 21 de març de 2022.

Sol.licitud: <https://preinscripcio.gencat.cat/ca/inici>

Novetats:

Des del curs passat totes les sol.licituds són en format telemàtic, per tant, no hi ha possibilitat de full de preinscripció en paper.

No cal lliurar cap documentació presencialment al centre educatiu que indiqueu en primera opció.

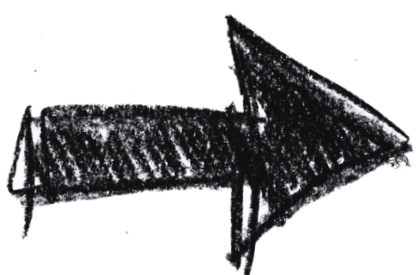
Hi ha dues opcions per emplenar la sol.licitud:

SOL.LICITUD ELECTRÒNICA: Mitjançant certificat digital, com DNI electrònic, Cl@ve, IdCat, etc. Si no es disposa de cap certificat, us podeu generar un de forma fàcil, l'idCat Mòbil. Al següent enllaç trobareu les instruccions pas a pas de com fer-ho:

<https://idcatmobil.sev.cat/>

SOL.LICITUD EN SUPORT INFORMÀTIC: Caldrà identificar l'alumne/a amb el seu núm. IDALU i omplir el formulari, a l'enviar-ho es farà l'intercanvi de dades amb les administracions implicades i adjuntar escanejada o fotografiada la documentació d'identificació i filiació (DNI, llibre de família, etc), juntament amb la que al.legueu a efectes de barems i que no s'hagi pogut validar.

.....



Per a més informació visiteu-nos a:

<https://agora.xtec.cat/esc-martamata-vendrell/categoria/secretaria/poipre/>

INFORMACIÓ PREINSCRIPCIÓ

2022/2023



Preguntes freqüents:

? Puc presentar dues sol.licituds a dos centres diferents per uns mateixos estudis? No, en cap cas. S'ha de presentar una sola sol.licitud i indicar-hi per ordre de preferència els diferents centres als que us interessa inscriure la vostra filla o fill.

? Si tinc dubtes emplantant la sol.licitud on em puc adreçar? Podeu posar-vos en contacte telefònic amb l'escola, en horari d'oficina, i us ajudarem a fer el tràmit: **977 66 60 62**.

? Com puc saber els criteris pels barems i la seva puntuació? Trobareu tota la informació sobre criteris, calendari i la resta d'informació respecte el procés de preinscripció a la pàgina web del Departament d'Educació:

<https://preinscripcio.gencat.cat/ca/inici>

Recomanacions:

- Tenir fotografiada o escanejada la documentació en el mateix dispositiu des d'on es fa la sol.licitud.
- El codi de centre de l'escola és **43010165**, el necessitareu per indicar a quin centre voleu preinscriure-us.
- Demaneu al vostre centre actual el número d'identificació de l'alumne (IDALU) per poder lligar la sol.licitud al seu expedient acadèmic personal.
- Cenyiu-vos al calendari establert, lliurar la sol.licitud o la documentació fora de termini us fa perdre tots els drets d'adscripció amb el risc que això comporta de quedar-se sense plaça al centre.