

# ACLARIMENTS PER A LA GESTIÓ DE CASOS COVID-19 ALS CENTRES EDUCATIUS

1. Cas sospitós: Aïllament domiciliari, mentre espera del resultat de la prova.
2. Els germans escolars o convivents que treballin en un centre educatiu (cas sospitós), han de quedar-se a casa
3. Les persones a qui se'ls fa un test PCR de cribatge poblacional (no per ser contacte estret d'un cas positiu) no tenen indicació de fer confinament
4. No han de fer confinament preventiu els contactes estrets del grup de convivència estable (GCE) mentre el cas sospitós estigui a l'espera del resultat de la prova
5. Es consideren contactes estrets d'un cas positiu aquelles persones que formen part d'un grup de convivència estable
6. Fora d'aquest grup, caldria que es donés un contacte sense mascareta, durant més de 15 minuts i a menys de dos metres de distància.
7. Per Tant, el professorat o altres professionals que no són els tutors o tutores del grup (i per tant, no pertanyen al GCE), no es consideraran contacte estret sempre que s'hagin mantingut les mesures de protecció recomanades.



# ACTUACIONS CENTRE EDUCATIU DAVANT D'UN CAS POSITIU EN UN GRUP DE CONVIVÈNCIA ESTABLE

Cal fer una prova PCR a tots els contactes estrets dels casos positius.

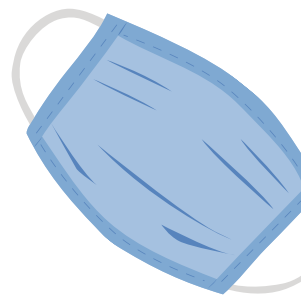
Per facilitar la recollida de mostres en l'àmbit educatiu una unitat mòbil es desplaçarà a l'escola a fer aquestes proves

## Si la confirmació del cas positiu és durant l'horari escolar

- GCE ha de romandre al centre educatiu fins acabar la jornada lectiva amb normalitat sempre mantenint les mesures de seguretat i evitant el contacte amb la resta de grups de convivència estable.

- Un cop finalitzada la jornada lectiva, els i les alumnes del GCE i els altres possibles contactes estrets del cas positiu, han de retornar directament (sense extraescolars) als respectius domicilis per iniciar la quarantena.

Si no s'hagués pogut fer la presa de mostres per part de la unitat mòbil aquell dia, s'indicarà com fer la PCR als alumnes.



# ACTUACIONS CENTRE EDUCATIU DAVANT D'UN CAS POSITIU EN UN GRUP DE CONVIVÈNCIA ESTABLE

## Si la confirmació del cas positiu es produeix fora de l'horari escolar

- la resta de membres del GCE han d'anar al centre educatiu en la jornada lectiva per:
  - organitzar la realització de la PCR als contactes estrets
  - rebre les instruccions necessàries per tal de seguir l'activitat lectiva durant la quarantena.
  - Si la PCR no es pogués fer al centre educatiu, cal indicar on es farà.
  - Abans i després de fer la prova PCR, els i les alumnes no podran fer altres activitats fora del centre educatiu.

## Si la confirmació del cas positiu es produeix en les hores prèvies a l'inici de la jornada lectiva

- els membres del GCE podran iniciar la jornada a l'espera de la realització de la prova PCR al centre, sempre mantenint les mesures de seguretat i evitant el contacte amb la resta de grups de convivència estable

## En cas que la confirmació es produeixi en cap de setmana

- la direcció del centre educatiu ha de comunicar a les famílies dels contactes estrets on es faran les proves PCR i totes les indicacions per fer la quarantena, que ha de començar el mateix cap de setmana. Cal indicar, a l'alumnat, l'hora a la qual han d'acudir al centre educatiu el següent dilluns amb les dues finalitats del punt anterior. Si la PCR no es fes al centre educatiu, sinó que es fes a un punt centralitzat, també cal indicar-ho

