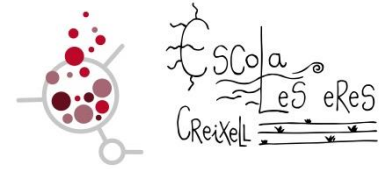


EMOCIÒMETRE A LES ERES



OBJECTIUS

Identificar com es troba l'alumnat en arribar a la classe.
Ajudar a l'alumnat a que expressi les seves emocions.
Crear un clima adient per començar la jornada escolar.

PASSOS QUE HEM SEGUIT

TREBALLAREM EL SIGNIFICAT DE LES EMOCIONS AMB L'ALUMNAT.

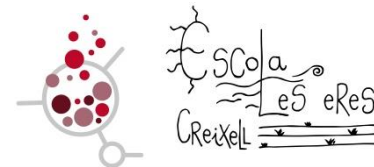
CONTENT/A	CALMAT/DA	NERVIÓS/A	TRIST/A	ENFADAT/DA
ALEGRE	RELAXAT/DA	ENGRESCAT/DA	DECEBUT/DA	ENFURISMAT/DA
FELIÇ	ASSOSSEGAT/DA	ESVERAT/DA		RABIÓS/A

CONFECCIONAR L'EMOCIÒMETRE SEGUINT EL SEGÜENT MODEL:

- Escriurem les emocions i farem un dibuix.
- Enganxarem les rodones al cartró.
- Unirem les rodones amb un fil.
- L'alumnat posarà el nom a la pinça.



EMOCIÒMETRE A LES ERES



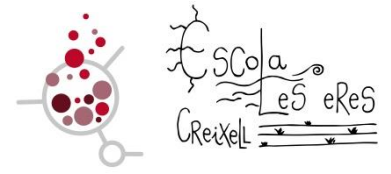
QUAN I COM UTILITZAREM L'EMOCIÒMETRE?

ESPAI DE BENVINGUDA (MATÍ i TARDA)

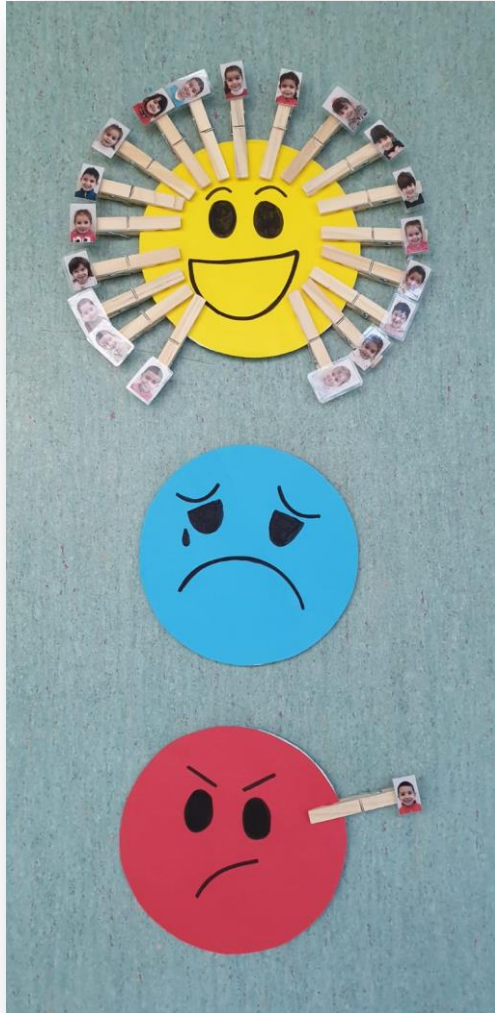
- ❖ Rutines.
- ❖ Un cop acabades les rutines l'alumnat haurà de posar la seva pinça a l'emoció que sent.
- ❖ Durant els primers 15' es treballarà amb l'alumnat com se sent cadascú. (Els i les mestres especialistes es quedaran amb el grup).
- ❖ Si l'alumnat està a les dues primeres emocions, utilitzarem tècniques de relaxació: (PENDENT DE DESENVOLUPAR)
 - loga i relaxació
 - El pot de la calma
 - Brain Gym
 - Tècnica de la tortuga per treballar l'autocontrol
 - Diari emocional
 - Musicoteràpia
 - El termòmetre
 - 6 barrets de pensar (potser és per més grans)

AQUEST HA ESTAT EL RESULTAT!

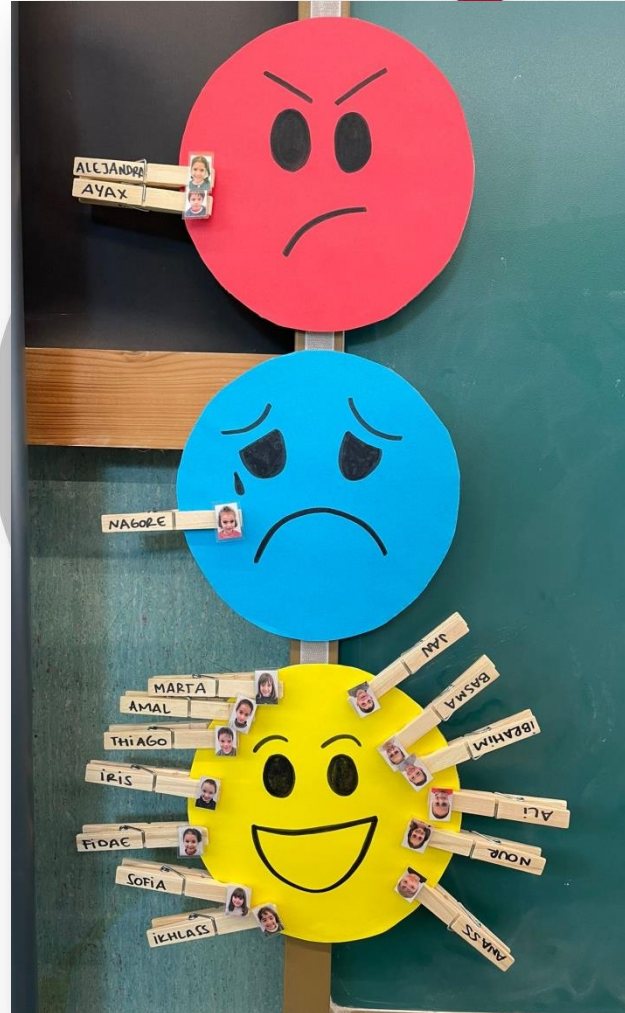
EMOCIÒMETRES



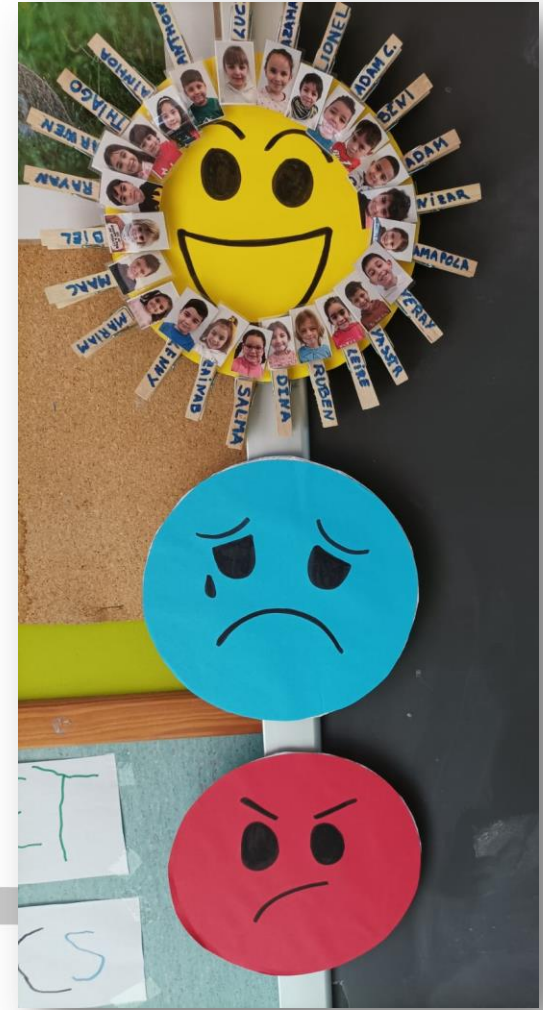
P3



P4



P5



EMOCIÒMETRES

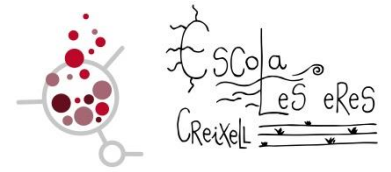
1r



2n



EMOCIÒMETRES



3r.



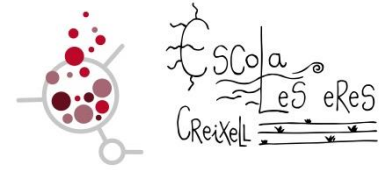
4t.A



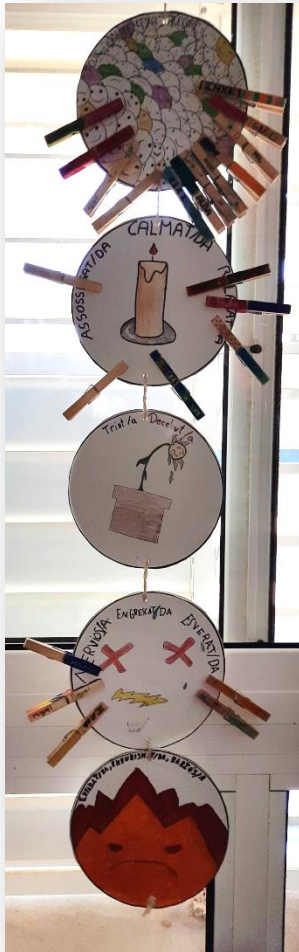
4t.B



EMOCIÒMETRES



5è.



6è.A



6è.B

