

# PLA D'OBERTURA DE LES ESCOLES PÚBLIQUES DE MOLINS DE REI

Com serà la tornada a l'escola en la Fase 2

## ETAPA INFANTIL



Continuació del curs telemàticament

Acollida únicament per motius de conciliació familiar

Màxim 8 infants per espai a EI3 i 10 a EI4 i EI5

De dilluns a divendres de 9 a 13h

Cal signar declaració autoresponsable

Tutoria personalitzada (un infant amb un progenitor) amb cita prèvia

## ETAPA PRIMÀRIA DE 1r A 5è

Continuació del curs telemàticament

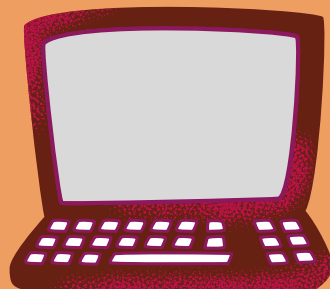
Acció tutorial en grups reduïts de manera voluntària, planificada i puntual.

Tutoria personalitzada (un infant amb un progenitor) amb cita prèvia



## SISÈ DE PRIMÀRIA

Continuació del curs telemàticament



Acció educativa presencial voluntària per acompanyar el final d'etapa

Grups de 13 alumnes com a màxim

En dies i franges horàries programades

Tutoria personalitzada (un infant amb un progenitor) amb cita prèvia

## REQUISITS

Absència de simptomatologia compatible amb COVID-19

No haver estat positiu per SARS-CoV 2 durant els 14 dies anteriors

No haver estat en contacte estret amb positiu confirmat o simptomatologia compatible en els 14 dies anteriors

Calendari vacunal al dia

En el cas que l'infant presenti alguna malaltia crònica d'elevada complexitat s'haurà de valorar la idoneïtat per assistir al centre escolar

Els tutors legals hauran de signar una declaració responsable per la qual els infants compleixen els requisits per assistir al centre educatiu