



Generalitat de Catalunya
 Departament d'Educació
Escola La Cabana
 C. Vint-i-sis, 2 08794 Les Cabanyes
 Tel. 93 818 02 28 Fax. 93 818 16 73
a8062705@xtec.cat

Reunió d'inici de Curs 2020/21

CICLE MITJÀ

8 DE SETEMBRE
17:00H

Tutor/a: Xavi Bayer i Montse Rico

Música: Leo Tejedor

Ed. Física: Desireé García

Anglès: Noèlia Callau

Ed. Especial: Nereida Ramos

Aspectes organitzatius

HORARI LECTIU CICLE MITJÀ:
 Matí: 08:30h - 12:00h.
 Tarda: 15:00 - 16:30h.
 Aquest curs es prega màxima puntualitat a l'hora d'accedir al centre.

GRUPS ESTABLES DE CONVIVÈNCIA:
 Estaran distribuïts en dos grups internivell.
 CM-A I CM-B

ATENCIÓ FAMÍLIES:
 Sempre amb cita prèvia: dimecres de 12:00h a 13:00h (presencial o telemàtic)

MENJADOR:
 Trucar a la cuina "TENÓ" (678486625) o Urgències Elisenda (603783315) de 8:30h a 9:30h si per algun motiu l'alumnat no hi assistirà. Els infants eventuals ho hauran de comunicar al tutor o tutora. Es faran 2 torns de menjador: 13:30-14:30h. CM i CS.

FESTES ESCOLARS:
 Aquest any les celebracions de les festes escolars no es podran obrir a les famílies degut a la situació actual de la pandèmia.

ÚS DE L'AGENDA: el seu objectiu és la comunicació entre la família i l'escola. S'ha de revisar diàriament; sempre que hi hagi una nota s'haurà de signar.

INFORMES I ENTREVISTES:
 3 informes per curs, un per trimestre; les entrevistes personals seran a principi del segon trimestre. (queda pendent concretar el format).

ESMORZARS:
 Fruita cada dia, exceptuant dimarts i dijous que pot ser entrepà. Res d'embocalls d'alumini. Ús obligatori de carmanyola. i d'ampolla d'aigua.

HORARI MATÈRIES:
 anirà enganxat a la carpeta amb la distribució de les sessions.

Aspectes pedagògics i metodològics



OBJECTIUS PRIORITARIS DEL CURS:
 El treball de les àrees instrumentals (lectura, escriptura, matemàtiques) i les TIC seran els eixos principals del curs.

ESPECIALITATS:
 Es duran a terme totes les especialitats (Ed. Física, Música i Anglès)

RACONS:
 De matemàtiques on potenciaran la seva autonomia i gestionaran el seu propi aprenentatge.

PROJECTES:
 Es realitzen diversos projectes durant el curs, alguns propis d'aula i d'altres de centre, on intervenen diverses matèries, es potencia la recerca i el mètode científic com a forma de treball, també activitats STEAM (sigles en anglès de Science, Technology, Engineering, Art i Mathematics).

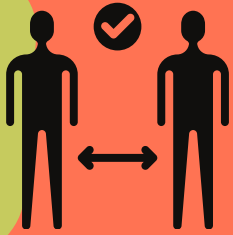
DEURES:
 Anotats a l'agenda en el dia que s'han d'entregar..
LLEGIR DIÀRIAMENT

PROTAGONISTA:
 L'alumnat prepararà una conferència. Per l'alumnat de 3r la temàtica és lliure i pel de 4t el tema ha d'estar relacionat amb medi.

ATENCIÓ A LA DIVERSITAT:
 No es farà S.E.P però sí l'Ed. Especial. Dins de cada grup estable es faran més reforços i suports.

SORTIDES:
 Es minimitzaran les sortides fora del centre a excepció d'excursions dins del municipi o l'entorn proper. També es faran tallers al centre.

Espais propis on es preservarà la distància de seguretat



CI i CM: porta principal
CS: porta del pati de primària/pista



MÀXIMA PUNTUALITAT



En cas de confinament parcial o total podreu consultar el pla de treball per a cada un dels cicles



CI 8:40h - 12:00h
15:00h - 16:40h
CM i CS 8:30h - 12:00h
15:00h - 16:30h



CI 10:00-10:30
CM i CS 10:30-11:00
NO BIBLIOPATI

Mesures de prevenció al centre

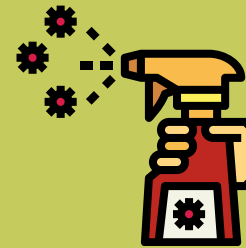
Mesures higièniques



Neteja de mans



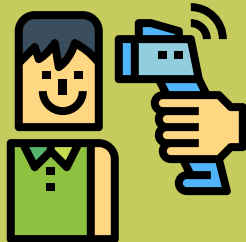
Gel hidroalcohòlic



Esprai de neteja



Ventilació d'aula



Control de temperatura (entrada)



Ampolla d'aigua reutilitzable



Estoig buit (2 cremalleres)



Lavabos grups de convivència



Ús de mascareta

Àrees a treballar

Català i castellà

Es treballa la comunicació oral, l'expressió escrita, la comprensió lectora, la gramàtica, l'ortografia i la lectura mitjançant petits dossiers.

Matemàtiques

Es treballen a partir del material d'Innovamat, on l'alumnat aprendrà de manera vivencial i competencial.
Es farà també una sessió de racons a la setmana.

Coneixement del medi

Es realitzen dos centres d'interès cada trimestre (un de medi natural i l'altre de medi social).
Una part de les sessions de medi natural es faran en anglès.

Valors i tutoria

Treballen aspectes de convivència, relacions socials, emocions, cohesió de grup, resolució de conflictes, etc. a partir de jocs, dinàmiques grupals, vídeos i contes entre d'altres.

Música

Es realitzaran audicions, memoritzacions de cançons, diversos instruments i estils musicals, dansa i moviment.

Ed. Artística

Es du a terme a través de tallers dins de la mateixa aula.
Els tallers desenvolupen diferents aspectes: Pintura- dibuix, escultura-volum, audiovisuals, coneixement d'artistes importants, etc.

English

Es faran 2 hores setmanals on es treballaran aspectes relacionats amb diferents centres d'interès, projectes i festes tradicionals. Es continuarà amb el picture dictionary.

Ed. Física

Una sessió de 90 minuts setmanals.
Equipament: Roba i calçat esportiu i una bossa amb una tovallola petita i una samarreta neta per canviar-se.
Treball cooperatiu a partir de reptes.