



Generalitat de Catalunya
 Departament d'Educació
Escola La Cabana
 C. Vint-i-sis, 2 08794 Les Cabanyes
 Tel. 93 818 02 28 Fax. 93 818 16 73
 a8062705@xtec.cat

Reunió d'inici de Curs 2020/21

**7 DE SETEMBRE
17:00H**

Tutores: Maite Sabariz i Nereida Ramos

Música: Leo Tejedor

Ed. Física: Desireé García

Anglès i suport: Carme Yll

Ed. Especial: Nereida Ramos

Aspectes organitzatius

HORARI LECTIU CICLE INICIAL:
 Matí: 08:40h - 12:00h.
 Tarda: 15:00 - 16:40h.
 Aquest curs es prega màxima puntualitat a l'hora d'accedir al centre.

GRUPS ESTABLES DE CONVIVÈNCIA:
 Estaran distribuïts en dos grups independents, un de 1er i un de 2n.

MENJADOR:
 Trucar a la cuina "TENÓ" (678486625) o Urgències Elisenda (603783315) de 8:30h a 9:30h si per algun motiu l'alumnat no hi assistirà. Els infants eventuais hauran d'anotar a l'agenda el o els dies que es quedaran. Es faran 2 torns de menjador: 12:00-13:30h. El i Cl.

ATENCIÓ FAMÍLIES:
 Sempre amb cita prèvia: dimecres de 12:00h a 13:00h (presencial o telemàtic)

FESTES ESCOLARS:
 Aquest any les celebracions de les festes escolars no es podran obrir a les famílies degut a la situació actual de la pandèmia.

INFORMES I ENTREVISTES:
 3 informes per curs, un per trimestre; les entrevistes personals seran a principi del segon trimestre. (queda pendent concretar el format).

ÚS DE L'AGENDA: el seu objectiu és la comunicació entre la família i l'escola. S'ha de revisar diàriament; sempre que hi hagi una nota s'haurà de signar.

ESMORZARS:
 Fruita cada dia, exceptuant dimarts i dijous que pot ser entrepà. Res d'embocalls d'alumini. Ús obligatori de carmanyola i d'ampolla d'aigua.

HORARI MATÈRIES:
 anirà enganxat a l'agenda amb la distribució de les sessions. Les sessions tindran una durada de 1h i 30min.

Aspectes pedagògics i metodològics



OBJECTIUS PRIORITARIS DEL CURS:

El treball de les àrees instrumentals (lectura, escriptura, matemàtiques) i les TIC seran els eixos principals del curs.

ESPECIALITATS:
 Es duran a terme totes les especialitats (Ed. Física, Música i Anglès)

RACONS:
 De matemàtiques i de llengües on potenciaran la seva autonomia i gestionaran el seu propi aprenentatge.

PROJECTES:
 Es realitzen diversos projectes durant el curs, alguns propis d'aula i d'altres de centre, on intervenen diverses matèries, es potencia la recerca i el mètode científic com a forma de treball, també activitats STEAM (sigles en anglès de Science, Technology, Engineering, Art i Mathematics).

PROTAGONISTA:
 El follet dels contes (1r) i el drac dels contes inventats (2n) són les mascotes. L'alumnat de 1r explica o llegeix el seu conte favorit els de 2n hauran d'inventar-ne un i llegir-lo.

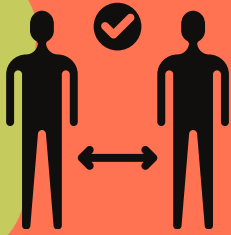
DEURES:
 Anotats setmanalment a l'agenda. (PAI/ quadernet de matemàtiques/ text de català, picture dictionary)

LLEGIR CADA DIA!

ATENCIÓ A LA DIVERSITAT:
 No es farà S.E.P però sí l'Ed. Especial. Dins de cada grup estable es faran més reforços i suports.

SORTIDES:
 Es minimitzaran les sortides fora del centre a excepció d'excursions dins del municipi o l'entorn proper. També es faran tallers en centre.

Espais propis on es preservarà la distància de seguretat



ENTRADES I SORTIDES

CI i CM: porta principal

CS: porta del pati de primària/pista



MÀXIMA PUNTUALITAT



PLA DE TREBALL

En cas de confinament parcial o total podreu consultar el pla de treball per a cada un dels cicles a la web del centre



HORARI

CI 8:40h - 12:00h
15:00h - 16:40h

CM i CS 8:30h - 12:00h
15:00h - 16:30h



PATI

CI: 10:00h-10:30h

CM i CS: 10:30h-11:00h

NO BIBLIOPATI

Mesures de prevenció al centre

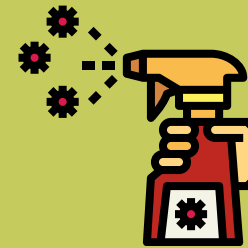
Mesures Higieniques especials



Neteja de mans



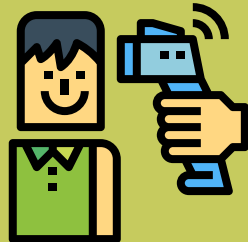
Gel hidroalcohòlic



Esprai de neteja



Ventilació d'aula



Control de temperatura (entrada)



Ampolla d'aigua reutilitzable



Estoig buit (2 cremalleres)



Lavabos grups de convivència



Ús de mascareta

Àrees a treballar

Català i castellà

Adquisició de la lectura i l'escriptura. Es treballen aspectes d'expressió i comprensió, tant oral com escrita, distribuïts en sessions específiques de lectura (en veu alta, coral, individual, preparada), biblioteca (gust per la lectura, booktubers), ortografia, tipologies textuais, comprensió lectora, etc. A castellà es prioritza l'expressió oral.

Matemàtiques

Les sessions setmanals es distribueixen per tal de treballar totes les dimensions i continguts corresponents de l'àrea (numeració, càlcul, resolució de problemes, relacions i canvis, espai i forma, mesura, estadística i atzar).

Coneixement del medi

L'objectiu és acostar l'infant al coneixement del seu entorn més proper. Els projectes i centres d'interès són la base metodològica. L'hort és un altre dels projectes importants d'aquesta àrea on intervenen diferents àrees alhora (medi natural, matemàtiques, llengua, tecnologia. . .) i es treballa amb activitats STEAM.

Valors i tutoria

Sessió d'hora i mitja. Es treballen aspectes de convivència, relacions socials o valors democràtics amb el desenvolupament d'habilitats socials o de resolució de conflictes. També es potencien els aspectes més emocionals.

Música

En 2 sessions setmanals es treballarà d'una banda, el bloc explorar i percebre (desenvolupa capacitats d'escolta i el coneixement i gaudi de produccions musicals diverses; l'audició d'enregistraments, l'escolta crítica de les produccions dels companys/es que ajuden a desenvolupar el sentit crític) i d'altra banda, el bloc interpretar i crear (afavoreix l'expressió d'idees i sentiments per mitjà del coneixement, l'ús de diferents codis i tècniques musicals, l'ús d'instruments, cançons, balls. . .).

Ed. Artística

Es du a terme a través dels tallers. Aquest curs no es barrejarà l'alumnat i els faran dins del grup estable. Els tallers tenen de 6 a 8 sessions. Cada grup d'alumnes realitza un taller diferent per trimestre. Els tallers desenvolupen diferents vessants: Pintura- dibuix, escultura-volum, audiovisuals, coneixement d'artistes importants, dramatització en anglès.

English

Es faran 2 sessions setmanals on es treballaran aspectes propis de la llengua anglesa relacionats amb els centres d'interès i/o projectes interdisciplinaris i festes tradicionals. També es farà un taller artístic i algun racó en llengua anglesa. Ús del *Picture Dictionary*.

Ed. Física

Sessió setmanal d'hora i mitja. Equipament: xandall i sabata esportiva. Han de portar la roba d'esport posada de casa i una bossa amb una samarreta neta per canviar-se en acabar la sessió. Cal que duguin també una tovallola petita per rentar-se i eixugar-se. La mestra portarà un registre d'aquest hàbit a l'inici de cada sessió.