

ESCOLA ELS PICOTS



PLA D'EMERGÈNCIA 23-24



ÍNDEX

1.	CARACTERÍSTIQUES DE L'ESCOLA	3
1.1.	SITUACIÓ EN L'ENTORN.....	3
1.2.	PLÀNOLS D'EMPLAÇAMENT DEL CENTRE	4
2.	DIRECTORI A TENIR EN COMPTE	4
3.	ORGANITZACIÓ EN CAS D'EMERGÈNCIA.....	5
4.	SIMULACRE D'EVACUACIÓ	6
4.1.	PLÀNOLS D'EVACUACIÓ	8
4.2.	PLÀNOL D'UBICACIÓ DEL PUNT DE TROBADA	13
5.	SIMULACRE DE CONFINAMENT.....	14
5.1.	PLÀNOL D'UBICACIÓ DEL CONFINAMENT.....	15
6.	FUNCIONS I ACTUACIÓ DEL PERSONAL DE L'ESCOLA	20
6.1.	RECOMANACIONS D'ACTUACIÓ.....	20
6.1.1.	CAPS DE PLANTA ASSIGNATS	20
6.1.2.	ABSÈNCIA DEL CAP DE PLANTA	21
6.2.	FUNCIONS I ACTUACIÓ DEL PROFESSORAT.....	22
6.2.1.	RECOMANACIÓ D'ACTUACIÓ DEL PROFESSORAT EN LES AULES DE TUTORIA	22
6.2.2.	RECOMANACIÓ D'ACTUACIÓ DEL PROFESSORAT EN ALTRES ESPAIS.....	23
6.2.3.	RECOMANACIÓ D'ACTUACIÓ DEL PROFESSORAT SENSE ALUMNAT	24
6.3.	RECOMANACIONS PER A L'ALUMNAT	25
6.4.	TASQUES PERSONALS ASSIGNADES	26
6.5.	TASQUES ASSIGNADES SEGONS EL CÀRREC QUE OCUPA	28
6.5.1.	EN CAS D'EVACUACIÓ	28
6.5.2.	EN CAS DE CONFINAMENT	29



1. CARACTERÍSTIQUES DE L'ESCOLA

Nom del centre: Escola Els Picots

Codi: 08074823

Nivells educatius: Educació infantil i primària

Carrer: c/Jaume I, 32-34

Població: Lliçà d'Amunt

Telèfon: 93 841 56 05

Nombre d'alumnes: 353

curs: 23/24

Nombre d'edificis: 1

1.1. SITUACIÓ EN L'ENTORN

El centre, es troba en un nucli urbà?.....Sí

És un edifici aïllat?.....No

L'ús de l'edifici és compartit?.....No

Si l'edifici és compartit, amb què?.....

Els carrers són prou amples perquè hi passin els vehicles dels bombers, les ambulàncies, etc.?.....Sí

És un carrer de doble sentit?.....No

Hi ha hidrants col·locats a la via pública?.....No



1.2. PLÀNOLS D'EMPLAÇAMENT DEL CENTRE

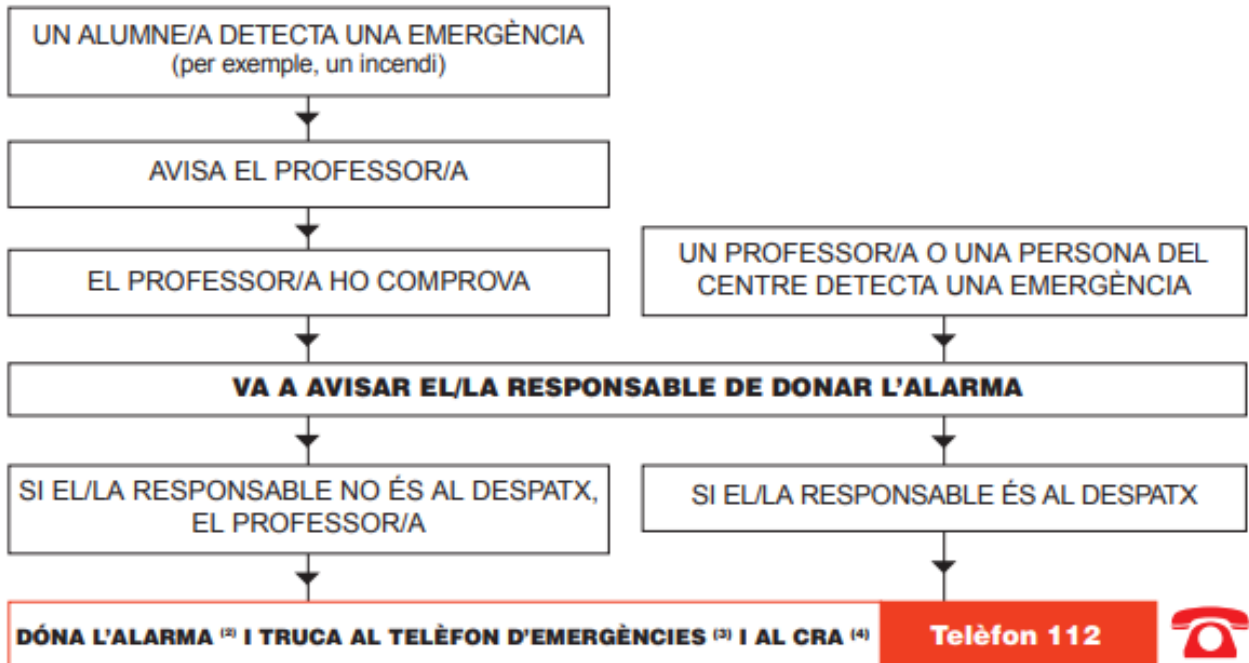


2. DIRECTORI A TENIR EN COMPTE

TELÈFONS DE SERVEIS D'EMERGÈNCIA		EMISSORES DE RÀDIO QUE CAL SINTONITZAR EN CAS D'EMERGÈNCIA	
Emergències	112	Ràdio 7 Vallès	107.6
Polícia local/Guàrdia urbana	93 860 70 80	Catalunya ràdio	102.8
Ajuntament Lliçà d'Amunt	93 841 52 25	Catalunya informació	92.0
Servei emergències mèdiques	061	Rac 1	87.7
CAP Lliçà d'Amunt	93 841 52 50		



3. ORGANITZACIÓ EN CAS D'EMERGÈNCIA



Model d'avís al telèfon d'emergències:

Bon dia. Sóc el centre (Escola Els Picots) que és al carrer (Jaume I) número (34) a prop del (pavelló d'esports) a (Lliçà d'Amunt). Tenim un (tipus d'incident, incendi, simulacre...). El/la (tipus d'incident) és a la planta (número) a (lloc concret: biblioteca, aula ordinadors...). Hi ha (quantitat) ferits i estem evacuant el centre. Sóc el/la (persona que truca: director/a, conserge...) i truco des del telèfon de l'escola. En el centre tenim (quantitat) alumnes.

Un cop seguits els passos convenientes en la detecció i valoració de l'emergència, el/la director/a (cap d'emergències) pot donar l'ordre d'evacuació.

En funció del tipus d'emergència i el risc que comporta, el centre haurà d'actuar de dues maneres segons si es tracta d'un simulacre d'evacuació o un simulacre de confinament.



4. SIMULACRE D'EVACUACIÓ

El simulacre d'evacuació es realitza quan cal traslladar a l'exterior, en un lloc segur (punt de concentració), un grup de persones afectades per una emergència, de forma planificada.

Requeriran aquest tipus d'evacuació, les emergències que es produeixen dins del centre:

- Incendi
- Inundació
- Fuites de gas
- ...

Recordeu que en cas d'evacuació:

- S'utilitzaran les sortides habituals de l'edifici i les d'emergència. No es consideren sortides les finestres, portes de terrasses, patis interiors...
- No s'han d'usar els ascensors ni els muntacàrregues.
- Quan sentiu el senyal d'alarma, deixeu el que estigueu fent, sortiu de pressa, però sense córrer.
- S'hauran de deixar els objectes personals, i no s'haurà de tornar mai enrere a buscar companys/es, germans o altres persones.

Senyal acústic: _____ (alarma ininterrompuda)

En aquests casos, tot el personal i l'alumnat del centre evacuarà tenint com a punt de trobada el pati de l'escola.

Els espais del centre s'evacuaran tal i com recull la següent taula:

ESPAI DEL CENTRE	SORTIDA PER EVACUAR
Espais des de la consergeria a la sala de mestres	Sortida d'emergència núm. 1
Menjador	Sortida d'emergència núm. 1
Aules de I3	Sortida d'emergència núm. 1
Aula de Psicomotricitat	Sortida d'emergència núm. 1
Aula Hipo	Sortida d'emergència núm. 2
Biblioteca, aula religió i aula SIEI	Sortida d'emergència núm. 3
Aula de música, aula fosca	Sortida d'emergència núm. 3
Aula CREA, aula anglès i aula STEAM	Sortida d'emergència núm. 5



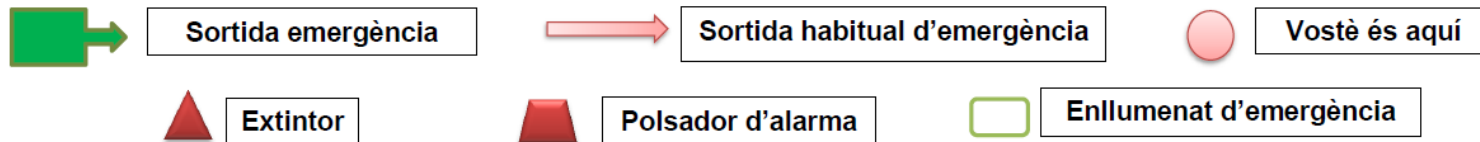
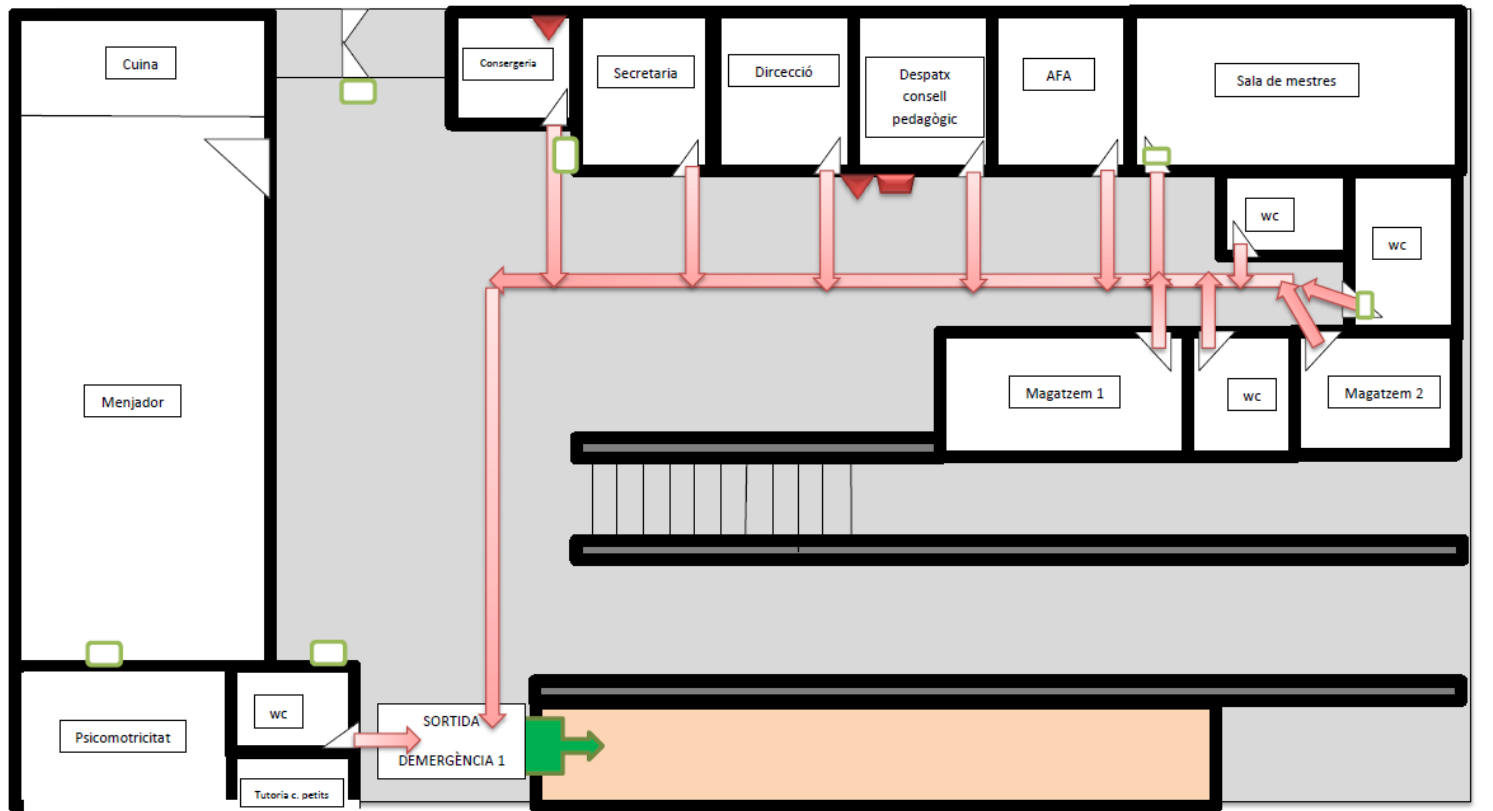
Despatx de tutoria Comunitat de petits/es	Sortida d'emergència núm. 1
Despatx de tutoria de Comunitat de mitjans/es	Sortida d'emergència núm. 4
Despatx de la psicòloga municipal	Sortida d'emergència núm. 5
Despatx de tutoria de Comunitat de grans	Sortida d'emergència núm. 6
Aules de tutoria (14 – 6è)	Porta de sortida de l'aula al pati



4.1. PLÀNOLS D'EVACUACIÓ

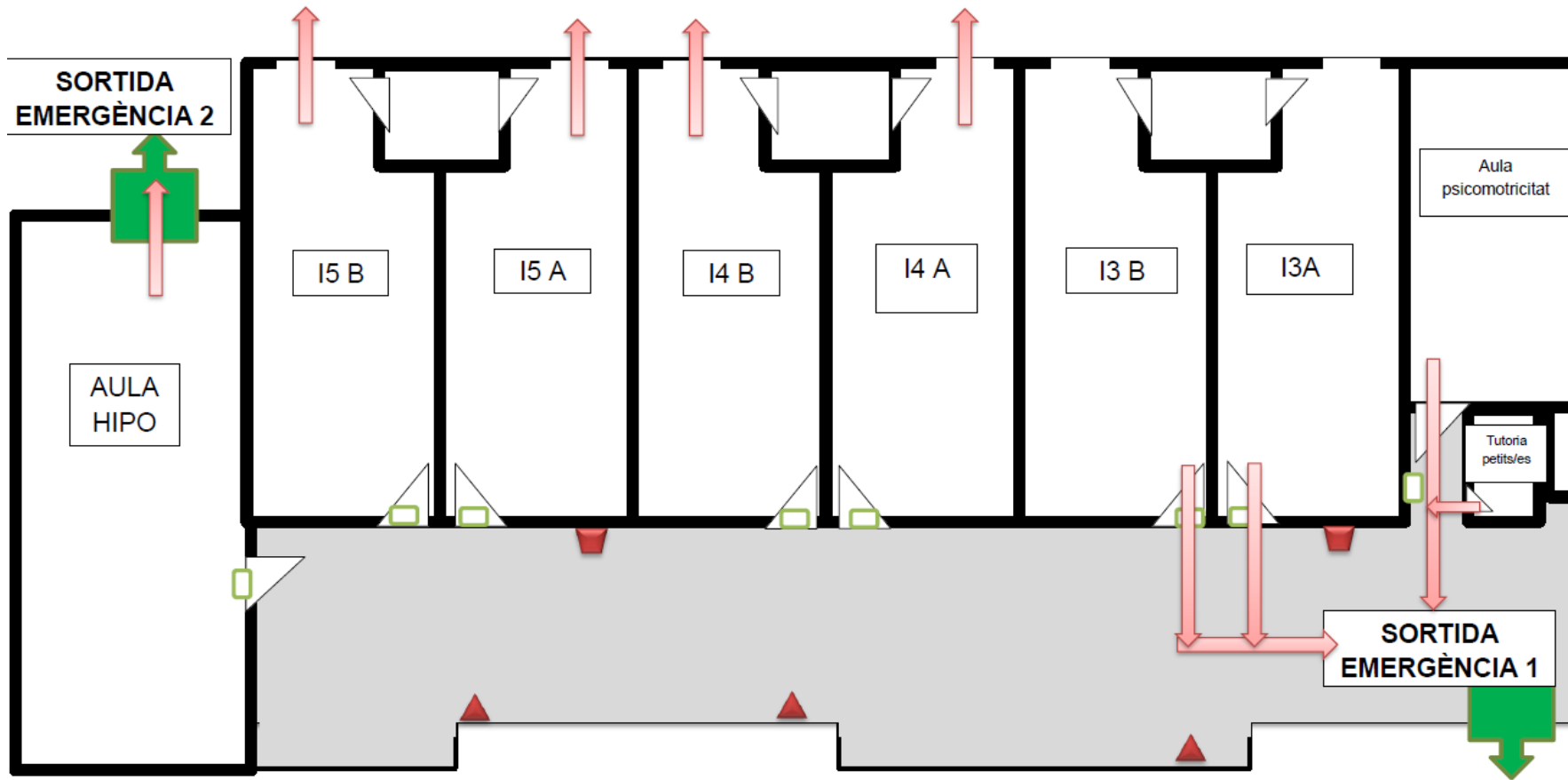
Passadís de direcció fins a sala de mestres:

SORTIDA D'EMERGÈNCIA EN CAS D'EVACUACIÓ





SORTIDA D'EMERGÈNCIA COMUNITAT DE PETITS/ES



Sortida emergència



Sortida habitual d'emergència



Vostè és aquí



Extintor



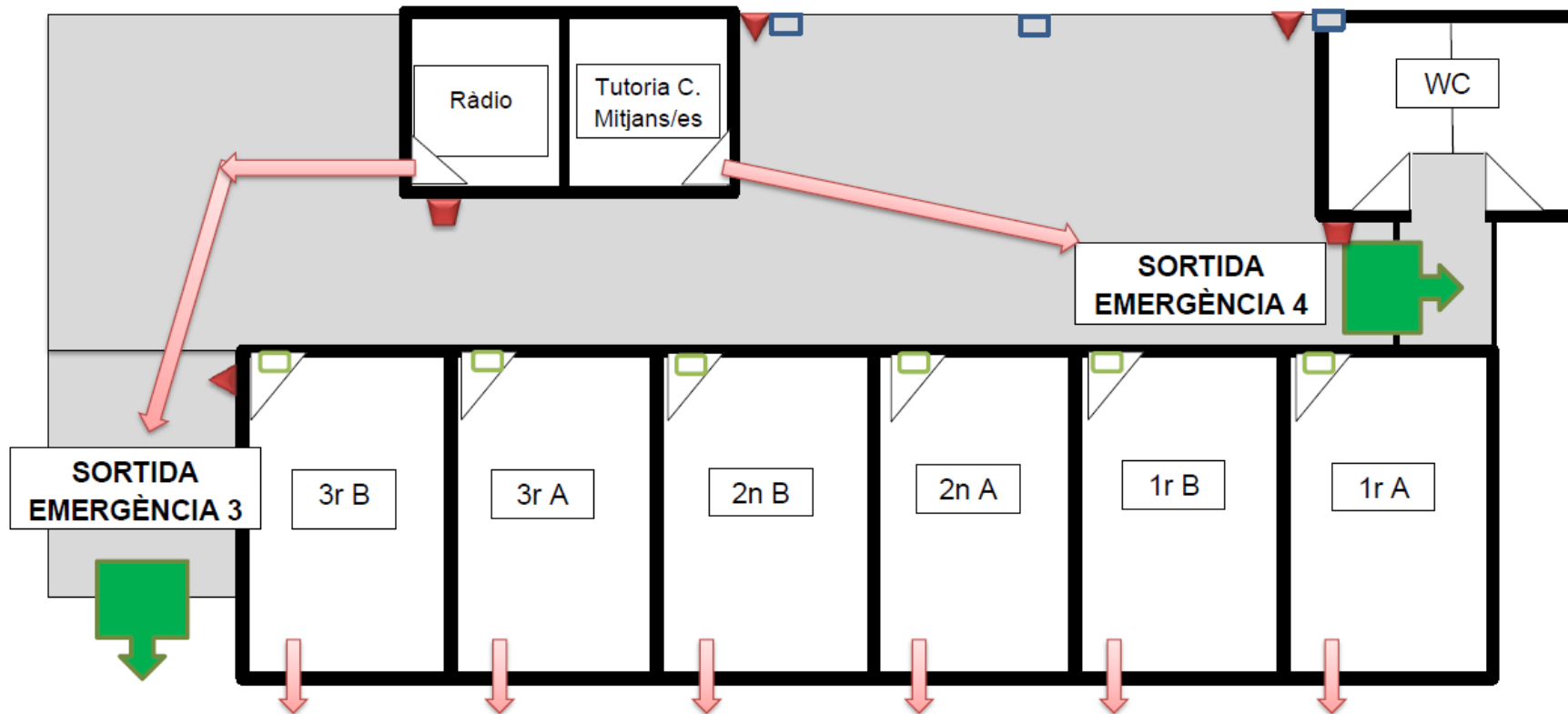
Polsador d'alarma



Enllumenat d'emergència

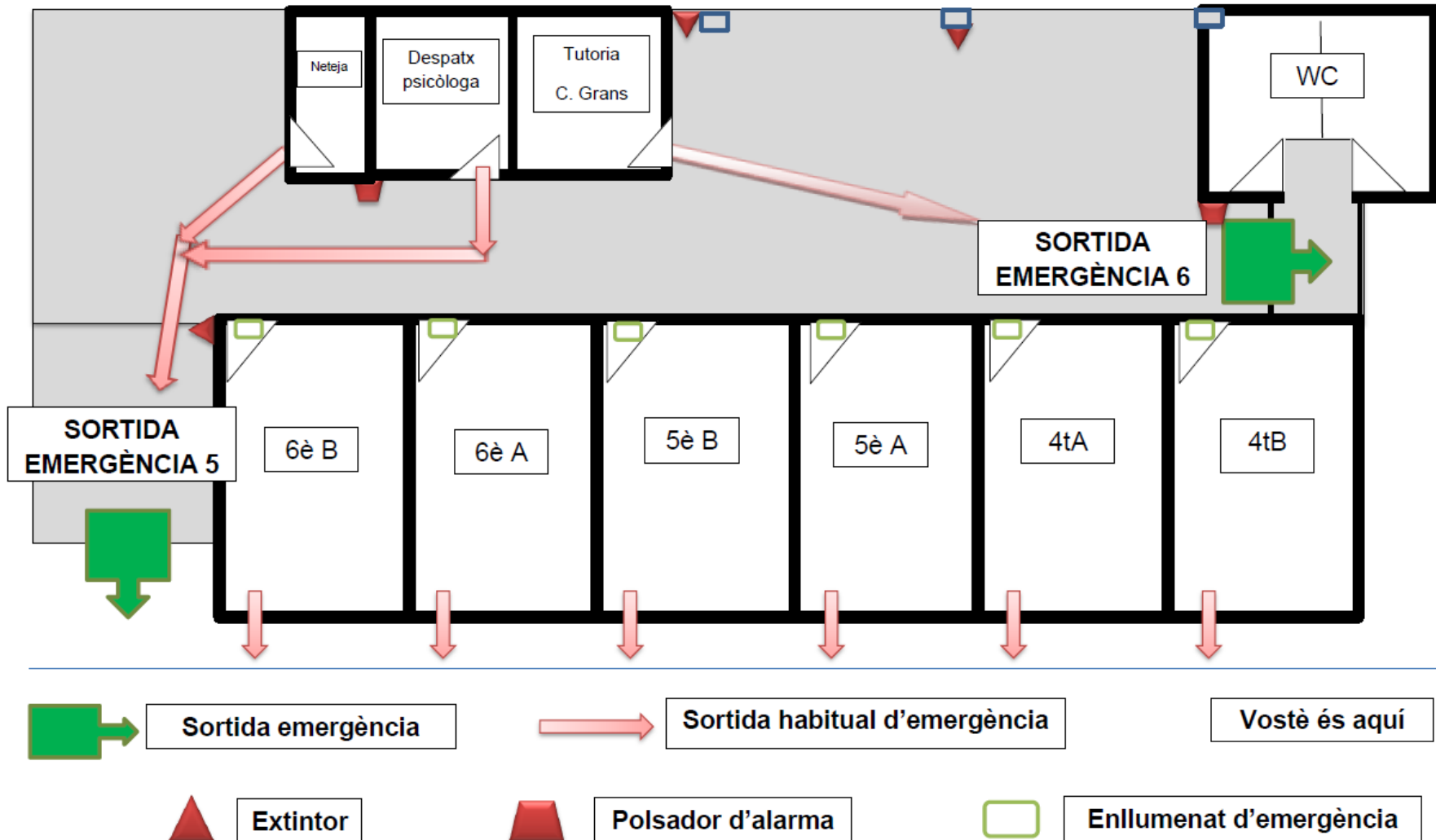


SORTIDA D'EMERGÈNCIA COMUNITAT DE MITJANS/ES



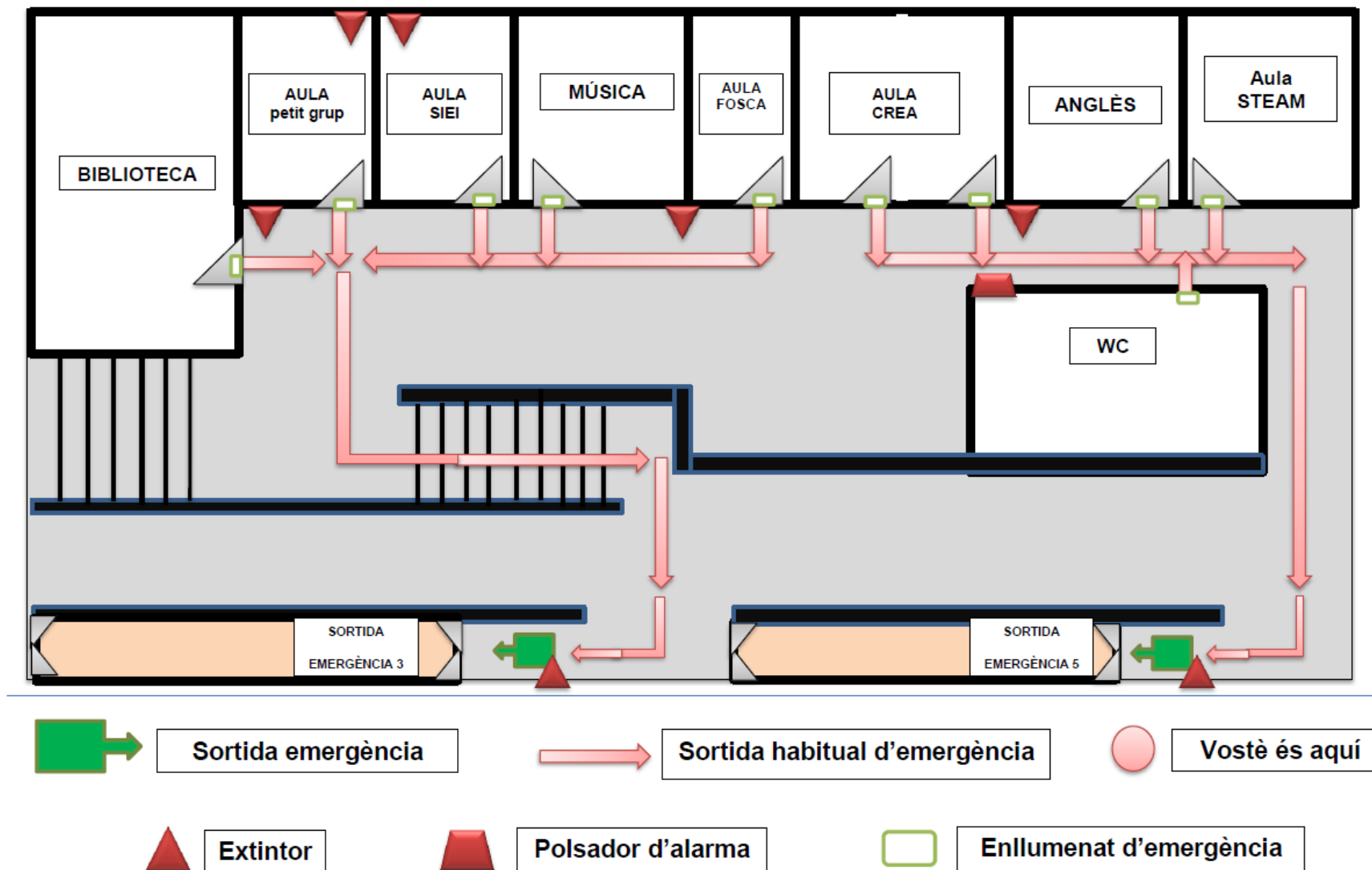


SORTIDA D'EMERGÈNCIA DE COMUNITAT DE GRANS



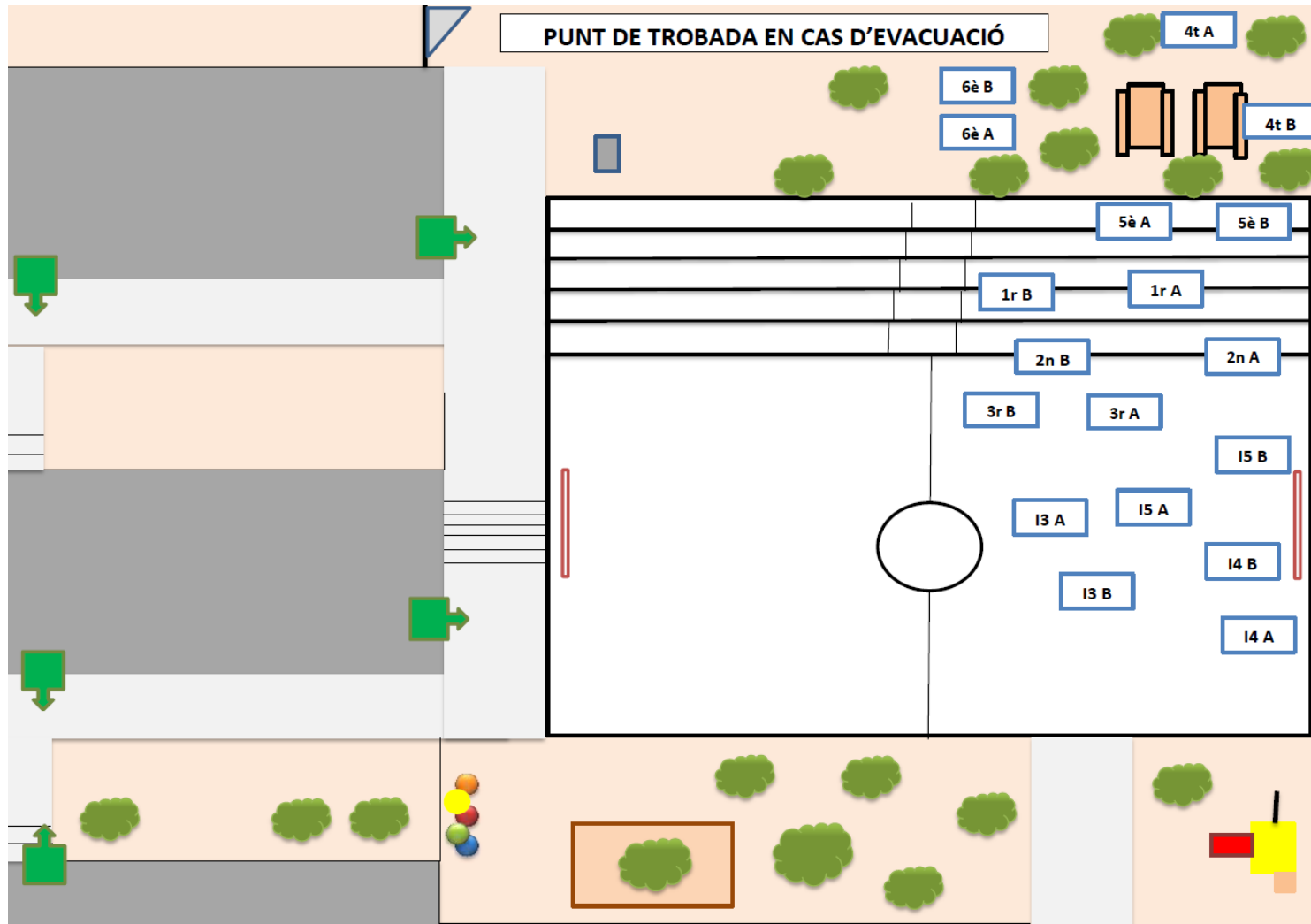


SORTIDA D'EMERGÈNCIA PASSADÍS BIBLIOTECA





4.2. PLÀNOL D'UBICACIÓ DEL PUNT DE TROBADA





5. SIMULACRE DE CONFINAMENT

Confinar-se significa tancar-se en un lloc segur, a l'interior de l'escola.

Ens hem de confinar quan hi ha riscos externs, que provenen de fora del centre, com ara:

- unes inundacions o un aiguat
- una nevada o una glaçada
- una tempesta
- un accident químic
- un accident nuclear
- un incendi forestal

En cas de confinament recordeu:

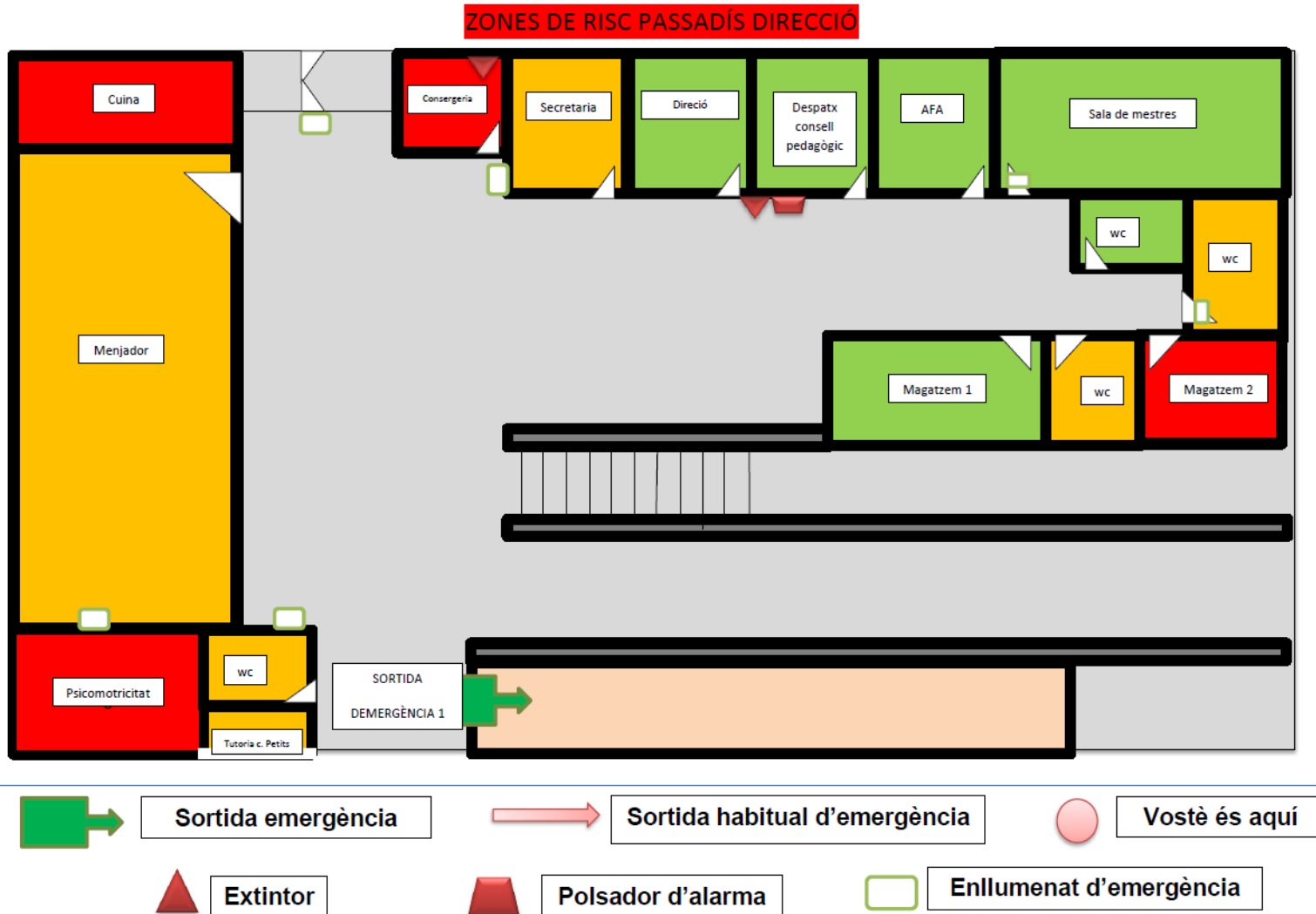
- Entrar al centre si sou a fora.
- Anar a la vostra aula si quan sona l'alarma sou fora de classe.
- Confinar-vos a les aules i els espais que quedin més resguardats de l'exterior (si pot ser, que no tinguin finestres).
- Tancar les portes i les finestres.
- Si us heu de traslladar a una zona del centre més protegida, que no sigui la vostra aula, els alumnes es posaran en fila índia, darrera del professor/a, que farà de guia.
- No sortireu del centre fins que us ho indiquin les autoritats.
- Si les autoritats us diuen que us heu de traslladar, organitzaran els mitjans de transport fins al centre de recepció que ells determinaran. Vosaltres fareu una evacuació ordenada fins al punt de concentració

Senyal acústic: _____ (alarma intermitent)



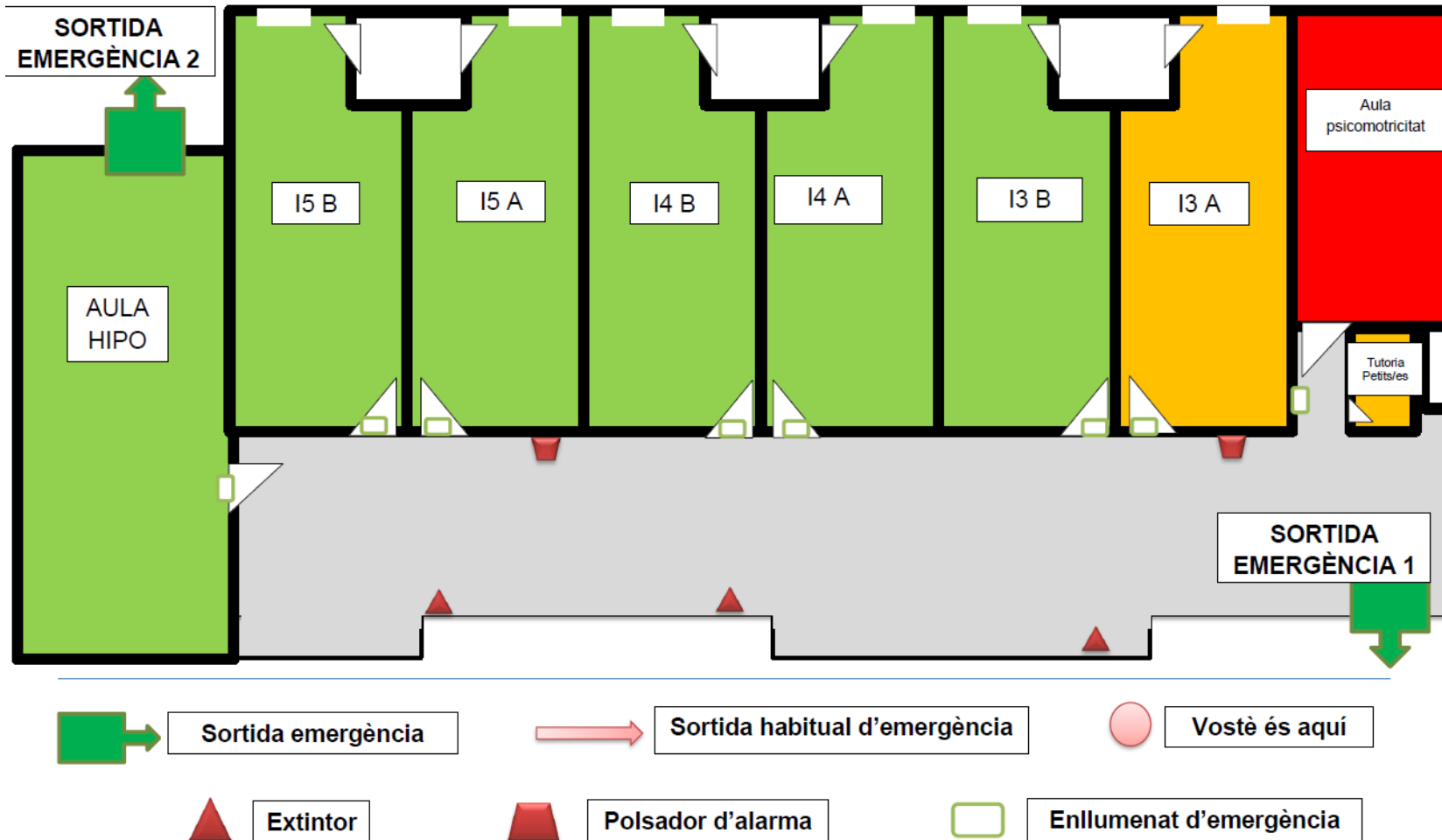
5.1. PLÀNOL D'UBICACIÓ DEL CONFINAMENT

Passadís de direcció fins sala de mestres:



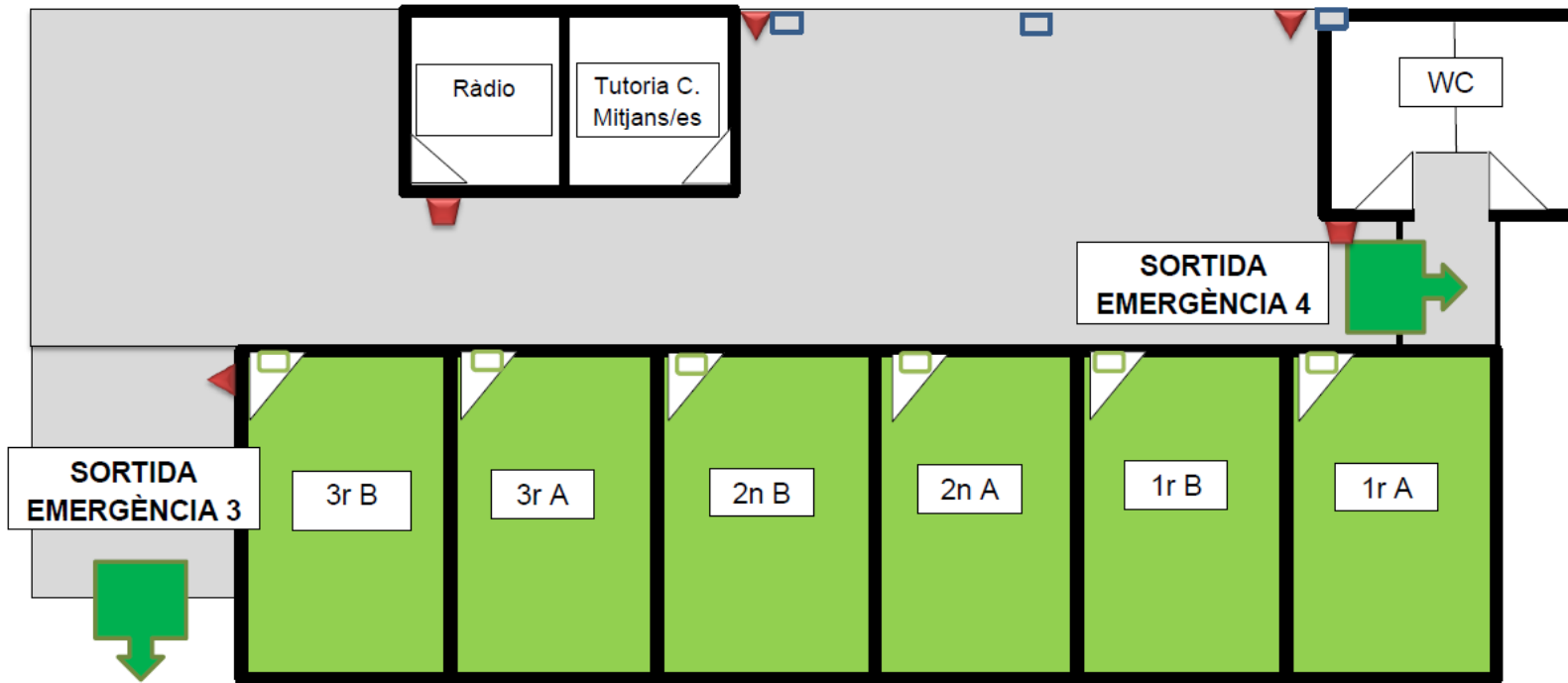


ZONES DE RISC COMUNITAT DE PETITS/ES





ZONES DE RISC DE COMUNITAT DE MITJANS/ES



Sortida emergència



Sortida habitual d'emergència



Vostè és aquí



Extintor



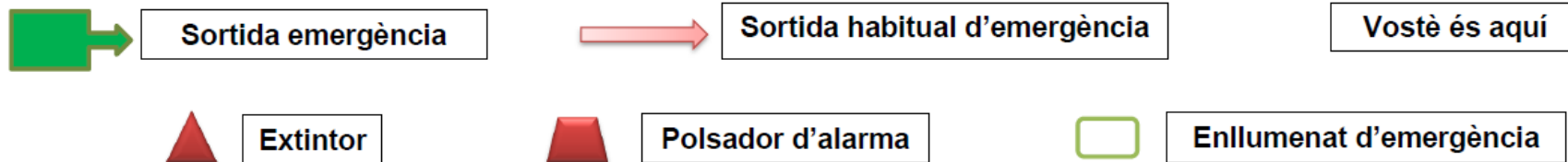
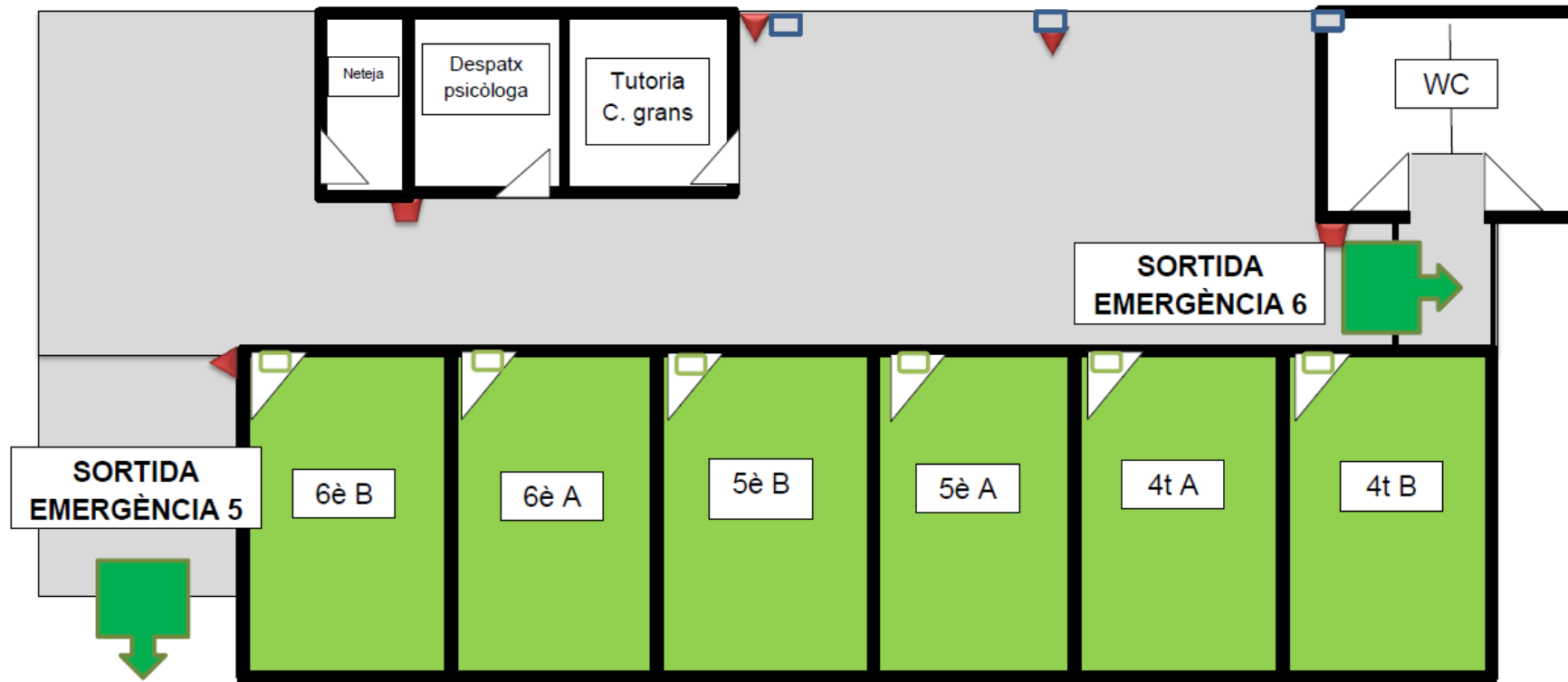
Polsador d'alarma



Enllumenat d'emergència

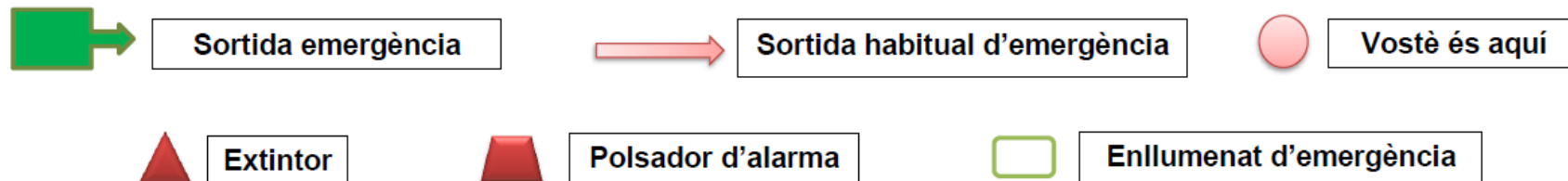
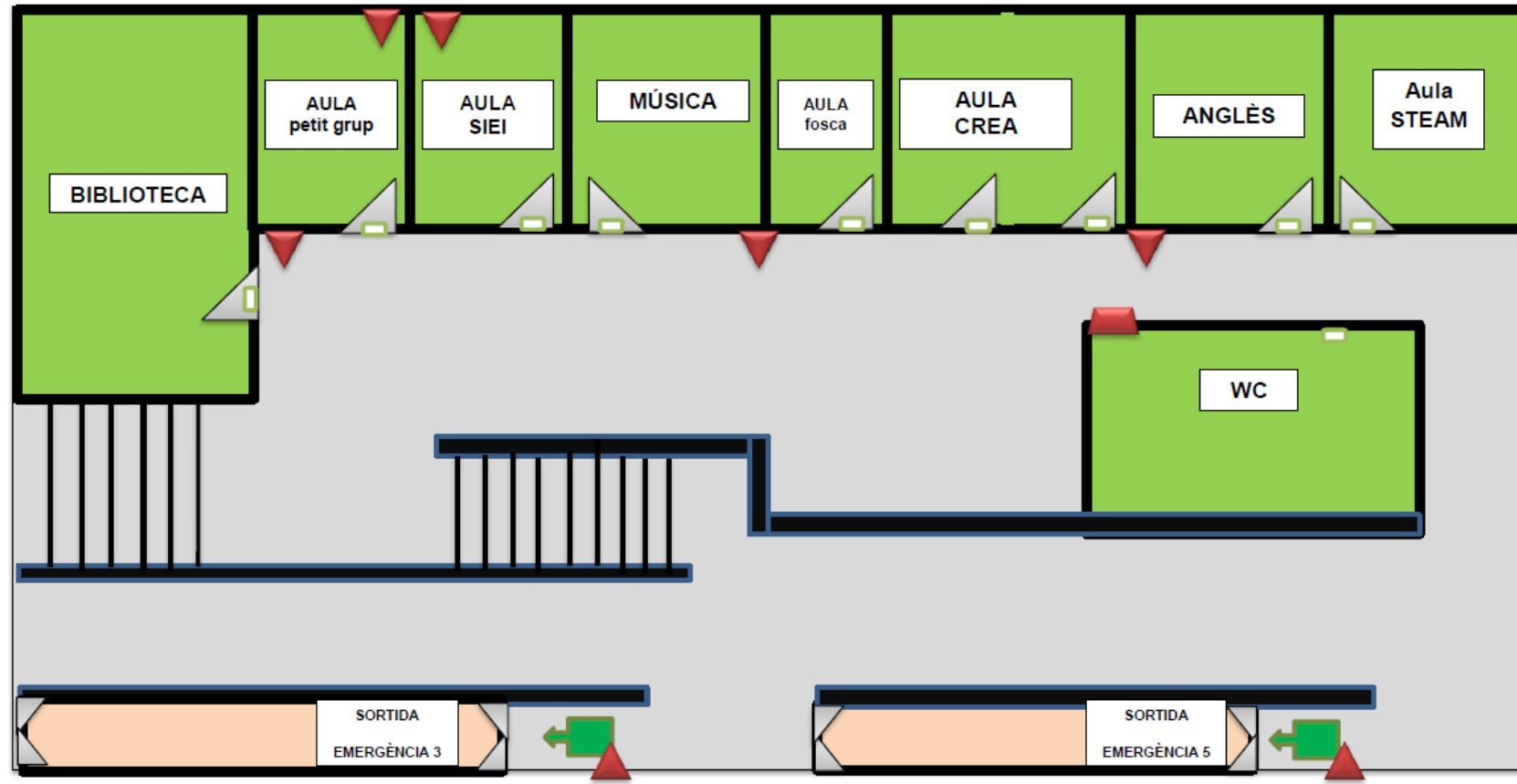


ZONES DE RISC DE COMUNITAT DE GRANS





ZONES DE RISC PASSADÍS BIBLIOTECA





6. FUNCIONS I ACTUACIÓ DEL PERSONAL DE L'ESCOLA

6.1. RECOMANACIONS D'ACTUACIÓ

Davant qualsevol situació d'emergència (evacuació o confinament), el cap de planta ha de tenir presents les següents recomanacions :

Quan soni l'alarma, escolta atentament el tipus de senyal. Comença a evacuar l'aula on et trobes i confia el teu grup a la/el mestra/e més proper. A continuació, tanca finestres i portes de l'aula.

- En cas que no tinguis alumnes en aquell moment però et trobis a l'aula, avisa a la classe més propera perquè no esperi el teu grup. Després, segueix les instruccions comentades en aquest punt.
- En cas que no et trobis a l'aula de la qual ets cap de planta, evacua al punt de trobada o confina't. Si no tens alumnes al teu càrrec actua en funció de l'aula i l'alumnat que tinguis.

Controla que l'evacuació/confinament es faci de manera ordenada.

Revisa l'estat de portes i finestres: en cas d'evacuació, has de revisar i tancar les portes de sortida al passadís de totes les aules de la teva planta. Les finestres han d'estar tancades i les portes de sortida al pati únicament han d'estar ajustades. En cas de confinament, revisa que totes les aules tinguin tancades les portes i finestres.

Assegura't que no quedi cap alumna/e a les aules (en cas d'evacuació), tutories, passadissos o lavabos.

Has de ser l'últim en sortir o confinar-te, sense que això impliqui cap risc personal. Reuneix-te amb la resta de personal i alumnes del centre al punt de trobada tant ràpid com et sigui possible, en cas d'evacuació; o confina't a la classe on està el teu grup.

6.1.1.CAPS DE PLANTA ASSIGNATS

Les/els caps de planta acompanyen ràpidament els seus alumnes a l'aula ocupada més propera i la/el mestra/e present, assumeix el grup.

Les/els caps de planta són les/els mestres que, en el moment de l'emergència evacuació/confinament, ocupen les aules indicades :



Situació a l'escola	Cap de planta	Actuacions
Passadís Comunitat petits/es	I3 B	Avança i comprova des de la seva aula fins l'aula de psicomotricitat.
	I4 A	Avança i comprova des de la seva aula fins l'aula hipo, inclosos els lavabos.
Passadís Comunitat mitjans/es	3r B	Revisa i avança des d'aquesta aula fins al lavabo.
Passadís Comunitat grans	6è B	Revisa i avança des d'aquesta aula fins al lavabo.
Passadís biblioteca	Cap d'estudis	Revisa i avança des de la biblioteca fins a l'aula STEAM revisant els lavabos també.
Passadís direcció	Administrativa	Revisa lavabos i aules del passadís de direcció.

* Recordeu que l'aula de psicomotricitat i I3 A són zones de risc, heu de confinar-vos a la biblioteca en cas de confinament.

6.1.2.ABSÈNCIA DEL CAP DE PLANTA

En el cas que alguna de les aules de cap de planta estiguin buides i/o el mateix cap de planta no hi sigui, assumeixen la responsabilitat: **I3 A, I4 B, 3r A i 6è A. Un membre de l'equip directiu haurà de comprovar els passadís de les especialitats/biblioteca.**

El professorat que ocupa aquestes aules han d'estar atents/es, durant l'emergència, a la presència del cap de planta. Si veieu que aquest no us confia el seu grup, comproveu ràpidament que l'aula sigui buida; en aquest cas, vosaltres sereu els nous caps de planta i per tant haureu de seguir el protocol detallat anteriorment.



6.2. FUNCIONS I ACTUACIÓ DEL PROFESSORAT

6.2.1.RECOMANACIÓ D'ACTUACIÓ DEL PROFESSORAT EN LES AULES DE TUTORIA

Quan es produeix una emergència, heu de tenir present :

EN CAS QUE LA DIRECCIÓ CONSIDERI NECESSÀRIA L'EVACUACIÓ → Primer sonarà l'alarma.

Seguiu aquestes recomanacions generals :

- Quan sentiu el senyal d'alarma, deixeu allò que estigueu fent i pareu atenció al tipus d'emergència. Evacueu l'alumnat amb ordre.
- Conserveu la calma per poder reaccionar i organitzar ordenadament l'alumnat. Agafeu únicament el registre d'assistència dels alumnes, que sempre ha d'estar en un lloc ben visible, preferiblement damunt la taula del/de la mestre/a. Agafar també el senyal verd/vermell per passar més ràpidament assistència de forma visual.
- Tanca finestres i ajusta la porta del pati. Surt per la porta d'accés al pati. No tanquis les portes del passadís.

No heu de tancar les portes d'entrada a la classe a través del passadís ja que el/la cap de planta hauria de fer doble feina: obrir portes per poder comprovar l'aula i tornar a tancar-les.

Tancar portes del passadís a l'aula és funció del/ de la cap de planta.

- Sortiu amb l'alumnat que en aquell moment teniu, en fila ordenada fins al punt de trobada establert en funció de l'emergència. No es reagrupen alumnes de desdoblament ni petits grups fins arribar al punt de trobada.

És important que a les tutories de 1r a 6è es treballi, cada inici de curs, el pla d'emergència i l'actuació que s'ha de tenir en funció del tipus d'evacuació.



EN CAS QUE LA DIRECCIÓ CONSIDERI NECESSARI CONFINAR-SE:

- Quan sentiu l'alarma, deixeu allò que estigueu fent i pareu atenció al tipus d'emergència. Confineu-vos amb l'alumnat mantenint un ordre.
- Conserveu la calma per poder reaccionar i organitzar les/els alumnes.
- Tanca les portes i les finestres.

6.2.2.RECOMANACIÓ D'ACTUACIÓ DEL PROFESSORAT EN ALTRES ESPAIS

Quan es produeix una emergència, heu de tenir present:

EN CAS QUE LA DIRECCIÓ CONSIDERI NECESSÀRIA L'EVACUACIÓ → Primer sonarà l'alarma.

Seguiu aquestes recomanacions generals :

- Quan sentiu el senyal d'alarma, **deixeu allò que estigueu fent**. Evacueu els alumnes amb ordre.
- **Conserveu la calma** per poder reaccionar i organitzar ordenadament les/els alumnes.
- **Tanqueu finestres i ajusteu portes.**
- Sortiu amb les/els **alumnes que en aquell moment teniu** per la porta de sortida indicada, en fila ordenada fins al punt de trobada establert en funció de l'emergència. No reagrupeu alumnes ni els porteu de tornada a la seva aula tutoria, dirigiu-vos al punt de trobada. Un cop allà, ja buscareu els tutor/es dels alumnes que teniu.
- Aneu de pressa però sense córrer. **No reculeu mai** per cap motiu, penseu que el cap de planta ja fa *d'escombra*.
- **Ubiqueu les/els alumnes al punt de trobada** que us pertoca. Si en aquell moment no recordeu la vostra ubicació exacta, el grup paral·lel al que porteu us pot servir d'orientació.
- Espereu al tutor del grup i feu-li de **suport**.
- **No us moureu de la pista** fins que es doni nova ordre.



EN CAS QUE LA DIRECCIÓ CONSIDERI NECESSARI CONFINAR-SE:

- Quan sentiu el senyal d'alarma, **deixeu allò que estiguen fent** i pareu atenció al tipus d'emergència. Confineu-vos amb l'alumnat.
- **Conserveu la calma** per poder reaccionar i organitzar les/els alumnes.
- **Tanca les portes i les finestres.**

Us heu de quedar a l'aula on esteu. Si esteu fent un desdoblament o un reforç en petit grup, no porteu els/les alumnes amb la resta de companys/es. Quedeu-vos en l'aula que estiguen.

RERCORDA: aules de I3A i psicomotricitat es confinaran a la biblioteca.

EN CAS QUE TU DETECTIS L'EMERGÈNCIA → avisa ràpidament a Direcció o a la coordinadora de riscos i elles valoraran si cal evacuar o confinar-se. Si és així, segueix les recomanacions del punt anterior.

6.2.3.RECOMANACIÓ D'ACTUACIÓ DEL PROFESSORAT SENSE ALUMNAT

Quan sentiu el senyal d'alarma, **deixeu allò que estiguen fent** i pareu atenció al tipus d'actuació que cal dur a terme.

EN CAS QUE LA DIRECCIÓ CONSIDERI NECESSÀRIA L'EVACUACIÓ:

- **Conserveu la calma** per poder reaccionar i trobar la vostra sortida d'emergència.
- Busqueu la sortida d'emergència més propera i evacueu.
- Aneu de pressa però sense córrer. **No reculeu mai** per cap motiu, penseu que el cap de planta ja fa *d'escombra*.
- **Si sou tutors/es**, busqueu el vostre grup a la pista i feu-vos-en càrrec. **Si no sou tutors/es**, doneu suport a qualsevol grup que estigui sol amb la seva o el seu tutor/a (donant prioritat als grups de menys edat).
- **No us moureu de la pista** fins que es doni nova ordre.



EN CAS QUE LA DIRECCIÓ CONSIDERI NECESSARI CONFINAR-SE:

- **Conserveu la calma** per poder reaccionar i confineu-vos. Si esteu al passadís de direcció, pugeu fins a la biblioteca. Si en aquell moment esteu en aules sense cap risc, confineu-vos en elles.

6.3. RECOMANACIONS PER A L'ALUMNAT

Si en alguna ocasió detecteu algun perill greu (fum, foc, accident...) aviseu a la/el mestra/e o l'adult més pròxim.

- Si sona l'alarma i esteu dins l'aula, escolteu amb atenció les ordres de la/el mestra/e que en aquell moment teniu.

En cas d'evacuació:

- Heu de sortir amb ordre, sense empènyer ni córrer. No agafeu els vostres objectes personals.
- Sortiu de l'aula en fila. No reculeu mai ni us separeu del grup ni que sigui per buscar companys, germans o d'altres persones.
- Seguiu amb la/el mateix mestra/e fins el punt de trobada que us indiqui. Si estàveu fent algun desdoblament o classe fora de la vostra aula habitual, en el punt de trobada us reunireu amb la resta del grup.

Si en el moment que sona l'alarma esteu al pati, concentreu-vos amb la/el mestra/e que hi hagi i espereu que la/el vostra/e tutor/a us indiqui quin espai heu d'ocupar, quan arribi.

- Si l'alarma sona quan esteu en llocs de pas (rampa, passadissos), la/el mestra/e que tingueu us indicarà per quina porta d'emergència heu de sortir cap al punt de trobada.
- Estigueu tranquils en el punt de trobada indicat i no us mogueu fins que el vostre tutor/a us ho recomani.

En cas de confinament:

- Si esteu fora de l'escola haureu d'entrar.



- Haureu d'anar a la vostra aula si hi sou fora d'ella.
- Seguiu les instruccions del/de la mestra en tot moment i intenteu mantenir la calma.
- No podreu sortir de l'aula fins que ho indiquin les autoritats o es rebi un senyal de fi d'alarma.

6.4. TASQUES PERSONALS ASSIGNADES

	TASCA	
	EVACUACIÓ	CONFINAMENT
director/a	donar ordre d'evacuació evacuar	donar ordre de confinament. confinar-se a la biblioteca
cap d'estudis	donar ordre d'evacuació evacuar donar suport a alumnat amb mobilitat reduïda. cap de planta passadís biblioteca	donar ordre de confinament. confinar-se a la biblioteca cap de planta passadís biblioteca
secretari/a	donar ordre d'evacuació evacuar	donar ordre de confinament. confinar-se a la biblioteca
aula psicomotricitat	evacuar	confinar-se a la biblioteca
aula I3 A	evacuar amb infants I3 A i B	confinar-se a la biblioteca
aula I3 B	cap de planta/evacuar	cap de planta /confinar-se
aula I4 A	cap de planta/evacuar	cap de planta /confinar-se
aula I4 B	evacuar amb infants I4 A i B	confinar-se
aula I5 A	evacuar	confinar-se
aula I5 B	evacuar	confinar-se
TEI	suport a I3 evacuar	suport a I3 durant el confinament
aula 1r A	evacuar	confinar-se
aula 1r B	evacuar	confinar-se
aula 2n A	evacuar	confinar-se
aula 2n B	evacuar	confinar-se
aula 3r A	evacuar amb infants de 3r A i 3r B	confinar-se
aula 3r B	cap de planta / evacuar	cap de planta / confinar-se
aula 4t A	evacuar	confinar-se
aula 4t B	evacuar	confinar-se
aula 5è A	evacuar	confinar-se
aula 5è B	evacuar	confinar-se



aula 6è A	evacuar amb infants 6a i 6b	confinar-se
aula 6è B	cap de planta / evacuar	cap de planta / confinar-se
aula STEAM	evacuar	confinar-se
personal SIEI	evacuar donar suport a alumnes amb NEE	confinar-se amb el seu grup
Aula anglès	evacuar	confinar-se
aula CREA	evacuar	confinar-se
aules religió	evacuar	confinar-se
Aula música	evacuar	confinar-se
aula SIEI	evacuar	confinar-se
biblioteca	evacuar	confinar-se
aula ràdio	evacuar	confinar-se
conserge	tancar: electricitat/gas/porta exterior/ evacuar	tancar: electricitat/gas/porta exterior. confinar-se a la biblioteca
psicòloga municipal	evacuar atendre crisis en el punt de trobada	confinar-se
administrativa	revisar la planta passadís direcció evacuar	confinar-se a la biblioteca
Personal menjador-cuina	tancar gas de la cuina evacuar	confinar-se a la biblioteca
vetlladora alumne	Donar suport en l'evacuació a alumnat	confinar-se



6.5. TASQUES ASSIGNADES SEGONS EL CÀRREC QUE OCUPA

6.5.1. EN CAS D'EVACUACIÓ

	CÀRREC I NOM	TASCA
1	DIRECTOR/A	EVACUAR si està amb infants. DONAR ORDRE D'EVACUACIÓ I ESTAR AL FRONT DE L'EVACUACIÓ.
2	CAP D'ESTUDIS	EVACUAR si està amb infants. DONAR ORDRE D'EVACUACIÓ si està a direcció REVISAR LA PLANTA PASSADÍS BIBLIOTECA (cap d planta). Sortir per la porta d'emergència número 1. Donar suport a l'alumnat amb mobilitat reduïda.
3	SECRETARI/A	EVACUAR si està amb infants DONAR ORDRE D'EVACUACIÓ si està a direcció i revisar que no hi hagi ningú a la zona despatxos i lavabos. Sortir per la porta d'emergència número 1.
4	ADMINISTRATIVA	EVACUAR REVISAR LA PLANTA PASSADÍS DIRECCIÓ (cap d planta).
5	CONSERGES	TANCAR: ELECTRICITAT/GAS/PORTA EXTERIOR/ SORTIR PORTA EMERGÈNCIA NÚMERO 1. REBRE BOMBERS,...
6	PSICÒLOGA MUNICIPAL	EVACUAR SI ES TROBA AMB INFANTS. UN COP FORA AL PATI, ATENDRE CRISIS EN EL PUNT DE TROBADA.
7	CAPS DE PLANTA	CONFIAR EL GRUP AL MESTRE/A MÉS PROPER/A. TANCAR PORTES I FINESTRES DE LES AULES DE LA PLANTA. REVISAR QUE NO HI HAGI CAP ALUMNE ALS DIFERENTS ESPAIS DE LA PLANTA: TUTORIES, LAVABOS, AULA DE PSICOMOTRICITAT (si és el cas). SORTIR PER LA SORTIDA D'EMERGÈNCIA INDICADA: (tasques més específiques a l'annex)
8	COORD. DE PREVENCIÓ DE RISCOS LABORALS	EVACUAR. CAP D'EMERGÈNCIES. ENLLAÇAR DIRECCIÓ AMB ELS/LES CAPS DE PLANTA. FACILITAR LLISTATS EN CAS NECESSARI. CONTROLAR EL TEMPS.



6.5.2. EN CAS DE CONFINAMENT

	CÀRREC I NOM	TASCA
1	DIRECTOR/A	CONFINAR-SE si està amb infants. DONAR ORDRE DE CONFINAMENT I ESTAR AL FRONT DE LA SITUACIÓ.
2	CAP D'ESTUDIS	CONFINAR-SE si està amb infants. DONAR ORDRE DE CONFINAMENT si està a direcció i dirigir-se al punt de confinament. DONAR SUPORT ALS ALUMNES AMB MOBILITAT REDUÏDA en el cas que s'hagin de desplaçar.
3	SECRETARI/A	CONFINAR-SE si està amb infants. DONAR ORDRE DE CONFINAMENT si està a direcció i dirigir-se al punt de confinament.
4	ADMINISTRATIVA	CONFINAR-SE al punt de confinament establert.
5	CONSERGE	TANCAR els sistemes de ventilació/climatització, electricitat, llum, gas i les portes i sortides de l'edifici. CONFINAR-SE al punt de confinament establert.
6	PSICÒLOGA MUNICIPAL	CONFINAR-SE al punt establert I ATENDRE L'ALUMNAT EN CAS DE CRISIS.
7	CAPS DE PLANTA	CONFIAR EL GRUP AL MESTRE/A MÉS PROPER. TANCAR PORTES I FINESTRES DE LES AULES DE LA PLANTA. REVISAR QUE NO HI HAGI CAP ALUMNE ALS DIFERENTS ESPAIS DE LA PLANTA: TUTORIES, LAVABOS, AULA DE PSICOMOTRICITAT (si és el cas). CONFINAR-SE AMB EL SEU GRUP
8	COORD. DE PREVENCIÓ DE RISCOS LABORALS	CAP D'EMERGÈNCIES. ENLLAÇAR DIRECCIÓ AMB ELS CAPS DE PLANTA. FACILITAR LLISTATS EN CAS NECESSARI. CONTROLAR EL TEMPS I EL TELÈFON.