

# Banyeres del Penedès

## CROS ESCOLAR COMARCAL

25  
02  
2024



# Banyeres del Penedès

Organitza:

AMPA i Escola Mare de Déu del Priorat



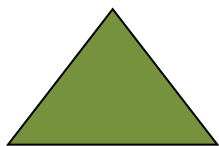
Col·laboren:



Ajuntament Banyeres del Penedès  
Àrea d'Esports



# LLEGENDA



Punt de trobada



Avituallament



Arribada



Carpa Consell Esportiu



Sortida



Estacionament



WC



## Distàncies, horaris i ordre de les curses

Nº cursa	ORDRE DE CURSA	HORARI	DISTÀNCIA
1	2n BAT (JUV) – 1r BAT (JUV) – 4t ESO (CAD) – 3r ESO (CAD)	11:00 h	2.000 metres
2	2n ESO (INF) - 1r ESO (INF)	11:15 h	1.500 metres
3	<b>CORREM TOTS I TOTES I SECUNDÀRIA</b>	11:30 h	800 metres
4	6è Prim (AL)	11:40 h	1.200 metres
5	5è Prim (AL)	11:50 h	1.200 metres
6	4t Prim (BENJ)	12:00 h	800 metres
7	3r Prim (BENJ)	12:05 h	800 metres
8	2n Prim (PRE-BENJ)	12:10 h	400 metres
9	1r Prim (PRE-BENJ)	12:15 h	400 metres
10	<b>CORREM TOTS I TOTES I PRIMÀRIA</b>	12:25 h	400 metres
11	P5	12:35 h	200 metres
12	P4	12:40 h	150 metres
13	P3	12:45 h	100 metres
14	<b>CORREM TOTS I TOTES I EDU. INFANTIL</b>	12:50 h	200 metres

Hi haurà medalles i avituallament al final de cada cursa.



# ZONA CROS



Tanques fixes



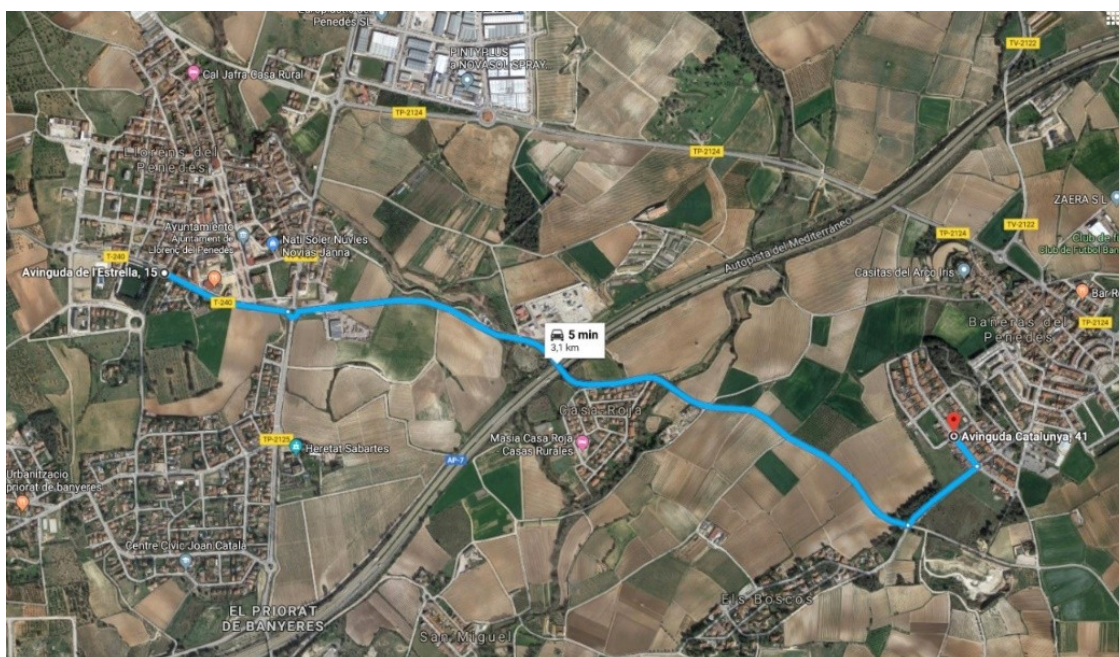
# ZONA D'ESTACIONAMENT, CARPA CONSELL ESPORTIU I LAVABOS



# COM ARRIBAR-HI



Des de l'Arboç s'ha d'agafar la carretera TP-2124 direcció Banyeres del Penedès. A la intersecció del semàfor de Banyeres del Penedès girar a l'esquerra per l'avinguda Verge del Priorat fins a la cruïlla amb l'Avinguda Catalunya. Girar a la dreta fins arribar a la zona d'estacionament



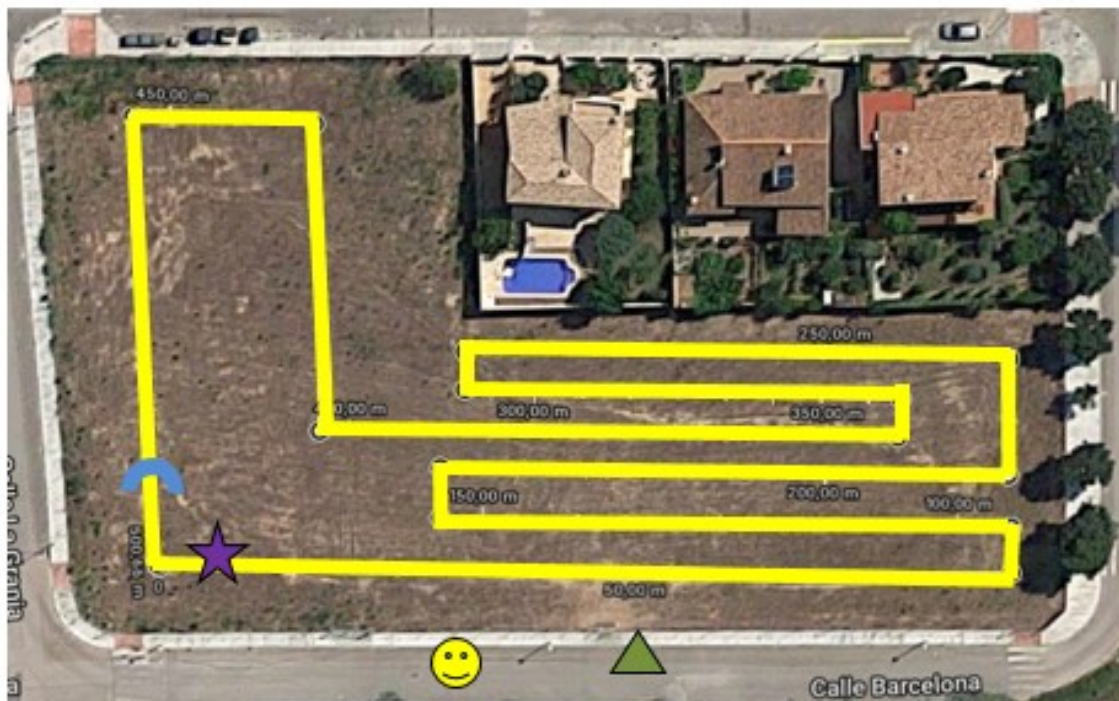
Des de Llorenç del Penedès per la carretera TP-2125 girar a la dreta per la carretera de Casa Roja direcció a Banyeres del Penedès. Un cop a l'intersecció de la Urbanització els Boscos girar a l'esquerra per l'avinguda Marta Mata fins a la cruïlla amb l'Avinguda Catalunya. Girar a la dreta fins arribar a la zona d'estacionament.



**CIRCUIT JUVENIL – CADET (2.000m)**  
**2<sup>n</sup> - 1<sup>r</sup> BAT / 4<sup>t</sup> - 3<sup>r</sup> ESO**  
**11.00h**

**4 voltes**

Cada volta al circuit són 500m. Per la cursa s'han de fer **4 voltes**.



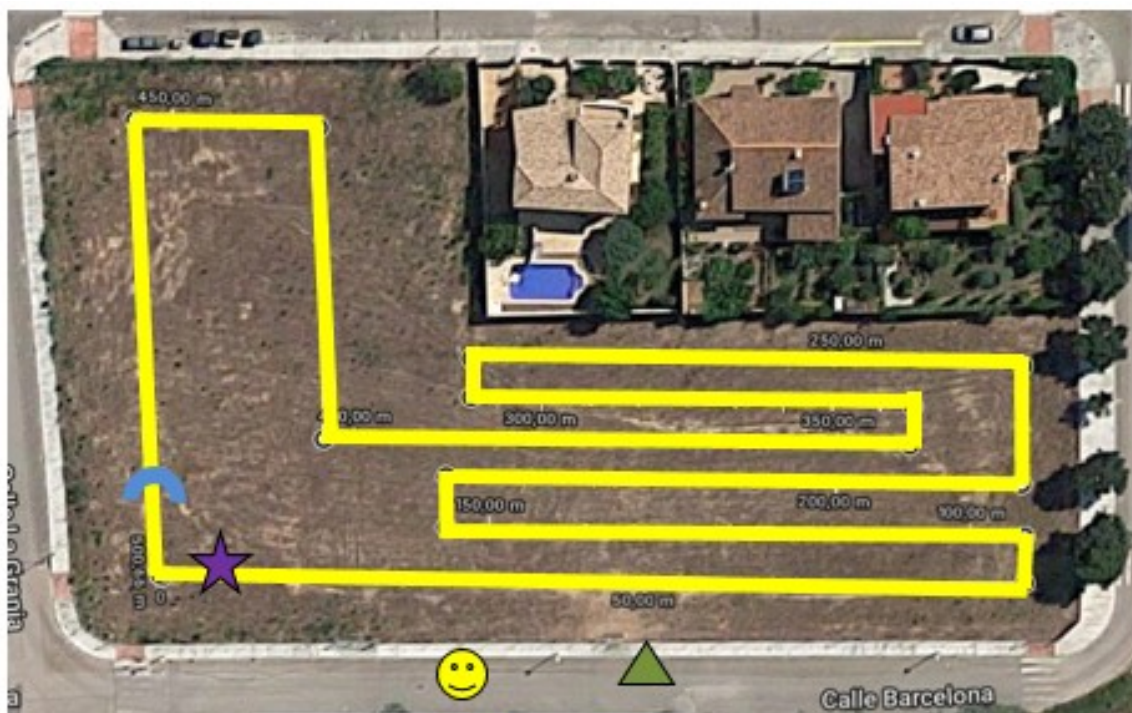
# CIRCUIT INFANTIL (1.500m)

## 2<sup>n</sup> - 1r ESO

### 11.15h

3 voltes

Cada volta al circuit són 500m. Per la cursa s'han de fer **3** voltes.

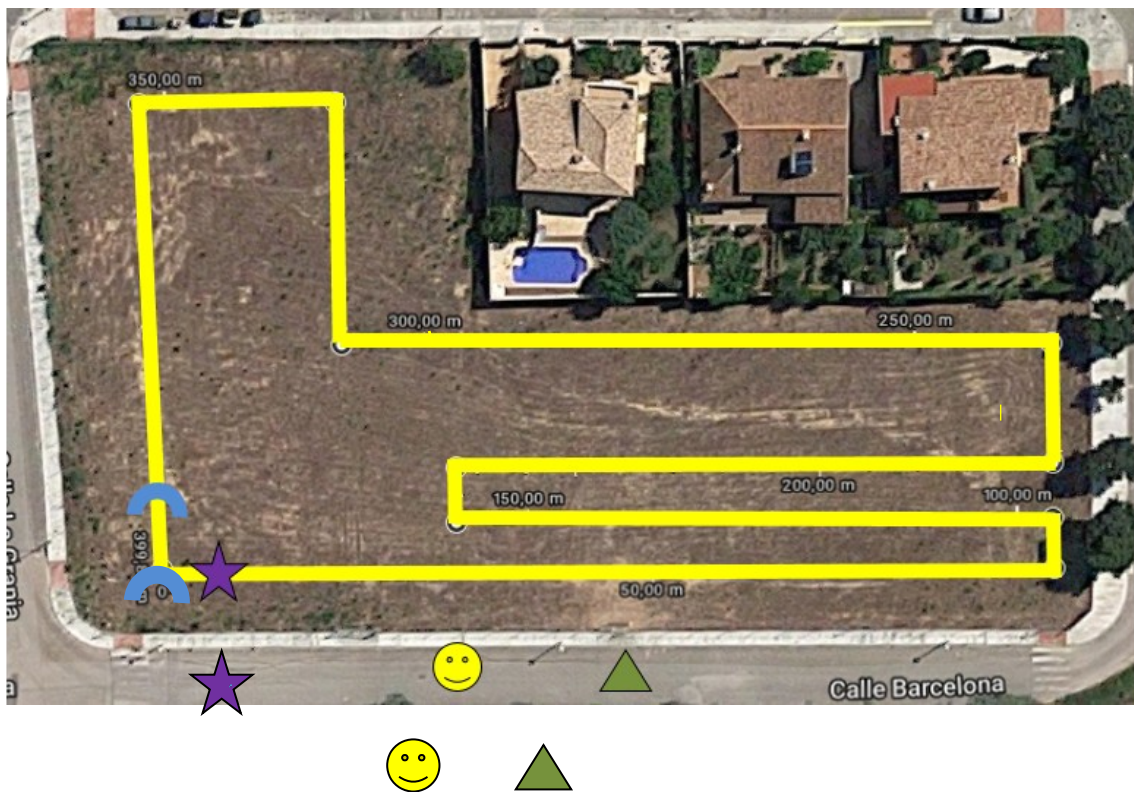


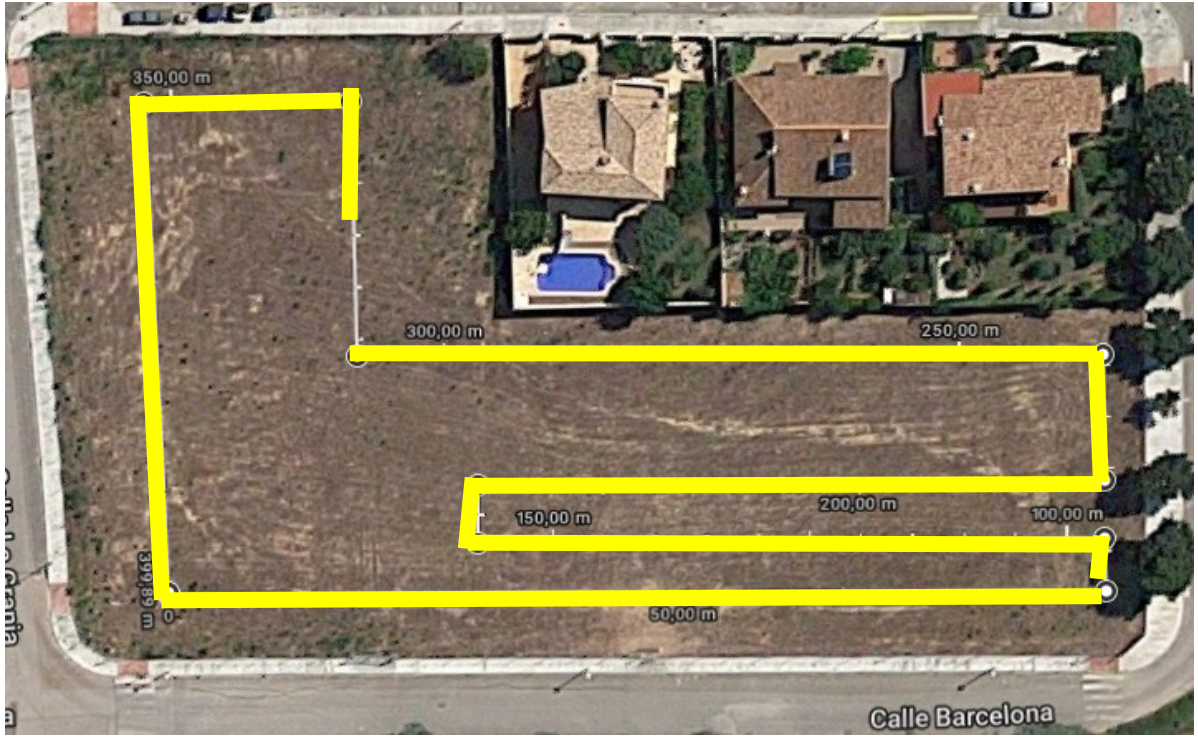


# CIRCUIT CORREM TOTS I TOTES I SECUNDÀRIA (800m) 11.30h

2 voltes

Cada volta al circuit són 400m. Per la cursa s'han de fer 2 voltes.

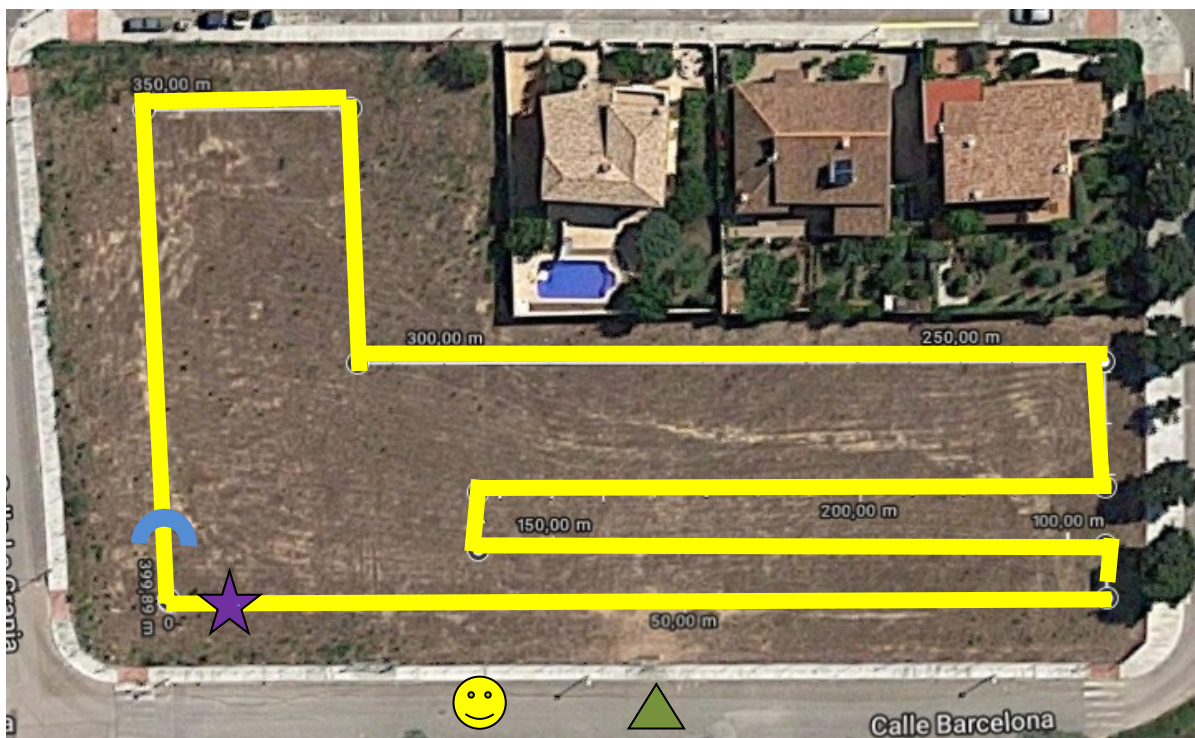




# CIRCUIT ALEVÍ (1.200m) 6è de primària 11.40h

3 voltes

Cada volta al circuit són 400m. Per la cursa s'han de fer **3** voltes.



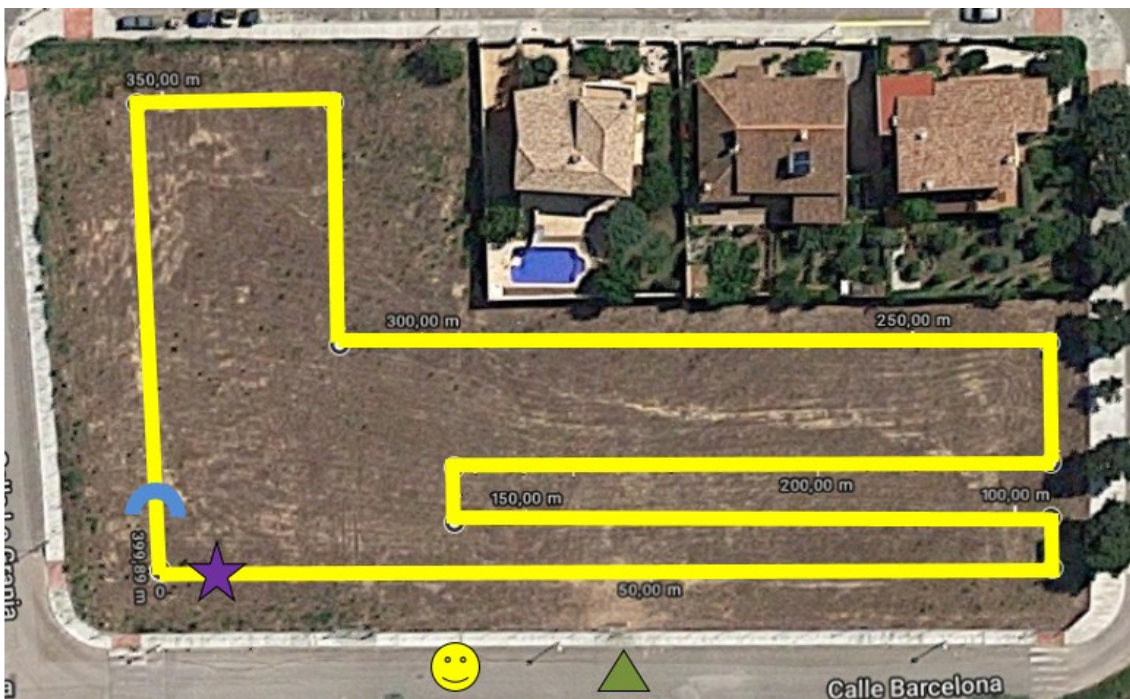
# CIRCUIT ALEVÍ (1.200m)

## 5è de primària

### 11.50h

3 voltes

Cada volta al circuit són 400m. Per la cursa s'han de fer 3 voltes.



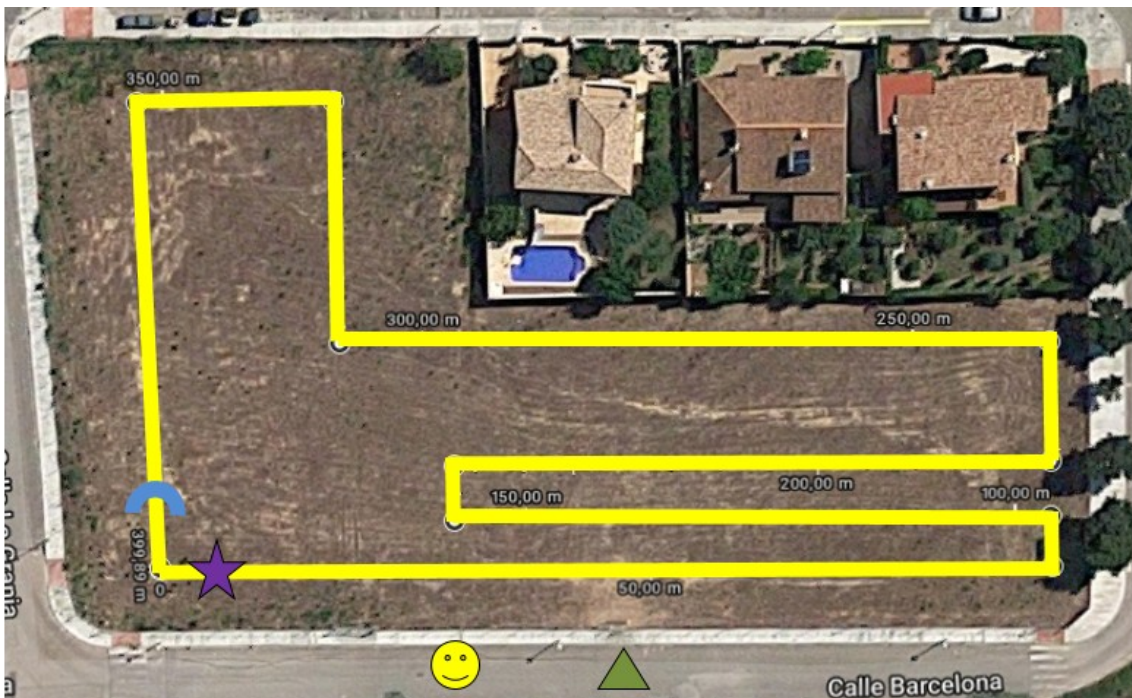
# CIRCUIT BENJAMÍ (800m)

## 4t de primària

### 12.00h

2 voltes

Cada volta al circuit són 400m. Per la cursa s'han de fer 2 voltes.



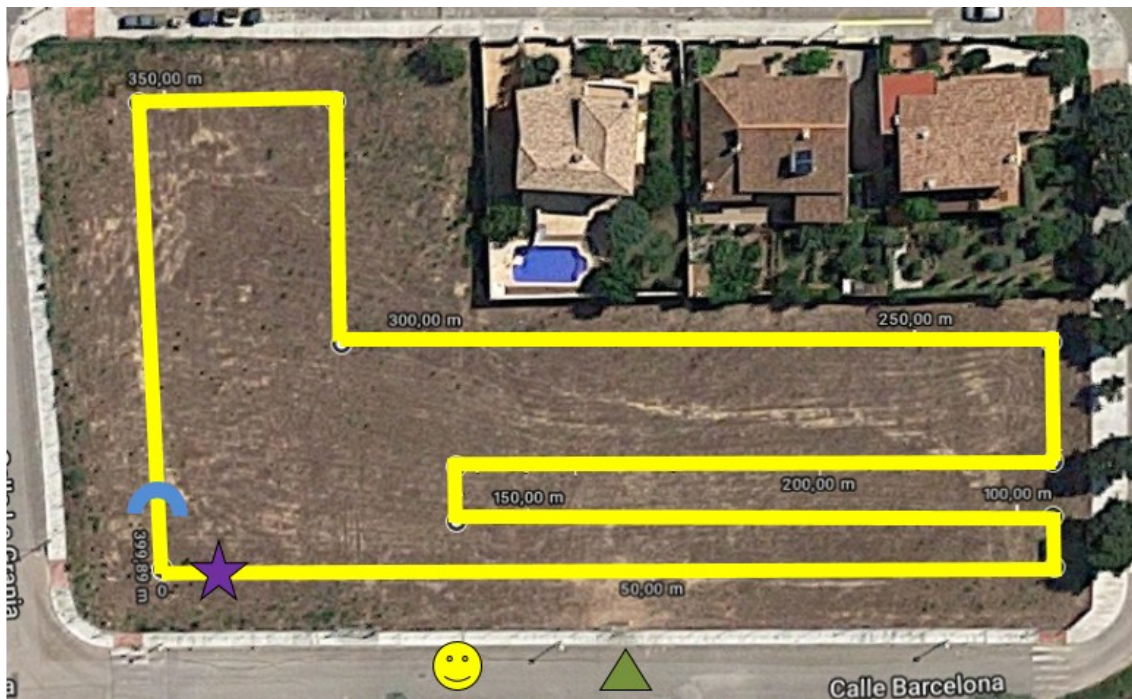
# CIRCUIT BENJAMÍ (800m)

## 3r de primària

### 12.05h

2 voltes

Cada volta al circuit són 400m. Per la cursa s'han de fer 2 voltes.



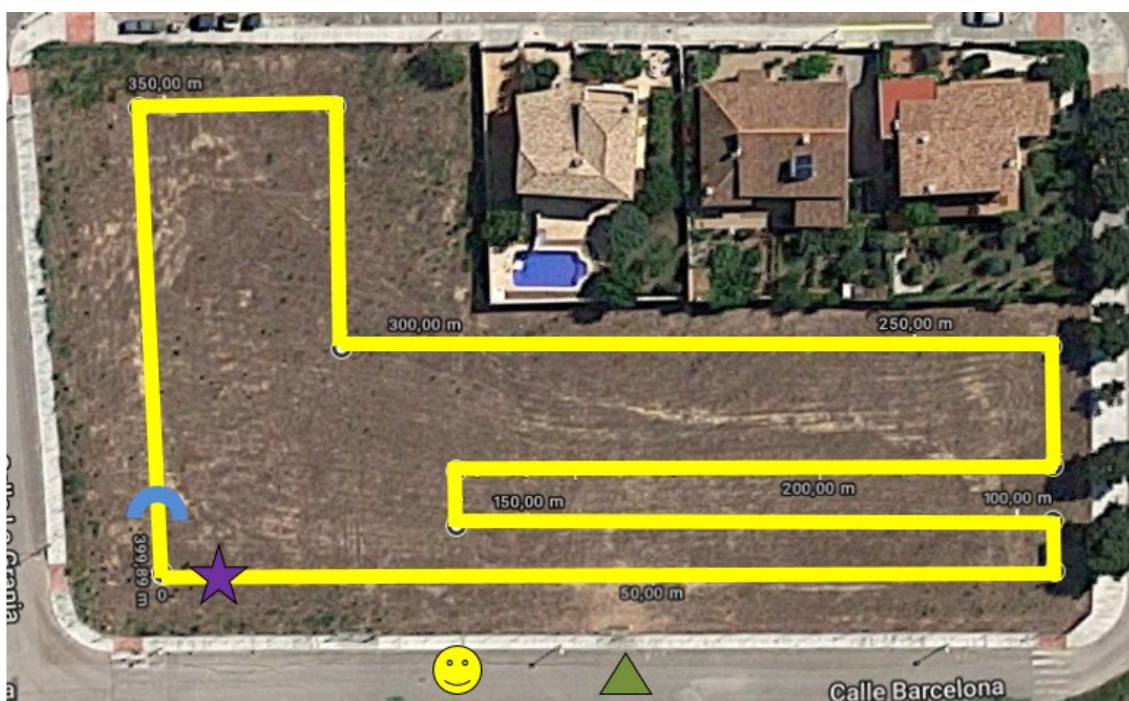
# CIRCUIT PRE-BENJAMÍ (400m)

## 2n de primària

### 12.10h

1 volta

Cada volta al circuit són 400m. Per la cursa s'ha de fer 1 volta.



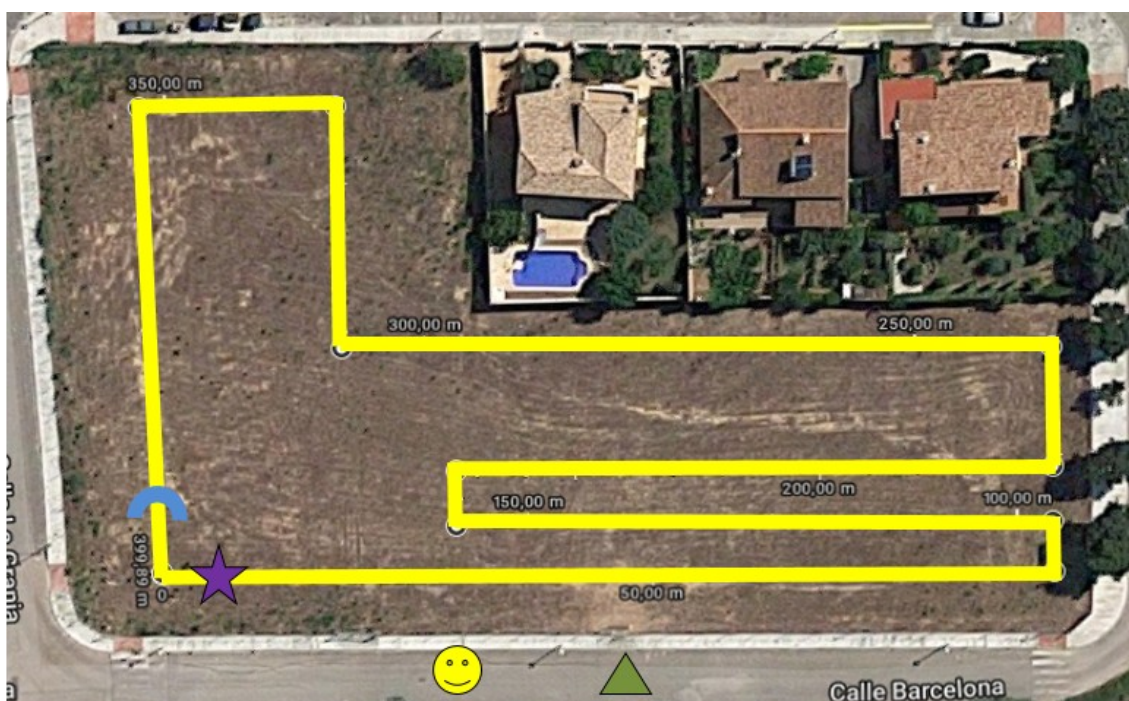
# CIRCUIT PRE-BENJAMÍ (400m)

## 1r de primària

### 12.15h

1 volta

Cada volta al circuit són 400m. Per la cursa s'ha de fer 1 volta.

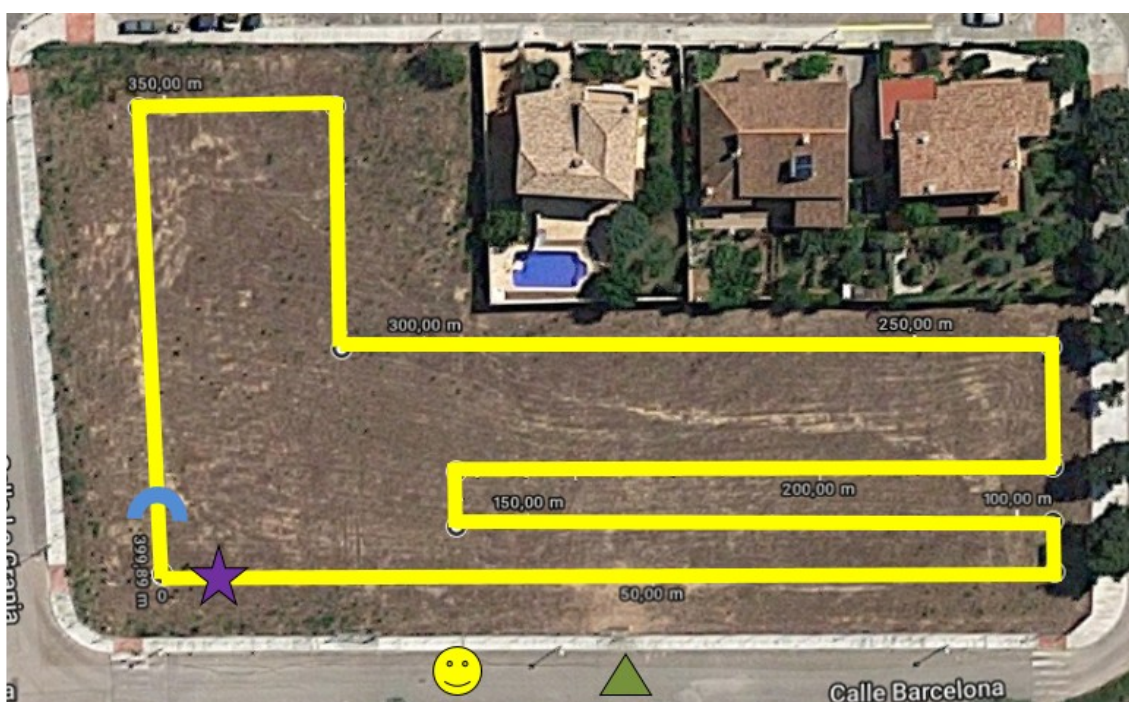




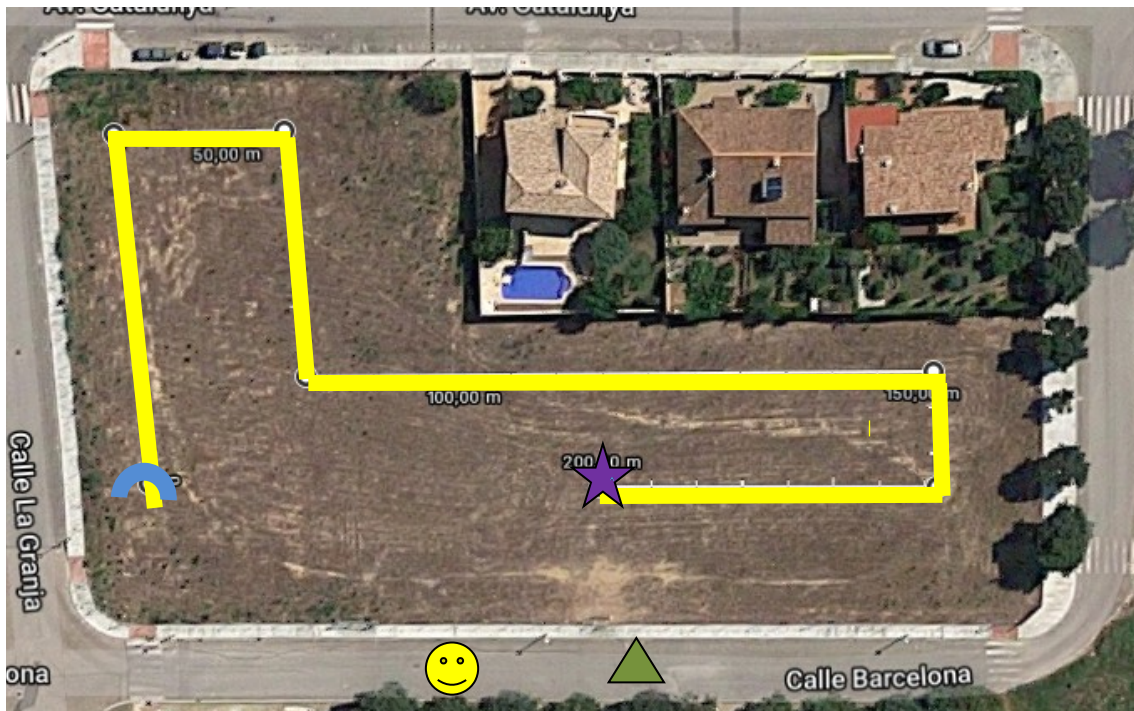
# CIRCUIT CORREM TOTS I TOTES I PRIMÀRIA (400m) 12.25h

1 volta

Cada volta al circuit són 400m. Per la cursa s'ha de fer 1 volta.

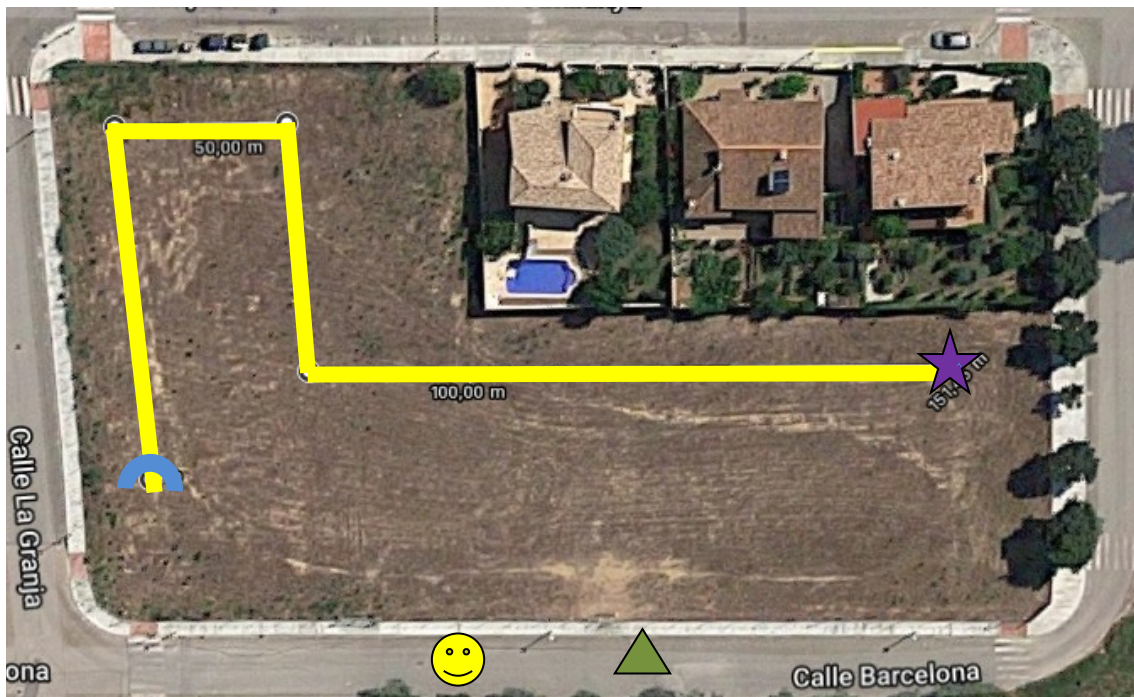


# CIRCUIT P5 (200m) 12.35h



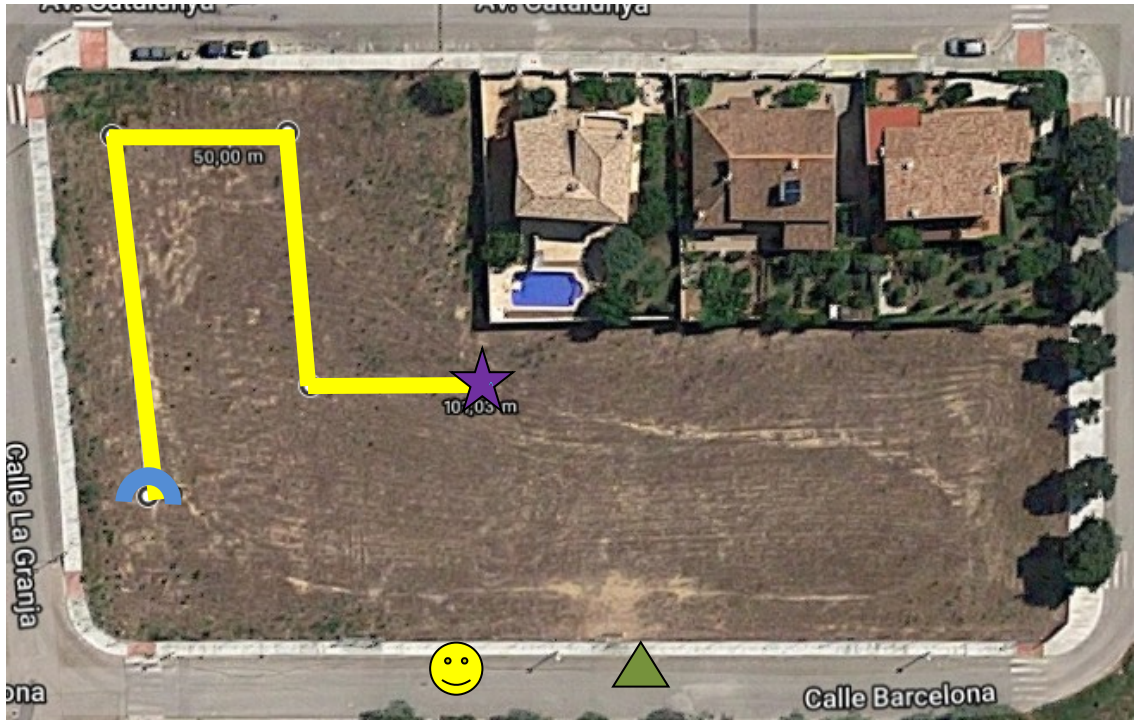
# CIRCUIT P4 (150m)

12.40h



# CIRCUIT P3 (100m)

## 12.45h



# CIRCUIT CORREM TOTS I TOTES I EDU. INFANTIL (200m) 12.50h

