



# REUNIÓ DE PARES P3

CURS 2022-23

# LES MESTRES



**P3A: NÚRIA GARCIA.**



**P3B: MUN TSA GARRIGA.**



**MESTRA SUPORT:  
EMÍLIA GUITART.**



**TEI: CRISTINA.**



**MEDIADORA CULTURAL:  
BOUCHRA EL ADOUTI.**



**MESTRA D'EDUCACIÓ ESPECIAL:  
ANNA TOLEDANO.**

**TAMBÉ INTERVENEN : ROSA CABALLOL  
I PALMIRA SOLER.  
EAP: ESTHER PLA**

# CALENDARI ESCOLAR



**1r trimestre: del 6 setembre al 21 de desembre .**

**2n trimestre: del 9 de gener al 31 març.**

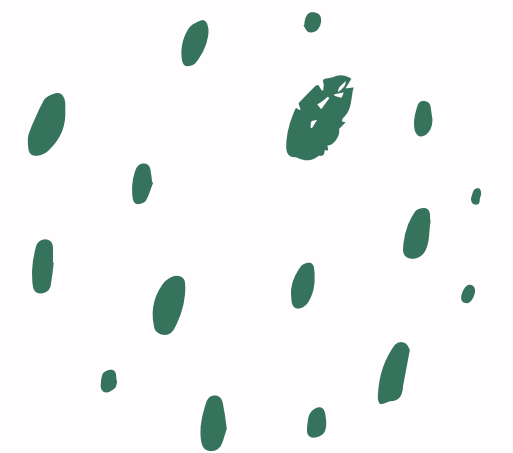
**3r trimestre: del 11 d'abril al 22 de juny.**

**jornada intensiva: del 5 de juny al 22 de juny.**

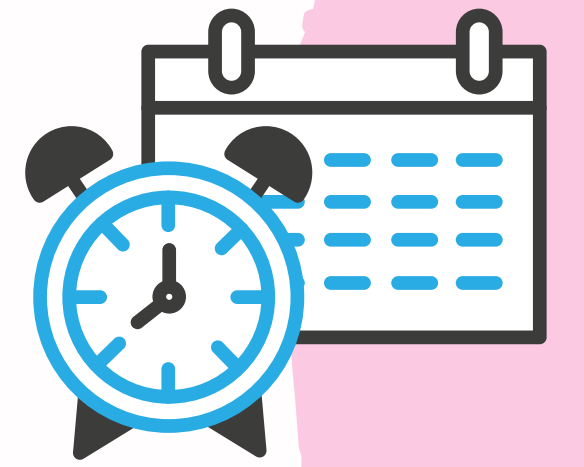
**dies festius: dilluns 6 de febrer.**

**dies de lliure elecció:**

- **dilluns 31 octubre.**
- **divendres 9 de desembre.**
- **dimarts 7 de febrer.**
- **dimarts 2 de maig.**



# HORARI ESCOLAR



- horari escolar:

**9 h a 13 h i de 15 h a 17 h**

- horari d'atenció als pares:

**direcció : demanar cita prèvia**

**tutora de p3a : dimarts de 12 h a 13 h**

**tutora de p3b: dimarts de 12 h a 13 h**

**(amb cita prèvia)**

# **SORTIDES P3**



- **CASTANYADA AL BOSC. 28 OCTUBRE (MATÍ)**
- **LAB SOBRE RODES. ACTIVITAT A L'ESCOLA. DIMECRES 2 DE DESEMBRE. (MATÍ)**
- **TEATRE CALAF : CAMINS D'ESCOLA. DIVENDRES 7 OCTUBRE. (MATÍ)**
- **SORTIDA A LA GRANJA ESCOLA "LES PEDRERES" DE SANT FRUITÓS DEL BAGES. DIVENDRES 26 DE MAIG. (TOT EL DIA)**
- **PATIS I SORTIDES EN ENTORNS PROPERS (SENSE NECESSITAT DE TRANSPORT).**
- **SORTIDA A CONCRETAR EN FUNCIO DE L'EIX TEMÀTIC/PROJECTE.**



# L'ADAPTACIÓ



**ENTRADA ESGLAONADA**



**ATENCIÓ INDIVIDUALITZADA**



**RESPECTAR EL RITME DEL NEN O NENA**



**IMPORTÀNCIA DELS HÀBITS EN AQUEST PROCÉS**



# COM ENS ORGANITZEM A P3?

## ✓ ENTRADES RELAXADES:

**AQUESTA FRANJA ENS PERMET:**

- QUE ELS INFANTS PUGUIN ENTRAR DE FORMA ESGLAONADA, AMB TRANQUIL·LITAT I SENSE PRESSES.
- QUE LA MESTRA PUGUI ACOLLIR ELS INFANTS I LES FAMÍLIES DE FORMA INDIVIDUALITZADA.
- QUE ELS NENS I NENES DE FORMA AUTÒNOMA ENDRECIN LES SEVES PERTINENCES I PUGUIN SALUDAR PAUSADAMENT ELS COMPANYS/S.
- TROBAR A LES TAULES ACTIVITATS VARIADES QUE PUGUIN FER AUTÒNOMAMENT.
- QUE PUGUIN ESCOLLIR QUINA ACTIVITAT VOLEN FER.



# COM ENS ORGANITZEM A P3?

## ✓ ROTLLANA:

**ESPAI FONAMENTAL A L'AULA ON A PART DE TREBALLAR LES RUTINES DEL BON DIA, ES CREA UN VINCLE IMPORTANT ENTRE TUTORA I GRUP CLASSE. EN AQUESTES ESTONES S'EXPRESSEN SENTIMENTS, VIVÈNCIES... I MOLT SOVINT, ÉS EL PUNT DE PARTIDA DE LES ACTIVITATS QUE ES REALITZEN AL LLARG DEL CURS.**





# COM ENS ORGANITZEM A P3?

## ✓ DESDOBLAMENTS.

SÓN ESTONES EN LES QUALS PARTIREM EL GRUP EN DOS PER PODER ATENDRE MILLOR LA DIVERSITAT I FER UN TREBALL MÉS INDIVIDUALITZAT.

EN AQUESTS DESDOBLAMENTS TREBALLAREM:

\* LLENGUA.

\* MATES.

\* BUF I RESPIRACIÓ.

\* TRAÇ.

- DES D'UNA VESSANT LÚDICA I MANIPULATIVA.
- TOTS ELS INFANTS PASSARAN PER TOTES LES PROPOSTES.



# ✓ AMBIENTS.

## \* QUÈ SON ELS AMBIENTS?

**UNA ALTRA MANERA D'APRENDRE, ON L'INFANT ÉS EL CENTRE DEL SEU PROPI APRENTATGE, TRIANT EN FUNCIÓ DEL SEU INTERÈS I PREFERÈNCIA, D'ENTRE LES PROPOSTES/ACTIVITATS QUE L'ADULT HA PREPARAT DINS L'AULA.**

**ELS NENS PODRAN TROBAR :**

- **AMBIENTS TEMÀTICS ( EN UNA CLASSE PROPOSTES D'UN MATEIX TEMA)**
- **MICROAMBIENTS A L'AULA ( PROPOSTES VARIADES DINS LA CLASSE).**

- **CONSTRUCCIONS/MINIMONS: ESPAI ON EXPLOREN, CREEN, MANIPULEN I CONSTRUEIXEN AMB DIFERENTS MATERIALS. ÉS UN JOC LLIURE NO ESTRUCTURAT ON ES FAN REPRESENTACIONS DE MÓNS REALS O IMAGINARIS QUE CONVIDEN A FER JOC SIMBÒLIC.**



- **ATELIER: ESPAI PER FOMENTAR LA IMAGINACIÓ I LA CREATIVITAT A PARTIR DE LA MANIPULACIÓ I L'EXPERIMENTACIÓ LLIURE AMB DIFERENTS TÈCNIQUES I MATERIALS.**



- **EXPERIMENTACIÓ:** SÓN PROPOSTES ON ES FOMENTA L'EXPERIMENTACIÓ, LA DESCOBERTA, L'EXPLORACIÓ I L'OBSERVACIÓ.



- **AMBIENT LLUM:** ÉS UN ESPAI ON LA FOSCOR I LA LLUM APORTA ALS INFANTS INFINITES POSSIBILITATS D'APRENENTATGE.



- **AMBIENT DISFRESSA I MAQUILLATGE:** ESPAI ON ELS INFANTS TENEN OPORTUNITAT DE JUGAR A DISFRESSAR-SE I MAQUILLAR-SE. ALIMENTANT AIXÍ LA CREATIVITAT, LA IMAGINACIÓ I L'ENGINY.



- **JOC SIMBÒLIC:** ESPAI ON ELS INFANTS REPRESENTEN LA REALITAT QUE ELS ENVOLTA I AFAVOREIX L'EXPRESSIÓ ORAL, LLENGUATGE SIMBÒLIC, VERBAL I CORPORAL. LA CUINETA, EL SUPERMERCAT, METGES, RESTAURANT...



✓ ALTRES ACTIVITATS QUE REALITZEM DURANT LA SETMANA :

★ **LLENGUATGE PLÀSTIC.**

- \* 2 MESTRES A L'AULA.
- \* PINTOR/A. VIDA I OBRA.
- \* POTENCIEM PLÀSTICA CREATIVA.

PLANTEGEM PROPOSTES VARIADES, AMB MATERIAL I TÈCNIQUES DIVERSES AMB L'OBJECTIU D'ESTIMULAR HABILITATS CREATIVES. TENINT PRESENT QUE L'IMPORTANT NO ÉS EL RESULTAT FINAL, SINÓ EL PROCÉS.



✓ ALTRES ACTIVITATS QUE REALITZEM DURANT LA SETMANA :

## ★ PSICOMOTRICITAT

P3A: DIJOUS MATÍ  
P3B: DIMECRES MATÍ.

**CAL DUR:**

- VAMBES AMB VELCRO
- XANDALL
- MITJONS ANTILLISCANTS



✓ **ALTRES ACTIVITATS QUE REALITZEM DURANT LA SETMANA :**

## ★ **MÚSICA.**

**LA MÚSICA ÉS PRESENT A L'AULA CADA DIA PERÒ TENIM 1 HORA ESPECÍFICA ON ES TREBALLEN AUDICIONS, NOVES CANÇONS, DANSES I TOQUEM INSTRUMENTS, ACOMPANYATS SEMPRE DE LA LILA!**



✓ ALTRES ACTIVITATS QUE REALITZEM DURANT LA SETMANA :

★ **HORA DEL CONTE.**

**-Destinarem una estona setmanal a explicar contes "diferents".**

**-Biblioteca d'escola.**

**-Carpeta viatgera.**

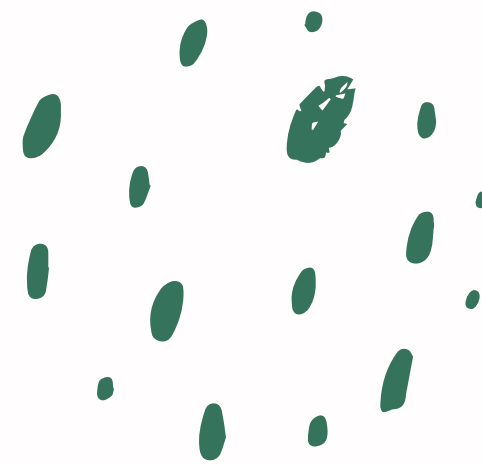






**ALTRES ACTIVITATS QUE REALITZEM DURANT LA SETMANA :**

**★ CONTES POPULARS-TEATRE.**



# ✓ MICROPROJECTE:

**UN MICROPROJECTE POT NÉIXER D'UNA SORTIDA, D'UN OBJECTE QUE PORTA UN INFANT, D'UN CONTE, D'UN DESCOBRIMENT A MICROAMBIENTS...  
PUNTS DE PARTIDA QUE ENS PERMETEN ESTIMULAR LA CURIOSITAT DELS INFANTS, MOTIVAR-LOS I, AIXÍ, AFAVORIR L'APRENTATGE DE LA DESCOBERTA DE L'ENTORN.**



PROJECTE CARGOL CURS 20-21

# ✓ LA CAIXA DE LA VIDA.

**Activitat individual de llenguatge oral a p3.**





# JUGUEM JUNTS.



**Activitat que ens permet jugar i interaccionar amb la classe veïna .  
D'aquesta manera donem importància al grup de p3. Relacionar-se amb  
el seu grup d'iguals per compartir les classes de p3 i el més important :  
les estones de joc.**



# ATENCIÓ A LA DIVERSITAT

✓ **2 HORES LA MESTRA D'EDUCACIÓ ESPECIAL.**

✓ **SESSIONS AMB 2 MESTRES A L'AULA.**

✓ **SESSIONS EN PETIT/MIG GRUP**

✓ **TREBALL COOPERATIU.**



# QUÈ CAL PORTAR?



**una ampolla d'aigua/cantimplora d'ús individual.**



**una bata amb beta cordada al davant.**

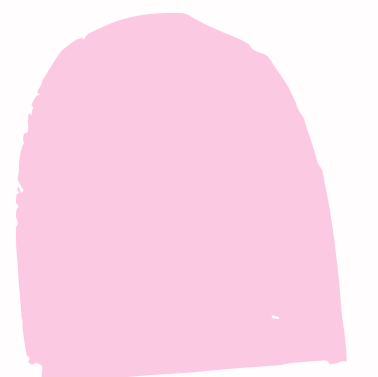


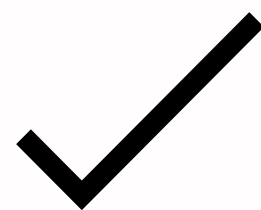
**una bosseta de roba, a dins un tovalló i una carmanyola amb un petit esmorzar. (RECOMANEM NO PORTAR SUCS, NI IOGURTS BEBIBLES)  
Dimecres dia de la fruita.**



# A TENIR EN COMPTE:

- **MENJADOR -APLICACIÓ QUÀLIA.**
- **PUNTUALITAT A LES HORES D'ENTRADA I SORTIDA.**
- **ROBA CÒMODE I MARCADA TOTA AMB EL NOM DE L'INFANT.**
- **ANIVERSARIS.**
- **NO ES POT REPARTIR INVITACIONS I FELICITACIONS DINS L'ESCOLA.**
- **COMUNICAR ABSÈNCIES, TRUCAR A L'ESCOLA SI L'ALUMNE NO HI ASSISTEIX.**
- **QUOTA DE MATERIAL: 105 €**
- **AUTORITZACIÓ EN CAS DE PRESA DE MEDICAMENTS.**

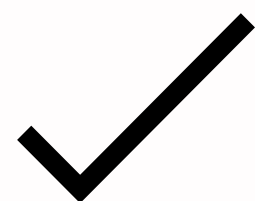




# ENTREVISTES

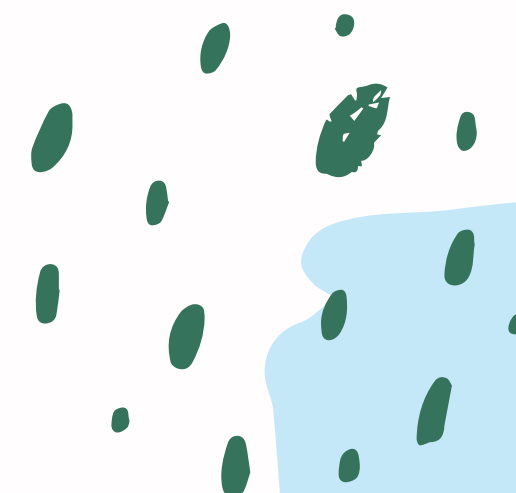


**Per demanar una entrevista amb la tutora caldrà trucar a l'escola. La mestra es posarà en contacte amb les famílies via telefònica i es donarà cita prèvia.**



# INFORMES I ÀLBUMS

- \* febrer**
- \* juny**





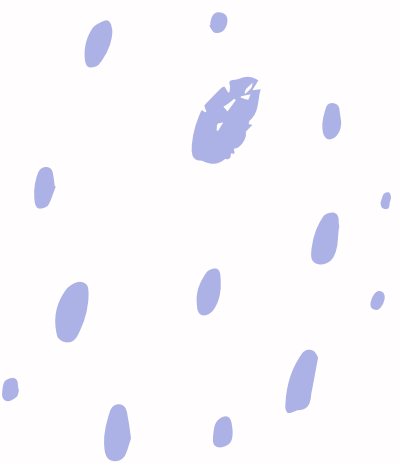


**A L'ESCOLA DISPOSEM D'UN BLOC ON PODREU TROBAR  
INFORMACIONS D'INTERÈS I ELS ENLLAÇOS ALS DIFERENTS  
CICLES:**

<https://agora.xtec.cat/esc-altasegarra-calaf/categoria/cicle-infantil>

**AL LLARG DEL CURS ANIREU REBENT VIA MAIL UN DOCUMENT  
AMB UNA SÈRIE DE LINKS DE FOTOS.**

# PRECS I PREGUNTES



Que comenci la màgia!



**MOLTES GRÀCIES!!**