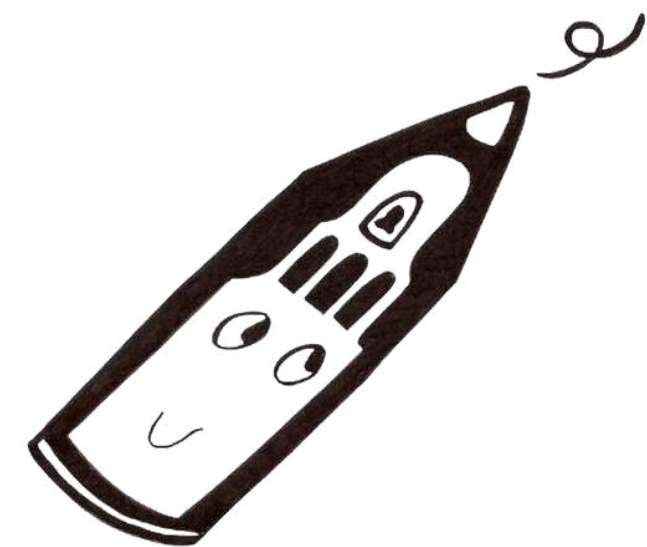


Us donem la benvinguda a 1r

# Cicle Inicial

Curs 2022-23



Escola Alta Segarra

# Tutores



Glòria  
Valls

1r A



Mireia  
Reig

1r B



Esther  
Ortiga

2n A



Anna  
Fullea

2n B

# ESPECIALISTES



Esteve Lleyda  
**MÚSICA**



Anna Campo  
**E.E.**



Gerard Castellana  
**E.F.**



Anna Massafrets  
**ANGLÈS**



Silvia Gangoellls  
**SIEI**



Jordi Boladeras  
**SUPORT**

# alumnat de 1r



1r A



1r B

# CALENDARI ESCOLAR



●	
●	NADAL :
●	22 DESEMBRE DEL 2022 AL 8 DE
●	GENER DE 2023
●	
●	SETMANA SANTA:
●	3 AL 10 D'ABRIL DE 2023
●	
●	FINAL DE CURS:
●	22 DE JUNY
●	

●	
●	FESTES LOCALS:
●	5 DE SETEMBRE
●	6 DE FEBRER
●	
●	DIES DE LLIURE DISPOSICIÓ:
●	31 D'OCTUBRE
●	9 DESEMBRE
●	7 FEBRER
●	2 MAIG
●	



# Sortides

## 1r trimestre

7 d'octubre  
TEATRE CASINO

4 de novembre  
Camí de l'Oli a Collbató

18 de novembre  
Mozartland a l'Ateneu

Visita als bombers

## 2n trimestre

1 de març  
Centre de  
recuperació de fauna  
de Vallcalent

finals de març  
Camina descalç

## 3r trimestre

23 i 24 de maig  
Colònies a Altafulla

juny  
-Teatre en anglès

# ÀREES

Llengua catalana

Llengua castellana

Llengua anglesa

Matemàtiques

Coneixement del medi natural

Coneixement del medi social

Educació física

Educació en valors socials i cívics

Educació artística: visual i plàstica, música i dansa



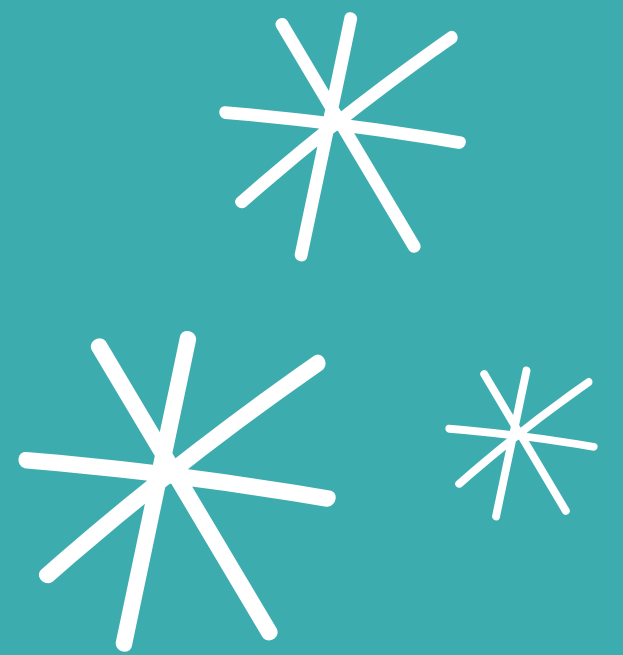
QUÉ TREBALLEM I  
COM HO FEM?



# LLENGÜES



- Dominar la lectura.
- Ser capaç d'expressar-se correctament.
- Dominar l'ortografia treballada.
- Perfeccionar el traç i la grafia.



# Apadrinament lector



# Animació a la lectura





Biblioteca

Maleta viatgera



# MATEMÀTIQUES



## PROJECTE INNOVAMAT

4 sessions setmanals:

- 2 de laboratori de nombres
- 1 d'aventures
- 1 de plataforma digital



AVUI PARLAREM DE FER...

# MATEMÀTIQUES

PÀNIC



ÉS MOLT  
DIFÍCIL!

AVORRIMENT



MEMORITZAR  
MOLT ...

REBUIG



JO  
SOC  
DE



# CONeixEMENT DEL MEDI

Treballarem l'àrea de forma competencial, vivencial i experimental. Treballant temes propers a l'entorn de l'alumnat a través de projectes, i preguntes-reptes. Tenint en compte els coneixements previs.

Com cada curs, es treballarà l'Eix temàtic amb el tema triat amb tot l'alumnat.



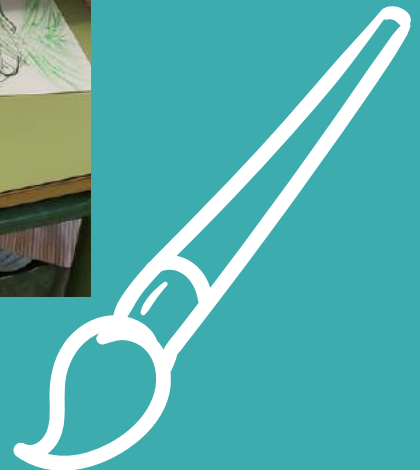
# MICROAMBIENTS



Són propostes/activitats atractives on els infants trien lliurement en funció del seu interès.




artístics  
tecnològics  
construcció





SISENA HORA



- 
- Hora del conte
  - Expressió oral en anglès
  - Racons: de llengua, matemàtics i artístics



# ATENCIÓ A LA DIVERSITAT

Entenem per diversitat el conjunt de característiques, capacitats i necessitats que presenta cada alumne en particular.

- Desdoblaments.
- Reforços dins i fora de l'aula.
- Racons.
- SIEI (Suport intensiu per a l'escolarització inclusiva)

# TREBALL COOPERATIU

A Cicle Inicial és una eina que ens serveix per treballar la cohesió de grup, i aprendre a treballar en equip per aconseguir un objectiu comú. Això fomenta l'ajuda entre iguals.

# AVALUACIÓ

Canvi de mirada

Xarxa de Competències  
Bàsiques

L'alumne és el protagonista del seu aprenentatge. No només ens basem en els resultats finals, sinó que l'important és el procés. Per tant, l'assaig error forma part del seu aprenentatge

## ENTREVISTES



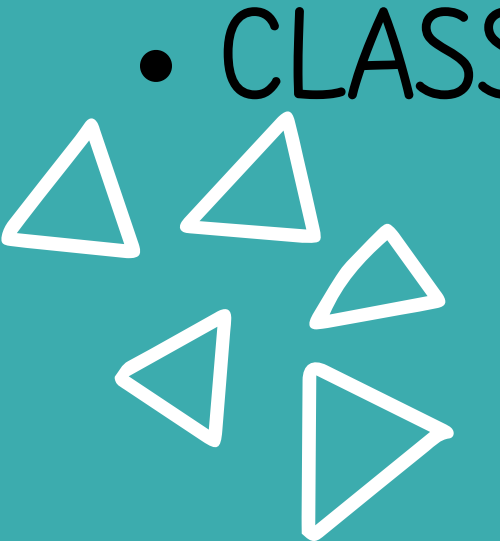
- Es convoca a través de l'AGENDA.
- Tant els pares com els mestres poden sol·licitar fer una entrevista, sempre que es cregui convenient.

## INFORMES

- Es donaran 3 informes al llarg del curs:
- Nadal.
  - Setmana Santa.
  - Juny (final de curs).








# Deures


- Els nens/es s'emporten feines i informacions en una carpeta.
  - Els deures es donaran entre 1 o 2 cops per setmana.
  - CLASSROOM.
- 

# Agenda i carpeta


- És un mitjà de comunicació entre la família i l'escola.
- Sempre s'ha de signar quan es rebi una nota.
- Cal revisar l'agenda i la carpeta cada dia.
- En cas de quedar-se al menjador comuniquem-ho a la mestra via agenda i a la APP.

# Recomanacions


-  Puntalitat en les entrades i sortides.
-  Comunicació d'absències i retards a l'agenda.
-  Faltes i retards injustificats en comuniquen a l'informe trimestral.
-  La bata es posarà només per activitats plàstiques, però cal dur-la i ha de tenir el nom i la beta posats.
-  No es poden portar diners, joguines, llatinadures ni aparells electrònics.



Cal comunicar qualsevol canvi d'adreça i/o telèfon, i també cal notificar o modificar els canvis, en el cas que el vostre fill/a tingui alguna al·lèrgia.



Revisar el cap dels nens/es quan es passa la circular de polls.



Ús carmanyola o altres embolcalls.



No es pot repartir cap invitació ni postals de Nadal si no són per tots els companys i companyes.



# ALTRES INFORMACIONS

Pla educatiu d'entorn

Pla català  
de l'esport

Xerrades i tallers

Concursos



# WEB

<https://agora.xtec.cat/esc-altasegarra-calaf/>



# BLOC



<https://agora.xtec.cat/esc-altasegarra-calaf/categoria/cicle-inicial/>

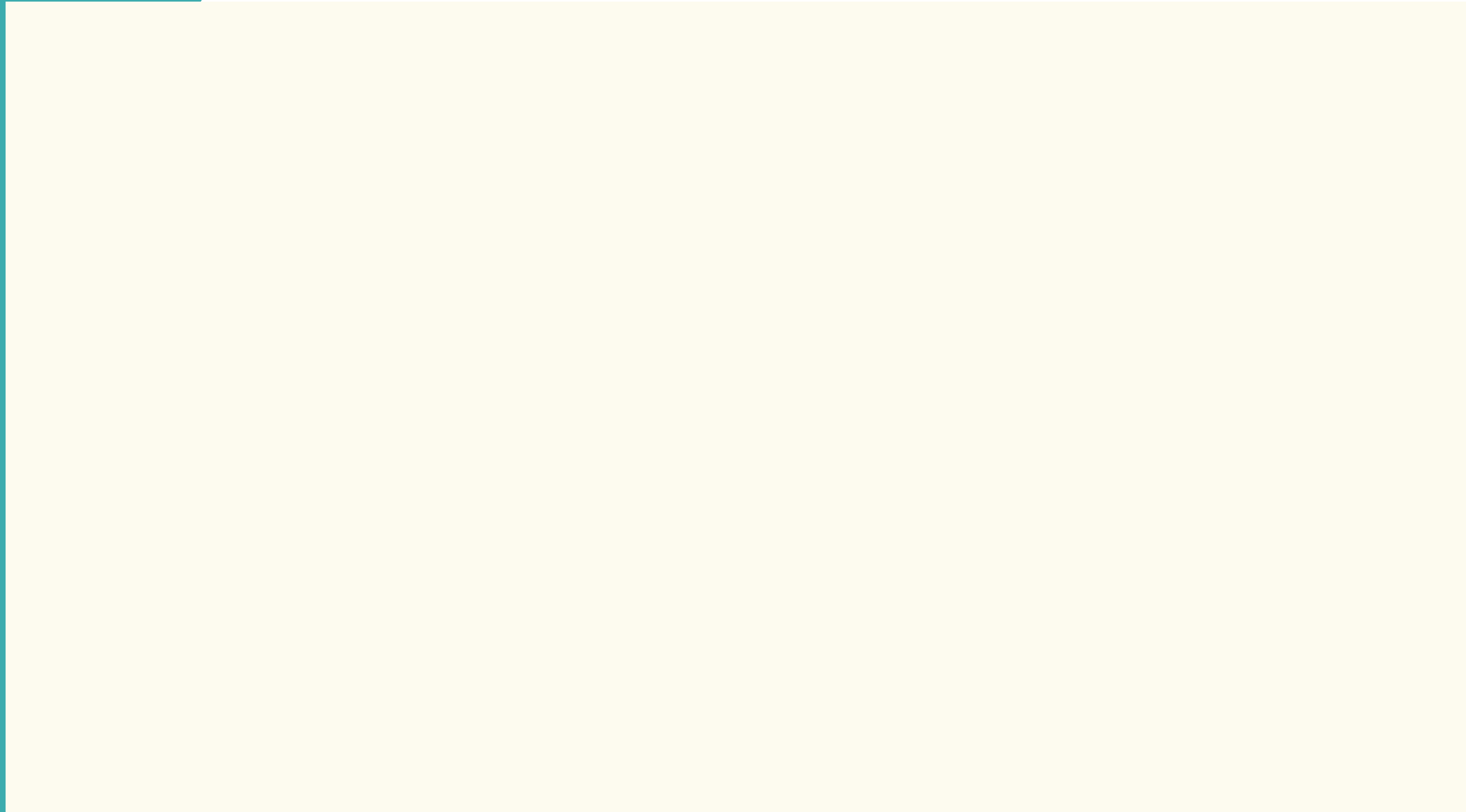


# EL DIA A DIA A L'AULA:



VÍDEO





# Moltes gràcies per la vostra atenció

Per un curs planer, sense confinaments i veient els somriures desdentegats que tant ens agraden.

