

PLA DE FUNCIONAMENT MENJADOR

CURS 2021/22

En el present document es redacta el Pla de Funcionament del Menjador de l'Escola Alta Segarra de Calaf d'aquest curs 2020-21. El servei es cogestiona entre l'AFA del centre i la Cooperativa de Lleure Quàlia. Aquest curs, de nou, caldrà tenir en compte algunes mesures COVID, encara força estrictes, que es redacten a continuació.

A grans trets les mesures que recomanen són:

- Mantenir els grups bombolla de la pròpia escola. Per donar resposta a aquesta recomanació, des del menjador hi haurà una taula per cada grup classe. D'aquesta manera, podrem mantenir els grups estables però no podem garantir els grups bombolla ja que per espai i horaris és inviable. També identificarem el lloc on ha de seure cada nen per tal que cada dia sigui al mateix lloc, i hi haurà com a mínim una cadira de distàncies entre persones de grups de convivència diferents.

- Fer dos torns de menjador per tal d'esponjar l'afluència. Com ja sabeu, el nostre menjador ja funcionava amb dos torns.

- Rentat de mans a l'entrar i sortir del menjador.

- Entrada i sortida esglaonada del menjador i per portes diferents si és possible. Com veureu, en el present document plantejarem horaris diferenciats per cada grup amb la fi de complir amb aquesta recomanació. Aquests horaris han estat treballats amb la direcció de l'escola per tal de facilitar el funcionament d'ambdós, escola i menjador.

- Mantenir professionals amb grups estables. Com ja sabeu, anteriors anys cada curs o cursos tenia un referent, i aquest any seguirem mantenint un professional de referència disminuint els contactes.

- Disminuir la participació dels nens i nenes a l'hora del servei. Això malauradament implica la disminució de l'autonomia que havíem potenciat durant aquest temps. Aquest curs, es permet la manipulació d'estris comuns, i per tant, els infants poden tornar a servir-se l'aigua i ajudar amb tasques del menjador.

- No fer ús de material reutilitzable, com són els tovallons de roba. Així doncs, aquest any no caldrà portar tovalló individual i es mantindrà el tovalló de paper.

- Evitar les aglomeracions en espais petits. Per això, de moment aquest any, un cop més, no podem oferir l'espai de rentat de dents.

- Desinfecció i ventilació. Es ventilarà i desinfectarà abans del primer torn, entre torn i torn i al finalitzar el segon torn.

I per últim, a l'escola torna la sisena hora i això implica la reducció de mitja hora del servei de menjador, fet que suposa, que l'horari serà de 13h a 15h. El preu del cost del menjador serà de 6'15 euros al dia i de 4,20€ pels docents del centre.

A continuació us especificuem:

1. Entrades i sortides.
2. Torns
3. Distribució de l'estona d'esbarjo.
4. Funcionament del menjador
5. Distribució de professionals.
6. Mesures Covid-19.
7. Menú

A mesura que surtin noves mesures o recomanacions, actualitzarem el document i us el farem arribar de nou, doncs per tots és sabut, que aquesta situació és encara canviant.

1. Entrades i Sortides.

L'entrada i sortida de l'alumnat a l'hora del menjador es realitzarà tenint en compte els horaris i portes d'accés pautats per l'escola:

Totes les entrades es realitzaran per la porta sud del menjador i totes les sortides es realitzaran per la porta nord del menjador.

EDUCACIÓ INFANTIL

Les monitores són les encarregades d'anar a buscar els alumnes a les seves classes. Els infants per desplaçar-se per l'escola han d'anar amb mascareta, d'aquesta manera quan els anem a buscar ja estaran preparats. L'horari és el següent:

12.50h	P3
12.55h	P4
13.00h	P5

D'aquesta manera no es trobaran entre cursos i tampoc amb la sortida de la resta d'alumnes del centre. El desplaçament des del menjador fins al pati d'infantil es farà per dins de l'escola. Durant el pati, caldrà que els infants vagin amb mascareta perquè hi conviuen diferents grups.

La tornada a l'escola la realitzarem des del pati d'educació infantil, cada alumne a la seva classe. Sense haver de travessar l'escola.

A E. Infantil, hi haurà una monitora vetlladora per acompanyar els infants amb Necessitats Educatives especials. Serà la Beatriz.

EDUCACIÓ PRIMÀRIA

Els alumnes de primària ens arribaran des de diferents espais de l'escola i en diferent horari.

13.00h	PRIMER - Baixen per les escales principals i van directe al menjador.
13.00h-13:05h	TERCER - Baixen per les escales del fons i travessen el passadís del menjador. Una monitora els estarà rebent a la porta d'entrada del pati. Una vegada al pati, s'esperaran a la zona de taules cinc minuts per evitar creuar-se amb l'entrada de primer. A les 12:35 entraran al menjador.
13.00h	CINQUÈ – Baixaran darrere primer. Es dirigiran al pati pista i esperaran al seu torn.
13:10h	SEGON – Baixarà per les escales principals i s'aniran directament al pati de cycle inicial i esperaran el seu torn.
13:10h	QUART – Baixen per les escales del fons i travessen el passadís del menjador. Una monitora els estarà rebent a la porta d'entrada del pati. Es dirigiran al pati pista i esperaran el seu torn.
13:10h	SISÈ – Baixaran darrere segon. Es dirigiran al pati pista i esperaran al seu torn.

TORNADA:

15.00h	PRIMER – Una monitora els acompanyarà a la porta d'entrada amb la resta d'alumnes que arriben de casa.
15.00h	TERCER – Pugen per les escales del fons (Sala blava)
15.00h	CINQUÈ – Pugen darrere primer.
15.10h	SEGON – Pugen per les escales principals.
15.10h	QUART – Pugen per les escales del fons (Sala blava)
15.10h	SISÈ – Pugen darrere segon.

2. Tornos.

Després d'haver rebut les mesures higièniques i de seguretat que hem de realitzar durant el servei de menjador, necessitem un marge de 10 min per tal de garantir la desinfecció i la ventilació de l'espai. D'aquesta manera, la distribució dels tornos quedarien reflectits de la següent manera:

1r TORN						
13.00 a 13.50h	P3	P4	P5	1r	2n	Ariadna, Isabel, Rosa, Vane i Beatriz (vetlladora)
13.50 a 14.00h	Desinfecció i ventilació				Rosa	
2n TORN						

14h a 15h	3r	4rt	5è	6è		(Vane) Aida i Gemma
-----------	----	-----	----	----	--	---------------------

3. Distribució estona d'esbarjo.

Els patis quedaran repartits de la següent manera:

PATI ED. INFANTIL	P3, P4, P5	<i>Ariadna i Isabel</i>
PATI CICLE INICIAL	1r, 2n	<i>Vane</i>
PATI PISTA	3r, 4rt, 5è i 6è	<i>Aida i Gemma</i>

4. Funcionament Menjador.

- Tots els alumnes es trobaran la taula posada i amb el primer plat servit. A mida que vagin acabant, la monitora amb el carro els hi anirà servint el segon plat i els postres. La mateixa monitora els hi recollirà el primer plat brut. Un cop hagin acabat, el segon plat, el plat de postres i el got l'hauran de deixar a la taula de recollida. Es rentaran mans i es dirigiran al pati corresponent.
- Els alumnes que hagin d'anar al pati d'educació infantil, un cop hagin acabat de dinar, s'esperaran i per grupets es dirigiran acompanyats d'una de les monitores d'infantil al pati d'infantil. La resta d'infants, podran anar sortint a mesura que vagin acabant als seus patis corresponents. Sortirà la monitora de 1r i 2n al pati amb els infants, i un cop siguin tots a fora entraran els infants de 3r a 6è.
- És **OBLIGATORI (des de 1r a 6è)** l'ús de mascareta durant l'estona del pati de menjador. Per tant, des de l'arribada fins a la sortida hauran de dur la mascareta posada tret durant el moment de menjar. A l'hora del pati, també caldrà portar la mascareta posada.
- Cada infant fixe tindrà el seu lloc marcat a la taula amb el seu nom. Els esporàdics els afegirem amb el seu grup estable, en cas de no tenir suficient espai amb taules individuals afegides.
- En la mesura del possible, demanem que pugueu fer les inscripcions prèvia al menjador i reduir al màxim la compra esporàdica, per facilitar el funcionament i distribució esmentats en el document.
- No es farà ús de tovallons de roba ni tovallols individuals per rentar-se les mans ni es podrà realitzar el rentat de dents. **NO CAL PORTAR TOVALLÓ, NI TOVALLOLA, NI RESPALL NI PASTA DE DENTS.** Només els infants d'educació infantil portaran una bata.
- Es disposarà de joguines que es desinfectaran diàriament.
- De moment **NO** es permetrà oferir dinar als pares.

- Forma de pagament: El preu del menjador serà de 6.15€. El pagament es pot realitzar a través de rebut bancari fent el registre i inscripció per l'aplicatiu de Quàlia.

5. Distribució de monitoratge.

	13:00h	13:00 a 14.00h	14.00 a 14.40h	14.40 a 14.50h	14.50h
ARIADNA	Recollida aula	Atenció infants	Pati ed. infantil		Retorn
BEATRIZ	Recollida aula	Atenció infants NEE	Pati ed. infantil		Retorn
ISABEL	Recollida aula	Atenció infants	Pati ed. infantil		Retorn
VANE	Menjador	Atenció i servei infants	Pati cicle inicial		Retorn 2n i 3r
GEMMA	Assistència porta principal	Pati pista		Atenció i servei infants	Neteja
AIDA	Pati pista		Desinfecció	Atenció infants	Retorn
ROSA	Ajuda bates	Servir infants	Ajuda Aida	Cuina	Retorn 1r
MERCÈ	Cuina				

6. Mesures Covid-19.

- La coordinació disposarà del control de traçabilitat: control diari d'assistència i plànol de la distribució en les taules.
En tot cas, l'AFA i Quàlia serà responsable del servei organitzat.
- Obligatorietat de mascareta durant tota la jornada.
- Els monitors realitzaran rentat de mans sovint.
- Garantirem les mesures higièniques i seguretat al màxim possible:
 - Mascareta
 - Rentat de mans continu (amb aigua i sabó i també amb gel desinfectant)
 - Intentarem recordar les distàncies de seguretat entre infants.
 - Juguines que puguem tenir les desinfectarem diàriament.
 - Les monitores seran encarregades de servir menjar.
 - Davant qualsevol símptoma activarem protocol.
- En cas de presència d'alguns dels símptomes determinats pel llistat de símptomes del departament de salut i del departament d'educació, s'activarà el següent protocol d'actuació:
 1. Aïllarem l'alumne a l'aula de tutoria de 3r (espai proporcionat per l'escola) amb una monitora.

2. Trucarem a la família i a la directora.
3. La família ha de venir a buscar a l'alumne amb la màxima celeritat possible.
4. La coordinadora facilitarà el control de traçabilitat i es posarà en contacte amb els afectats, si és necessari.



MENÚ GENERAL SETEMBRE

DILLUNS		DIMARTS		DIMECRES		DIJOUS		DIVENDRES	
13 ESPIRALS AMB SALASA DE TOMÀQUET I OREGNA PATAT D'OLOT AL FORN AMB ENCIAM I PASTANAGA FLAM PA BLANC		14 AMANIDA D'ESTIU AMB ENCIAM, TOMÀQUET, FRUITA DE TEMPORADA I OLIVES ARRÒS MAR I MUNTANYA PLÀTAN PA INTEGRAL		15 CREMA DE CARBASSÓ AMB PEIXETS DE PA PINXO DE POLLASTRE AL FORN AMB ENCIAM I OLIVES PRUNA PA BLANC		16 AMANIDA DE LLENTIES ECO TRUITA DE PATATA I CEBA AMB TOMATA AMANIDA IOGURT NATURAL A GRANEL PA INTEGRAL		17 MONGETA I PATATA AL VAPOR AMB OLI D'OLIVA PEIX FRESC AMB CEBA I PASTANAGA AL FORN PRÉSSEC PA BLANC	
20 PURÉ DE PATATA AMB FORMATGE GALL DINDI AL FORN AMB VERDURETES SALTEJADES PLÀTAN PA BLANC		21 ARRÒS FRED TRES COLORS LLONGANISSA AMB PATATES RÚSTIQUES AL FORN PRUNA PA INTEGRAL		22 CREMA DE VERDURES AMB PEIXETS DE PA PEIX FRESC FORN AMB CARBASSÓ I CEBA AL FORN MELÓ PA BLANC		23 BROTS VERDS AMB ENDIVIA I POMA FRUITS SECS FIDEUÀ DE PEIX PRÉSSEC PA INTEGRAL		24 EMPEDRAT DE MONGETES SEQUES ECO AMB ALFABREGA OUS DURS AMB SALSA DE TOMÀQUET I CEBA POXADA IOGURT NATURAL A GRANEL PA BLANC	
27 CREMA VICHYSOISSE AMB PEIXETS DE PA PAELLA DE VERDURES I DAUS DE GALL DINDI POMA PA BLANC		28 ENCIAMS VARIATS AMB COGOMBRE I MANGRANA MANDONGUILLES MIXTES A LA JARDINERA PERA PA INTEGRAL		29 ENSALADILLA AMB LACTONESA HAMBURGUESA DE POLLASTRE AMB ALBERGININIA ARREBOSADA PLÀTAN PA BLANC		30 AMANIDA DE PASTA PEIX FRESC AMB CEBA I PASTANAGA AL FORN IOGURT NATURAL A GRANEL PA INTEGRAL			

- PRODUCTES ECOLÒGICS
- VARIETAT DE PEIX BLAU
- VARIETAT DE FRUITA FRESCA D'EMPORADA
- ECONOMIA SOCIAL
- VERDURES DE TEMPORADA
- PRODUCTES INTEGRALS (PA, PASTA, ARRÓS)

TOTS ELS MENÚS INCLOUEN PA

ELS NOSTRES PROVEÏDORS DE PA, FRUITA, PEIX, VERDURA, LÀCTICS I CARN SÓN DE PROXIMITAT (KM0).

LA FRUITA ES POT CANVIAR SI NO ESTÀ AL SEU PUNT ÒPTIM DE MADURACIÓ.



Declaració responsable per a treballadors de l'AMPA Escola Alta Segarra

en el marc de la crisi sanitària per la COVID-19

La persona _____ amb DNI _____

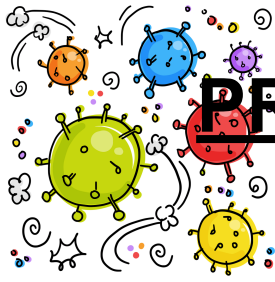
Declaro que la persona que realitza el servei d'acollida i/o guarderia, menjador i extraescolars:

- No ha presentat símptomes compatibles amb la malaltia COVID-19 o qualsevol altre quadre infecció en els últims 14 dies (febre, tos, dificultat per respirar, problemes digestius,...).
- No ha estat positiu ni ha conviscut amb persones que siguin o hagin estat positives en els últims 14 dies.
- No té coneixement d'haver estat en contacte estret amb cap persona que hagi donat positiu ni que hagi tingut simptomatologia compatible amb la malaltia, a una distància inferior a 2 metres durant un temps mínim de 15 minuts, en els últims 14 dies.
- Que en cas de tenir febre o presentar algun símptoma compatible amb la malaltia no realitzarà la tasca.
- Que seguirà les indicacions d'higiene i prevenció indicades per l'entitat.

La persona signant declara que les informacions que ha donat són verídiques, que coneix la obligació d'informar a l'entitat de l'aparició d'algun símptoma i que es compromet a notificar a l'entitat qualsevol canvi en la situació declarada.

I per això signa la present declaració a data _____

(Signatura)



PROTOCOL COVID-19

ALUMNE AMB SÍMPTOMA:

ACTIVEM PROTOCOL:



Aïllem l'alumne a l'aula tutoria amb la monitora (DAVANT SALA GROGA)



A l'entrar posem una mascareta quirúrgica nova a l'alumne i la monitora.



En cas que el nen no pugui mantenir la mascareta posada (en cas de vòmit, ofegar-se,...) Li traurem. La monitora haurà de posar-se una FFPP2, pantalla i bata quirúrgica.



La coordinadora truca a la família i a la directora



La família ve a recollir a l'alumne i s'han de posar en contacte amb el CAP.



La monitora es desfà de tot el material, es desinfecta i torna al seu lloc.



La Gestora COVID – Marta Grau es posarà en contacte amb la coordinadora i es procedirà tal com ens indiquin.