

# PLA D'OBERTURA ESCOLA ERNEST LLUCH

JUNY DE 2020 - FASE 2

## ED. INFANTIL P-3, P-4 I P-5

Es continuaran enviant les propostes telemàtiques.

Hi haurà acollida d'alumnes **VOLUNTÀRIA** entre les 9h i les 13h del matí (Horari d'entrada i sortida variable segons protocol d'entrada esglaonada).



Aquest servei només és per a **famílies amb treball presencial no flexible** (caldrà signar **declaració autoresponsable**).

**MOLT IMPORTANT** llegiu les mesures de seguretat a tenir en compte.

## ED. PRIMÀRIA DE 1R A 5È

Es continuaran enviant les propostes telemàtiques.

Una tutoria en petit grup ( mig grup ).

Entrevistes individuals amb cita prèvia.

Les **tutores i els tutors informaran** a les famílies del **dia i l'hora**, així com de les **condicions** en que es realitzaran aquestes tutories.



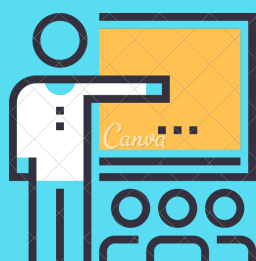
## ED PRIMÀRIA 6È

Es continuaran enviant les propostes telemàtiques.

Dues tutories grupals (mig grup).

Entrevistes individuals amb cita prèvia.

Les **tutores informaran** a les famílies del **dia i hora**, així com de les **condicions** en que es realitzaran aquestes tutories.



## MESURES DE SEGURETAT PER A TOTHOM.

**Requisits per poder venir a l'escola .**

Absència de simptomatologia de COVID o de qualsevol altre quadre infecció (febre, tos, malestar, diarrea,...), no haver estat positiu durant els 14 dies anteriors, no haver estat en contacte amb algun positiu els 14 dies anteriors i tenir el carnet de **vacunes al dia**.

Que l'infant no presenti malalties cròniques complexes (respiratòries, cardíaques, diabetis,...).

**Entrades i sortides.**

Es faran **esglaonades**. Només pot acompanyar el nen/a una persona i les **famílies no podran entrar al centre**.

**Els/les alumnes hauran de mantenir una distància entre ells/elles de 2 metres**, per tant les activitats seran individuals. El material també serà individual.

Es farà **ús de mascareta** en cas de no poder garantir les mesures de distanciament.

Pla elaborat seguint les instruccions per a l'organització de l'obertura dels centres educatius del Departament d'Educació.