

FORMACIÓ PER A PROFESSIONALS DE

L'ARBORICULTURA



ESCOLA FORESTAL CASA XIFRA

 Generalitat
de Catalunya

ESCOLA FORESTAL CASA XIFRA

A l'Escola Agrària Forestal oferim un itinerari de formació contínua per a professionals que treballin en l'arboricultura. Aquest itinerari està dividit en dos blocs, un de coneixements generals sobre arboricultura, i reconeixement d'espècies arbòries, i l'altre sobre tècniques de treball, que inclou diferents nivells de grimpada. Hi ha cursos que requereixen de formació prèvia i/o haver realitzat el curs de nivell anterior. Aquesta **proposta és dinàmica** i a final d'any publiquem la **oferta de l'any següent on pots trobar novetats a part dels cursos que oferim de forma periòdica.**

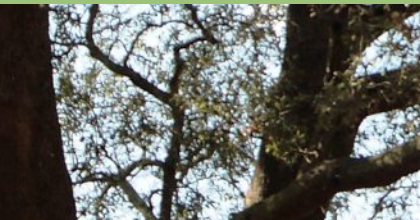
A l'escola sempre hem apostat per a fomentar el coneixement de l'arbre i la gestió d'arbrat urbà de forma respectuosa i amb finalitats no productives. L'any 2006 vam iniciar formacions en arboricultura i al 2011 de trepadors, des de l'any 2019 els nostres cursos estan validats per la Comissió de Formació de la Asociación Española de Arboricultura (AEA) i per tant són reconeguts i admesos per a les certificacions europees (ETT, ETW).

La nostra oferta inclou formació de tècniques de treball amb motoserra des de l'any 1996 i som centre formador i examinador reconegut per European Forestry and Environmental Council (EFESC) des de 2016.

	Itinerari arboricultura	Periodicitat	Itinerari grimpada	Periodicitat	Itinerari motoserra	Periodicitat
BÀSIC	Introducció a l'arboricultura	Anual	Grimpada I	Anual	Motoserra per jardiners	2 per any
	Reconeixement d'espècies	Anual			ECC1	2 per any
	Poda per a professionals	Anual				
MITJÀ	Arrels i plantació	Cada 2 anys	Grimpada II	Cada 2 anys	ECC2	2 per any
	Biomecànica en arbres urbans	Cada 3 anys	Rescat aeri bàsic		Motoserra per emergències	Anual
	Arboricultura i biodiversitat urbana	-				
AVANÇAT	Carrers arbrats	Cada 2 anys	Grimpada amb motoserra	Cada 3 anys	ECC3	Cada 2 anys
	Anàlisi de risc de l'arbrat urbà	-	Rescat aeri avançat		ECC4	
	Carrers arbrats, anàlisi i disseny	-				

1 INTRODUCCIÓ A L'ARBORICULTURA

15h

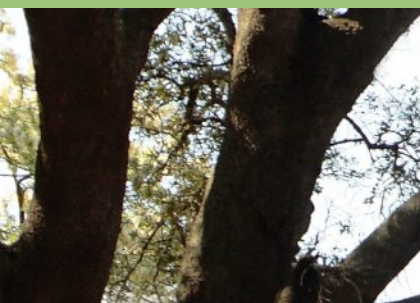


Visió general d'una activitat professional basada en el coneixement de l'arbre i l'entorn urbà.

Aquest curs és essencial per a iniciar-se en l'arboricultura urbana i l'itinerari formatiu que presentem.

2 RECONeixEMENT D'ESPÈCIES ARBÒRIES

24h




Aporta coneixements sobre com són i com funcionen els arbres, per poder distingir els seus trets característics principals que ens permetran reconèixer-los i identificar-los.

Curs eminentment pràctic que es farà a les instal·lacions de l'escola principalment però també inclourà una vista a jardins externs per ampliar el nombre d'espècies.

3 PODA PER A PROFESSIONALS DE LA JARDINERIA

30h




L'objectiu és ajudar a la resolució dels conflictes entre arbres i persones, que els professionals a partir d'una comprensió profunda de l'arbre i de les possibilitats de la poda puguin plantejar solucions tècniques, respectuoses i viables.

Es farà a través de sessions teòriques i sessions pràctiques de poda segura i productiva.

4 BIOMEcÀNICA DELS ARBRES URBANS

21h



La biomecànica és un aspecte clau per a la gestió i avaluació de l'arbrat urbà. L'estat de l'arbrat pot ocasionar molèsties i inconvenients cap al ciutadà però també beneficis. Es farà èmfasi als riscos i als mètodes d'avaluació de l'arbrat per a poder reconèixer un arbre que pot ser perillós. El curs inclou 5 hores pràctiques amb demostracions instrumentals.

5 ARRELS I PLANTACIÓ D'ARBRAT

15h



Les arrels és la part més desconeguda de l'arbre i alhora és la base per al seu desenvolupament.

Partirem del coneixement actual de les arrels al medi urbà, la seva arquitectura, funcions i factors limitants. Avaluarem l'entorn on els plantem, tècniques i condicions ja que la majoria dels problemes dels arbres urbans tenen el seu origen en el subsòl.

6 AVALUACIÓ DE L'ARBRAT: EL MÈTODE ARCHI

21h



El mètode ARCHI és una eina de diagnòstic visual per avaluar el declivi i l'estat dels arbres i per tant la capacitat de resposta i resiliència d'aquests.

Aprendrem a llegir l'arquitectura de l'arbre, els símptomes lligats al decaïment i els lligats als mecanismes de defensa de l'arbre i a través d'una clau dicotòmica podrem identificar en frondoses i coníferes arbres sans, arbres estressat

7 ARBORICULTURA I BIODIVERSITAT URBANA

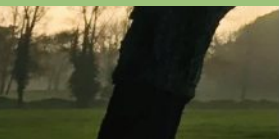
21h



Introducció al concepte de biodiversitat i als elements o condicions que hi influeixen. Avaluació de l'arbrat urbà en funció d'aquesta.

8 ANÀLISI DEL RISC DE L'ARBRAT URBÀ

15h

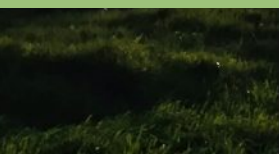


Aprofundiment en l'avaluació de l'arbrat en quan estat sanitari i a símptomes de declivi o decaïment per a la diagnosi del risc respecte l'entorn.

21h

9 CARRERS ARBRATS: ANÀLISI I DISSENY

20h



Aprofundiment en l'avaluació de l'arbrat en quan estat sanitari i a símptomes de declivi o decaïment per a la diagnosi del risc respecte l'entorn.

21h

La **grimpada** és una tècnica de treball en alçada a l'arbrat. Aquesta tipologia de treballs tenen un riscs que es poden minimitzar amb tècniques adequades (avaluació, poda, sustentació...).

10 GRIMPADA NIVELL I

12h



Es repassarà conceptes bàsics i d'observació per proposar actuacions que respectin al màxim la biologia dels arbres i es practicarà tècniques d'ascens, descens i desplaçaments en horitzontal a la capçada de l'arbre, sempre amb seguretat i el màxim respecte al l'arbre.

11 GRIMPADA NIVELL II

24h



Es repassarà conceptes bàsics i d'observació per proposar actuacions que respectin al màxim la biologia dels arbres i es practicarà tècniques d'ascens, descens i desplaçaments en horitzontal a la capçada de l'arbre, sempre amb seguretat i el màxim respecte a l'arbre.

12 GRIMPADA AMB MOTOSERRA

14h



Especialització en tècniques de grimpada per a l'ús de la motoserra dalt l'arbre. Destinat a grimpadors que vulguin millorar en les tècniques en l'ús de serra mecànica a dalt de l'arbre per aportar el màxim control, seguretat al grimpador i al seu entorn.

13 RESCAT ÀERI BÀSIC

18h



Introducció al rescat dalt de l'arbre en cas d'emergència, tan en grimpada com en treballs amb plataforma.

21h

14 RESCAT ÀERI AVANÇAT

18h



Especialització en tècniques de grimpada i perfeccionament en el rescat dalt de l'arbre en cas d'emergència.

21h

Ús de la motoserra

L'objectiu principal dels cursos és el de incrementar la seguretat del treballador forestal en l'ús de la motoserra i també millorar-ne la seva eficiència.

En el cas dels cursos de preparació per a les certificacions el professorat és certificat per EFESC i treballarà individualment amb l'alumne seguint els criteris del carnet europeu d'operador de serra mecànica.

PREPARACIÓ PER A LA CERTIFICACIÓ EUROPEA DE MOTOSERRA (15, 16 I 17)

NIVELL ECC 1

Manteniment i l'ús de la motoserra i els treballs de trossejat.

NIVELL ECC 2

Tala d'arbres petits, fins a 380 mm de diàmetre, i arbres inclinats o penjats. Pràctica de l'ús segur de les eines per aixecar, apilar, voltejar i manipular la fusta.

NIVELL ECC 3

Tala d'arbres mitjans i grans, a partir de 380 mm de diàmetre.



18 TREBALL DE MOTOSERRA EN EMERGÈNCIES

28h



Tècnica i pràctica en l'ús de la motoserra en situacions d'emergència, sempre des del punt de vista de la seguretat. Es treballarà de forma individualitzada amb els alumnes en situacions assimilables a la realitat seguint els criteris del carnet europeu d'operador de motoserra.

19 MOTOSERRA PER A JARDINERS

18h



L'objectiu del curs és fer una primera aproximació a la motoserra i a millorar les tècniques d'aquelles persones que ja la utilitzen en la seva feina. També al treball amb seguretat i el manteniment correcte de la màquina així com al trossejat.

Adreçat a persones que utilitzen la motoserra en la seva feina com ara jardiners, personal de manteniment i altres oficis que no requereixen tècniques d'abatiment d'arbres.

FORMACIÓ PER A PROFESSIONALS DE L'ARBORICULTURA

ESCOLA FORESTAL CASA XIFRA



972 841 765
formaciocontinua.stacoloma@gencat.cat

Professors experts col·laboradors

Itinerari arboricultura i grimpada

Cesc Balanzó
Gerard Passola
Josep Selga
Cesc Vilarrubias

Itinerari certificació ECC

Eduardo Alfaro
Marc Garfella
Joan Hernández
Josep Plasència

Homologat o reconegut per:

