

L'ESCOLA AGRÀRIA D'ALFARRÀS

L'Escola Agrària d'Alfarràs és un centre públic que forma part de la xarxa d'escoles del Servei de Formació Agrària del Departament d'Agricultura, Ramaderia, Pesca i Alimentació de la Generalitat de Catalunya. L'Escola Agrària d'Alfarràs té com a finalitat oferir una formació integral i de qualitat en els àmbits hortofructícoles, de la mecanització agrària i la comercialització de productes agroalimentaris. Amb més de quaranta anys d'experiència treballant amb formació amb grups reduïts d'alumnes, ofereix una formació professionalitzadora i eminentment pràctica.

L'ESCOLA AGRÀRIA D'ALFARRÀS



ESCOLA AGRÀRIA D'ALFARRÀS

Ptda. El Sot, s/n
25120 ALFARRÀS
Tel. 973 760 100 _ Fax 973 76 11 88

aecaalf.daam@gencat.cat
<http://agricultura.gencat.cat/escolesagraries>



Connecta't:



On som?



Segueix-nos:

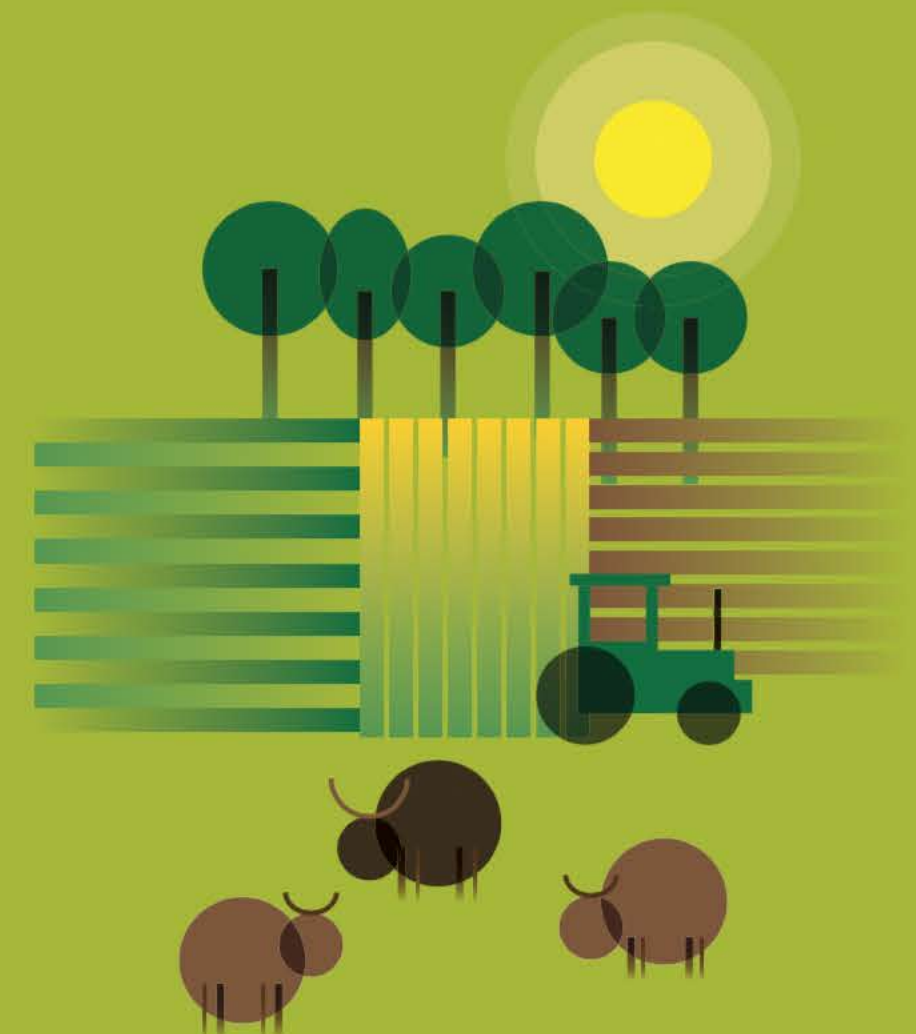


CICLE FORMATIU

PAISATGISME I MEDI RURAL

PERFIL PROFESSIONAL
DE GESTIÓ AGROPECUÀRIA

GRAU SUPERIOR





COMPETÈNCIA GENERAL DEL CICLE

La competència general d'aquest títol consisteix a gestionar la producció ramadera, la producció agrícola i la producció de plantes i a desenvolupar projectes de jardins i zones verdes; programar i organitzar els recursos materials i humans disponibles aplicant criteris de rendibilitat econòmica, i complir la normativa ambiental, de control de qualitat, de seguretat alimentària, de benestar animal i de prevenció de riscos laborals, d'acord amb la legislació vigent.



MÒDULS

- Topografia agrària
- Maquinària i instal·lacions agroforestals
- Gestió i organització del viver
- Planificació de cultius
- Gestió de cultius
- Gestió de la producció animal
- Organització i control de la reproducció i cria
- Instal·lacions ramaderes i eliminació de residus
- Fitopatologia
- Botànica agronòmica
- Disseny de jardins i restauració del paisatge
- Conservació de jardins i gespes esportives
- Formació i orientació laboral
- Empresa i iniciativa emprenedora
- Projecte de paisatgisme i medi rural
- Formació en centres de treball
- Organització i gestió d'una empresa agrària

FORMACIÓ EN CENTRES DE TREBALL

La realització d'aquest mòdul facilita a l'alumnat un apropament al món laboral i a la seva futura professió: el fa conscient dels requisits de formació i de les competències professionals, personals i socials associades als diferents llocs de treball.

La formació en centres de treball és possible gràcies a la col·laboració d'empreses del sector agrari i ramader que cada curs acullen alumnes en pràctiques. D'altra banda, l'Escola Agrària d'Alfarràs, juntament amb el Servei de Formació Agrària, fomenta l'intercanvi d'alumnes en pràctiques amb altres països d'Europa.

REQUISITS D'ACCÉS

- Títol de batxillerat
- Superar la prova d'accés als cicles formatius de grau superior
- Superar la prova d'accés a la universitat per a majors de 25 anys

ENTORN PROFESSIONAL

- Explotacions agrícoles de fruita, horta, extensius... en producció convencional i ecològica.
- Explotacions ramaderes
- Empreses de serveis de mecanització agrària
- Empreses de serveis de productes fitosanitaris
- Cooperatives/associacions de producció agrària
- Cooperatives i centres d'emmagatzematge i comercialització de productes agraris
- Comunitats de regants i serveis de zones de regadiu
- Centres d'investigació aplicada a l'agricultura i la ramaderia
- Altres activitats relacionades amb el sector

ACCÉS A ALTRES CICLES FORMATIUS

El títol de Tècnic Superior en Paisatgisme i Medi Rural permet l'accés directe a qualsevol altre cicle formatiu de grau superior, mitjançant la convalidació de les unitats formatives i els mòduls comuns.

ACCÉS A ESTUDIS UNIVERSITARIS

El títol de Tècnic Superior en Paisatgisme i Medi Rural permet l'accés directe als estudis universitaris de grau. Les universitats tenen establertes convalidacions de crèdits entre els títols dels cicles formatius superiors i els ensenyaments universitaris de grau.

DURADA

- 2.000 hores: 2 cursos
 - Formació a l'Escola: 1.617 hores
 - Pràctiques en centres de treball: 383 hores

