



**CFGM Producció Agropecuària
(orientació ramadera)**

Escola Agrària de Valfogona de Balaguer



Escola Agrària de Vallfogona de Balaguer



Presentació I

L'**Escola Agrària de Valfogona de Balaguer**, forma part de les 15 Escoles Agràries, del Servei de Formació Agroalimentària, distribuïdes per tot el territori.

Està situada a la comarca de **La Noguera** (Lleida).

Escoles Agràries



EA del Pirineu
La Seu d'Urgell
Tel. 973 352 358
aecapir.daam@gencat.cat

EA del Pallars
Talam
Tel. 973 650 179
aecapal.daam@gencat.cat

EAA de l'Empordà
Monells
Tel. 972 630 123
afarmet.daam@gencat.cat

EA del Solsonès
Olius
Tel. 973 480 713
aecasol.daam@gencat.cat

EA d'Alfarràs
Tel. 973 760 100
aecaalf.daam@gencat.cat

EA de Vallfogona de Balaguer
Tel. 973 443 650
aecaual.daam@gencat.cat

EAF de
Santa Coloma de Farners
Tel. 972 841 765
acxifra.daam@gencat.cat

EA de Manresa
Tel. 938 749 060
ccagraria.manresa@gencat.cat

EA de Tàrraga
Tel. 973 310 715
aecatarr.daam@gencat.cat

EA de les Borges Blanques
Tel. 973 143 169
aecabor.daam@gencat.cat

EA de Noves Tecnologies i Horticultura
escolacabrils.accioclimatica@gencat.cat

EA de Viticultura i Enologia Mercè Rossell i Domènech
Sant Sadurni d'Anoia
Tel. 938 911 412
aespiells.daam@gencat.cat

EA de Gandesa
Tel. 977 420 164
aecagan.daam@gencat.cat

EA de Mas Bové
Constantí
Tel. 977 343 289
aecacon.daam@gencat.cat

EA d'Amposta
Tel. 977 701 500
aecaamp.daam@gencat.cat

Presentació II

Què fem a l'Escola?

- **CFGM Producció agropecuària (orientació ramadera)**
- **CFGS Ramaderia i assistència en sanitat animal**
- **Certificats professionals**

Equip humà

14

**11 professorat propi
3 professorat extern
especialista**

Professorat tècnic:
veterinaris i agrònoms
Llicenciades en filologia
catalana i anglesa

4

**Personal
d'administració i
serveis**

Administració: 2
Personal d'oficis: 2

5

**Personal PAS
extern (parcial)**

Personal cuina: 2
Personal neteja: 3

Equip humà

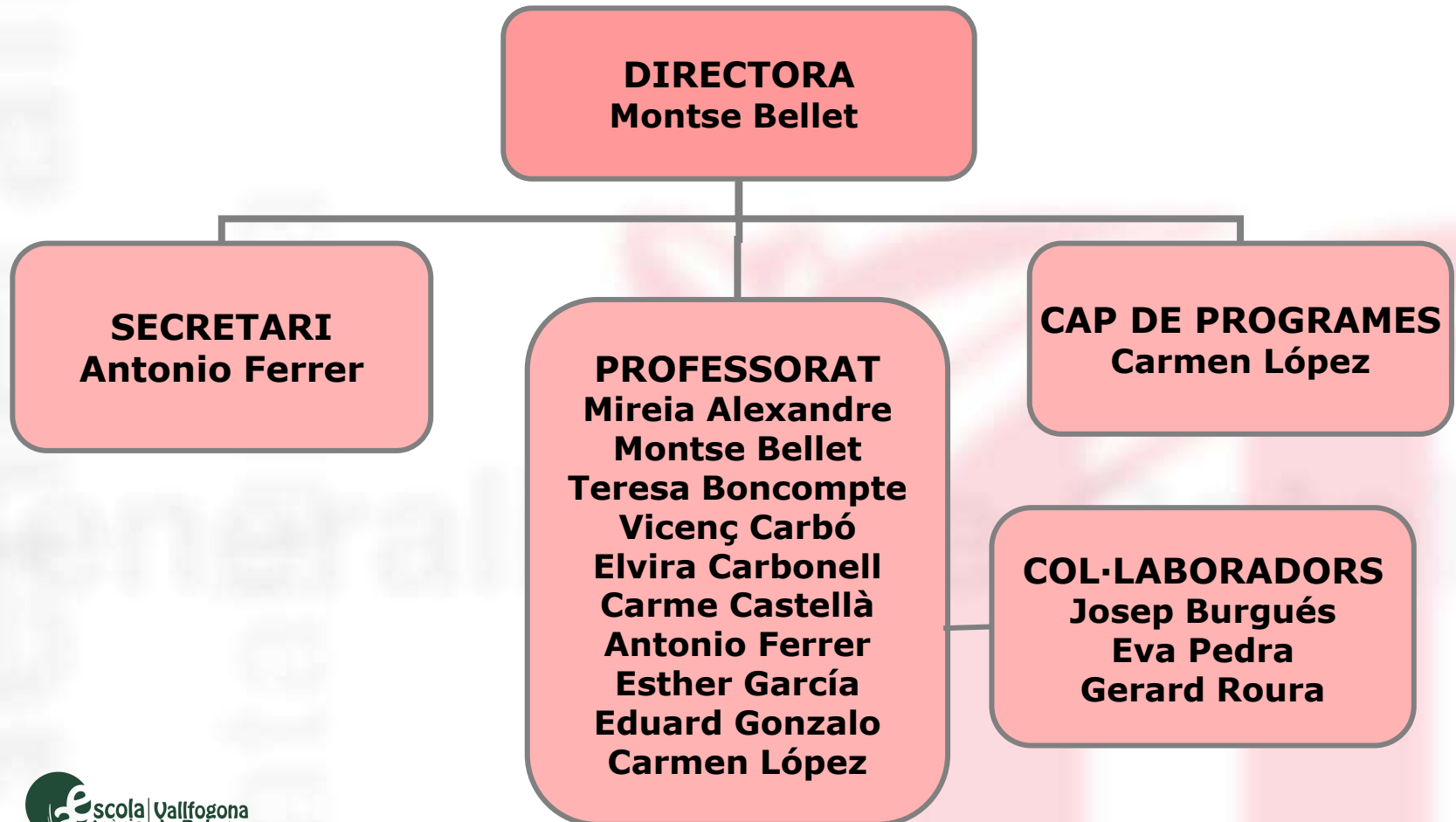


Equip humà



CONSELL ESCOLAR:
Òrgan de govern de l'Escola, amb representació de tots els sectors

Recursos humans: Equip docent I



Recursos materials: 4 aules



Recursos materiales: aulas



Recursos materials: aules



Recursos materiales: aules



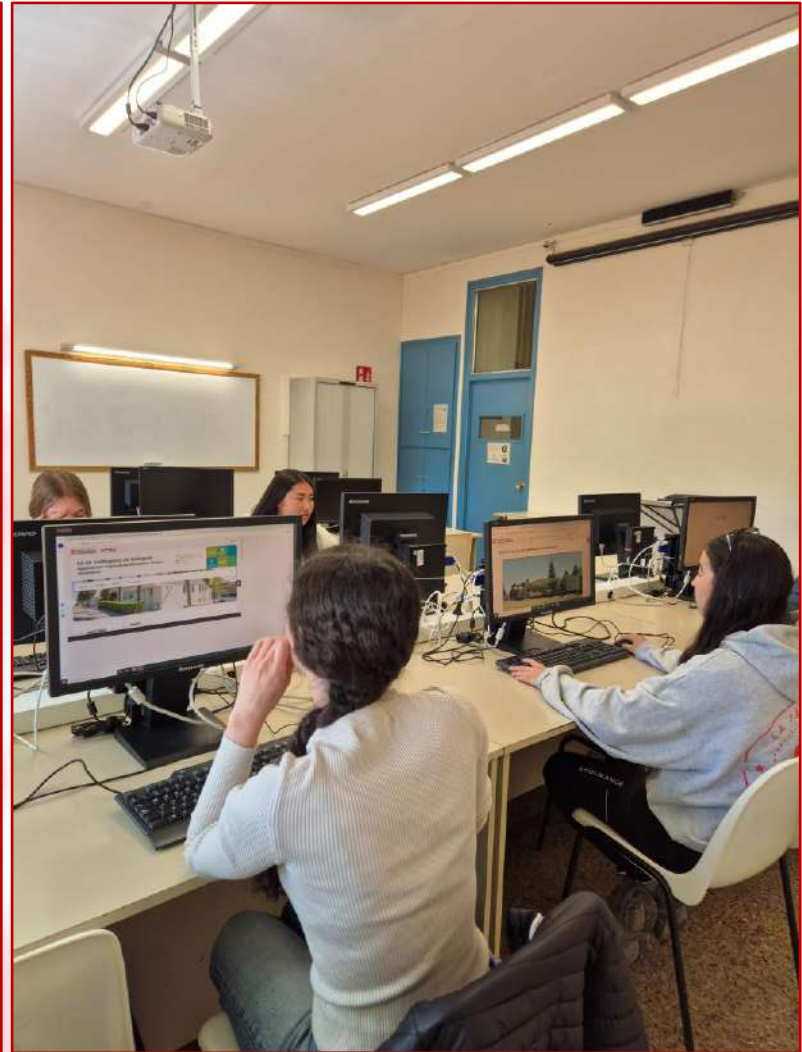
Recursos materiales: aules



Recursos materials: biblioteca



Recursos materials: aula d'informàtica



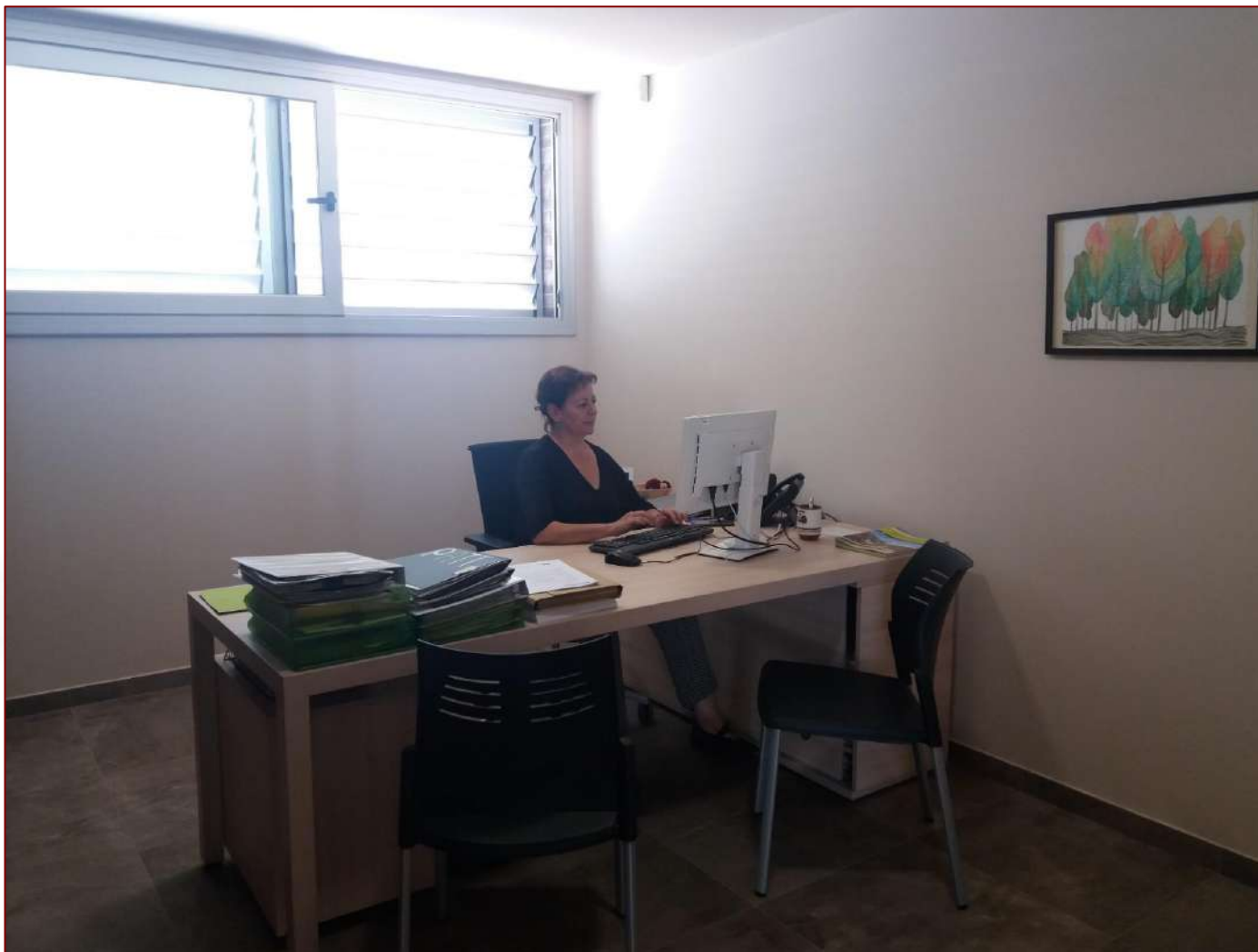
Recursos materiales: laborator



Recursos materials: aula audiovisuals



Recursos materials: despatxos professorat



Recursos materiales: administració



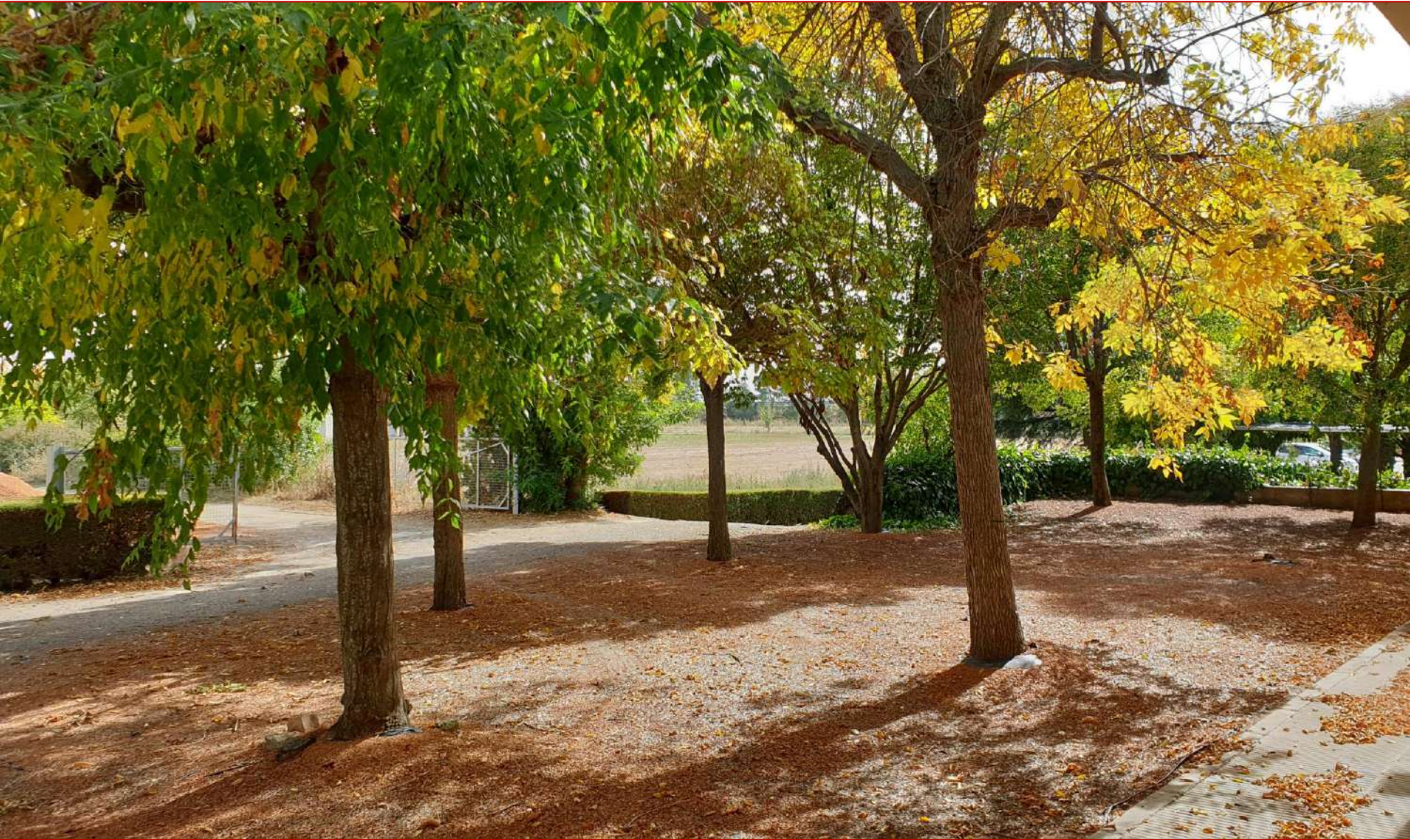
Recursos materials: cuina



Recursos materiales: menjador



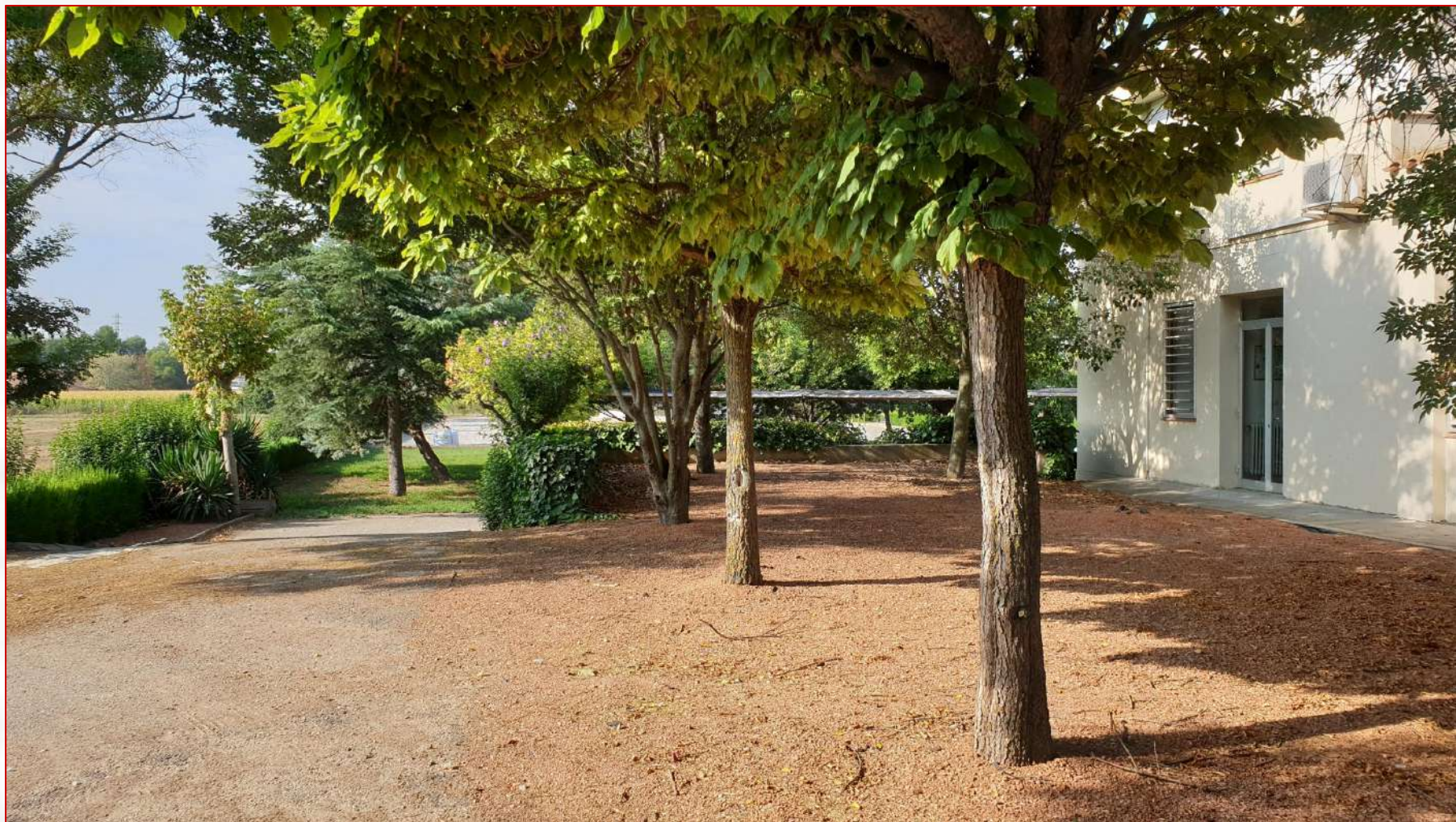
Recursos materials: zona esbarjo



Recursos materials: zona esbarjo



Recursos materials: zona d'esbarjo



Recursos materials: zona d'aparcament



Recursos materials: taller i maquinària



Recursos materiales: camp de pràctiques



Recursos materials: vestidores



Recursos materials: granja vaques



Pràctica: donar menjar



Pràctica: donar menjar



Recursos materials: granja d'ovelles



Recursos materials: granja d'ovelles



Pràctica: donar menjar

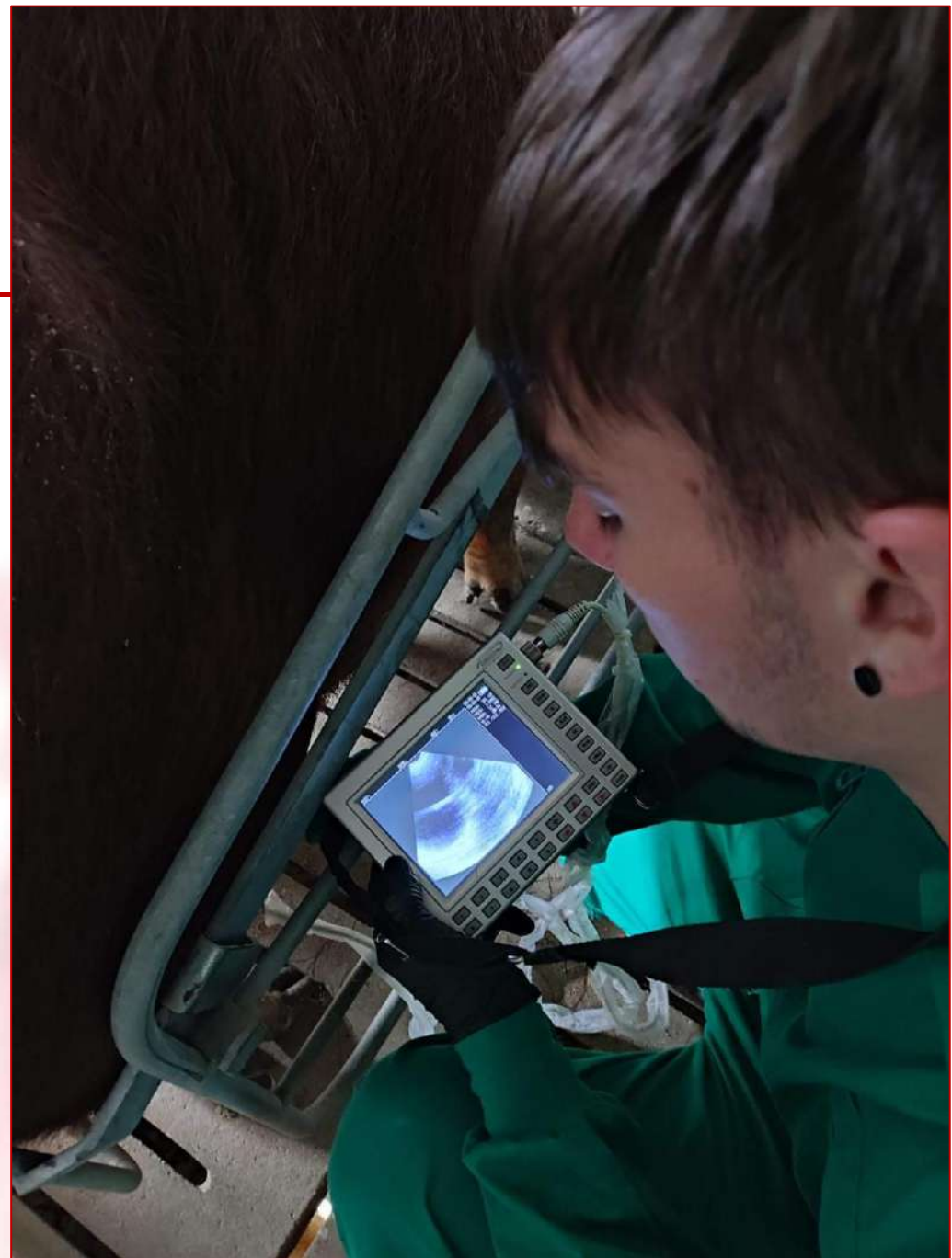


Recursos materials: granja de porcs



Recursos materials

Pràctiques: ecografies



Recursos materials: instal·lacions cavalls



Recursos materials: instal·lacions cavalls



Recursos materials: granja de conills



Recursos materials: granja de conills



Recursos materials: granja de gallines



Recursos materials: granja de gallines

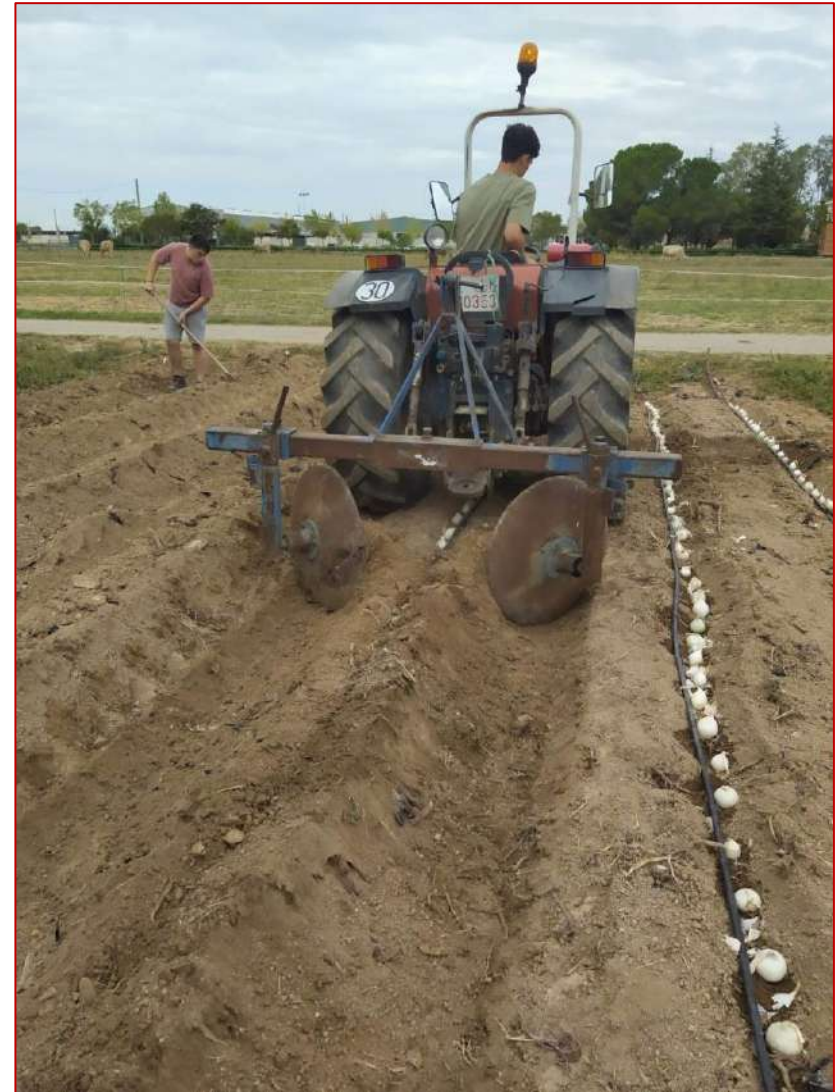


CFGM Producció agropecuària (Orientació ramadera)

- Cicle Formatiu de 2 anys de durada (2.000 hores):**
- **1.485 hores al centre**
 - **515 hores pràctiques en empresa (dual general)**
 - **Possibilitat de dual intensiva: 800-1.200 h**

Què estudiem a l'Escola?

- **Producció agrícola**



Què estudiem a l'Escola?

- **Producció agrícola**



Què estudiem a l'Escola?

- Producció agrícola



Què estudiem a l'Escola?

- Producció ramadera



Què estudiem a l'Escola?

- **Producció ramadera**



Què estudiem a l'Escola?

- Producció ramadera



Què estudiem a l'Escola?

- Producció ramadera



Què estudiem a l'Escola?

- **Producció ramadera**



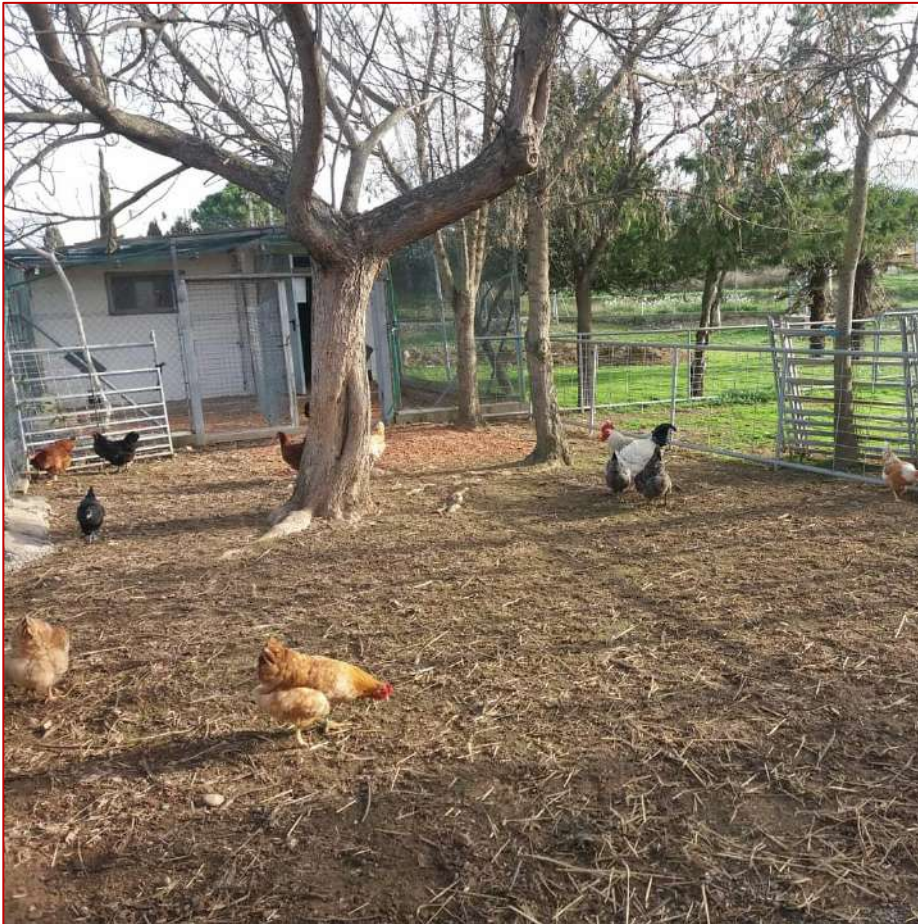
Què estudiem a l'Escola?

- Producció ramadera



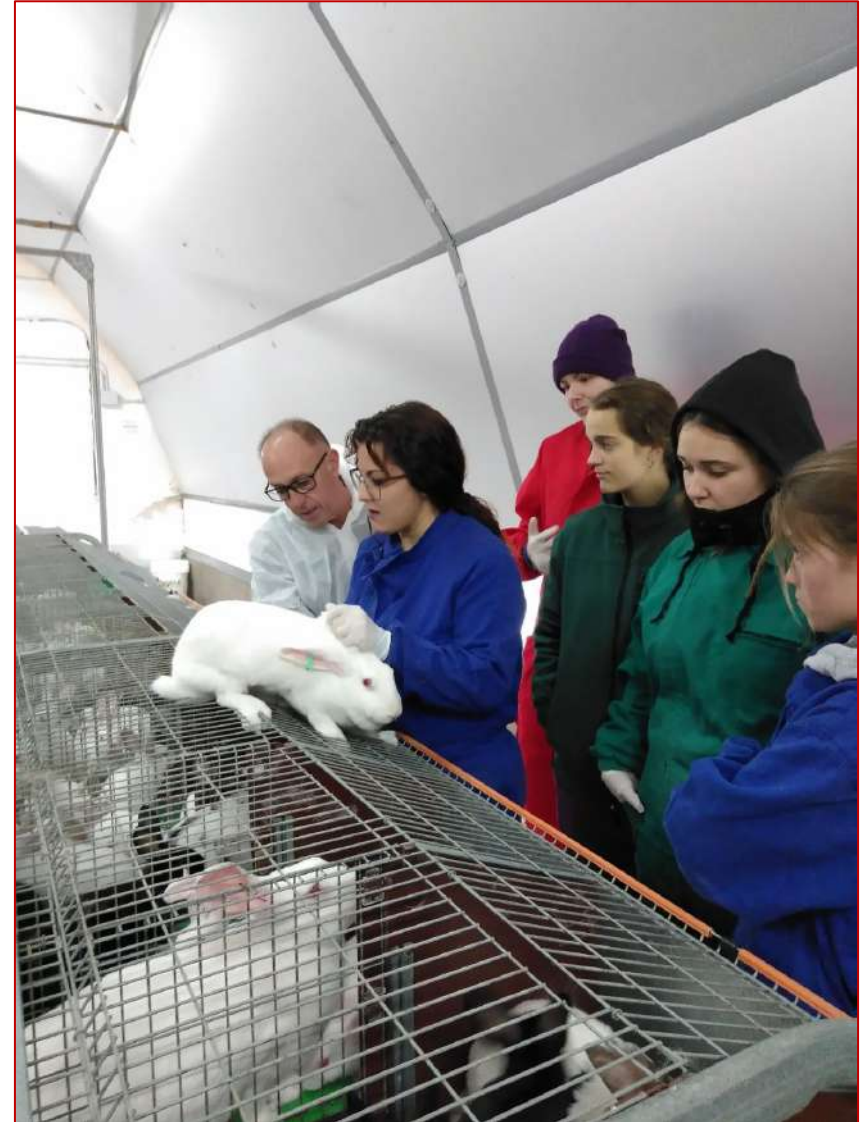
Què estudiem a l'Escola?

- **Producció ramadera**



Què estudiem a l'Escola?

- Producció ramadera



Què estudiem a l'Escola?

- Producció ramadera



Què estudiem a l'Escola?

- **Producció apícola**



Què estudiem a l'Escola?

- Producció apícola



Què estudiem a l'Escola?

- **Maquinària i instal·lacions ramaderes**



Què estudiem a l'Escola?

- Taller



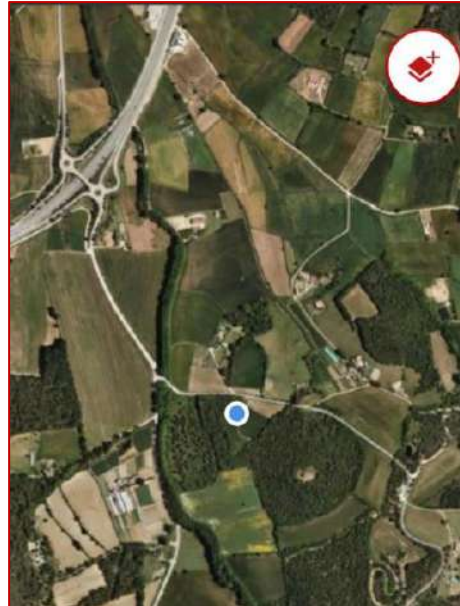
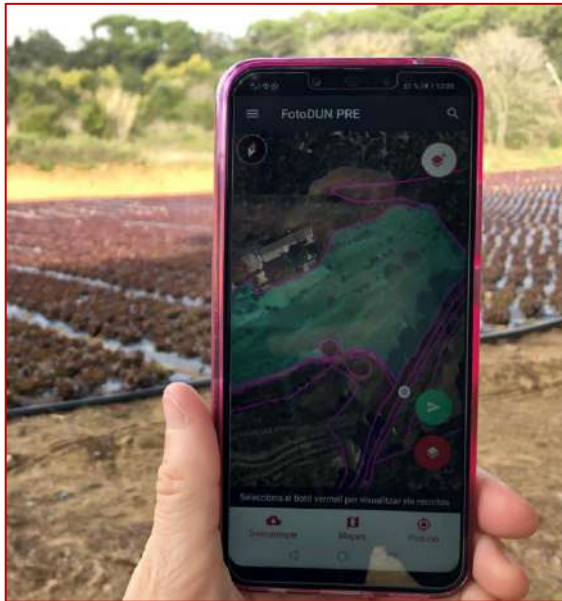
Què estudiem a l'Escola?

- Itinerari personal per a l'ocupabilitat (IPO) I i II



Què estudiem a l'Escola?

• Digitalització



Què estudiem a l'Escola?

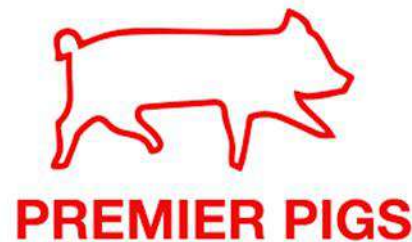
- **Sostenibilitat**



Què estudiem a l'Escola?

- **Projecte intermodular - Anglès**





Mòduls Formatius I

0404_ Fonaments agronòmics

0405_ Fonaments zotècnics

0407_ Taller i equips de tracció

0408_ Infraestructures i instal·lacions agrícoles

0409_ Principis de sanitat vegetal

0475_ Implantació de cultius

0476_ Producció agrícola

0477_ Producció de llet, ous i animals per a vida

0478_ Producció de carn i altres produccions ramaderes

Mòduls Formatius II

0479_Control fitosanitari

1709_Itinerari personal per a l'ocupabilitat I (IPO I)

1710_Itinerari personal per a l'ocupabilitat II (IPO II)

0156_Anglès professional

1664_Digitalització aplicada als sectors productius

1708_Sostenibilitat aplicada al sistema productiu

MAEX_Manteniment a l'explotació agro-ramadera

COAG_Complements de Producció agrària

1713_Projecte intermodular

Recursos humans: Equip docent

- Tutora de 1r curs CFGM:

Carme Castellà Riera

- Tutora de 2n curs CFGM:

Elvira Carbonell Aregall

- Orientadora:

Teresa Boncompte Ribera

Avaluació del Cicle Formatiu

- L'avaluació del cicle és **contínua** i es farà per **resultats d'aprenentatge (RAs)**.
- Per aprovar un mòdul s'han d'**aprovar tots els RAs** amb una qualificació mínima determinada en la programació de cada mòdul.
- En el Dossier d'informació general s'hi troben les **Fitxes d'avaluació** dels Mòduls que conformen el cicle formatiu.
- Al llarg del curs hi ha **tres sessions d'avaluació** per tal d'orientar l'alumnat.

Avaluació del Cicle Formatiu II

- Per poder passar a **segon curs**, l'alumne/a haurà de superar el **60% de les hores** totals del 1r curs. En cas contrari, haurà de repetir els mòduls formatius pendents.

Avaluació del Cicle Formatiu III

- L'**assistència a classe** és obligatòria.
- Si se supera el **20%** de faltes d'assistència en un determinat **mòdul** es perd el dret d'avaluació continuada i l'alumne/a s'haurà d'examinar a la convocatòria del juny.

Horari del curs escolar

Dilluns	Dimarts	Dimecres	Dijous	Divendres
9 – 15 h				9 – 14 h

Hi ha dos períodes d'esbarjo:

- De 10,50 a 11,10 h
- De 13 a 13,10 h

L'horari de les **pràctiques/pràctiques intensives**, s'adaptarà a l'empresa on l'alumne/a faci les pràctiques.

Horari del menjador

Servei de menjador

Dilluns	Dimarts	Dimecres	Dijous	Divendres
15 hores				14 hores

Material escolar i de pràctiques I

Aula	Taller i explotació
<p>Material escolar bàsic: Carpeta, llibreta, bolígrafs... Llapis digital (<i>pendrive</i>) Calculadora</p>	<p>Granota (mono de treball) serigrafiada Botes de goma 2 parells de guants treball Ulleres protectores contra impactes Sabates de protecció. Calçat de seguretat: puntera i sola metàl·liques Cinta mètrica Peu de rei 1 barret-gorra</p>

Material escolar i de pràctiques II

L'ESCOLA DISPOSA DE **TAQUILLES**. L'ALUMNAT EN PRODRÀ FER ÚS, PREVI DIPÒSIT DE **20 €**. AQUEST DIPÒSIT ELS SERÀ RETORNAT A FINAL DE CURS SI LA TAQUILLA ESTÀ EN PERFECTE ESTAT.

Material escolar i de pràctiques III

1r Curs: *ITINERARI PERSONAL PER L'OCUPABILITAT I (IPO I)*

(Edició 2024, en català). Llibre de text i digital

**Autors: CALDAS BLANCO, M.E.; HIDALGO ORTEGA, M.L.;
LARAÑO DÍAZ, J.**

Editorial Editex

ISBN: 978-84-1134-9376

Comprar: A Editex (on-line) i a les llibreries (botiga i on-line).

Material escolar i de pràctiques IV

2n Curs: *ITINERARI PERSONAL PER L'OCUPABILITAT I I (IPO II)*
(Edició 2025, en català). Llibre de text i digital

**Autors: CALDAS BLANCO, M.E.; HIDALGO ORTEGA, M.L.;
LARAÑO DÍAZ, J.**

Editorial Editex

ISBN: ISBN: 978-84-1059-2612

Comprar: A Editex (on-line) i a les llibreries (botiga i on-line)

Material escolar i de pràctiques V

- Digitalització Aplicada als Sectors Productius**
Manuel Charlo Reyes
Editorial Editex
ISBN:978-84-1134-931-4

- Sostenibilitat Aplicada al Sistema Productiu**
Juan Jesús García Navarro i Antonio Ramón Álvarez Sánchez
Editorial Editex
ISBN: 978-84-1134-935-2

Formació pràctica en empreses

- Dins el CF l'alumnat ha de realitzar **515 hores** de pràctiques en empreses homologades de l'especialitat del títol, per introduir-lo al **món del treball**.
- Possibilitat de dual intensiva: **800 i 1.200 hores**.
- Les pràctiques es realitzen a **2n curs**.
- L'alumnat compta amb un **tutor d'escola** i un **tutor d'empresa** que li fan el seguiment.

Modalitat pràctiques intensives

- **El mòdul projecte intermodular es realitza a l'empresa (198h) en la modalitat de dual intensiva**

Dossier d'informació general (DIG)

- En el **Dossier d'informació general** que s'entrega a l'inici de curs s'hi detalla, entre altres:
 - **Dates d'inici i fi dels trimestres**
 - **Dates dels períodes de vacances**
 - **Dies de lliure disposició del centre (4)**
 - **Dies de festa local (2)**
 - **Dates d'entrega d'informes d'avaluació**

Servei de menjador escolar I

- Servei de menjador de dilluns a dijous de 15 a 15:30 h, i divendres de 14 a 14:30, mentre hi ha activitat lectiva.
- L'import del **PREU PÚBLIC INDIVISIBLE** fixat per al curs 2026-2027 pel DARPA (Ordre ARP/23/2026, de 5 de febrer) serà de **885,60 € per a tot el curs escolar**.
- El pagament del servei de menjador escolar es farà efectiu en un **únic pagament** abans de finals de setembre de 2026.

Servei de menjador escolar II

- Per a l'**ÚS ESPORÀDIC** del servei de menjador escolar, el preu del dinar per al curs 2026-2027, fixat pel DARPA (Ordre ARP/23/2026, de 5 de febrer), serà de **7,92 €**.



Servei de transport

Si hi ha **demanda suficient** i mentre hi hagi activitat lectiva hi ha servei de transport:

- De l'estació d'autobusos de Balaguer a l'Escola:
Matí: a les 8:45 h
- De l'Escola a l'estació d'autobusos de Balaguer:
 - De dilluns a dijous a les 15:35 h
 - Divendres a les 14:35 h

El preu del transport és de **450 €** per a tot el curs escolar i es farà efectiu en un únic pagament a l'octubre de 2026.

Ajuts per als estudis

- Cada any, es convoquen **beques** i ajuts per a l'alumnat que cursa ensenyaments de Formació Professional.
- Les **sol·licituds** d'aquestes beques es formularan segons les instruccions que es poden trobar al web del departament d'Educació:

Sol·licitud de beques

- El termini de prestació de les beques és del **07/04/2026** al **18/05/2026**

Titulació

- **Tècnic/a en Producció Agropecuària** (orientació ramadera)
- Acreditacions implícites en el títol:
 - ✓ **Aplicador de productes fitosanitaris (nivell qualificat)**
 - ✓ **Benestar Animal**, inclòs en transport
 - ✓ Acreditació en **Formació de personal que treballa en granges porcines, bovines i avícoles**
 - ✓ Acreditació en **Gestió ambiental i lluita contra el canvi climàtic en granges porcines, bovines i avícoles**
 - ✓ **Bàsic en Prevenció de riscos laborals**
 - ✓ **Manipulador i aplicador de productes Biocides d'ús ramader**
- ☐ **Possibilitat d'obtenir el carnet de tractorista**

Sortides laborals

- **Gestió** integral d'una **explotació familiar agrària**
- **Treballs qualificats** per compte d'altri o per compte propi en agricultura i ramaderia
- **Cria de bestiar** (boví, porcí, oví, cabrum, avícola, cunícola...) per a la producció de carn
- **Apicultura**
- **Producció de llet i ous**
- **Maquinària agrícola i ramadera**
- Treballador qualificat per a grans empreses ramaderes de **boví, porcí i aviram** (**inseminador, vacunador, visitador, comercial...**)

Preinscripció curs 2026/2027 I:

Del 26 de
maig a l'1 de
juny

Preinscripció curs 2026/2027 II

- La preinscripció és telemàtica:

<https://preinscripcio.gencat.cat/ca/inici/>

Preinscripció: Què necessito?

- 1. Ordinador, tauleta o telèfon mòbil amb connexió a Internet**
- 2. Certificat digital**
- 3. Codi identificador de l'alumne o l'alumna, RALC (Registre d'alumnes de Catalunya):**
<https://preinscripcio.gencat.cat/ca/inici/>
- 4. Codi del cicle al qual voleu accedir (CFGM PA: AR12)**
- 5. Documentació identificativa. És necessària quan l'alumne no té el codi identificador o si la sol·licitud es fa en suport informàtic**
- 6. Altra documentació que demani el sistema durant el tràmit**

Accés al CFGM Producció agropecuària 2026/2027 I

- **Hi ha 3 vies per accedir a les places als CFGM:**
 1. **ESO i tècnic de grau d'FP bàsica: 80%**
 2. **Curs específic d'accés i proves d'accés a grau mitjà, Programes de formació i inserció (PFI) i altres: 15%**
 3. **Tècnic de grau mitjà i superior d'FP (cicles): 5%**
 - 2 places per grup per a persones que acrediten un **certificat de professionalitat** (CP) per cursar els mòduls necessaris per obtenir el títol.**
 - No ocupen plaça**

Accés al CFGM Producció agropecuària 2026/2027 II

- **Ordenació de les sol·licituds de preinscripció:**
 - **Via d'accés al cicle***
 - **Dins de cada via, per qualificació d'estudis**

***En cas que en una via no s'assignin totes les places es redistribuiran entre la resta de vies, tenint en compte el percentatge de reserva.**

Accés al CFGM Producció agropecuària 2026/2027 III

- Nota de tall del curs anterior
- ✓ Via 1 (ESO): 5
- ✓ Via 2 (curs preparatori / prova d'accés): 5
- ✓ Via 3 (cicles): 5

Recorda que:

- 1 sol·licitud/preinscripció/alumne o alumna
- Després de tramitar la sol·licitud de preinscripció rebràs un resguard per correu- e. No cal que presentis físicament la preinscripció al centre
- Consultes i aclariments:
 - Telèfon: 973 443650 (Dl a Dv de 9 a 14 hores)
 - Correu-e: eavallfogona.agricultura@gencat.cat

Informació d'interès:

- Codi centre (EA Valfogona de Balaguer): **25000845**
- Codi del CFGM PRODUCCIÓ AGROPECUÀRIA: **AR12**

Per a més informació sobre el procés de preinscripció

<https://preinscripcio.gencat.cat/ca/inici>

Matrícula curs 2026/2027:

- 1a assignació: **10 de juliol**
- Confirmació matrícula online 1a assignació: **10 al 14 de juliol, inclosos**
- Completar la matrícula al centre: **10 al 16 de juliol, inclosos**

- 2a assignació: **24 de juliol**
- Confirmació matrícula online 2a assignació: **24 al 28 de juliol, inclosos**
- Completar la matrícula al centre: **24 al 29 de juliol, inclosos. Excepcionalment entre l'1 i el 3 de setembre**

Moltes gràcies per la vostra atenció!

