


Escola Agrària de Vallfogona de Balaguer

15 d'abril de 2021



Generalitat de Catalunya
**Departament d'Agricultura,
Ramaderia, Pesca i Alimentació**



Escola Agrària de Vallfogona de Balaguer



1972 / 2021

Escola Agrària de Vallfogona de Balaguer



Presentació I

L'**Escola Agrària de Valfogona de Balaguer**, forma part de les 14 Escoles Agràries, del Servei de formació Agrària, distribuïdes per tot el territori.

Està situada a la comarca de **La Noguera** (Lleida).



EA del Pallars

Antiga Estació Palau-Puigcerçós
Ctra. C-13, km 83
CP 25630 Talarn
Tel.: 973 25 23 94
<aecapal.daam@gencat.cat>

EA del Pirineu

Finca de les Colomines
CP 25712 Bellestar
Tel.: 973 35 23 58
<aecapir.daam@gencat.cat>

EA del Solsonès

Finca Sant Just
Ctra. de Manresa a Solsona, km. 77
CP 25286 Olius
Tel.: 973 48 07 13
<aecasol.daam@gencat.cat>

EA de Vallfogona de Balaguer

Finca La Cruïlla
CP 25680 Vallfogona de Balaguer
Tel.: 973 44 36 50
<aecaval.daam@gencat.cat>

EA d'Alfarràs

Partida del Sot, s/n
CP 25120 Alfarràs
Tel.: 973 76 01 00
<aecaalf.daam@gencat.cat>

EA de Tàrrrega

Av. Tarragona, s/n
CP 25300 Tàrrrega
Tel.: 973 31 07 15
<aecatarr.daam@gencat.cat>

EA de Les Borges Blanques

Finca de la Pujada, apt. corr. 84
CP 25400 Les Borges Blanques
Tel.: 973 14 31 88
<aecabor.daam@gencat.cat>

EA de Gandesa

Assís Garrote, s/n
CP 43780 Gandesa
Tel.: 977 42 01 64
<aecagan.daam@gencat.cat>

EA d'Ampostà

C/ Josep Tarradellas, 2-12
CP 43870 Ampostà
Tel.: 977 70 15 00
<aecaamp.daam@gencat.cat>

EA de Mas Bové

Ctra. Reus-Morell, km 4
CP 43120 Constantí
Tel.: 977 34 32 89
<aecacon.daam@gencat.cat>

EA de Viticultura i Enologia

Barri d'espells s/n
CP 08770 Sant Sadurní d'Noya
Tel.: 93 891 14 12
<aespiells.daam@gencat.cat>

EA de l'Empordà

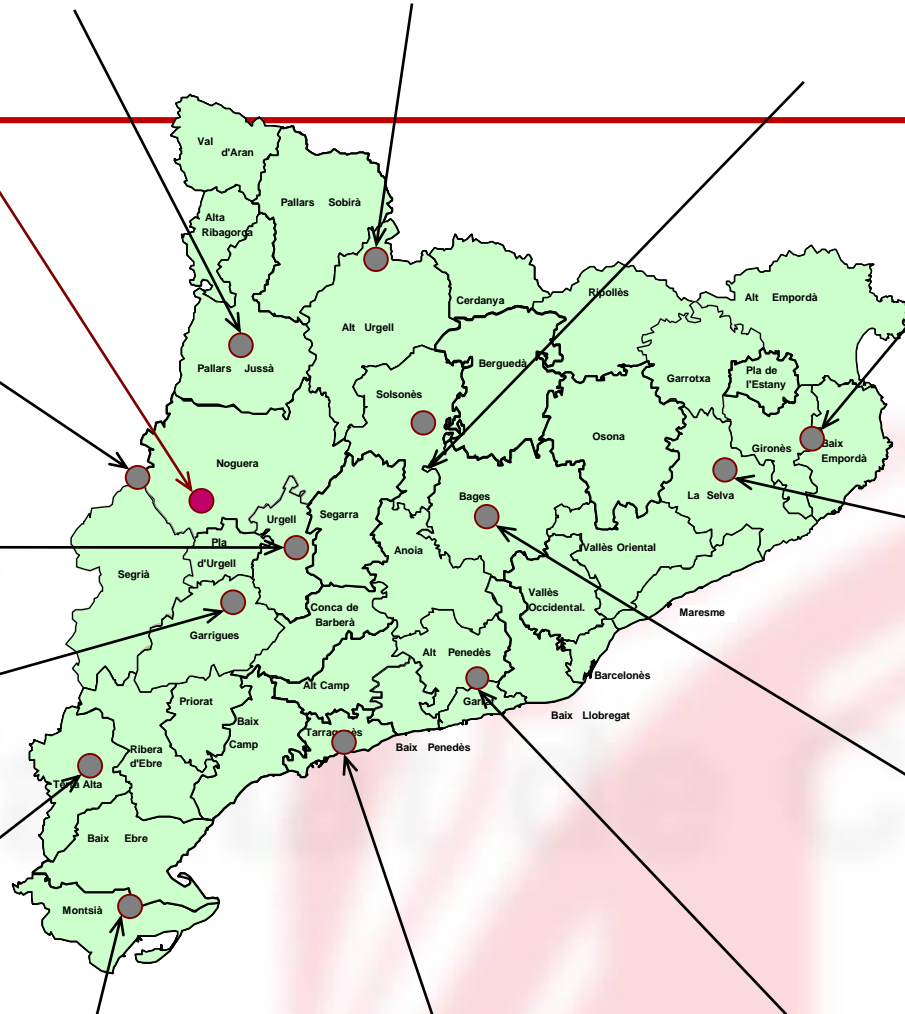
Finca Camps i Armet
CP 17121 Monells
Tel.: 972 63 01 23
<afarmet.daam@gencat.cat>

EA Forestal de Santa Coloma de Farners

Finca Casa Xifra
CP 17430 Santa Coloma de Farners
Tel.: 972 84 17 65
<acxifra.daam@gencat.cat>

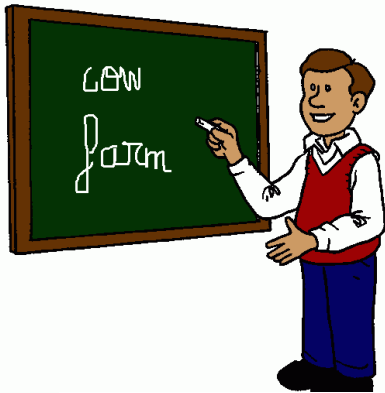
EA de Manresa

Av. Universitaria 4-6 (Edifici FUB)
CP 08242 Manresa
Tel.: 93 874 90 60
<ccagraria.manresa@gencat.cat>



Recursos humans

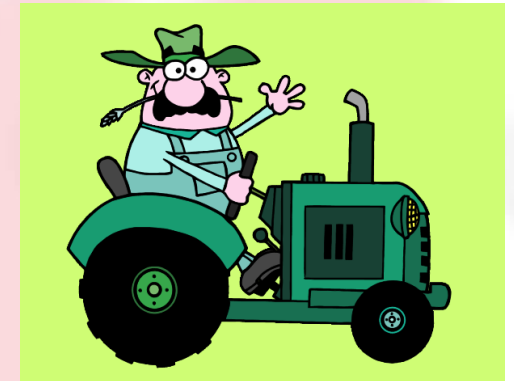
Cuïnera: 1



Professorat de L'Escola: 10

Professorat extern especialista: 3

Personal d'administració: 2



Personal d'oficis: 2

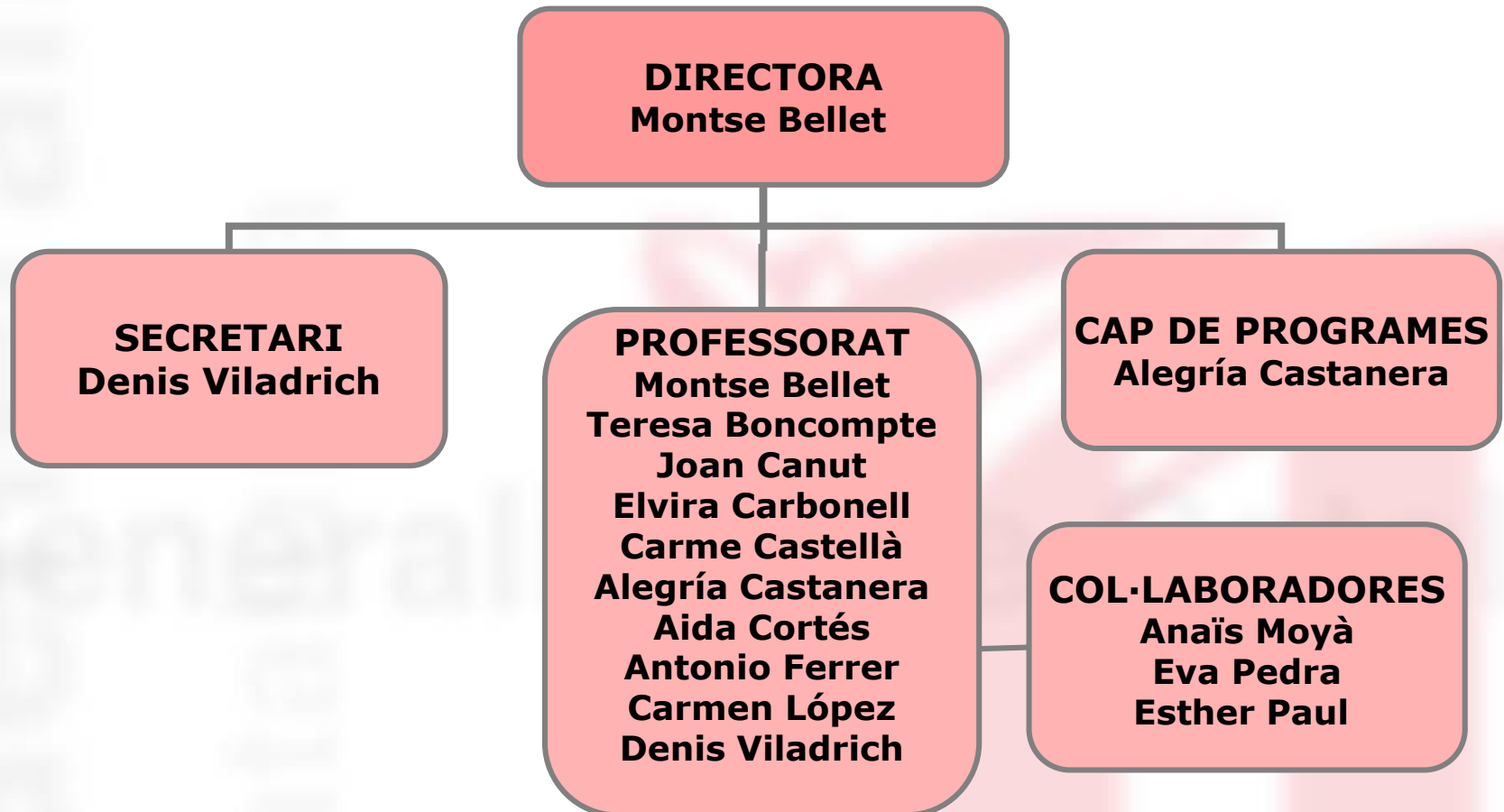


Equip humà



CONSELL ESCOLAR:
Òrgan de govern de l'Escola, amb representació de tots els sectors

Recursos humans: Equip docent I



Recursos materials: 4 aules



Recursos materials: aules



Recursos materials: aules



Recursos materials: aules



Recursos materiales: biblioteca



Recursos materials: aula d'informàtica



Recursos materials: Laboratori



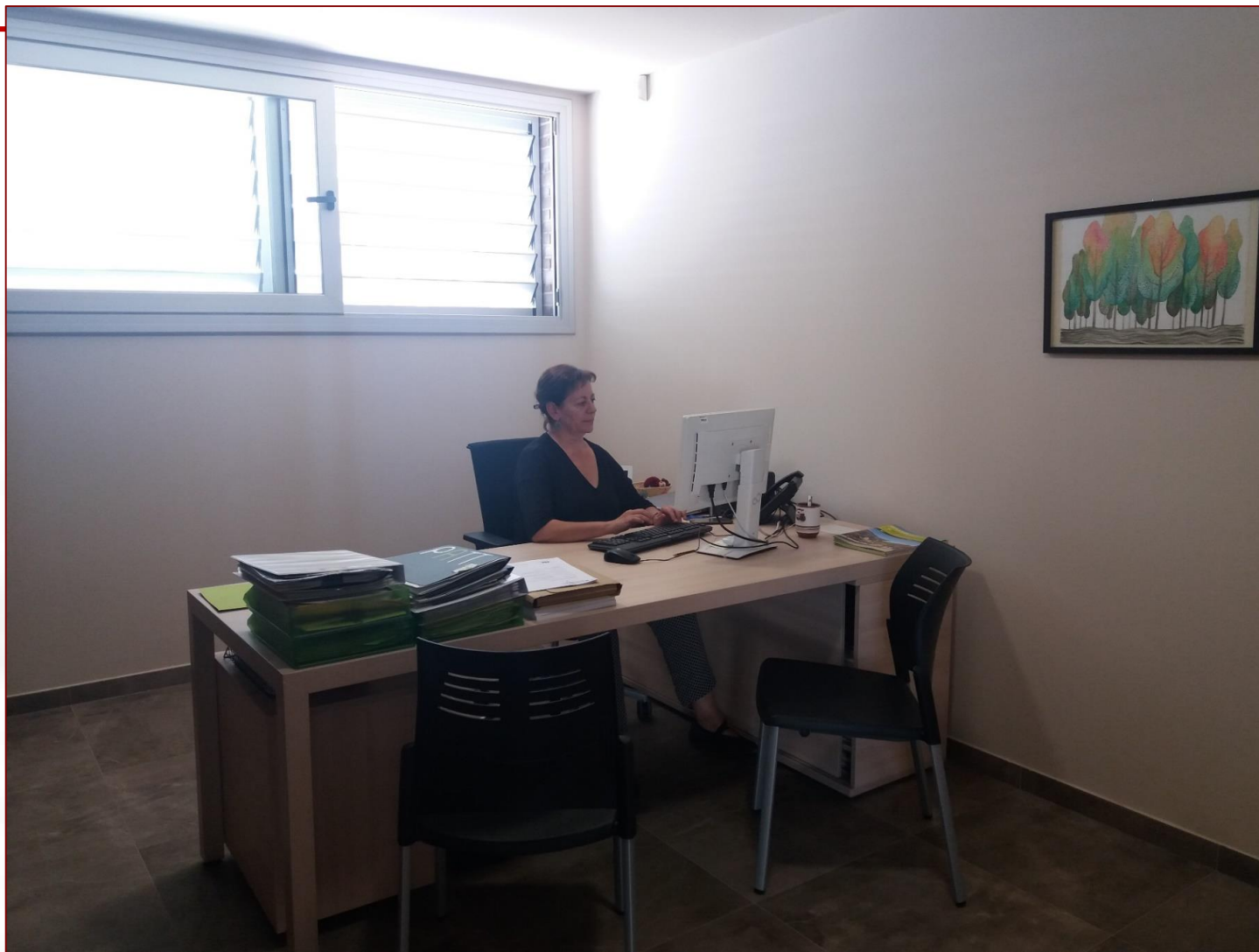
Recursos materials: laboratoris



Recursos materials: aula audiovisuals



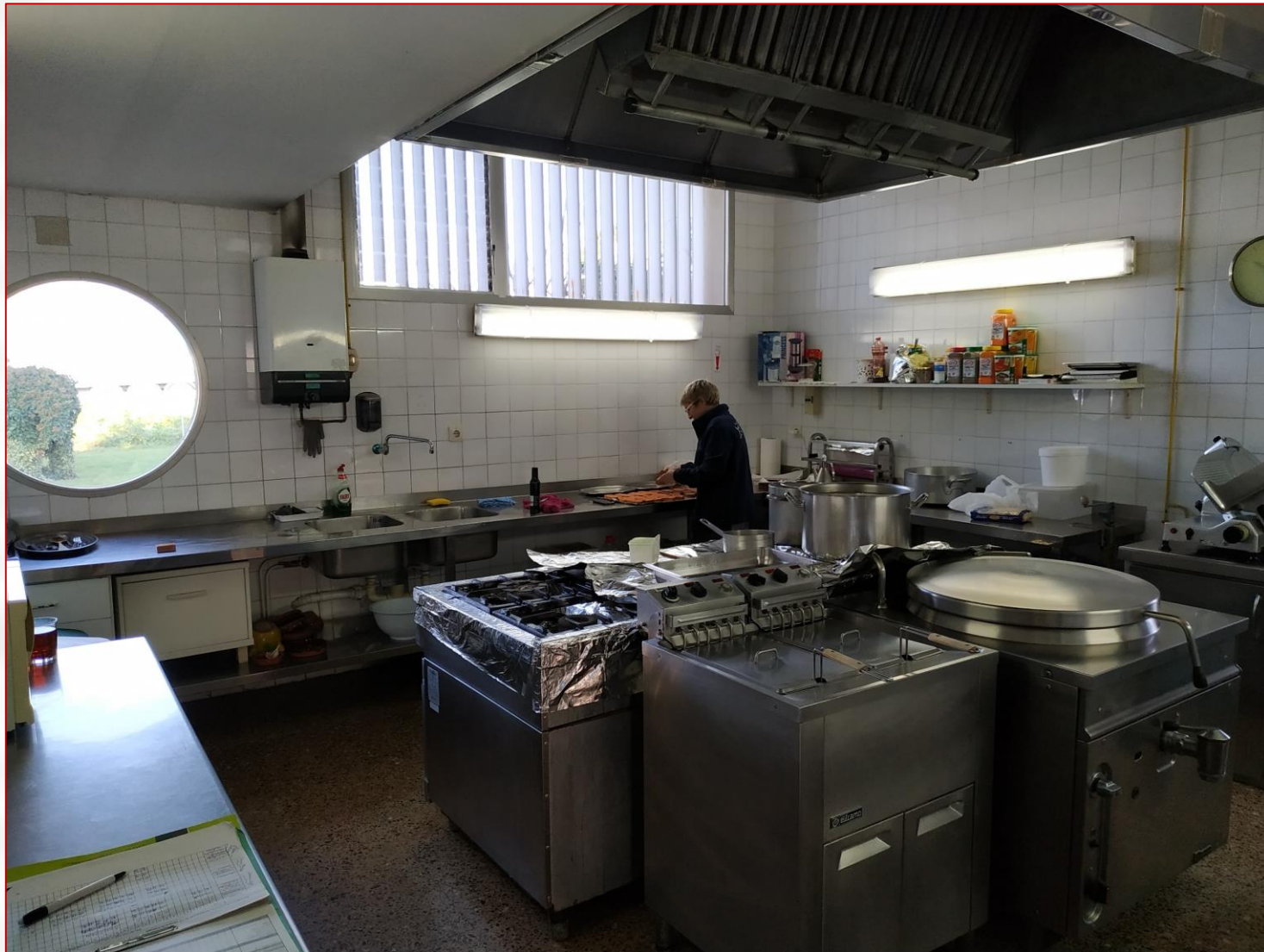
Recursos materials: despatxos professorat



Recursos materials: administració



Recursos materials: cuina



Recursos materials: menjador



Recursos materials: zona esbarjo



Recursos materials: zona esbarjo



Recursos materials: zona d'esbarjo



Recursos materials: zona d'aparcament



Recursos materials: taller i maquinària



Recursos materiales: camp de pràctiques



Recursos materials: vestidors



Recursos materials: granja vaques



Pràctica: donar menjar



Pràctica: donar menjar



Recursos materials: granja d'ovelles



Pràctica: donar menjar



Recursos materials: granja de porcs



Recursos materials: granja de porcs



Pràctiques: Diagnòstic de gestació mitjançant ecògraf



Recursos materials: instal·lacions cavalls



Recursos materials: instal·lacions cavalls



Recursos materials: granja de conills



Recursos materials: granja de conills



Recursos materials: granja de gallines



Moltes gràcies per la vostra atenció!



Generalitat de Catalunya
**Departament d'Agricultura,
Ramaderia, Pesca i Alimentació**