


Escola Agrària de Vallfogona de Balaguer

15 d'abril de 2021



Generalitat de Catalunya
**Departament d'Agricultura,
Ramaderia, Pesca i Alimentació**

PORTES OBERTES

CFGS Ramaderia i assistència en sanitat animal

- ◆ **Atenció presencial amb cita del 12 al 17 d'abril**
- ◆ **Sessió informativa en línia 15 d'abril a les 16:00h**



més info a: agora.xtec.cat/eca-noguera



Escola Agrària de Vallfogona de Balaguer



1972 / 2021

Escola Agrària de Vallfogona de Balaguer



Presentació I

L'**Escola Agrària de Valfogona de Balaguer**, forma part de les 14 Escoles Agràries, del Servei de formació Agrària, distribuïdes per tot el territori.

Està situada a la comarca de **La Noguera** (Lleida).



EA del Pallars

Antiga Estació Palau-Puigcerçós
Ctra. C-13, km 83
CP 25630 Talarn
Tel.: 973 25 23 94
<aecapal.daam@gencat.cat>

EA del Pirineu

Finca de les Colomines
CP 25712 Bellestar
Tel.: 973 35 23 58
<aecapir.daam@gencat.cat>

EA del Solsonès

Finca Sant Just
Ctra. de Manresa a Solsona, km. 77
CP 25286 Olius
Tel.: 973 48 07 13
<aecasol.daam@gencat.cat>

EA de Vallfogona de Balaguer

Finca La Cruïlla
CP 25680 Vallfogona de Balaguer
Tel.: 973 44 36 50
<aecaval.daam@gencat.cat>

EA d'Alfarràs

Partida del Sot, s/n
CP 25120 Alfarràs
Tel.: 973 76 01 00
<aecaalf.daam@gencat.cat>

EA de Tàrrrega

Av. Tarragona, s/n
CP 25300 Tàrrrega
Tel.: 973 31 07 15
<aecatarr.daam@gencat.cat>

EA de Les Borges Blanques

Finca de la Pujada, apt. corr. 84
CP 25400 Les Borges Blanques
Tel.: 973 14 31 88
<aecabor.daam@gencat.cat>

EA de Gandesa

Assís Garrote, s/n
CP 43780 Gandesa
Tel.: 977 42 01 64
<aecagan.daam@gencat.cat>

EA d'Ampostà

C/ Josep Tarradellas, 2-12
CP 43870 Ampostà
Tel.: 977 70 15 00
<aecaamp.daam@gencat.cat>

EA de Mas Bové

Ctra. Reus-Morell, km 4
CP 43120 Constantí
Tel.: 977 34 32 89
<aecacon.daam@gencat.cat>

EA de Viticultura i Enologia

Barri d'espells s/n
CP 08770 Sant Sadurn d'Anoia
Tel.: 93 891 14 12
<aespiells.daam@gencat.cat>

EA de l'Empordà

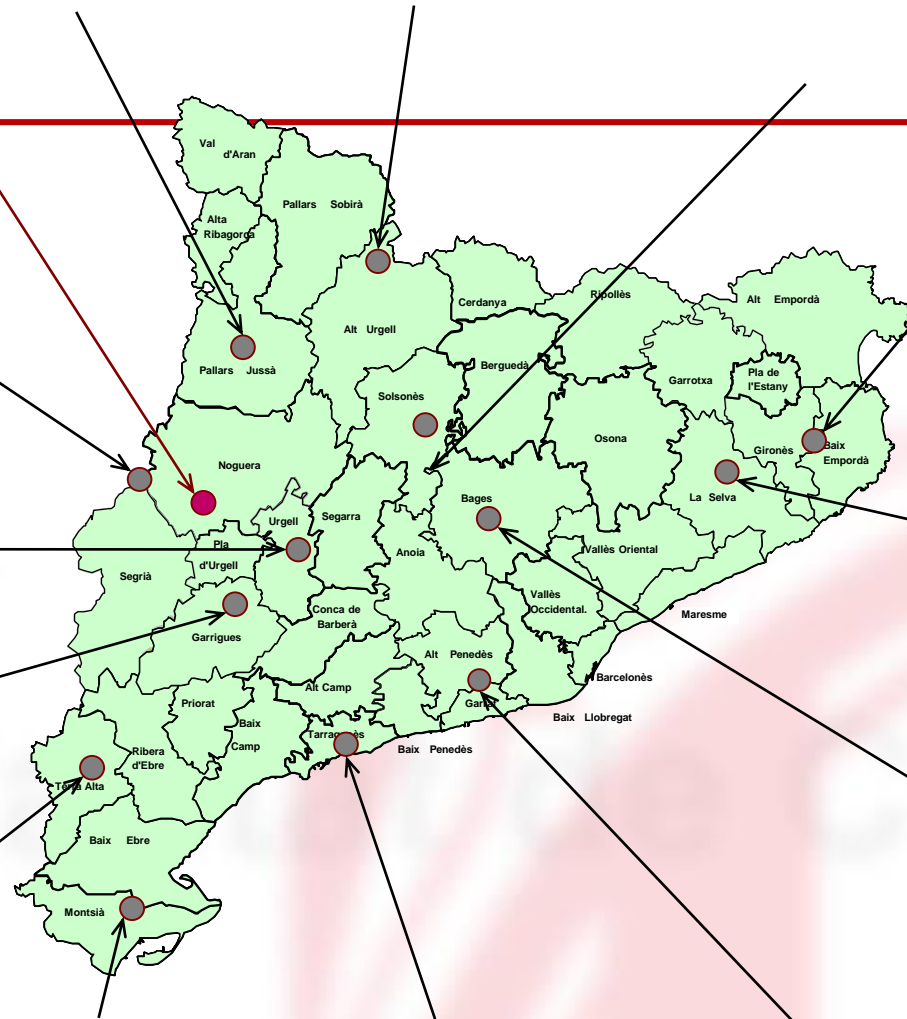
Finca Camps i Armet
CP 17121 Monells
Tel.: 972 63 01 23
<afarmet.daam@gencat.cat>

EA Forestal de Santa Coloma de Farners

Finca Casa Xifra
CP 17430 Santa Coloma de Farners
Tel.: 972 84 17 65
<acxifra.daam@gencat.cat>

EA de Manresa

Av. Universitaria 4-6 (Edifici FUB)
CP 08242 Manresa
Tel.: 93 874 90 60
<ccagraria.manresa@gencat.cat>



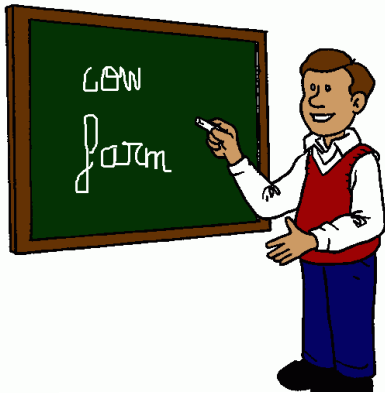
Presentació II

Què fem a l'Escola?

- **CFGM Producció agropecuària (orientació ramadera)**
- **CFGS Ramaderia i assistència en sanitat animal**

Recursos humans

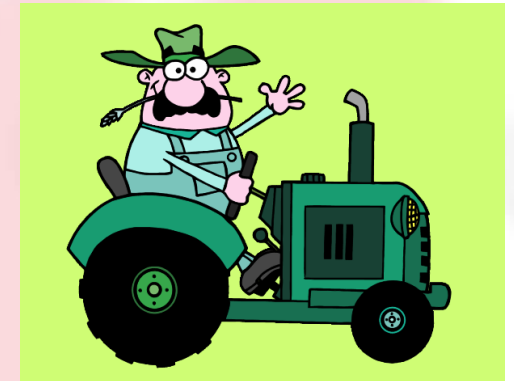
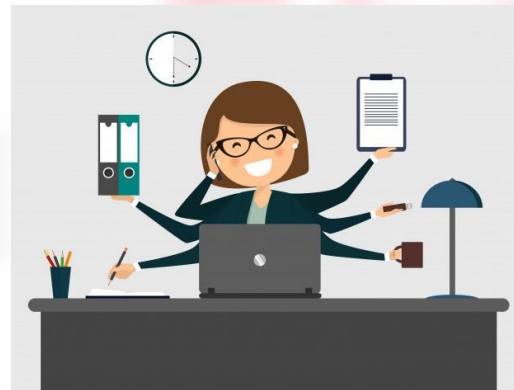
Cuïnera: 1



Professorat de L'Escola: 10

Professorat extern especialista: 3

Personal d'administració: 2



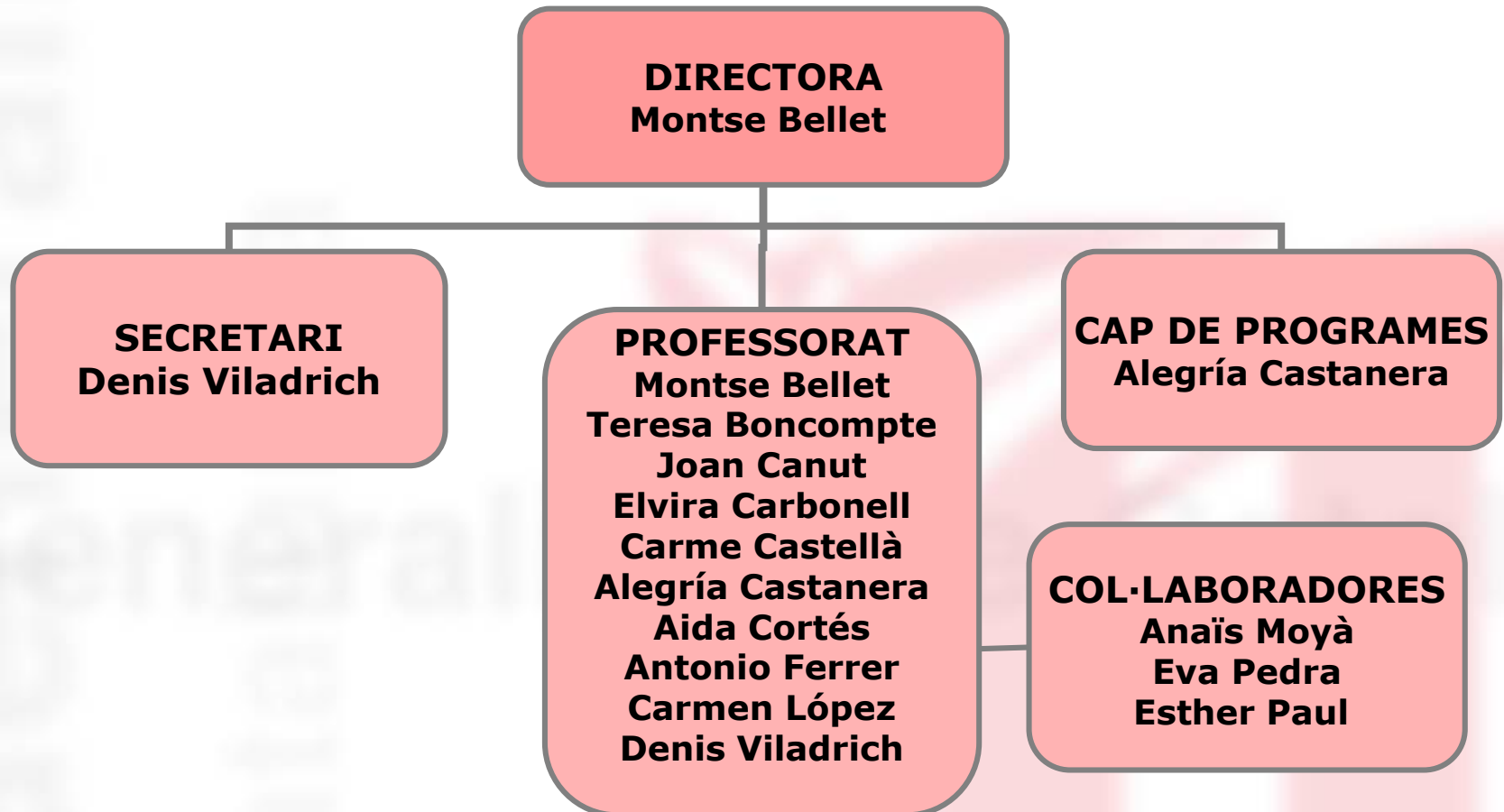
Personal d'oficis: 2

Equip humà



CONSELL ESCOLAR:
Òrgan de govern de l'Escola, amb representació de tots els sectors

Recursos humans: Equip docent I



CFGS Ramaderia i assistència en sanitat animal

Cicle Formatiu de 2 anys de durada (2000 hores):

- **1584 hores al centre**
- **416 hores d'FCT**
- **Possibilitat de dual (584 h + 416 h)**

Què estudiem a l'Escola?

- **Gestió de la producció ramadera**



Què estudiem a l'Escola?

- **Gestió de la producció ramadera**



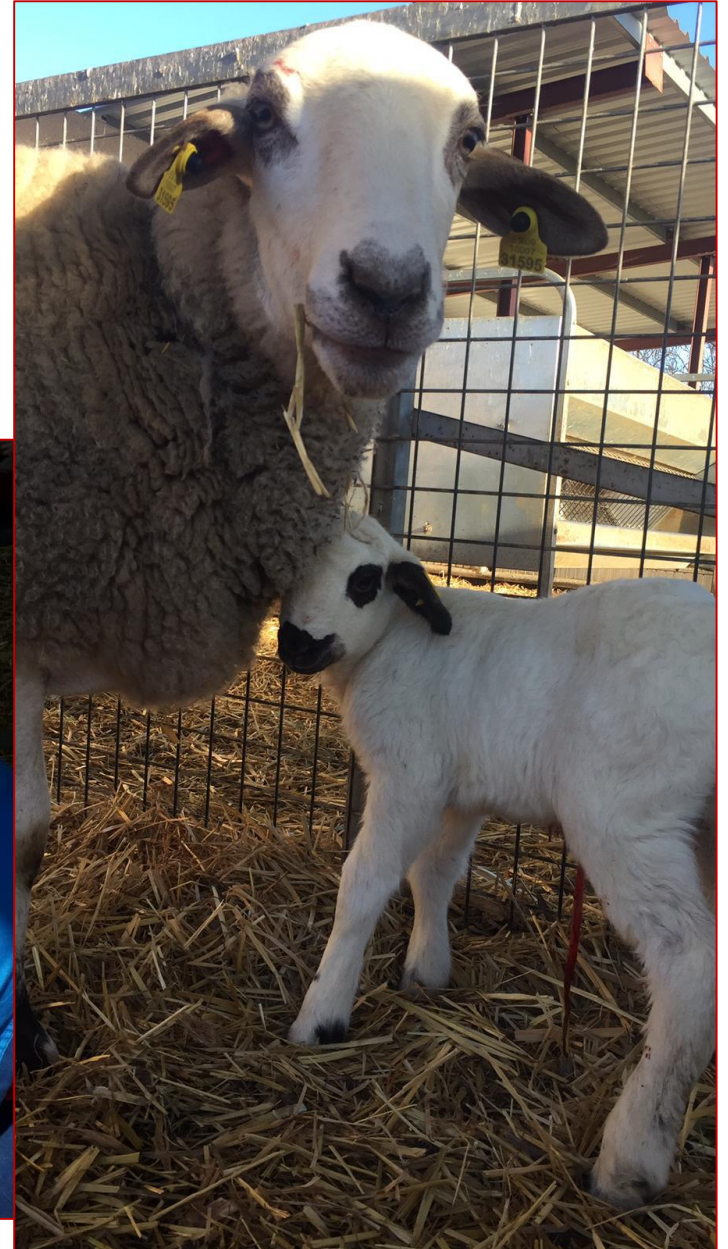
Què estudiem a l'Escola?

- **Gestió de la producció ramadera**



Què estudiem a l'Escola?

- **Gestió de la producció ramadera**



Què estudiem a l'Escola?

- **Gestió de la producció ramadera**



Què estudiem a l'Escola?

- **Gestió de la producció ramadera**



Què estudiem a l'Escola?

- **Gestió de la producció ramadera**



Què estudiem a l'Escola?

- **Gestió de la producció ramadera**



Què estudiem a l'Escola?

- **Gestió de la producció apícola**



Què estudiem a l'Escola?

- **Gestió de la producció apícola**



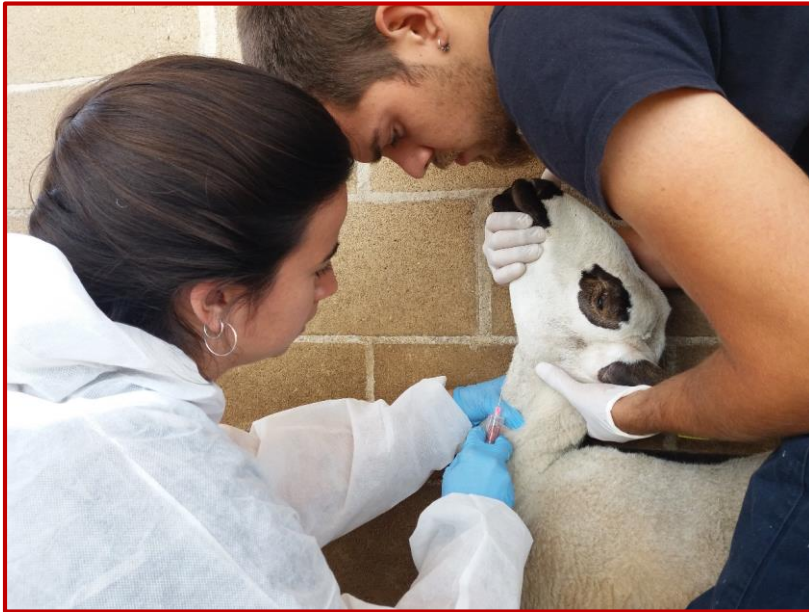
Què estudiem a l'Escola?

- Recria, doma i maneig d'èquids



Què estudiem a l'Escola?

- Sanejament ramader



Què estudiem a l'Escola?

- Bioseguretat



Què estudiem a l'Escola?

- Gestió de centre veterinaris

The image shows a screenshot of a veterinary software application titled "Clicinicas Software Médico". The interface is in Spanish and displays a detailed record for a dog named "MUÑECO". The record is organized into several sections: "Datos Generales" (General Data), "Vacunas Aplicadas" (Applied Vaccines), "Formulas Medica" (Medical Formulas), "Formulas Peluqueria" (Grooming Formulas), "Exámenes e Imagenología" (Exams and Imaging), "Hospitalizaciones" (Hospitalizations), and "Procedimientos" (Procedures). The "Datos Generales" section includes fields for "Empresa" (Animal Center EPS-CANINA), "Nombre" (MUÑECO), "Sexo" (MACHO), "Color" (BLANCO), "Raza" (CANICHE POODLE), "Nació" (13/02/2005), "Edad" (6 Años 4 Meses), "Chip", "Peso Kgs" (0.00), "Alimento", "Ult.Compra", "Periodicidad", "Despara", "Oarrapacida", "Vacunacion", "Peluqueria" (18/05/2011), and "Cambiar Foto" (Change Photo). The "Datos del Propietario" section includes "Nombre" (OLGA ROLDAN), "Profesión", "Dirección" (CR 66 #14-76 MAZ 12 CASA 8), "Tels" (3392034), "Ofc" (3104000765), "Cel" (3104000765), "Barrio" (La Hacienda), "Sector" (Sin Sector), and "E-Mail". The "Historias" section contains a list of medical history entries with dates and descriptions of treatments and consultations. At the bottom of the interface, there are buttons for "Nuevo", "Guardar", "Revertir", "Editar", "Orden.Serv.", "Buscar", "Desactivar", "Citas Pend.", and "Proced.". The status bar at the very bottom indicates "Usuario Activo.: Tito Alonza Vergara".

Què estudiem a l'Escola?

- Assistència a l'atenció veterinària



Què estudiem a l'Escola?

- Maquinària i instal·lacions ramaderes



Què estudiem a l'Escola?

- Taller



Què estudiem a l'Escola?

- FOL/EIE



Què estudiem a l'Escola?

- Projecte de ramaderia i assistència en sanitat animal



Què estudiem a l'Escola?

- FCT /DUAL



Vall Companys
G R U P O



COOPERATIVA
D'IVARS
Societat Cooperativa Catalana Ltada.



grupcoop
d'artesa

IRTA
RECERCA | I | TECNOLOGIA
AGROALIMENTÀRIES

CREBA

urgasa

PIENSOS DEL SEGRE S.A.

PREMIER PIGS

[Vídeo EA_Vallfogona_DARP](#)

Mòduls Formatius I

M1_ Organització i control de la reproducció i cria

M2_ Gestió de la producció animal

M3_ Gestió de la recria de cavalls

M4_ Organització i supervisió de la doma i maneig d'èquids

M5_ Maquinària i instal·lacions ramaderes

M6_ Sanejament ramader

M7_ Assistència a l'atenció veterinària

M8_ Bioseguretat

Mòduls Formatius II

M9_ Gestió de centre veterinaris

M10_ Formació i orientació laboral (FOL)

M11_ Empresa i iniciativa emprenedora (EIE)

M12_ Projecte de ramaderia i assistència en sanitat animal

M13_ Formació en centres de treball (FCT)

M14_ Altres produccions ramaderes



Recursos humans: Equip docent

- Tutora de 1r curs CFGS:

Carmen López Burillo

- Tutora de 2n curs CFGM:

Alegría Castanera Pons

- Orientadora:

Teresa Boncompte Ribera



Avaluació del Cicle Formatiu I

- L'avaluació del cicle és **contínua** i es farà per **unitats formatives** (UF).
- Per aprovar un mòdul s'han d'**aprovar totes les UFs** que el componen amb una qualificació mínima de 5 punts.
- L'alumnat es pot avaluar d'una unitat formativa, com a màxim, en **quatre convocatòries**, excepte el mòdul de **FCT**, que només ho pot ser en **dues**.
- En el Dossier d'informació general s'hi troben les **Fitxes d'avaluació** dels Mòduls que conformen el cicle formatiu.

Avaluació del Cicle Formatiu II

- Al llarg del curs hi ha **tres sessions d'avaluació** per tal d'orientar l'alumnat.
- Amb cada matrícula a les unitats formatives, l'alumnat disposa del dret a **dues convocatòries**.
- La **primera convocatòria es perd**, tant si l'alumne s'hi presenta com si no. La convocatòria del **juny és voluntària**. Si l'alumne no s'hi presenta no la perd (NP).

Avaluació del Cicle Formatiu III

- Per poder passar a **segon curs**, l'alumne/a haurà de superar el **60% de les hores** totals del 1r curs. En cas contrari, haurà de repetir les unitats formatives pendents.



Avaluació del Cicle Formatiu IV

- L'assistència a classe és obligatòria.
- Si se supera el **20%** de faltes d'assistència en una determinada **Unitat formativa** es perd el dret d'avaluació continuada i l'alumne/a s'haurà d'examinar a la convocatòria del juny.

Horari del curs escolar

Dilluns	Dimarts	Dimecres	Dijous	Divendres
9 – 15 h				

Hi ha dos períodes d'esbarjo:

- De 10,50 a 11,10 h
- De 13 a 13,10 h

L'horari de l'**FCT/DUAL**, s'adaptarà a l'empresa on l'alumne/a faci les pràctiques.

Horari del menjador

Servei de menjador

Dilluns	Dimarts	Dimecres	Dijous	Divendres
15 hores				14 hores



Material escolar i de pràctiques I

Aula	Taller i explotació
<p>Material escolar bàsic: Carpeta, llibreta, bolígrafs... Llapis digital (<i>pendrive</i>) Calculadora</p>	<p>Granota (mono de treball), jaqueta tècnica i polo serigrafiats amb el logo de l'Escola Botes de goma Guants treball Ulleres protectores contra impactes Sabates de protecció. Calçat de seguretat: puntera i sola metàl·liques Cinta mètrica Peu de rei Polaines Pantalons de muntar Casca</p>

Material escolar i de pràctiques II

L'ESCOLA DISPOSA DE **TAQUILLES**. L'ALUMNAT EN PRODRÀ FER ÚS, PREVI DIPÒSIT DE **20 €**. AQUEST DIPÒSIT ELS SERÀ RETORNAT A FINAL DE CURS SI LA TAQUILLA ESTÀ EN PERFECTE ESTAT.



Material escolar i de pràctiques III

Llibre per al Primer curs

FORMACIÓ I ORIENTACIÓ LABORAL (FOL)
Editorial SANTILLANA.
Autora: Celia Sáenz. ISBN 9788468011257

No hi ha més llibres. El professorat lliura apunts, dossiers, fitxes tècniques (*Moodle*) i informa l'alumnat on pot trobar altra informació complementària



Formació pràctica en centres de treball (FCT) I

- Dins el CF l'alumnat ha de realitzar **416 hores** de pràctiques en empreses homologades de l'especialitat del títol, per introduir-lo al **món del treball**.
- Les pràctiques es realitzen al final de **2n curs**.
- L'alumnat compta amb un **tutor d'escola** i un **tutor d'empresa** que li fan el seguiment.

Formació pràctica en centres de treball (FCT) II

- Es podrà demanar l'exempció de les pràctiques en empreses (FCT) en els següents casos:
 - **Exempció Parcial**
 - **Exempció Total**



Modalitat Dual

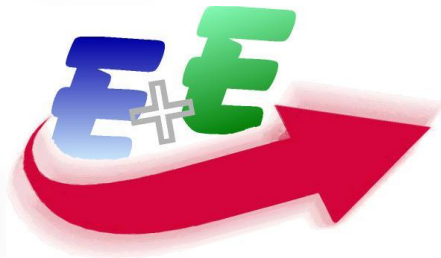
- Una part d'**hores curriculars** es realitzen a l'empresa.
- Hores totals d'activitat en l'empresa en modalitat d'alternança amb formació dual: **1.000 hores**.



FP DUAL: Organització general

1r CURS

- Estada de l'alumne al centre educatiu



*Cap a una
FP Dual
de qualitat*

2n CURS

- 1r TRIMESTRE, estada de l'alumnat al centre educatiu
- A partir del 2n TRIMESTRE FCT amb possibilitat de continuar amb Formació DUAL a l'empresa mitjançant un acord amb beca
- Per a la realització de la Formació en alternança Dual cal complir els requisits marcats pel centre



Dossier d'informació general (DIG)

- En el **Dossier d'informació general** que s'entrega a l'inici de curs si detalla, entre altres:
 - **Dates d'inici i fi dels trimestres**
 - **Dates dels períodes de vacances**
 - **Dies de lliure disposició del centre (3)**
 - **Dies festa local (2)**
 - **Dates d'entrega d'informes**



Covid-19

Actualment el centre disposa del **Pla d'organització de centre**, aprovat pel Consell escolar i publicat al web de l'Escola, on es detalla l'organització del centre per al curs 2020/2021 donada la situació actual deguda a la pandèmia causada pel SARS-CoV-2.

Servei de menjador escolar I

- Servei de menjador de dilluns a dijous de 15 a 15,30 h. Divendres de 14 a 14,30 h., mentre hi ha activitat lectiva.
- L'import del **PREU PÚBLIC INDIVISIBLE** fixat per al curs 2020-2021 pel DARP ha estat de **780 €**. Es pot fer efectiu en un o dos pagaments.



Servei de menjador escolar II

- Per a la **ÚS ESPORÀDIC** del servei de menjador escolar, el preu del dinar per al curs 2020-2021, fixat pel DARP, ha estat de **6,30 €**.



Servei de transport

Si hi ha **demanda suficient** i mentre hi hagi activitat lectiva hi ha servei de transport:

- De l'estació d'autobusos de Balaguer a l'Escola:
Matí: a les 8:45 h
- De l'Escola a l'estació d'autobusos de Balaguer:
 - De dilluns a dijous a les 15:35 h
 - Divendres a les 14:35 h

El preu orientatiu del transport és de **360 €** per a tot el curs. En un únic pagament o en dos.



Ajuts per als estudis

- Cada any, es convoquen **beques** i ajuts per als alumnes que cursen ensenyaments de Formació Professional.
- Les **sol·licituds** d'aquestes beques es formularan segons les instruccions que es poden trobar al web del departament d'Educació.
- Normalment, el termini per fer les sol·licituds finalitza **l'1 d'octubre de cada any**.

Titulació

- **Tècnic/a en Ramaderia i assistència en sanitat animal.**
- Acreditació de la formació en **Benestar Animal** inclòs el de transport.
- Acreditació de la formació de nivell **Bàsic en Prevenció de riscos laborals**.
- Acreditació de la formació de **Manipulador i aplicador de productes Biocides d'us ramader**.



Sortides laborals

- **Responsable de la producció** en explotacions, empreses i cooperatives ramaderes.
- **Responsable d'inseminació artificial** en explotacions ramaderes o en centres de recollida de semen.
- **Encarregat** de màquines i equips ramaders.
- **Responsable de ramaderies equines**, del maneig i cures del bestiar i de les instal·lacions en centre eqüestres.
- **Visitador** de productes de veterinària.
- **Ajudant de veterinària en equips veterinaris** especialitats en animals de granja i producció.
- **Ajudant de veterinària en empreses** del sector agroalimentari i empreses de serveis a la ramaderia.

Preinscripcions curs 2021/2022 I

Del 25 al 31
de maig



Moltes gràcies per la vostra atenció!



Generalitat de Catalunya
**Departament d'Agricultura,
Ramaderia, Pesca i Alimentació**