

---



**Escola Agrària de Vallfogona de Balaguer**

**15 d'abril de 2021**



Generalitat de Catalunya  
**Departament d'Agricultura,  
Ramaderia, Pesca i Alimentació**

# PORTES OBERTES

**CFGM Producció Agropecuària (Orientació Ramadera)**

- ◆ **Atenció presencial amb cita del 12 al 17 d'abril**
- ◆ **Sessió informativa en línia 15 d'abril a les 17:30h**



**més info a: [agora.xtec.cat/ecanoguera](http://agora.xtec.cat/ecanoguera)**







# Escola Agrària de Vallfogona de Balaguer

---



1972 / 2021

# Escola Agrària de Vallfogona de Balaguer

---



# Presentació I

---

L'**Escola Agrària de Vallfogona de Balaguer**, forma part de les 14 Escoles Agràries, del Servei de formació Agrària, distribuïdes per tot el territori.

Està situada a la comarca de **La Noguera** (Lleida).

### EA del Pallars

Antiga Estació Palau-Puigcerçós  
Ctra. C-13, km 83  
CP 25630 Talarn  
Tel.: 973 25 23 94  
<aecapal.daam@gencat.cat>

### EA del Pirineu

Finca de les Colomines  
CP 25712 Bellestar  
Tel.: 973 35 23 58  
<aecapir.daam@gencat.cat>

### EA del Solsonès

Finca Sant Just  
Ctra. de Manresa a Solsona, km. 77  
CP 25286 Olius  
Tel.: 973 48 07 13  
<aecasol.daam@gencat.cat>

### EA de Vallfogona de Balaguer

Finca La Cruïlla  
CP 25680 Vallfogona de Balaguer  
Tel.: 973 44 36 50  
<aecaval.daam@gencat.cat>

### EA d'Alfarràs

Partida del Sot, s/n  
CP 25120 Alfarràs  
Tel.: 973 76 01 00  
<aecaalf.daam@gencat.cat>

### EA de Tàrrrega

Av. Tarragona, s/n  
CP 25300 Tàrrrega  
Tel.: 973 31 07 15  
<aecatarr.daam@gencat.cat>

### EA de Les Borges Blanques

Finca de la Pujada, apt. corr. 84  
CP 25400 Les Borges Blanques  
Tel.: 973 14 31 88  
<aecabor.daam@gencat.cat>

### EA de Gandesa

Assís Garrote, s/n  
CP 43780 Gandesa  
Tel.: 977 42 01 64  
<aecagan.daam@gencat.cat>

### EA d'Ampostà

C/ Josep Tarradellas, 2-12  
CP 43870 Ampostà  
Tel.: 977 70 15 00  
<aecaamp.daam@gencat.cat>

### EA de Mas Bové

Ctra. Reus-Morell, km 4  
CP 43120 Constantí  
Tel.: 977 34 32 89  
<aecacon.daam@gencat.cat>

### EA de Viticultura i Enologia

Barri d'espells s/n  
CP 08770 Sant Sadurn d'Anoia  
Tel.: 93 891 14 12  
<aespiells.daam@gencat.cat>

### EA de l'Empordà

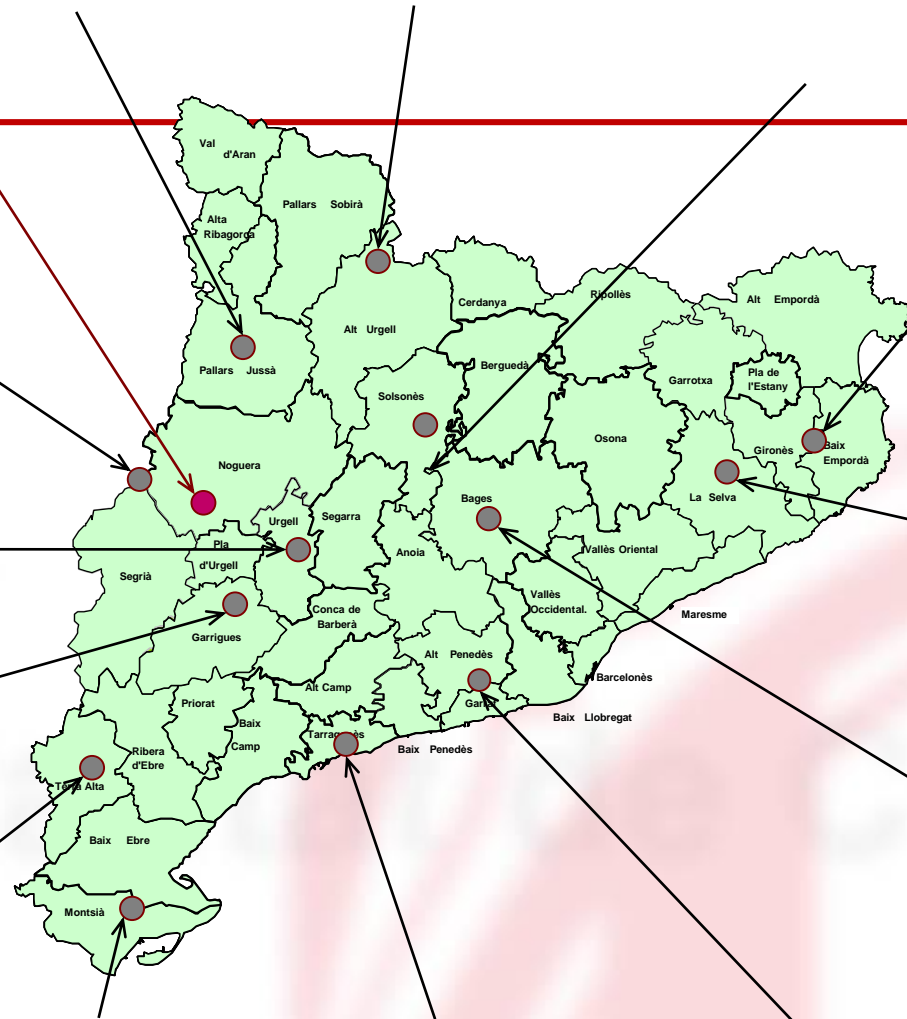
Finca Camps i Armet  
CP 17121 Monells  
Tel.: 972 63 01 23  
<afarmet.daam@gencat.cat>

### EA Forestal de Santa Coloma de Farners

Finca Casa Xifra  
CP 17430 Santa Coloma de Farners  
Tel.: 972 84 17 65  
<acxifra.daam@gencat.cat>

### EA de Manresa

Av. Universitaria 4-6 (Edifici FUB)  
CP 08242 Manresa  
Tel.: 93 874 90 60  
<ccagraria.manresa@gencat.cat>





# Presentació II

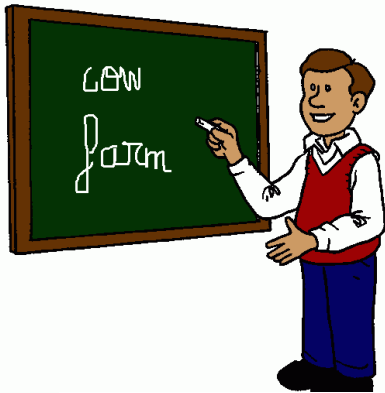
## Què fem a l'Escola?

- **CFGM Producció agropecuària (orientació ramadera)**
- **CFGS Ramaderia i assistència en sanitat animal**



# Recursos humans

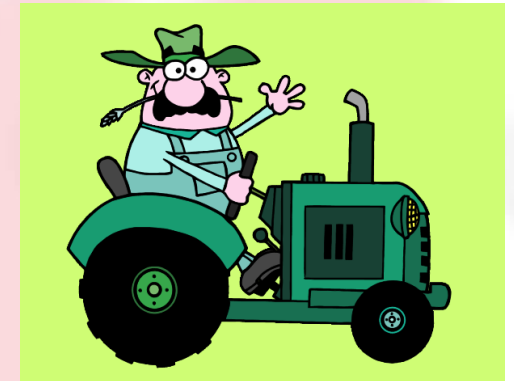
Cuïnera: 1



Professorat de L'Escola: 10

Professorat extern especialista: 3

Personal d'administració: 2



Personal d'oficis: 2

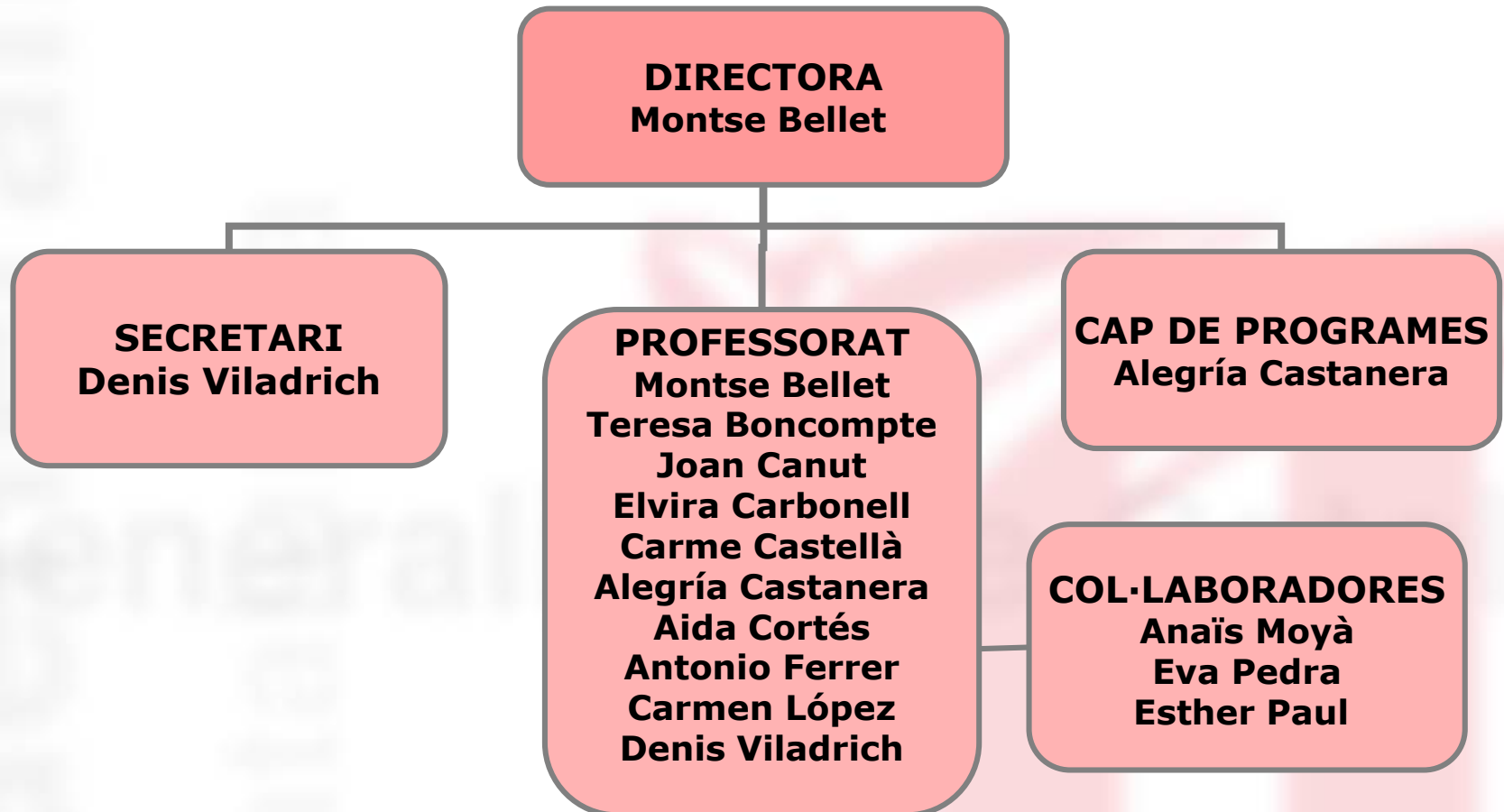


# Equip humà



**CONSELL ESCOLAR:**  
Òrgan de govern de l'Escola, amb representació de tots els sectors

## **Recursos humans: Equip docent I**





---

# **CFGM Producció agropecuària (Orientació ramadera)**

---

## **Cicle Formatiu de 2 anys de durada (2000 hores):**

- **1584 hores al centre**
- **416 hores d'FCT**
- **Possibilitat de dual (584 h + 416 h)**

# Què estudiem a l'Escola?

- Producció agrícola





# Què estudiem a l'Escola?

- **Producció agrícola**





# Què estudiem a l'Escola?

- **Producció agrícola**



# Què estudiem a l'Escola?

- Producció ramadera





# Què estudiem a l'Escola?

- Producció ramadera



# Què estudiem a l'Escola?

- Producció ramadera





# Què estudiem a l'Escola?

- Producció ramadera





# Què estudiem a l'Escola?

- Producció ramadera



# Què estudiem a l'Escola?

- Producció ramadera





# Què estudiem a l'Escola?

- Producció ramadera





# Què estudiem a l'Escola?

- Producció ramadera



# Què estudiem a l'Escola?

- Producció apícola





# Què estudiem a l'Escola?

- Producció apícola





# Què estudiem a l'Escola?

- Maquinària i instal·lacions ramaderes



# Què estudiem a l'Escola?

- Taller



# Què estudiem a l'Escola?

- FOL/EIE





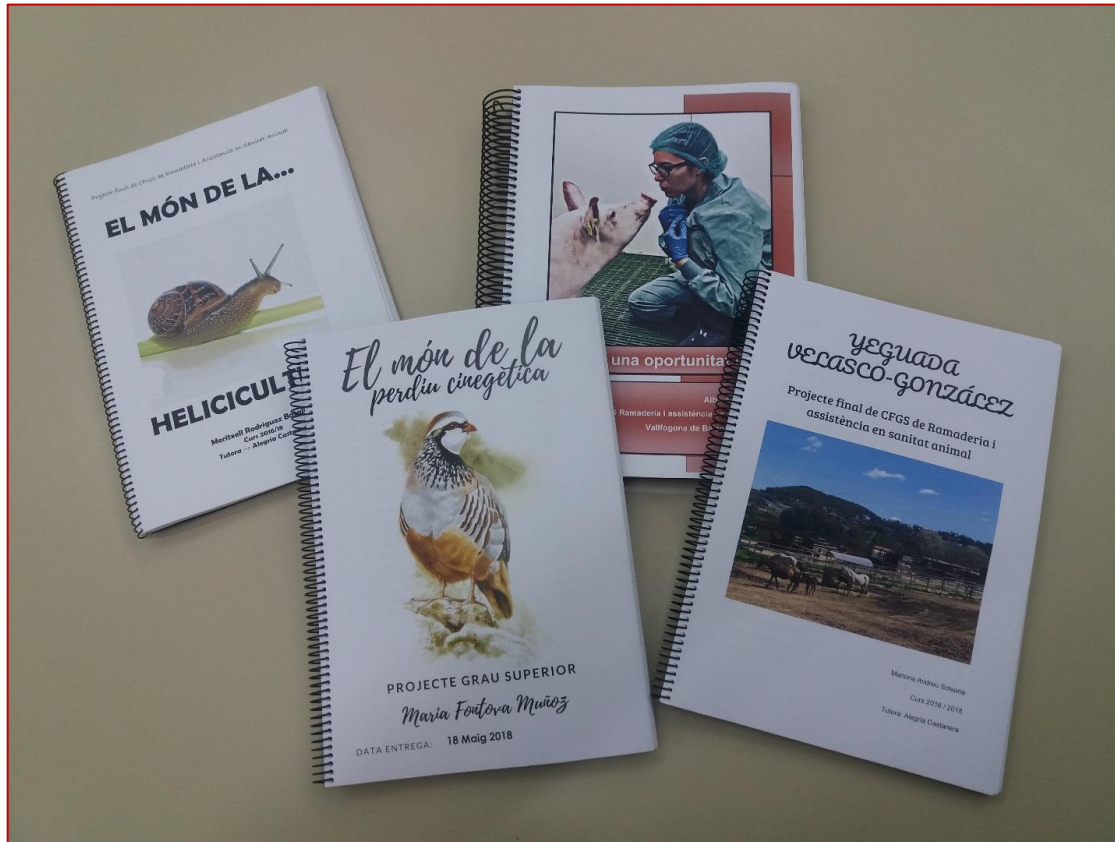
# Què estudiem a l'Escola?

- **Gestió de l'empresa agrària**



# Què estudiem a l'Escola?

- Treball de Síntesi





# Què estudiem a l'Escola?

- FCT /DUAL



Vall Companys  
G R U P O



COOPERATIVA  
D'IVARS  
Societat Cooperativa Catalana Ltada.



grupcoop  
d'artesa

**IRTA**  
RECERCA | TECNOLOGIA  
AGROALIMENTÀRIES

**CREB**

  
*urgasa*

  
PIENSOS DEL SEGRE S.A.

  
**PREMIER PIGS**

[Vídeo EA\\_Vallfogona\\_DARP](#)



# Mòduls Formatius I

---

**M1\_ Fonaments agronòmics**

**M2\_ Fonaments zotècnics**

**M3\_ Taller i equips de tracció**

**M4\_ Infraestructures i instal·lacions agrícoles**

**M5\_ Principis de sanitat animal**

**M6\_ Control fitosanitari**

**M7\_ Implantació de cultius**

**M8\_ Producció agrícola**



# Mòduls Formatius II

---

**M9\_ Producció de llet, ous i animals per a vida**

**M10\_ Producció de carn i altres produccions ramaderes**

**M11\_ Formació i orientació laboral (FOL)**

**M12\_ Empresa i iniciativa emprenedora (EIE)**

**M13\_ Anglès tècnic**

**M14\_ Síntesi**

**M15\_ Formació en centres de treball (FCT)**

**M16\_ Gestió empresa agrària**





# Recursos humans: Equip docent

- Tutora de 1r curs CFGM:

**Teresa Boncompte Ribera**

- Tutora de 2n curs CFGM:

**Aida Cortés Fabregat**

- Orientadora:

**Teresa Boncompte Ribera**



# Avaluació del Cicle Formatiu I

---

- L'avaluació del cicle és **contínua** i es farà per **unitats formatives** (UF).
- Per aprovar un mòdul s'han d'**aprovar totes les UFs** que el componen amb una qualificació mínima de 5 punts.
- L'alumnat es pot avaluar d'una unitat formativa, com a màxim, en **quatre convocatòries**, excepte el mòdul de **FCT**, que només ho pot ser en **dues**.
- En el Dossier d'informació general s'hi troben les **Fitxes d'avaluació** dels Mòduls que conformen el cicle formatiu.



# Avaluació del Cicle Formatiu II

---

- Al llarg del curs hi ha **tres sessions d'avaluació** per tal d'orientar l'alumnat.
- Amb cada matrícula a les unitats formatives, l'alumnat disposa del dret a **dues convocatòries**.
- La **primera convocatòria es perd**, tant si l'alumne s'hi presenta com si no. La convocatòria del **juny és voluntària**. Si l'alumne no s'hi presenta no la perd (NP).

# Avaluació del Cicle Formatiu III

---

- Per poder passar a **segon curs**, l'alumne/a haurà de superar el **60% de les hores** totals del 1r curs. En cas contrari, haurà de repetir les unitats formatives pendents.



# Avaluació del Cicle Formatiu IV

---

- L'assistència a classe és obligatòria.
- Si se supera el **20%** de faltes d'assistència en una determinada **Unitat formativa** es perd el dret d'avaluació continuada i l'alumne/a s'haurà d'examinar a la convocatòria del juny.





# Horari del curs escolar

---

Dilluns	Dimarts	Dimecres	Dijous	Divendres
	9 – 15 h			9 – 14 h

Hi ha dos períodes d'esbarjo:

- De 10,50 a 11,10 h
- De 13 a 13,10 h

L'horari de l'**FCT/DUAL**, s'adaptarà a l'empresa on l'alumne/a faci les pràctiques.

# Horari del menjador

---

## Servei de menjador

Dilluns	Dimarts	Dimecres	Dijous	Divendres
15 hores				14 hores



# Material escolar i de pràctiques I

Aula	Taller i explotació
<p><b>Material escolar bàsic:</b> Carpeta, llibreta, bolígrafs... Llapis digital (<i>pendrive</i>) Calculadora</p>	<p>Granota (mono de treball) <b>serigrafiada</b> Botes de goma Guants treball Ulleres protectores contra impactes Sabates de protecció. Calçat de seguretat: puntera i sola metàl·liques Cinta mètrica Peu de rei</p>





# Material escolar i de pràctiques II

---

L'ESCOLA DISPOSA DE **TAQUILLES**. L'ALUMNAT EN PRODRÀ FER ÚS, PREVI DIPÒSIT DE **20 €**. AQUEST DIPÒSIT ELS SERÀ RETORNAT A FINAL DE CURS SI LA TAQUILLA ESTÀ EN PERFECTE ESTAT.



# Material escolar i de pràctiques III

---

## Llibre per al Primer curs

FORMACIÓ I ORIENTACIÓ LABORAL (FOL)

Editorial SANTILLANA.

Autora: Celia Sáenz. ISBN 9788468011257

**No hi ha més llibres. El professorat lliura apunts, dossiers, fitxes tècniques (*Moodle*) i informa l'alumnat on pot trobar altra informació complementària**



# Formació pràctica en centres de treball (FCT) I

---

- Dins el CF l'alumnat ha de realitzar **416 hores** de pràctiques en empreses homologades de l'especialitat del títol, per introduir-lo al **món del treball**.
- Les pràctiques es realitzen al final de **2n curs**.
- L'alumnat compta amb un **tutor d'escola** i un **tutor d'empresa** que li fan el seguiment.



# Formació pràctica en centres de treball (FCT) II

---

- Es podrà demanar l'exempció de les pràctiques en empreses (FCT) en els següents casos:
  - **Exempció Parcial**
  - **Exempció Total**



# Dossier d'informació general (DIG)

---

- En el **Dossier d'informació general** que s'entrega a l'inici de curs si detalla, entre altres:
  - **Dates d'inici i fi dels trimestres**
  - **Dates dels períodes de vacances**
  - **Dies de lliure disposició del centre (3)**
  - **Dies festa local (2)**
  - **Dates d'entrega d'informes**



# Covid-19

---

Actualment el centre disposa del **Pla d'organització de centre**, aprovat pel Consell escolar i publicat al web de l'Escola, on es detalla l'organització del centre per al curs 2020/2021 donada la situació actual deguda a la pandèmia causada pel SARS-CoV-2.





# Servei de menjador escolar I

---

- Servei de menjador de dilluns a dijous de 15 a 15,30 h. Divendres de 14 a 14,30 h., mentre hi ha activitat lectiva.
- L'import del **PREU PÚBLIC INDIVISIBLE** fixat per al curs 2020-2021 pel DARP ha estat de **780 €**. Es pot fer efectiu en un o dos pagaments.



# Servei de menjador escolar II

---

- Per a la **ÚS ESPORÀDIC** del servei de menjador escolar, el preu del dinar per al curs 2020-2021, fixat pel DARP, ha estat de **6,30 €**.



# Servei de transport

---

Si hi ha **demanda suficient** i mentre hi hagi activitat lectiva hi ha servei de transport:

- De l'estació d'autobusos de Balaguer a l'Escola:  
Matí: a les 8:45 h
- De l'Escola a l'estació d'autobusos de Balaguer:
  - De dilluns a dijous a les 15:35 h
  - Divendres a les 14:35 h

El preu orientatiu del transport és de **360 €** per a tot el curs. En un únic pagament o en dos.

# Ajuts per als estudis

---

- Cada any, es convoquen **beques** i ajuts per als alumnes que cursen ensenyaments de Formació Professional.
- Les **sol·licituds** d'aquestes beques es formularan segons les instruccions que es poden trobar al web del departament d'Educació.
- Normalment, el termini per fer les sol·licituds finalitza **l'1 d'octubre de cada any**.



# Titulació

- **Tècnic/a en Producció Agropecuària** (orientació ramadera)
- Acreditacions implícites en el títol.
- ✓ **Aplicador de productes fitosanitaris** (nivell qualificat)
- ✓ **Benestar Animal**, inclòs en transport
- ✓ **Bàsic en Prevenció de riscos laborals**
- ✓ **Manipulador i aplicador de productes Biocides d'ús ramader.**
- Possibilitat d'obtenir el **carnet de tractorista**



# Sortides laborals

---

- **Gestió** integral d'una **explotació familiar agrària**
- **Treballs qualificats** per compte d'altri o per compte propi en agricultura i ramaderia
- **Cria de bestiar** (boví, porcí, oví, cabrum, avícola, cunícola...) per a la producció de carn
- **Apicultura**
- **Producció de llet i ous**
- **Maquinària agrícola i ramadera**
- Treballador qualificat per a grans empreses ramaderes de **boví, porcí i aviram** (inseminador, vacunador, visitador, comercial...)

# Preinscripcions curs 2021/2022 I

---

De l'11 al 17  
de maig



**Moltes gràcies per la vostra atenció!**



Generalitat de Catalunya  
**Departament d'Agricultura,  
Ramaderia, Pesca i Alimentació**