

## ESCOLA AGRÀRIA DE VALLFOGONA DE BALAGUER

Fa més de 40 anys que aquesta Escola dona resposta a les necessitats formatives dels professionals del sector agropecuari. Formem professionalment, joves i adults, per treballar en explotacions agropecuàries i com ajudants de veterinària en diferents àmbits.

Disposem d'una finca de 3,3 ha en què hi ha instal·lacions ramaderes per a vaques, ovelles, porcs, cavalls, conills i aus, i també un camp de pràctiques, un hivernacle, així com altres instal·lacions, maquinària i tallers especialitzats. L'Escola té 5 aules docents, laboratori, biblioteca i aula d'informàtica.

També oferim el servei de menjador en les instal·lacions de l'Escola.



## ESCOLA AGRÀRIA DE VALLFOGONA DE BALAGUER



### ESCOLA AGRÀRIA DE VALLFOGONA DE BALAGUER

Finca La Cruïlla  
25680 Vallfogona de Balaguer  
Tel.: 973 443 650  
aecaval.daam@gencat.cat  
<http://agricultura.gencat.cat/escolesagraries>  
@eavallfogona

Connecta't



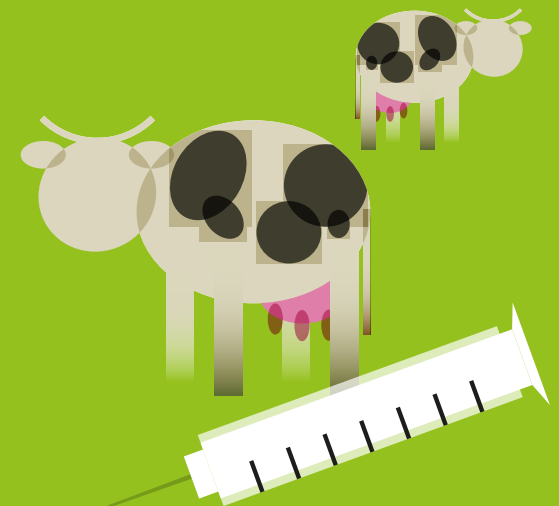
Segueix-nos:



CICLE FORMATIU

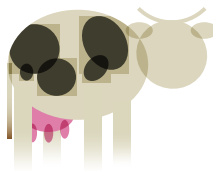
## RAMADERIA I ASSISTÈNCIA EN SANITAT ANIMAL

GRAU SUPERIOR



## COMPETÈNCIA GENERAL DEL CICLE

La competència general d'aquest títol consisteix a gestionar la producció ramadera i realitzar treballs especialitzats de suport a equips veterinaris, programant i organitzant els recursos materials i humans disponibles, i aplicant els plans de producció, qualitat, sanitat i benestar animal, prevenció de riscos laborals i protecció ambiental, d'acord amb la legislació vigent.



## MÒDULS

- \_ Organització i control de la reproducció i cria
- \_ Gestió de la producció animal
- \_ Gestió de la recria de cavalls
- \_ Organització i supervisió de la doma i maneig d'èquids
- \_ Maquinària i instal·lacions ramaderes
- \_ Sanejament ramader
- \_ Assistència a l'atenció veterinària
- \_ Bioseguretat
- \_ Gestió de centres veterinaris
- \_ Projecte de ramaderia i assistència en sanitat animal
- \_ Formació i orientació laboral
- \_ Empresa i iniciativa emprenedora
- \_ Formació en centres de treball
- \_ Altres produccions ramaderes

## FORMACIÓ DUAL

Aquest cicle l'ofereim en la modalitat de Formació Dual. L'objectiu és donar una millor resposta a les necessitats del mercat laboral. La formació professional dual aposta per augmentar la col·laboració entre els centres de formació i les empreses. L'alumne rep part de la formació en l'escola i l'altra part l'obté mitjançant les activitats formatives i productives en l'empresa.

L'estada a l'empresa es divideix en dues fases. En la primera, l'alumnat s'hi incorpora per realitzar unes pràctiques i adaptar-se al funcionament de l'empresa. En la segona, s'inicia l'estada remunerada en modalitat de contracte o de beca.

D'altra banda, l'Escola fomenta la realització de FCT en altres comunitats o països.

## REQUISITS D'ACCÉS

- \_ Títol de batxillerat
- \_ Haver superat el COU
- \_ Títol de qualsevol altre cicle formatiu de grau superior
- \_ Títol de FP2
- \_ Superar la prova d'accés als cicles formatius de grau superior
- \_ Superar la prova d'accés a la universitat per a majors de 25 anys
- \_ Disposar de titulació universitària

## ENTORN PROFESSIONAL

- \_ Responsable de la producció en explotacions, empreses i cooperatives ramaderes.
- \_ Responsable d'inseminació artificial en explotacions ramaderes o en centres de recollida de semen.
- \_ Encarregat de màquines i equips ramaders.
- \_ Responsable de ramaderies equines, del maneig i cures del bestiar i de les instal·lacions en centres eqüestres.
- \_ Visitador de productes de veterinària.
- \_ Ajudant de veterinària en equips veterinaris especialitzats en animals de granja i producció.
- \_ Ajudant de veterinària en empreses del sector agroalimentari i empreses de serveis a la ramaderia.

## DURADA

- \_ 2.000 hores: 2 cursos

