

ESCOLA AGRÀRIA DE TÀRREGA

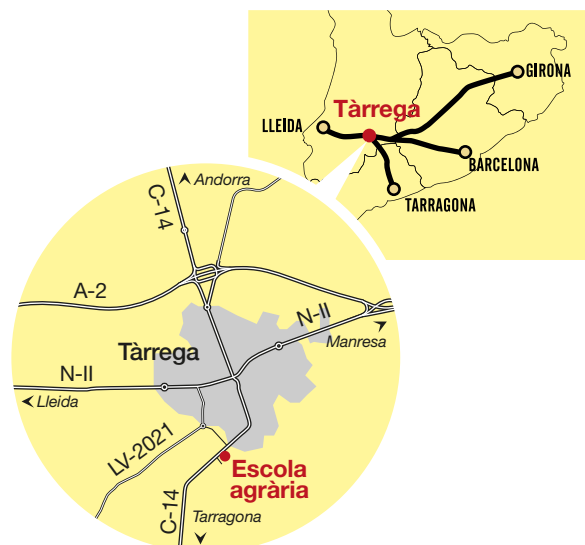
L'EA de Tàrrega és una Escola del DARP que centra la seva activitat en els aspectes següents:

- Formació inicial (cicles formatius)
- Formació per a la incorporació de joves a l'empresa agrària
- Formació contínua (cursos variats)
- Formació en transferència tecnològica (jornades tècniques)
- Formació en regs i recomanacions de regs (Oficina del Regant del DARP)
- Formació en gestió empresarial

L'Escola disposa d'explotació agrària, taller, laboratoris i menjador.



ESCOLA AGRÀRIA DE TÀRREGA



ESCOLA AGRÀRIA DE TÀRREGA

Av. Tarragona, s/n. 25300 Tàrrega
Tel. 973 310 715
A/e: aecatatar.daam@gencat.cat
<http://agricultura.gencat.cat/escolesagraries>



INSTITUT OBERT DE CATALUNYA (IOC)

Av. del Paral·lel 71 – 73. 08004 Barcelona
A/e: ioc@ioc.cat

Connecta't



Segueix-nos:

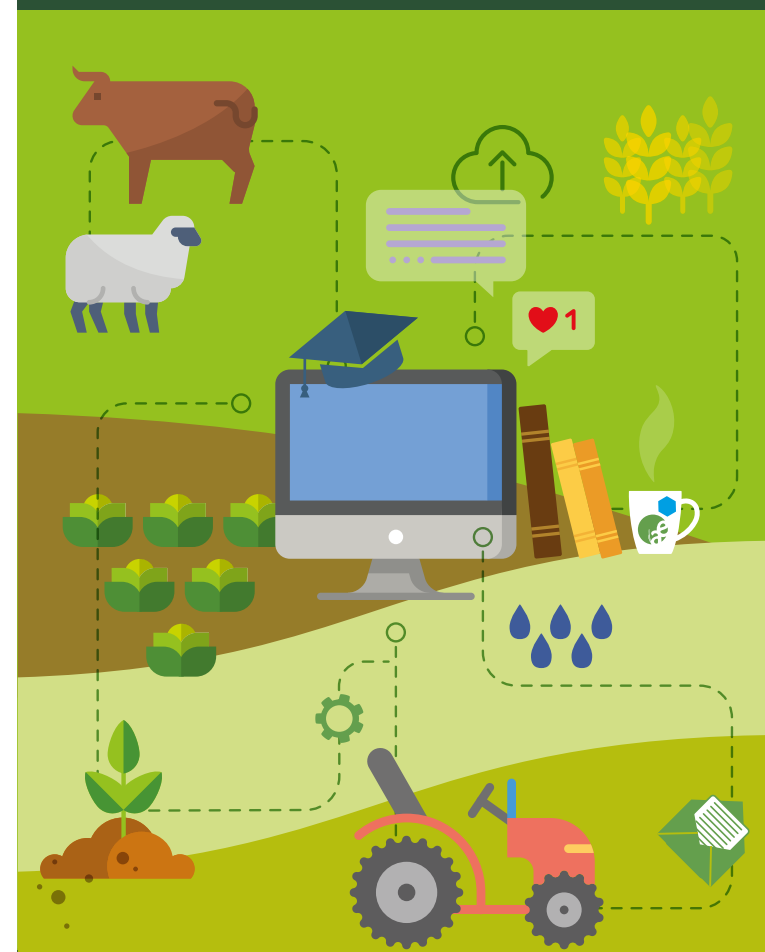


Generalitat de Catalunya
Departament d'Agricultura, Ramaderia,
Pesca i Alimentació

CICLE FORMATIU

PRODUCCIÓ AGROPECUÀRIA A DISTÀNCIA

GRAU MITJÀ



Generalitat de Catalunya
Departament d'Agricultura, Ramaderia,
Pesca i Alimentació

A QUI S'ADREÇA

El CFGM de Producció Agropecuària a distància s'adreça a persones que volen iniciar una activitat professional relacionada amb l'agricultura i la ramaderia, però que, per incompatibilitats personals o professionals, no poden cursar un cicle formatiu presencial. La modalitat a distància permet trencar la barrera de la llunyania entre la residència habitual i el centre d'estudis i també, arribar a persones sense una tradició agrària al seu entorn. A més a més, la formació es dirigeix a treballadors en actiu del sector que vulguin completar estudis reglats.

COMPETÈNCIA GENERAL DEL CICLE

La competència general d'aquest títol consisteix a obtenir productes i subproductes agropecuaris que atenguin criteris de qualitat i rendibilitat, dur a terme operacions de producció i de manteniment d'instal·lacions i equips, i aplicar la legislació de protecció ambiental, de prevenció de riscos laborals, de benestar animal i de seguretat alimentària.



UNITATS FORMATIVES

Els estudis es divideixen en els següents mòduls professionals (MP) i unitats formatives (UF):

– MP 1: Fonaments agrònoms

- UF 1: Clima i microclima
- UF 2: Aigua, sòl i fertilització. Ecosistemes
- UF 3: Topografia
- UF 4: Botànica

– MP 2: Fonaments zootècnics

- UF 1: Etnologia, anatomia i fisiologia
- UF 2: Alimentació del bestiar
- UF 3: Reproducció animal
- UF 4: Sanitat animal
- UF 5: Allotjaments ramaders
- UF 6: Producció ramadera
- UF 7: Benestar animal

– MP 3: Taller i equips de tracció*

- UF 1: El taller
- UF 2: Maneig i manteniment del tractor i màquines motrius

– MP 4: Infraestructures i instal·lacions agrícoles*

- UF 1: Instal·lacions agrícoles
- UF 2: Instal·lacions de reg
- UF 3: Sistemes de protecció i producció forçada

– MP 5: Principis de sanitat vegetal

- UF 1: Vegetació espontània i agents abiòtics
- UF 2: Malalties, plagues i mètodes de protecció

– MP 6: Control fitosanitari*

- UF 1: Productes químics fitosanitaris
- UF 2: Preparació i aplicació de productes químics fitosanitaris. Altres mètodes
- UF 3: Manipulació i emmagatzematge de productes químics fitosanitaris

– MP 7: Implantació de cultius*

- UF 1: L'explotació agrícola
- UF 2: Implantació de cultius en agricultura convencional
- UF 3: Implantació de cultius fora sòl

– MP 8: Producció agrícola*

- UF 1: Producció agrícola extensiva
- UF 2: Producció fructícola
- UF 3: Producció hortícola
- UF 4: Producció de planta ornamental

– MP 9: Producció de llet, ous i animals per a vida*

- UF 1: Pastures i producció d'animals per a vida
- UF 2: Producció de llet, ous i pollets

– MP 10: Producció de carn i altres produccions ramaderes*

- UF 1: Porcí
- UF 2: Boví
- UF 3: Oví i cabrum
- UF 4: Aviram
- UF 5: Producció apícola

– MP 11: Formació i orientació laboral

- UF 1: Incorporació al treball
- UF 2: Prevenció de riscos laborals

– MP 12: Empresa i iniciativa emprendedora

– MP 13: Anglès tècnic

– MP 14: Síntesi

– MP 15: Formació en Centres de Treball*

– MP 16: L'empresa agrària

**Aquest mòdul professional compta amb hores presencials*

FORMACIÓ A DISTÀNCIA

La formació es farà a través del campus IOC i es distribuirà:

- 8 Mòduls Professionals a distància (891h)
- 7 Mòduls Professionals a distància amb pràctiques presencials (558h a distància i 135h presencials)
- 1 Mòdul Presencial de Formació en Centres de Treball (416h)

REQUISITS D'ACCÉS

Complir algun d'aquests requisits:

ESO, FP Bàsica, CFGM o FP1, CAM, 2n BUP, mòduls obligatoris d'un PQPI, la prova d'accés a la universitat per majors de 25 anys o la prova d'accés a cicles formatius.

ENTORN PROFESSIONAL

Les sortides professionals són:

- Treballador/a qualificat/ada per compte d'altri i/o per compte propi en agricultura i ramaderia
- Personal agricultor, horticultor, fructicultor i floricultor
- Operador de maquinària agrícola i ramadera
- Criador de bestiar per a la producció de carn, llet i ous

DURADA

- Cicle complet: 2.000 hores. L'itinerari formatiu recomanat té una durada de 6 semestres.



MATRÍCULA

- Període de matrícula: gener i juny
- Tipologia: matrícula completa o flexible (Unitats Formatives concretes)
- Cost*:
 - Mòdul Professional complet: 50 €/semestre
 - Unitat Formativa: 25 €/semestre

**d'acord amb l'Ordre de preus públics que regula l'ensenyament a distància de l'IOC*