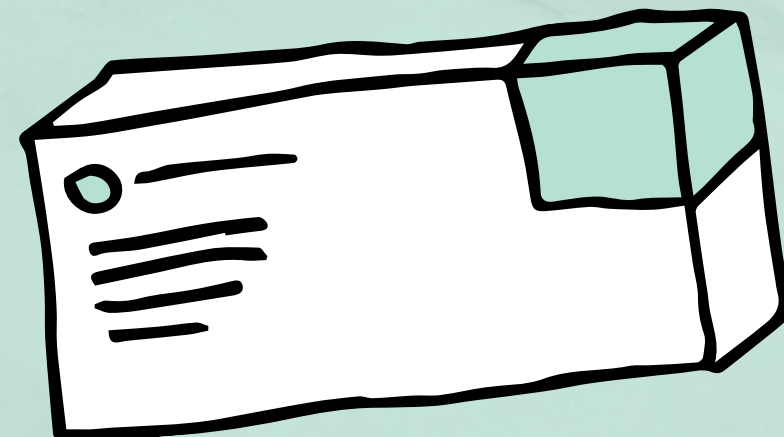
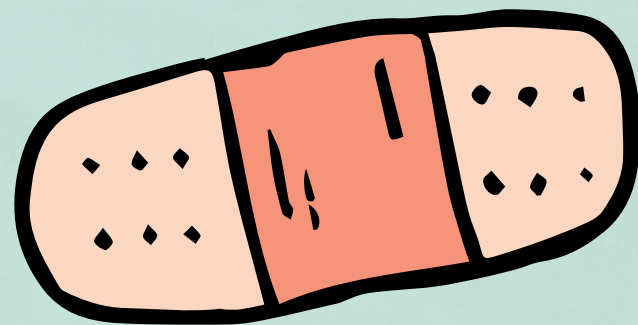
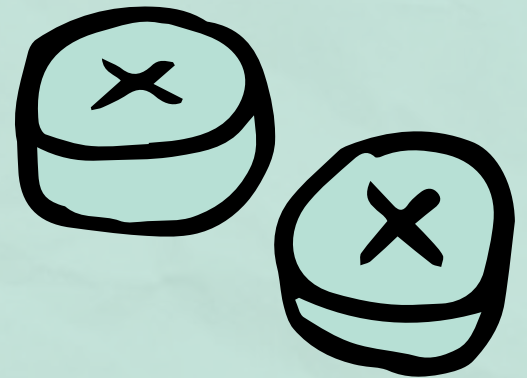
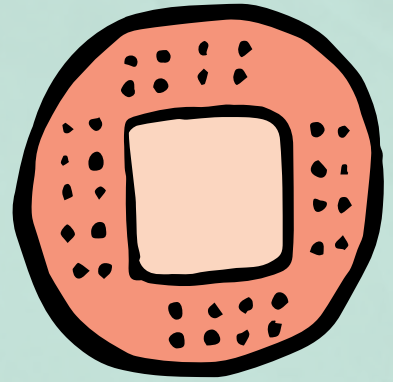




Projecte de

Poliomielitis (Polio)

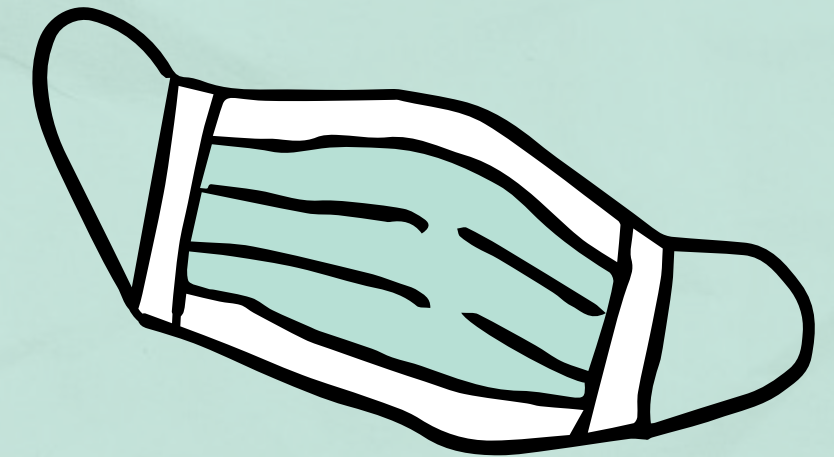




ORIGEN



Infecció causada pel poliovirus. es transmet per via fecal-oral.



DESCRIPCIÓ

Ataca el sistema nerviós i pot provocar paràlisi muscular.



SIMPTOMES

- Febre
- Mal de coll
- Nàusees
- Dolor muscular
- Rigidesa
- En casos greus, paràlisi irreversible.

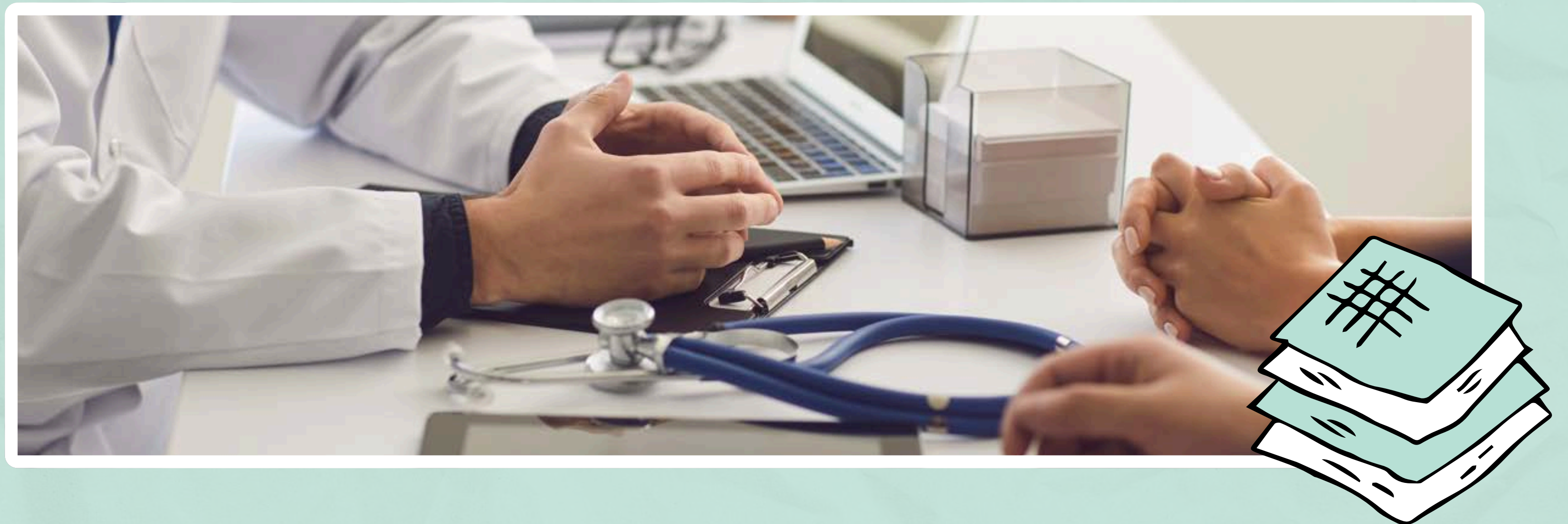
TRACTAMENT

- No existeix cura específica.
- Tractament de suport
fisioteràpia, control del dolor



Prevenció

Vacunació sistemàtica, (vacuna antipoliomelítica oral o injectada)



Conseqüències

- **Paràlisi**

- **Atròfia muscular**

- **Dificultat per respirar**

- **Si afecta músculs respiratoris,
fins i tot mort**

