

# Com ens organitzem en cas d'emergència?

---

- Què farem? Evacuar el centre
- Què farem? Confinar-nos
- Com ens organitzarem?

$$x = \frac{1}{2}$$

## Evacuar el centre

---

Significa traslladar a l'exterior, en un lloc segur (punt de concentració), un grup de persones afectades per una emergència, de forma planificada.

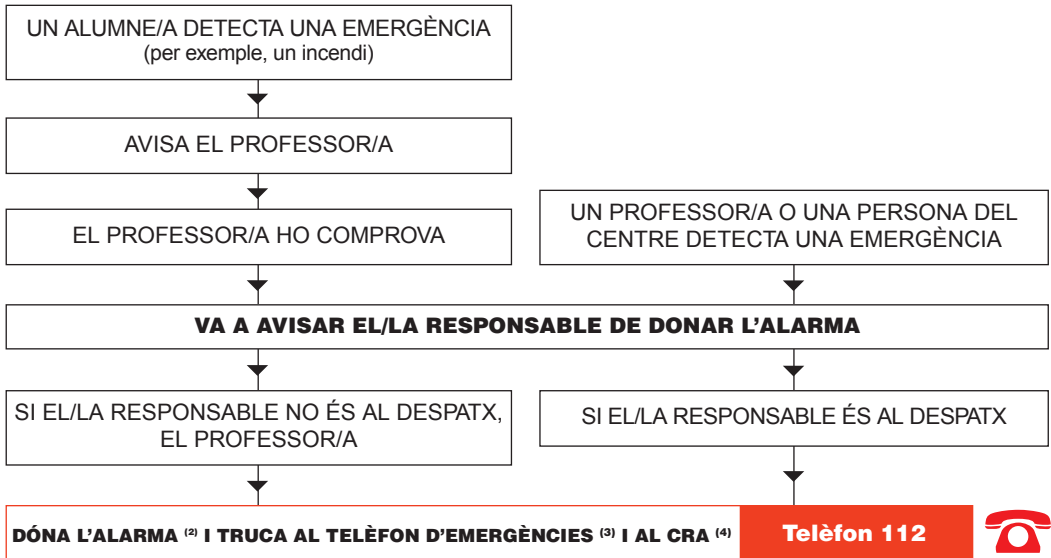
## Quan cal evacuar el centre

---

Cal evacuar el centre, bàsicament, quan hi hagi un risc intern que provingui de dins del centre. Exemples:

- incendi,
- explosió,
- amenaça de bomba,
- fuga de gas.

## Com avisarem <sup>(1)</sup>

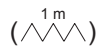
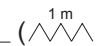


### Sistema d'alarma

amb sirena  per megafonia  amb un timbre

Altres sistemes. Anoteu-los: BOTZINA situada dins la farmaciola (despatx fotocopiadora)

### Senyal acústic (so)

(  ) 30 s (  )

### Model d'avís al telèfon d'emergències

Sóc del centre CFA Victorina Vila  
 que és al carrer de la Mercè  
 número 1, al costat del CAP de la Mariola  
 a Lleida

Tenim un (tipus d'incident: incendi, etc.) El/la (tipus d'incident: incendi, etc.)  
 és a la planta (núm.) a (loc concret: biblioteca, etc.)  
(gravetat: per exemple, "surt força fum")

hi ha (quantitat) ferits i estem evacuant del centre.

Sóc el/la (persona que truca: director/a, conserge, etc.)  
 i truco des del telèfon

En el centre tenim (quantitat) alumnes.

<sup>(1)</sup> Si teniu un sistema de detecció d'incendis o polsadors d'alarma, aquests aparells donaran l'avís a la centraleta, que haurà de ser en un lloc on sempre hi hagi personal mentre hi hagi activitat al centre. Les diferents llums d'avís han de ser clarament identificables i referides a un lloc del centre. A continuació, el procediment és el que es detalla en el quadre: es comprova que hi ha l'emergència, es dona l'alarma i s'avisava al telèfon d'emergències i al CRA.

<sup>(2)</sup> Cada centre ha de tenir un sistema d'alarma per a incendis, el qual només s'utilitzarà en situacions d'emergència. Si no disposa de cap tipus de senyal d'alarma, haurà d'establir-ne un. Cal tenir en compte que l'alarma s'ha de sentir a tot arreu i s'ha de diferenciar de la resta de senyals acústics del centre. Si s'avisava per megafonia, el missatge no ha de provocar pànic. Cal comprovar que l'alarma funciona correctament i compleix els requisits anteriors.

L'alarma hauria de ser al despatx de la persona responsable d'activar-la. Si el centre docent té més d'un edifici, cadascun ha de tenir la seva alarma. (Així, per exemple, si un incendi afecta només un edifici, aquest edifici serà l'únic que caldrà evacuar, i per tant l'alarma no haurà de sonar a la resta dels edificis.)

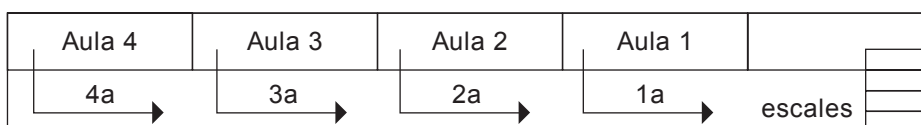
<sup>(3)</sup> La trucada al telèfon d'emergències s'ha de fer sempre i de forma prioritària. Vegeu el model d'avís.

<sup>(4)</sup> Centre Receptor d'Alarmes.

## Com evacuarem el centre

### Desallotjament de cada planta

Quan escoltem el senyal d'alarma desallotjarem el centre. Les plantes s'han de desallotjar per grups. Primer han de sortir les aules més pròximes a les escales, les altres aniran sortint successivament. La classificació a cada via d'evacuació es farà amb criteris de proximitat i de nombre de persones a evacuar. Els alumnes sortiran de forma ordenada, de manera que els diferents grups no es barregin. A l'hora d'evacuar el centre, es tindrà en compte el nombre d'alumnes de cada aula, de manera que dues classes amb pocs alumnes poden evacuar el centre simultàniament, per exemple.

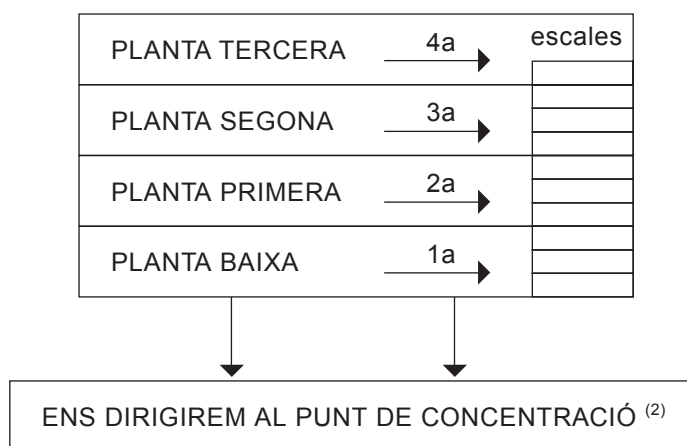


### Ordre d'evacuació per plantes <sup>(1)</sup>

L'evacuació començarà per la planta baixa. Simultàniament, els ocupants de les plantes superiors es mobilitzaran cap a les escales més properes, de manera ordenada, i respectant la prioritat de les classes anteriors i de les plantes inferiors.



Si hi ha fum a les escales no sortiran; es CONFINARAN a les aules i es faran veure per les finestres.



<sup>(1)</sup> En cas que el centre disposi d'un sistema de megafonia, que pugui informar si l'incident comença en una planta determinada, aquesta serà la primera que es desallotjarà. Seguidament s'evacuaran les plantes superiors on s'ha produït l'incident, i després les inferiors.

<sup>(2)</sup> Punt de concentració: és el punt on tots els evacuats s'han de dirigir. En aquest punt es farà el recompte dels alumnes. El punt de concentració ha de ser un lloc segur. En el cas que els alumnes evacuats hagin de sortir del recinte docent i ocupar zones alienes del centre, l'Ajuntament ho haurà de saber per tal que es puguin prendre les mesures oportunes pel que fa al trànsit.

## Com evacuarem el centre

---

**Ordre d'evacuació per plantes:** l'evacuació comença per les dues plantes simultàniament, els ocupants de la primera planta baixaran per l'escala que queda a la seva dreta sortint de classe i sortiran de l'edifici per la porta del costat de consergeria.

Els ocupants de la planta baixa sortiran per la porta d'emergència situada al final del passadís.

Les plantes s'han de desallotjar per grups. Primer han de sortir les aules situades més a prop de les escales i les altres aules aniran sortint successivament. Intentarem sortir de forma ordenada de manera que no es barregin els diferents grups.

**Ens dirigirem tots al punt de concentració situat a la plaça del patí interior.**



### **Recordeu que en cas d'evacuació**

---

1. Si detecteu un incendi aviseu immediatament al telèfon d'emergències.
2. S'utilitzaran les sortides habituals de l'edifici i les d'emergència.  
No es consideren sortides les finestres, portes de terrasses, patis interiors, etc.
3. No s'han d'usar els ascensors ni els muntacàrregues.
4. Quan sentiu el senyal d'alarma, deixeu el que estigueu fent, sortiu de pressa, però sense córrer, i tanqueu les portes i les finestres a mesura que les aneu deixant enrere.
5. Si hi ha fum i no podeu sortir, confineu-vos, feu-vos veure per la finestra. Cobriu els orificis de ventilació i les esclotxes per on pugui entrar el fum amb draps molls.
6. S'hauran de deixar els objectes personals, i no s'haurà de tornar mai enrere a buscar companys, germans o altres persones.

## Confinar-se

---

Significa tancar-se en un lloc segur, a l'interior de l'escola.

## Quan us heu de confinar

---

Bàsicament, quan hi ha riscos externs, que provenen de fora del centre, com ara:<sup>(1)</sup>

- unes inundacions o un aiguat,
- una nevada o una glaçada,
- una tempesta,
- un accident químic,
- un accident nuclear,
- un incendi forestal.

<sup>(1)</sup> Recordeu que si hi ha fum i foc a les escales també cal confinar-se.



## Com ens confinarem

---



### Recordeu que en cas de confinament

---

Quan escoltem el senyal d'alerta, haurem de fer el següent:

- Entrar al centre si som a fora.
- Anar a la nostra aula si quan sona l'alarma som fora de classe, a la nostra planta.
- Confinar-nos a les aules i els espais que quedin més resguardats de l'exterior (si pot ser, que no tinguin finestres).
- Tancar les portes i les finestres.
- Si ens hem de traslladar a una zona del centre més protegida, que no sigui la nostra aula, els alumnes es posaran en fila índia, darrera del professor/a, que farà de guia.
- No sortirem del centre fins que ens ho indiquin les autoritats.
- Si les autoritats ens diuen que ens hem de traslladar, organitzarem els mitjans de transport fins al centre de recepció, que ells determinaran. Nosaltres farem una evacuació ordenada fins al punt de concentració (vegeu "Què farem? Evacuar el centre").



## Responsable de donar l'alarma i de trucar al telèfon d'emergències i al CRA

---

Nom/Càrrec Director, coordinador de riscos o membre de l'equip directiu de guàrdia

---

### Què farà

---

L'alarma ha de ser al despatx de la persona responsable d'activar-la. Es recomana que sigui al despatx del director/a i que se'n responsabilitzi algú que sigui sempre al despatx (per exemple, l'administratiu/va). Aquesta mateixa persona trucarà immediatament al telèfon d'emergències i al CRA.

## Responsable de desconnectar les instal·lacions

---

Nom/Càrrec Conserges

---

### Què farà

---

Ha de ser una persona que no sigui responsable directament dels alumnes. Es recomana que sigui l'encarregat/da de manteniment, que normalment té les claus del centre i en coneix les instal·lacions. Les seves funcions són:

#### En cas d'evacuació:

- Tancar la clau general del gas i el subministrament elèctric.
- Bloquejar els ascensors i els muntacàrregues.

#### En cas de confinament:

- Tancar els sistemes de ventilació-climatització.

## Responsable d'obrir i tancar les portes exteriors de l'edifici

---

Nom/Càrrec Conserges

---

### Què farà

---

Ha de ser una persona que no sigui responsable directament dels alumnes. Les seves funcions són:

#### En cas d'evacuació:

- Obrir les portes i les sortides de l'edifici.

#### En cas de confinament:

- Tancar les portes i les sortides de l'edifici.

## Coordinador/a general

---

Nom/Càrrec Director, coordinador de riscos o membre de l'equip directiu de guàrdia

---

### Què farà

---

El més aconsellable és que el coordinador/a general de l'emergència sigui el director/a del centre. És la persona responsable de:

#### En cas d'evacuació:

- Decidir les mesures que s'hagin de prendre en cada situació.
- Tenir la llista actualitzada dels alumnes per classe i rebre la informació de totes les classes: si hi falta algun alumne/a, si s'han de desconnectar les instal·lacions, etc.
- Serà informat/da pels coordinadors/es de planta de les incidències.
- Rebre i mantenir la comunicació amb les ajudes externes i estar pendent de les instruccions que les autoritats li aniran proporcionant. Serà l'interlocutor/a amb els bombers i la policia.
- Atendre les trucades dels pares i avisar les famílies de les persones afectades i mantenir-les informades.

#### En cas de confinament:

- Les mateixes instruccions que en cas d'evacuació.
- Escoltar la ràdio per rebre informació i estar pendent del telèfon.

## Coordinadors/es de la planta

---

### Què farà

---

Serà el professor/a que, en una planta concreta, es trobi a l'aula més llunyana de la sortida de la planta.

#### En cas d'evacuació:

- Ha de vigilar que l'evacuació es faci ordenadament, per les vies d'evacuació establertes.
- És el "professor/a escombra", ja que ha de vigilar que no s'hagi quedat ningú als lavabos, a les aules ni a qualsevol altre lloc. Serà l'últim/a d'abandonar la planta.
- Guiarà els seus alumnes cap a la sortida.

#### En cas de confinament:

- Ha de comprovar que els alumnes estan confinats a les aules (o els espais protegits del centre) i que no queda ningú a fora.
- Ha de vigilar que les portes i les finestres de la planta estiguin tancades.

## Professorat

---

### Què faran

---

El professor/a que hi hagi en el moment de l'emergència a cada aula és el responsable dels alumnes, i s'ha d'encarregar de:

#### En cas d'evacuació:

- Complir les instruccions del coordinador/a de planta.
- Tancar les portes i les finestres de l'aula, abans d'evacuar-la.
- Mantenir els alumnes en ordre i controlar que segueixin les seves instruccions, de manera que es faci una evacuació ordenada.
- Rebre i fer el recompte dels alumnes al punt de concentració.

#### En cas de confinament:

- Complir les instruccions del coordinador/a de planta.
- Tancar les finestres, porticons o persianes.
- Fer entrar els alumnes a l'aula o a l'espai protegit.
- Fer el recompte dels alumnes a l'aula o a l'espai protegit.

## Alumnes

---

### Què faran

---


#### En cas d'evacuació:

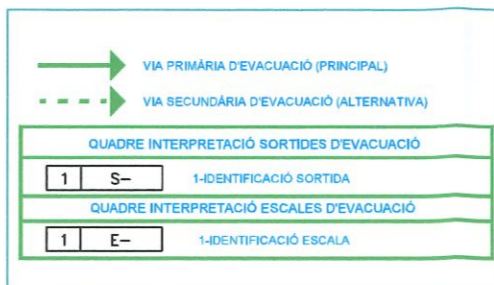
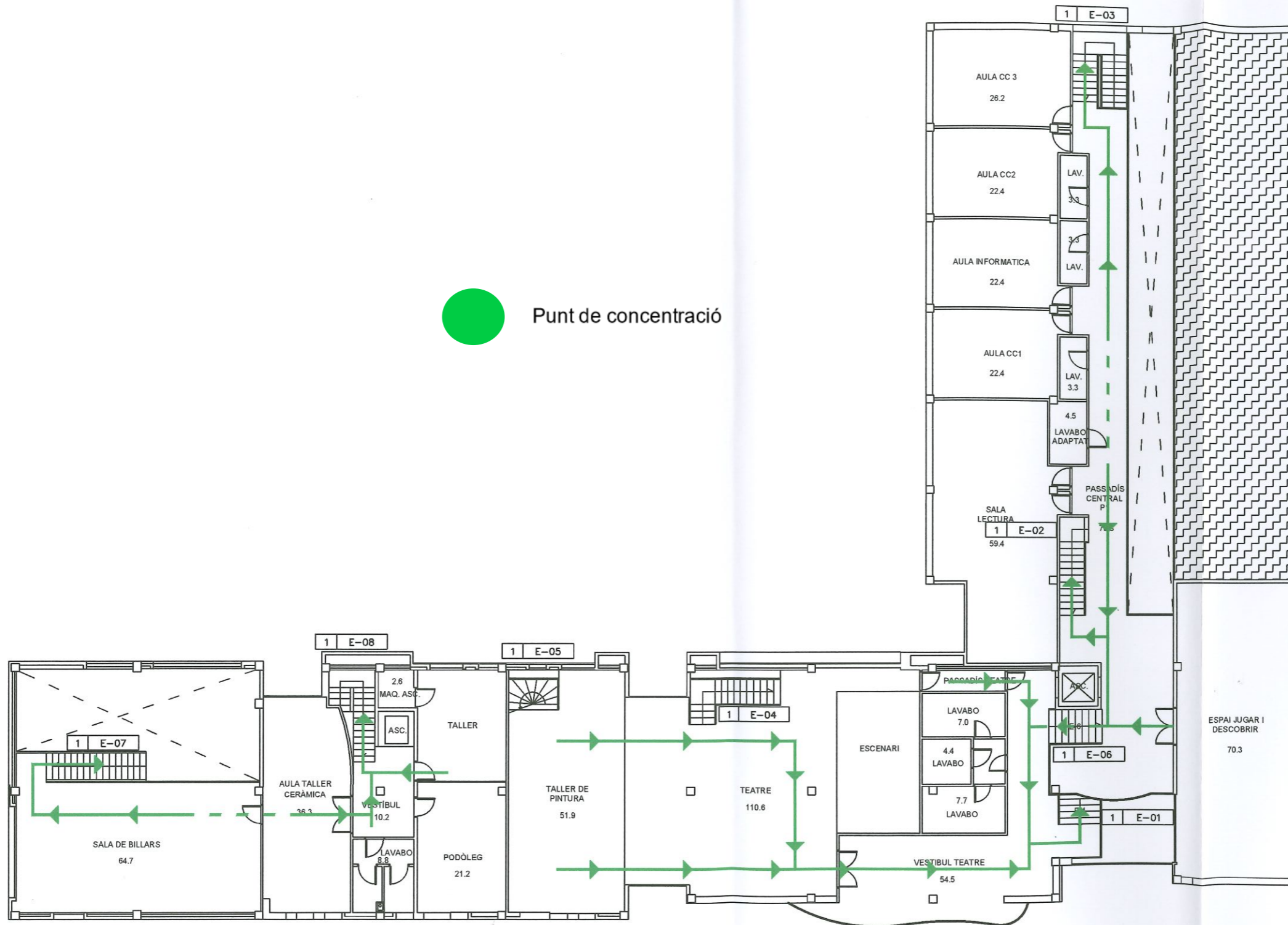
A cada aula, els alumnes:

- Hauran d'anar a la seva aula si quan sona l'alarma són fora de classe, a la seva planta.
- Hauran d'anar a l'aula més pròxima i incorporar-se a un grup si quan sona l'alarma són en una planta que no és la seva; quan arribin al punt de concentració, hauran de buscar el grup de la seva classe.
- Hauran de deixar els objectes personals i evacuar l'aula amb tranquil·litat; de pressa, però sense córrer, sense tornar mai enrere.
- Hauran de posar-se en fila índia, darrere del professor/a, que farà de guia.

#### En cas de confinament:


- Hauran d'entrar a l'escola si són a fora.
- Hauran d'anar a la seva aula si quan sona l'alarma són a fora.
- Hauran de posar-se en fila índia, darrera del professor/a, que farà de guia, si han de confinar-se en una zona del centre que no sigui la seva aula.

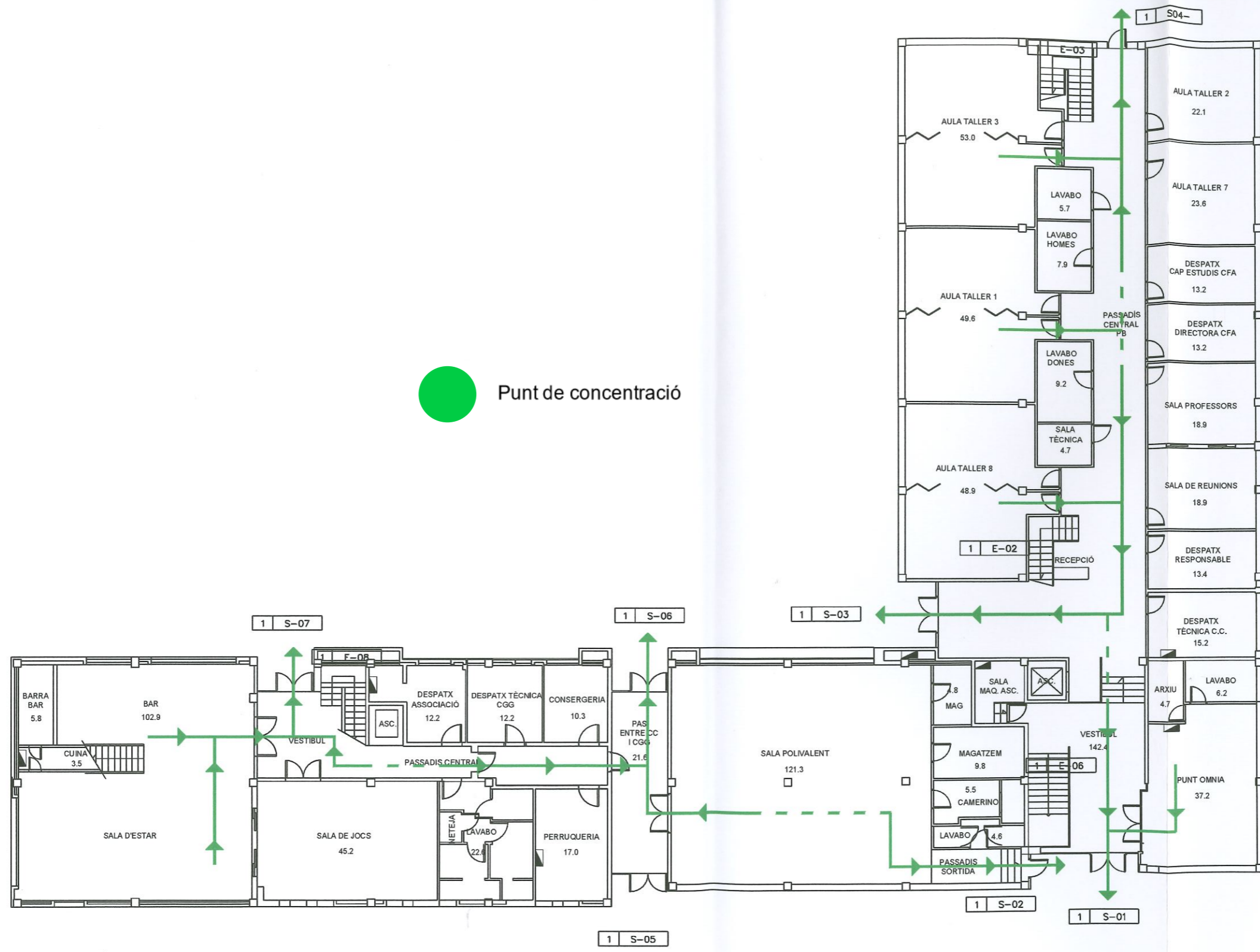
 Punt de concentració





 Ctra. de Cardona, 56-60 08242, (Martres) Telf: 93 878 66 34 info@mbprevent.com www.mbprevent.com	<b>PLA D'AUTOPROTECCIÓ</b> CC LLEIDA C/ De la Mercè, 1, 25003 Lleida		
	TÍTOL SENYALITZACIÓ I EVACUACIÓ PLANTA PRIMERA	ESCALA 1/200 DATA Juny 2019	


 Generalitat de Catalunya  
 Departament de Treball, Afers Socials  
 i Famílies

 Punt de concentració



 VIA PRIMÀRIA D'EVACUACIÓ (PRINCIPAL)  
 VIA SECUNDÀRIA D'EVACUACIÓ (ALTERNATIVA)

**QUADRE INTERPRETACIÓ SORTIDES D'EVACUACIÓ**

1	S-	1-IDENTIFICACIÓ SORTIDA
---	----	-------------------------

**QUADRE INTERPRETACIÓ ESCALES D'EVACUACIÓ**

1	E-	1-IDENTIFICACIÓ ESCALA
---	----	------------------------

	Ctra. de Cardenera, 56-60 08242, (Manresa) Telf: 93 878 66 34 info@mbprevent.com www.mbprevent.com	<b>PLA D'AUTOPROTECCIÓ</b> <b>CC LLEIDA</b> C/ De la Mercè, 1, 25003 Lleida		
	 Generalitat de Catalunya Departament de Treball, Afers Socials i Famílies	<b>TÍTOL</b> <b>SENYALITZACIÓ I EVACUACIÓ</b> PLANTA BAIXA	ESCALA 1/200 DATA Juny 2019	