

Pla d'emergència del centre docent

CFA REUS

Carrer Astorga, 21

Reus

Tel. 977 30 06 32

EXEMPLAR PER A TUTORIA:

- EVACUACIÓ
- CONFINAMENT

1.- Com avisarem¹

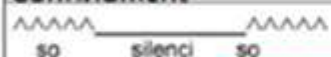


Sistema d'alarma

En cas d'evacuació sonarà un timbre continu. En cas de confinament el timbre sonarà de forma discontinua.

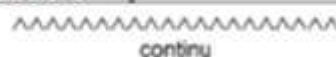
Senyal acústic (so)

Confinament



so silenci so

Evacuació



continú

Model d'avis al **Telèfon: 112**

Sóc del centre CFA Reus, que és al carrer Astorga número 21.

Tenim un (tipus d'incident: incendi, etc). El/la (tipus d'incident: incendi, etc)

és a la planta (núm.) a. (lloc concret: biblioteca, etc.)

..... (gravetat, per ex. "surten força fum")

hi ha (quantitat) ferits i estem evacuant del centre.

Sóc el/la (persona que truca: directora, conserge, etc)

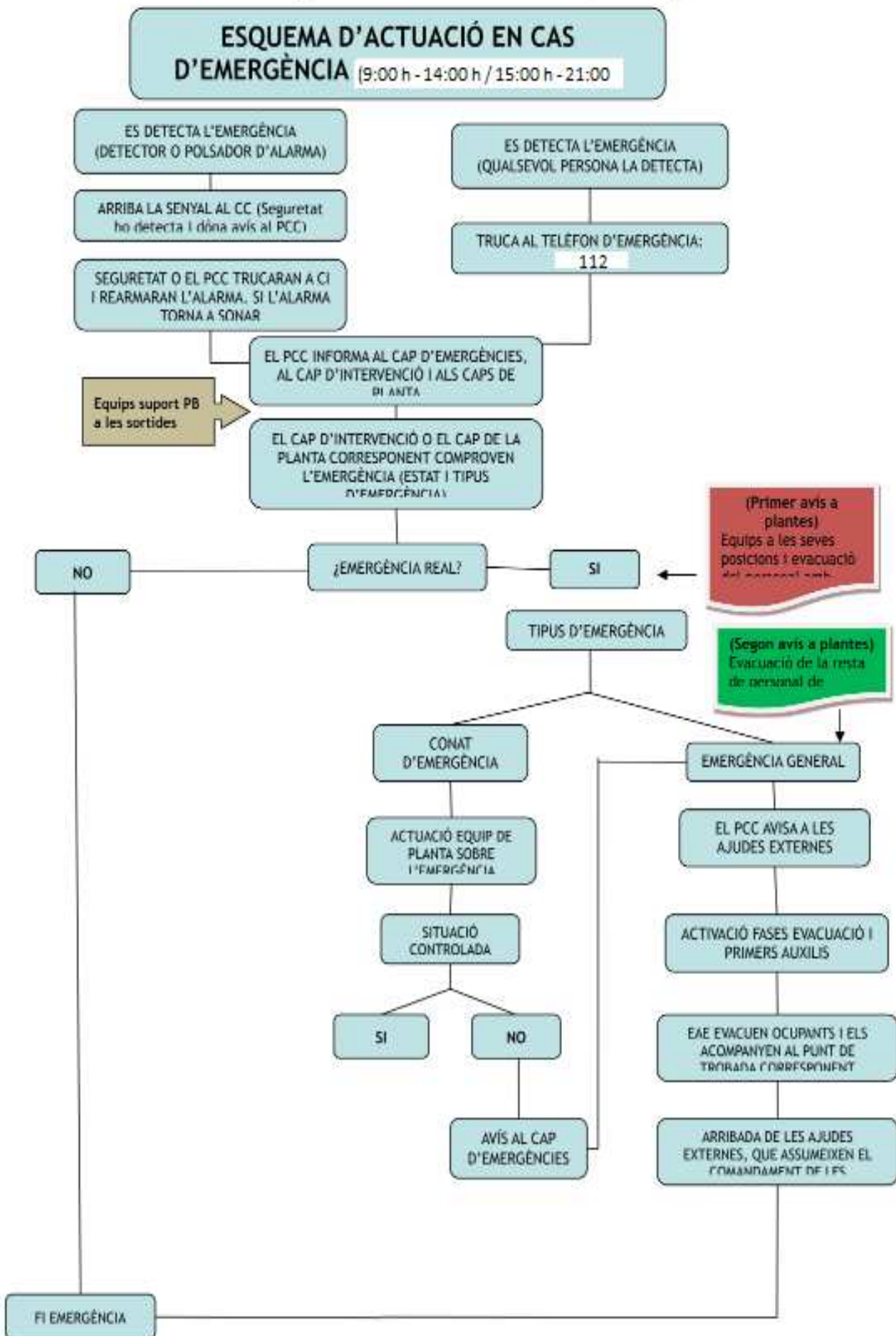
I truco des del telèfon. ... 977 30 06 32.

En el centre tenim alumnes, aproximadament (depèn de l'hora)

¹ Si tenim un sistema de detecció d'incendis o polsadors d'alarma, aquests aparells donaran avis a la centralita, que haurà de ser en un lloc on sempre hi hagi personal mentre que hi hagi activitat al centre. Les diferents llums d'avis han de ser clarament identificables i referides a un lloc del centre. A continuació el procediment és el que es detalla en el quadre: es comprova que hi ha l'emergència, es dona l'alarma i s'avisen els bombers.

Com evacuarem el centre

L'ordre d'evacuació es genera tal com està recollit en aquest diagrama:



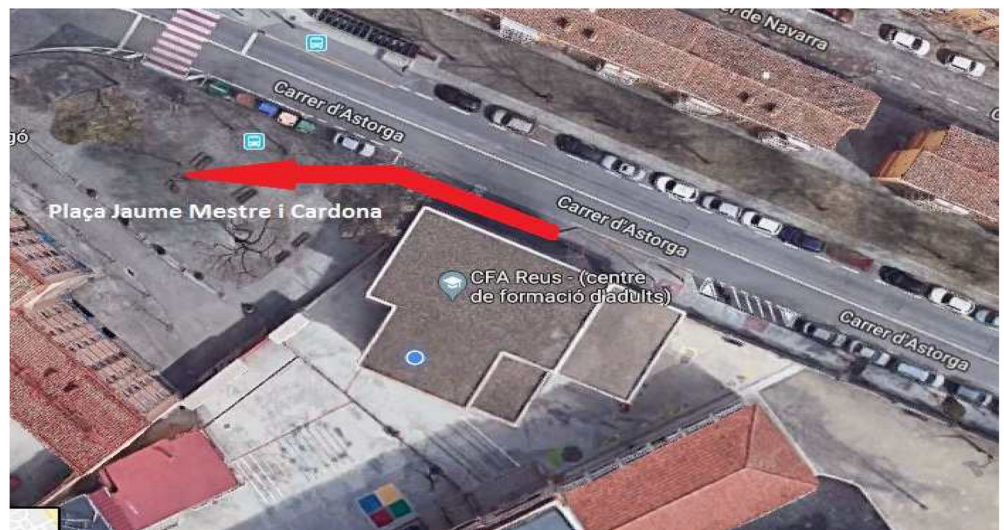
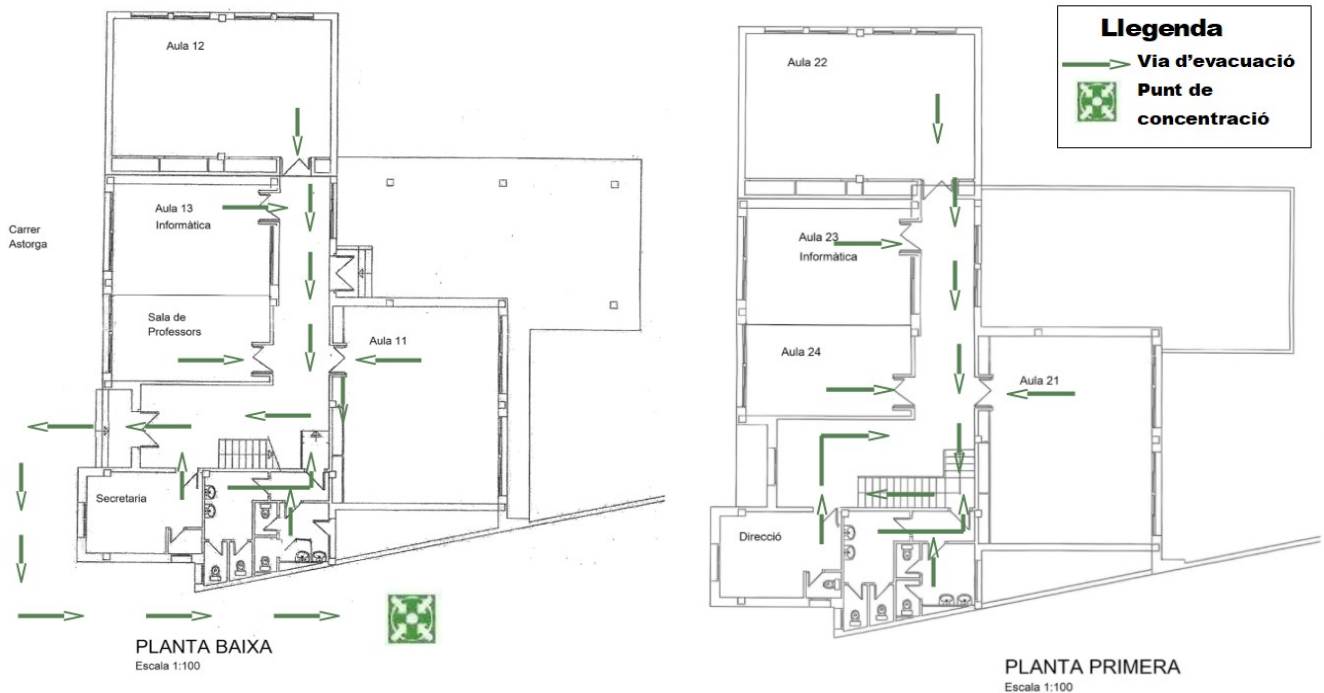
Ordre a seguir en l'evacuació

Cada professor guiarà els seus alumnes cap a les sortides d'emergència corresponents. Les sortides i l'ordre d'evacuació de les aules són els següents:

| Sortida carrer d'Astorga, 21 | |
|------------------------------|--------------------------|
| 1. Aula 11 | 4. Aula 21 |
| 2. Aula 13 (Informàtica) | 5. Aula 24 |
| 3. Aula 12 | 6. Aula 23 (Informàtica) |
| | 7. Aula 22 |

El professor/a que, en una planta concreta, es trobi a l'aula més llunyana de la sortida de la planta (Aula 12 a la planta baixa i aula 22 a la primera planta) és el professor/a "escombra", ja que ha de vigilar que no s'hagi quedat ningú als lavabos, a les aules ni a qualsevol altre lloc. Serà l'últim/a d'abandonar la planta.

Plànol d'evacuació



Recordeu que en cas d'evacuació

1. Si detecteu un incendi aviseu immediatament algun professor o administratiu. Cas de no trobar-ne cap polseu el botó d'alarma i aviseu al responsable de seguretat i/o Parc de Bombers.
2. S'utilitzaran les sortides d'emergència, que són les sortides habituals de l'edifici. No es consideren sortides les finestres, portes de terrasses, patis interiors, etc.
3. No s'han d'usar els ascensors ni els muntacàrregues.
4. Quan sentiu el senyal d'alarma, deixeu el que estigues fent, sortiu de pressa, però sense córrer, i tanqueu les portes i les finestres a mesura que les aneu deixant enrere.
5. Si hi ha fum i no podeu sortir, confineu-vos a l'espai corresponent i feu-vos veure per la finestra. Cobriu els orificis de ventilació i les esclotxes per on pugui entrar el fum amb draps molls.
6. S'hauran de deixar els objectes personals, i no s'haurà de tornar mai enrere a buscar companys o altres persones.

Com ens confinarem

Recordeu que en cas de confinament

- Quan escoltem el senyal d'alerta, haurem de fer el següent:
- Entrar al centre si som a fora.
- Anar a la nostra aula si quan sona l'alarma som fora de classe, a la nostra planta.
- Confinar-nos als espais de la planta establerts per als casos de confinament
- Tancar les portes i finestres.
- Pel trasllat a la zona del centre establerta per a casos de confinament, els alumnes es posaran en fila índia, darrera del professor que farà de guia.
- No sortirem del centre fins que ens ho indiquin les autoritats.
- Si les autoritats ens diuen que ens hem de traslladar, organitzarem l'accés als mitjans de transport fins al centre de recepció, que ells determinaran. Nosaltres farem una evacuació ordenada fins al punt de concentració

INFORMACIONS DELS BOMBERS

El centre té dos tipus d'extintors:

- els de CO₂ (quadres elèctrics i aules d'informàtica) de 2Kg.
- els de pols A, B, C (fosfats i resines) de 5Kg.

Atenció: els de CO₂ es refreden molt i no es poden agafar per sota, s'han d'agafar pel costat.

Per treure l'anella no s'ha de prémer per la part superior, s'ha d'agafar amb l'altra mà pel coll.

És important recordar els tipus d'alarma (si és de confinament o si és d'evacuació).

Tancar les portes sense clau un cop evacuada una classe.

En cas de confinament tapar la part inferior de la porta amb roba.

Abans d'intentar apagar un incendi, sempre trucar als bombers.