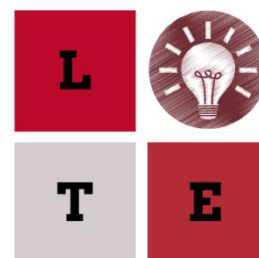


INICIEM LA REFLEXIÓ EN CENTRE

INICI DE CURS 2021-22



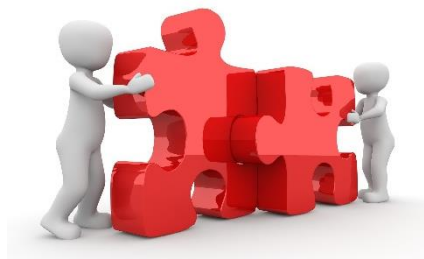
CFA SANTIAGO RUSIÑOL

Com podem millorar el lideratge pedagògic al centre?

La millor manera de fer avançar un equip docent és exercint una influència proactiva en el claustre al voltant d'una visió comú i en l'organització eficaç per aconseguir-ho. Per això és necessari treballar de forma conjunta amb l'equip de tractament, els alumnes i l'equip pedagògic.

El que sobresurt de forma unànime de tot el claustre és que el lideratge ha de ser **compartit i distribuït horitzontalment** i ha de partir d'una visió que aglutini els somnis de la nostra comunitat educativa.

Com estem col·laborant i aprenent junts en una nova cultura docent?



Des de fa un temps en el centre estem potenciant molt el **treball col·laboratiu** entre els docents. Amb aquesta motivació generem espais per compartir experiències educatives, materials i metodologies. Això, conjuntament amb la constant formació del claustre, repercuteix en una evolució favorable cap a un nou paradigma educatiu.

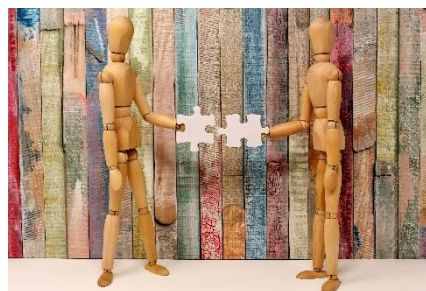
En conclusió, amb una mirada oberta, participativa i flexible.

Com fem de l'escola una organització que aprèn i una unitat de recerca?

Gràcies al Laboratori de Transformació Educativa estem podent incorporar espais de reflexió sobre la pràctica docent en el dia a dia del nostre centre. Conjuntament amb el treball col·laboratiu que ja hem explicat, ens permet **aprendre de les experiències que vivim** amb el El temps i els recursos dels quals disposem no son il·limitats. Per tant, per poder focalitzar les nostres il·lusions, pensem que cal definir molt bé quins son els objectius que perseguim i sobre els quals volem fer aquesta recerca.

Què hem de fer que no fem i què hem de deixar de fer?

No hem de deixar de buscar maneres de motivar al nostre alumnat, proposar-los reptes educatius significatius i útils per ells i, sobretot, saber-nos adaptar al nostre context. Per això, cal deixar de comparar-nos amb altres centres de formació d'adults, instituts o escoles i hem de prendre consciència de la unicitat del nostre ens educatiu.



Per això, necessitem escoltar els alumnes, adaptar les programacions al context, simplificar les tasques burocràtiques, trobar els interessos dels alumnes i avaluar de manera objectiva els resultats de la tasca docent i les activitats plantejades.

#XTTE #PAcTE/ExC #Referent #LTE