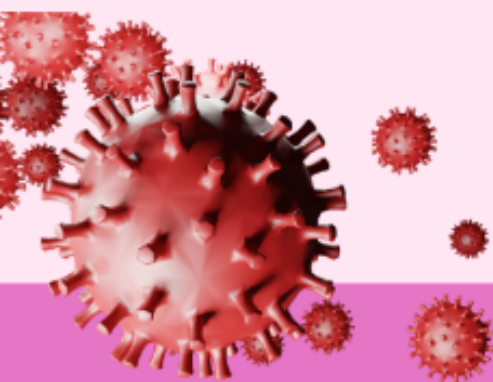


Mesures de prevenció



Per tal d'evitar contagis dins del centre, cal seguir les següents mesures preventives:



Rentat de mans

Cal rentar-se les mans:

- A l'arribada i sortida del centre.
- Abans i després d'anar al lavabo.
- Abans i després de canvis d'espai o grup-classe.



Ús obligatori de mascareta

- La mascareta és obligatòria sempre en totes les instal·lacions del centre, independentment de si es poden o no mantenir les distàncies.
- Les mascaretes amb vàlvula estan prohibides.



Distanciament físic

- Cal mantenir la distància de seguretat entre persones.



Respectar els espais

- Cal respectar els espais habilitats i assenyalats per al seu ús i no fer desplaçaments no autoritzats pel centre.
- Cada alumne/a ha de mantenir el mateix lloc durant les classes al llarg del curs.



Senyalització

- Cal respectar les senyalitzacions dels espais i dins de les aules.



Ús individual del material

- Cada alumne/a ha de fer servir el seu propi material.
- El material d'ús comunitari s'ha de desinfectar després de cada ús.



**Moltes gràcies per la
vostra col·laboració!**