

ESCOLA VILADEMANY

**PLA
D'ACTUACIÓ
CURS 2021-2022**



PRINCIPIIS BÀSICS DE PREVENCIÓ

- Els grups de convivència seran estables. Cada curs estarà a la seva aula amb el seu tutor/a i algun especialista.
- En cas de quedar-se a dinar, també dinaran amb el seu grup estable.
- El distanciament físic de les taules serà d'un metre. I serà obligatori portar mascareta, excepte els alumnes d'educació infantil.
- Abans d'entrar a l'aula s'hauran de rentar les mans i posar-se gel hidroalcohòlic.
- Absència de simptomatologia amb la covid-19.
- Ventilació a les aules.
- **ELS PARES NO PODRAN ENTRAR A L'ESCOLA**



ASPECTES CURRICULARS

- **TUTORIES:**

Cada grup tindrà el seu tutor/a de referència.

- **REUNIONS**

Les reunions d'inici de curs i individuals es faran telemàticament



ENTRADES I SORTIDES DE L'ESCOLA

PORTAL DEL PATI

8'55h / 16'25 - 6è
9'00h/ 16'30h - 4t
9'00h/ 16'30h - 1r
9'00h/ 16'30h - P3, P4 i P5

PORTA PRINCIPAL

8'55h / 16'25 - 5è
9'00h/ 16'30h - 3t
9'00h/ 16'30h - 2r

DISTRIBUCIÓ MESTRES I AULES

P3- (8 alumnes): Tània Frigola, Íngrid Camps, Sílvia Pou

P4-P5: (15 alumnes): Sandra Sánchez

1r: (8 alumnes): Judit Martín

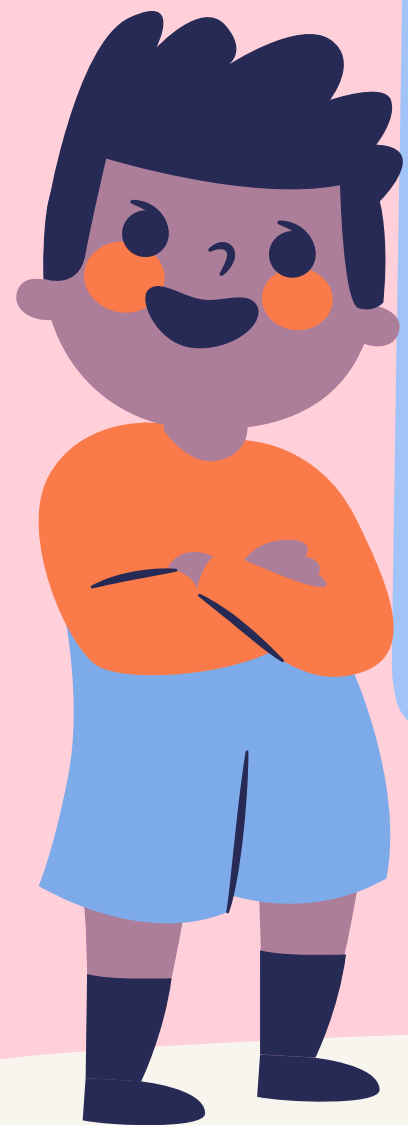
2n: (10 alumnes): Eva Muñoz

3r: (11 alumnes): Mercè Majó

4t: (9 alumnes): Mònica Sánchez

5è: (12 alumnes): Meritxell Serra i Xènia Torras

6è: (14 alumnes): Albert Grabulosa i Josep Rovira





EN CAS DE CONFINAMENT

- Connectivitat amb els alumnes
- Assemblees virtuals amb els alumnes
- Tasques per educació infantil i primària
- Comunicació amb les famílies

**MOLTES
GRÀNCIES PER LA
VOSTRA
COL.LABORACIÓ**

EQUIP DE MESTRES DE L'ESCOLA VILADEMANY

