

01



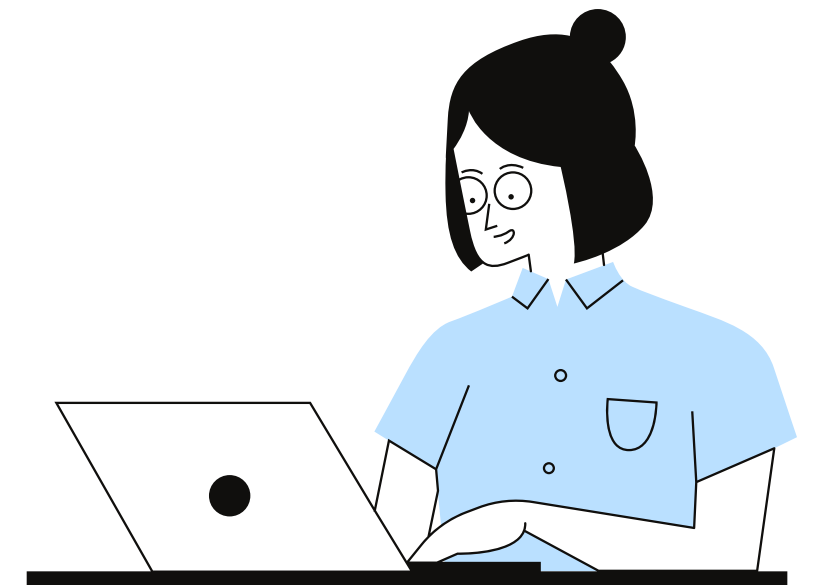
PLA D'ACTUACIÓ CURS 20-21

PRINCIPIS BÀSICS DE PREVENCIÓ

02

GRUPS DE CONVIVÈNCIA

- Els grups de convivència seran estables. Cada curs estarà a la seva aula amb el seu tutor/a i algun especialista.
- En cas de quedar-se a dinar, també dinaran amb el mateix grup-classe.
- El distanciament físic de les taules serà d'un metre.
- Quan es relacionin amb altres grups caldrà dur mascareta.
- S'intentarà en la mesura possible fer classes a l'exterior
- Ús obligatori de mascareta per entrar i sortir de l'escola
- Abans d'entrar a l'aula s'hauran de rentar les mans
- Els pares no podran entrar a l'escola



ENTRADES I SORTIDES DE L'ESCOLA



PORTA DEL PATI

- 8'55h / 16'15h 5è
- 9'00h / 16'20h 4t
- 9'05h / 16'25h 2n
- 9'10h / 16'30h P4+ P5

ELS ALUMNES QUE ARRIBEN TARD I NO PUGUIN ENTRAR AMB EL SEU GRUP, HO HAURAN DE FER A PARTIR DE LES 9'15H. S'HAURAN D'ESPERAR A LA PLAÇA DE L'AJUNTAMENT MANTENINT LES DISTÀNCIES. A PARTIR DE LES 9'15H ELS PARES PODRAN FER ENTRAR ELS SEUS FILLS A L'ESCOLA.



PORTA ENTRADA PRINCIPAL

- 8'55h / 16'15h 6è
- 9'00h / 16'20h 3r
- 9'05h / 16'25h 1r
- 9'10h / 16'30h P3

DISTRIBUCIÓ MESTRES I AULES

CURS	NOMBRE D'ALUMNES	PROFESSORA T ESTABLE	ALTRES DOCENTS	ESPAI DEL GRUP
P3- P4	15	Sandra Sánchez	Íngrid Camps Pere Salvatella (anglès)	Aulari infantil classe 2
P5	7	Carla Sellés	Íngrid Camps(música) Pere Salvatella (anglès) Sílvia Pou	Aulari infantil Classe 1
1r	12	Eva Muñoz	Íngrid(música) Judit (anglès) Pere (science)	Aulari infantil Classe 3
2n	10	Judit Martin	Íngrid (plàstica) Eva (educ física) Pere (science)	Classe porxo
3r	9	Mònica Sánchez	Pere (science i anglès) Mercè	Classe la cova
4t	12	Mercè Majó	Pere (science i anglès) Mònica (música)	Aula cuina
5è	14	Josep Rovira	Judit (anglès) Íngrid (música) Xènia (francès)	aula jovent
6è	15	Meritxell Serra	Judit (anglès) Xènia (mates i francès) Josep (ed Física) Íngrid (música i plàstica)	mòdul

ASPECTES CURRICULARS

05

TUTORIES

- Cada grup tindrà la seva tutora/tutor de referència i un o dos especialistes

REUNIONS

- Les reunions d'inici de curs es faran telemàticament durant la primera quinzena de setembre.
- Pel que fa a les reunions individuals de la família i el tutor les farem preferentment per telèfon o per correu electrònic, tot i que també es podrà fer telemàticament.
- Les reunions de Consell Escolar es faran telemàticament.



EN CAS DE CONFINAMENT....



CONNECTIVITAT AMB ELS ALUMNES

- S'activarà la plataforma Gsuite for education-classroom per tot l'alumnat que ja hi haurà estat treballant des del setembre per treballar telemàticament.
- Cada alumna/e tindrà un correu electrònic de l'escola format per nom+cognom@vilademany.com
- S'activarà un filtre de seguretat i protecció dels menors que no permet l'entrada ni sortida de cap correu electrònic que no sigui de la plataforma.

ASSEBLEES VIRTUALS AMB ELS ALUMNES

- Trobades virtuals des de P3 a 6è de primària
- La durada de les trobades variarà segons l'edat, amb una durada de 30-40 minuts pels més grans i d'uns 20 minuts pels més petits.
- Les trobades es faran tres cops a la setmana
- En les trobades hi participaran tutors i especialistes

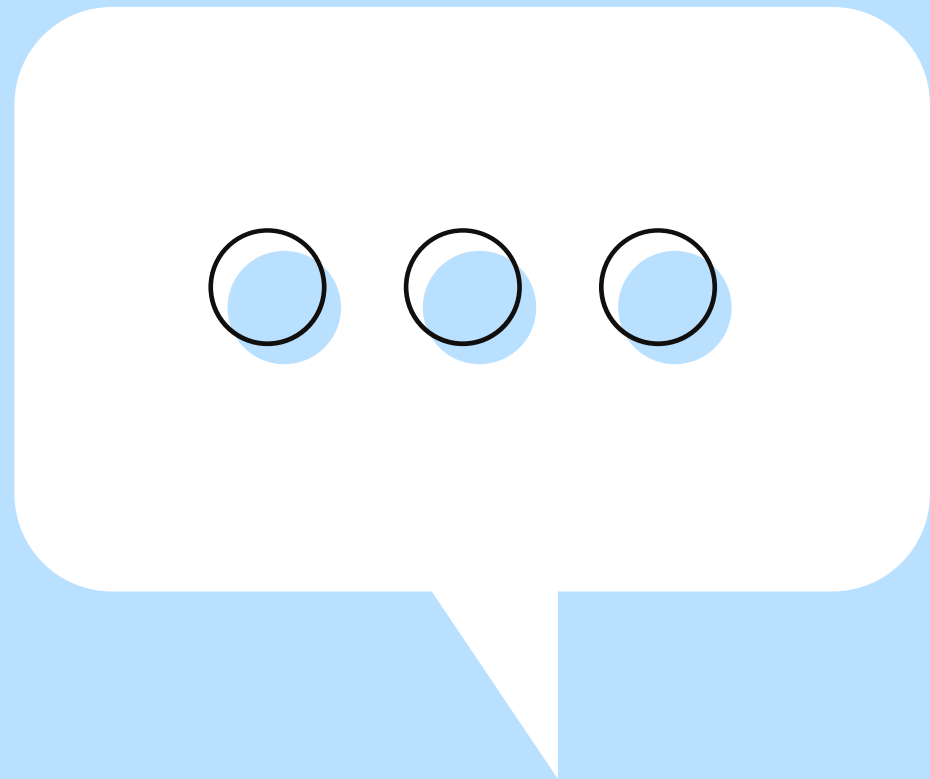
TASQUES PER EDUCACIÓ INFANTIL

- Preparació de tasques i reptes setmanals pels nens/es seguint el projecte educatiu
- Seguiment curricular
- L'assistència a les videoconferències no és obligatori, però sí recomanables
- S'avaluarà l'actitud i les ganes de treballar de l'alumne/a

TASQUES PER PRIMÀRIA

- Preparació de tasques setmanals pels nens/es seguint el nostre projecte educatiu
- Seguiment curricular
- L'assistència a les trobades virtuals serà obligatori i l'entrega de tasques i deures també i en el temps establert que proposi la tutora
- L'avaluació es durà a terme com si fos presencial, actitud, treballs, participació, proves....
-

ELS HORARIS DE LES VIDEOCONFERÈNCIES LES POSARÀ EL TUTOR/A, I NO ES PODRÀ ENVIAR CAP WHATSAPP, TRUCADES TELEFÒNIQUES... ALS MESTRES, A PARTIR DE LES 16'30H NI ELS CAPS DE SETMANA



COMUNICACIÓ AMB LES FAMÍLIES

- Els tutors/es es posaran en contacte amb les famílies via correu electrònic, telèfon o videoconferència cada 15 dies amb la voluntat de fer un seguiment i un acompanyament a la situació que s'està vivint i com ho viu el nen/a i la família, i perquè se'ns faci arribar tot allò que la família necessiti i que consideri necessari i oportú per poder acompanyar el seu nen/a.
- En cas de voler posar-se en contacte amb la Direcció del centre, només cal escriure un correu electrònic a ceipvilademanys@xtec.cat explicant la vostra preocupació, motiu o agraïment i us respondrem en la brevetat que sigui possible.