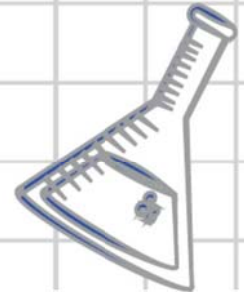
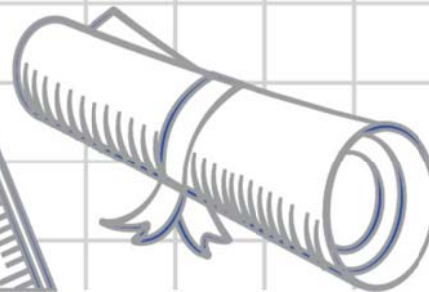
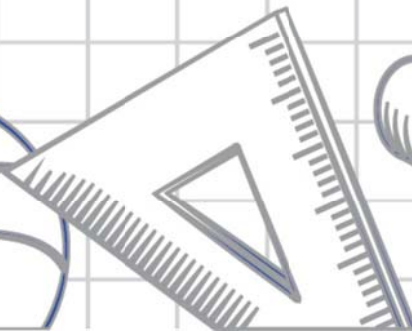
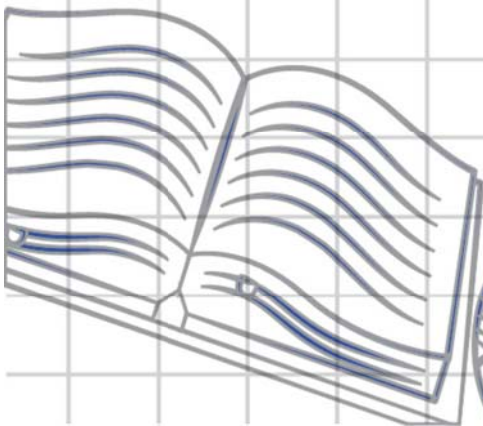
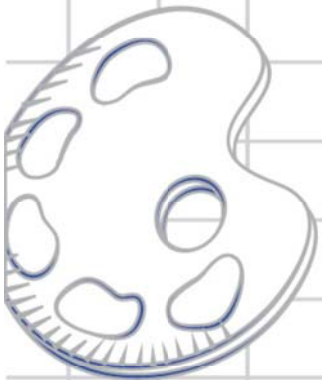
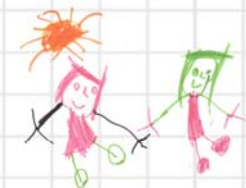


# ESCOLA TURÓ DE GUIERA

Jornades de Portes Obertes 2022





## Ens definim com escola

**Catalana** - integrada en un entorn, en una cultura i una societat.

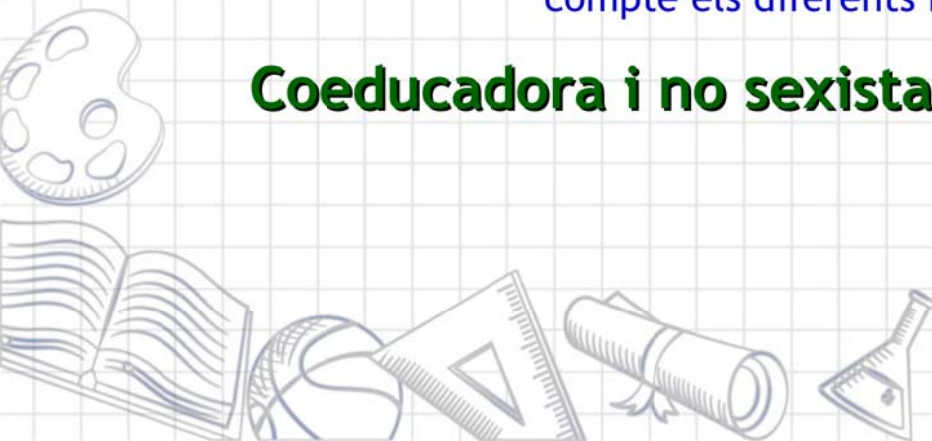
**Activa i innovadora** - descobriment i de la competència d'aprendre a aprendre.

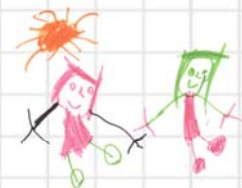
**Integradora** - desenvolupament integral de cada alumne.

**Aconfessional i Pluralista** - respecte de les diferents maneres de pensar.

**Inclusiva** - valora la diferència com quelcom enriquidor, que té en compte els diferents ritmes evolutius.

**Coeducadora i no sexista** - sense cap discriminació per raó de sexe.





## Ens definim com escola

**Solidària i Tolerant** - educa des del respecte i la tolerància.

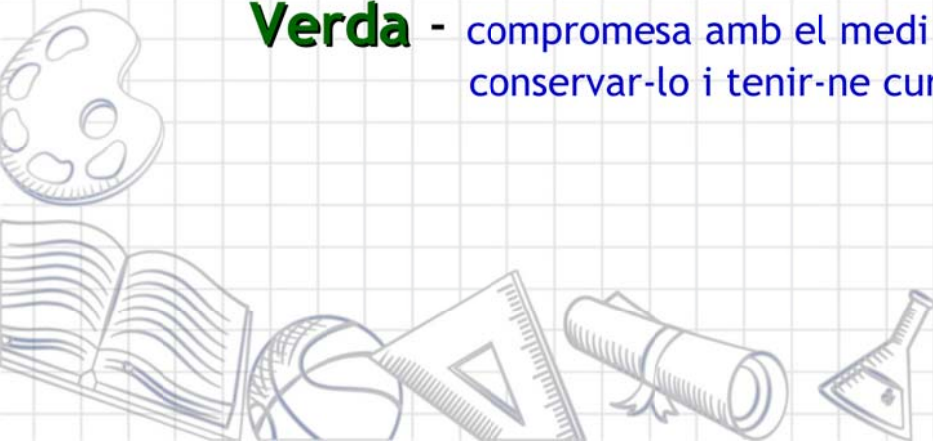
**Socialitzadora** - educa per conscienciar dels drets i deures que comporta la vida en societat.

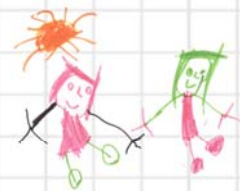
**Democràtica** - estimul dels valors de la societat democràtica.

**Oberta a la participació i al diàleg** - participació activa dels nostre alumnat.

**Crítica** - valoració dels fets i aprendre del propi error.

**Verda** - compromesa amb el medi ambient, per a preservar-lo, conservar-lo i tenir-ne cura.



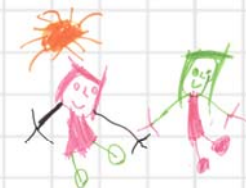


## Plantejaments educatius

Tres objectius fonamentals:

- **Col·laborar amb les famílies** en la formació dels seus fills i filles.
- **Desenvolupament de la personalitat** i de les **capacitats de cada alumne.**
- Fer, aquest desenvolupament, en un **entorn amable**: inclusiu, participatiu i motivador.

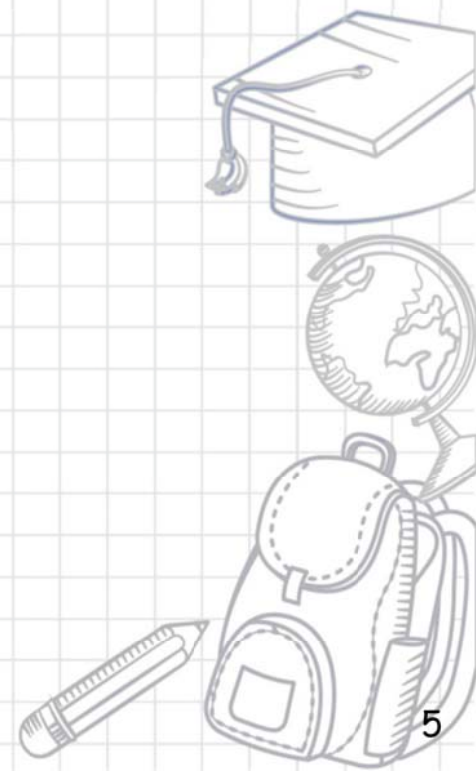


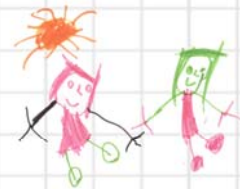


## Plantejaments educatius

### Treball en valors

- **Formació integral**
- **Esdevenir ciutadans responsables i competents**
- **Inclusió i equitat**
- **Drets humans**
- **Aprenentatge de la convivència**
- **Cultura de l'esforç i del treball ben fet**
- **Treball en equip**
- **Respecte pel medi ambient**



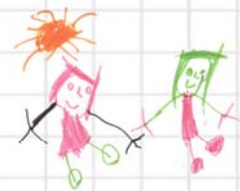


## Entorn d'aprenentatge i coneixement

### Criteris metodològics

- Entorn de treball **inclusiu**, participatiu i motivador.
- **Enfoc global.**
- **Activitats i metodologies variades**, per afavorir l'atenció a la diversitat.
- L'alumne és el **centre de l'aprenentatge.**
- Transmissió dels valors de l'**esforç** i del **treball ben fet.**



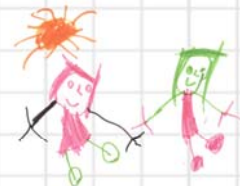


## Entorn d'aprenentatge i coneixement

### Criteris metodològics

- L'enfocament **interdisciplinari i transversal**.
- El treball des dels fets **reals i situacions quotidianes**.
- Basats en l'**experimentació** i la manipulació.
- La **contextualització** dels coneixements.
- La **reflexió**.

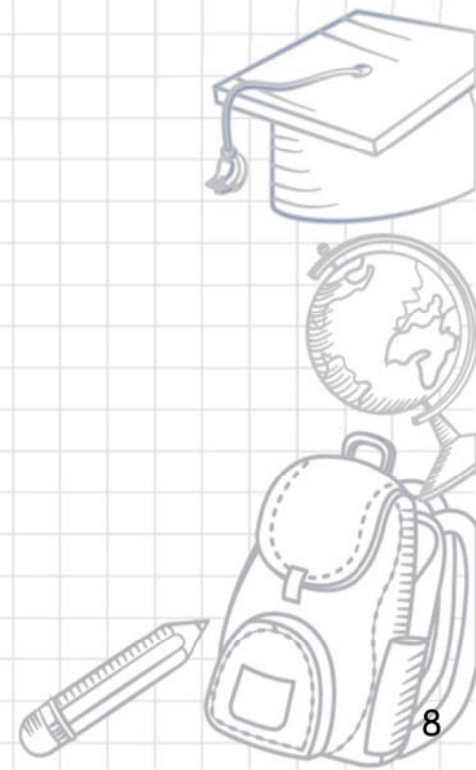
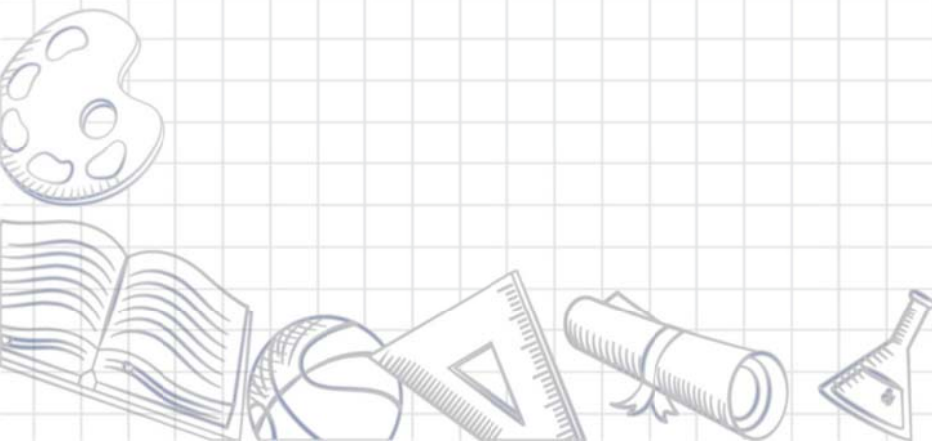




## Entorn d'aprenentatge i coneixement

### Criteris metodològics

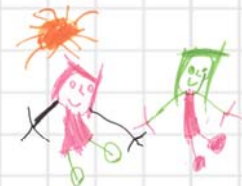
- Respectant sempre la **diversitat** i els ritmes personals d'aprenentatge.





# Projecte Educatiu de Centre

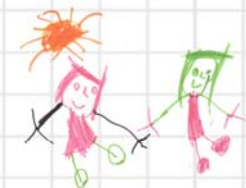
## Educació Infantil



### Principis:

- Espai de benestar i aprenentatge
- Curiositat: motor de l'aprenentatge
- Tot el temps és educatiu

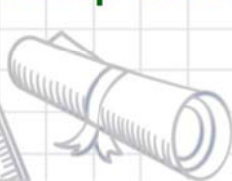
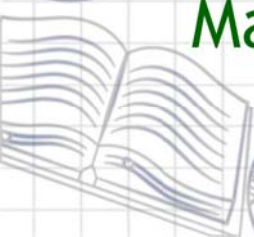




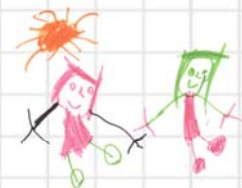
## Educació Infantil



Materials manipulatius i propostes diversificades



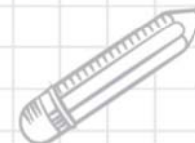
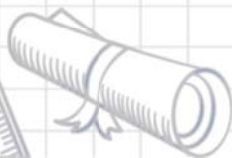
# Projecte Educatiu de Centre



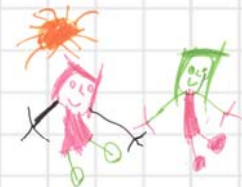
## Educació Infantil



Els infants necessiten moviment



# Projecte Educatiu de Centre

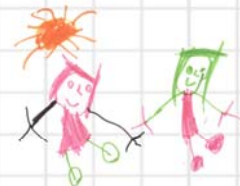


## Educació Infantil

### Treball de l'etapa

- Autonomia
- Comunicació
- Relació
- Aprendre a aprendre



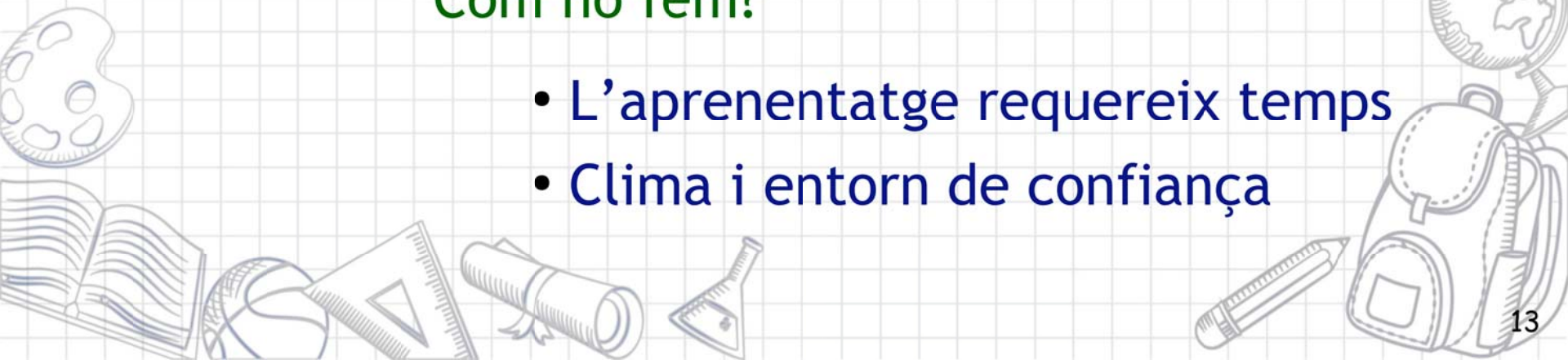


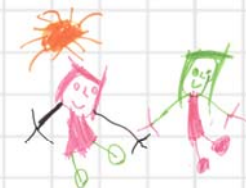
## Educació Infantil



### Com ho fem?

- L'aprenentatge requereix temps
- Clima i entorn de confiança

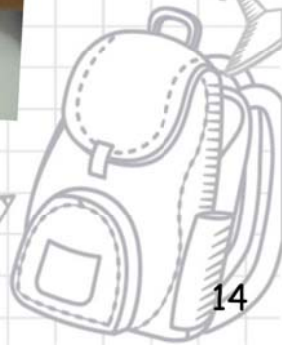
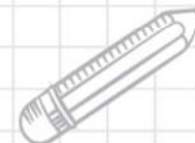
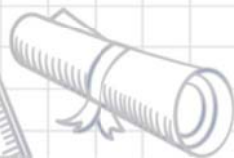
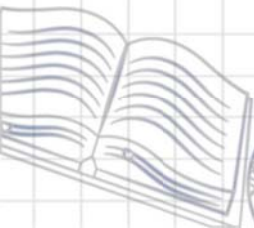


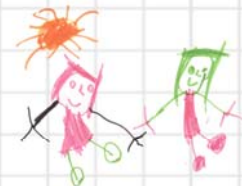


## Educació Infantil

### Moments del dia

- Entrada tranquil·la
- Rotllana i conversa



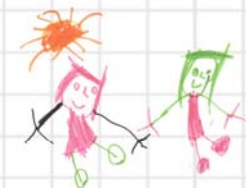


## Educació Infantil

### Moments del dia

- Activitat del matí
- Esmorzar i joc

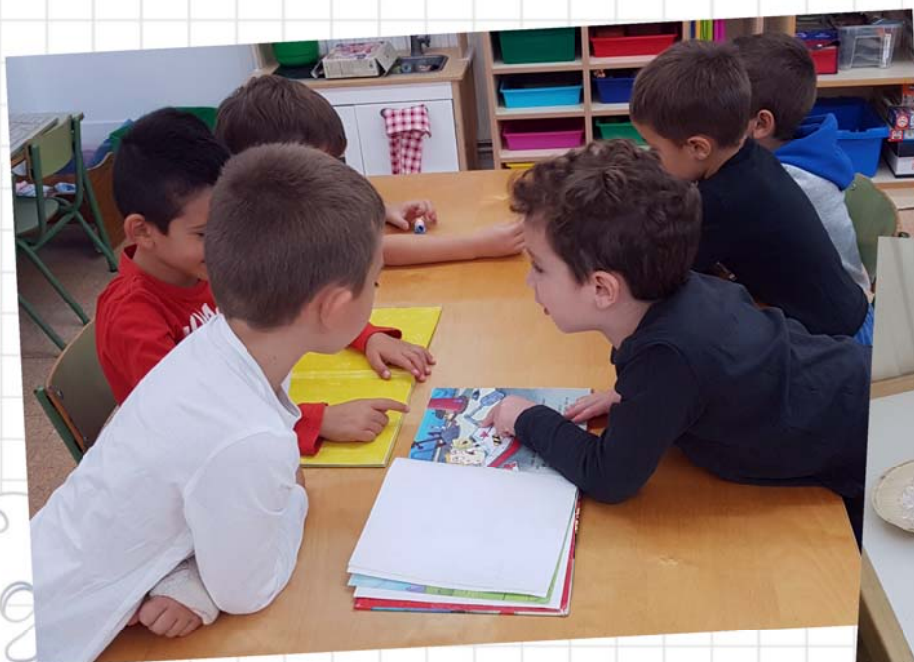




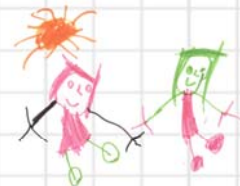
## Educació Infantil

### Moments del dia

- Tardes amb activitats més tranquil·les





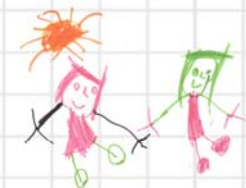


## Educació Infantil

### Metodologia i organització

- Teixit d'aula: *Conversa, projectes de descoberta, racons, psicomotricitat, art, robòtica, hort i natura, sortides, ...*





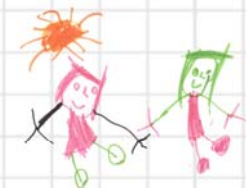
## Educació Infantil

### Metodologia i organització

- Espais



# Projecte Educatiu de Centre

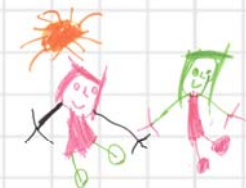


## Educació Infantil Què volem?



**Que l'infant vingui content,  
que se senti segur a l'escola,  
tranquil, escoltat, respectat i  
estimat.**



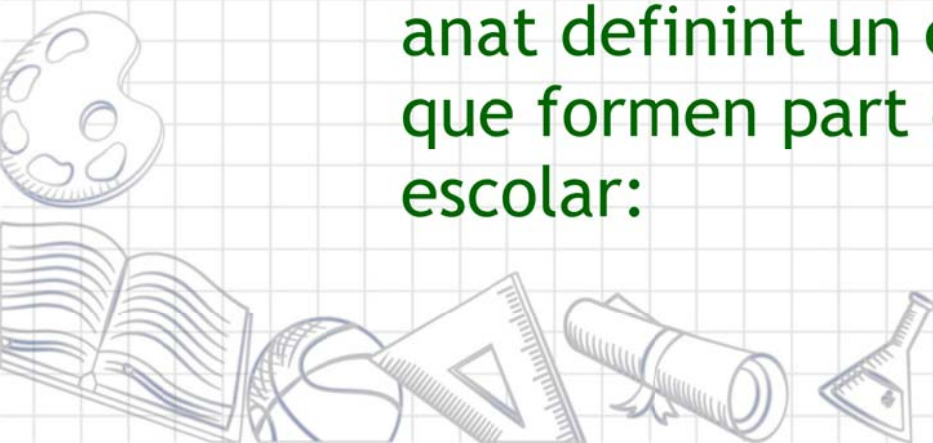


## Entorn d'aprenentatge i coneixement

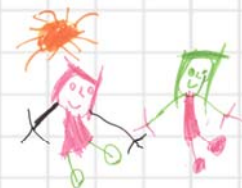
### Projectes de centre

Els Projectes afavoreixen l'**adquisició i consolidació de les competències bàsiques**, habitualment es desenvolupen amb una metodologia significativa per a l'alumnat.

Al llarg del temps, al nostre centre s'han anat definint un **conjunt de projectes**, que formen part de la nostra cultura escolar:



# Projecte Educatiu de Centre



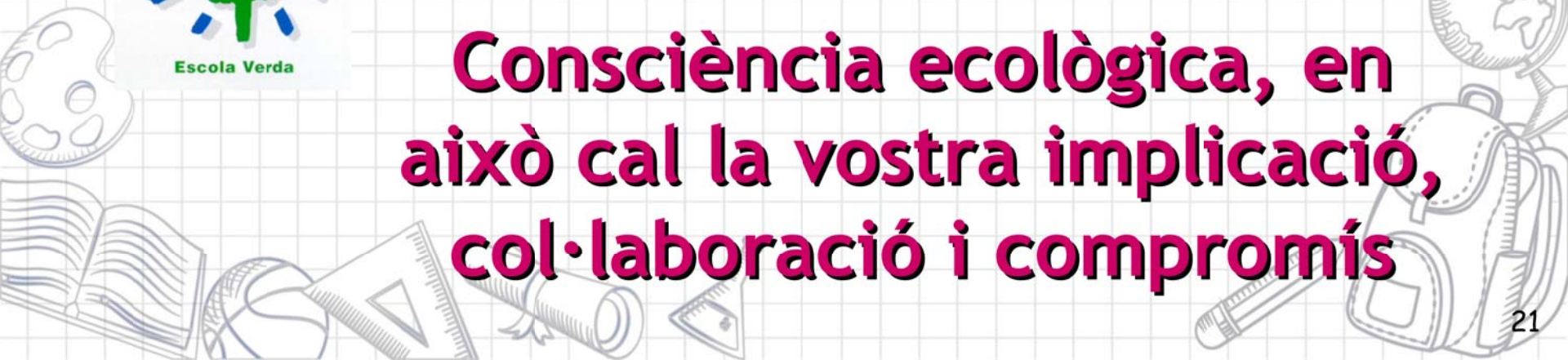
## ESCOLA VERDA Reciclem - Reutilitzem - Reduïm

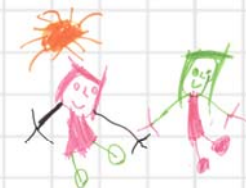
- Socialització de llibres i Material
- Tecnologies de l'Aprenentatge i el Coneixement
- Hort
- Dia de la fruita

esmorzars en carmanyoles, gots.  
projecte de comunicació.  
projecte de recollida d'oli usat.  
no portar sucs, apagar llums.



**Consciència ecològica, en  
això cal la vostra implicació,  
col·laboració i compromís**





## Música

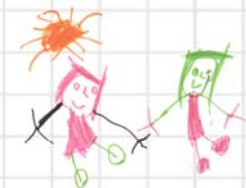
- **Cantània:** Participació en el muntatge d'un musical, amb altres escoles.
- **Coral Infantil:** Integrada per alumnat de cicle mitjà i superior.

Concert de Nadal.

Carnestoltes.

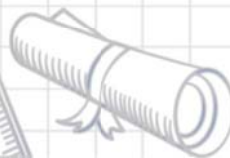
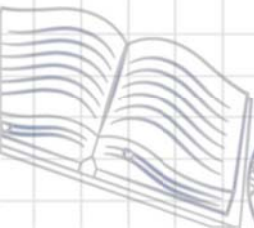
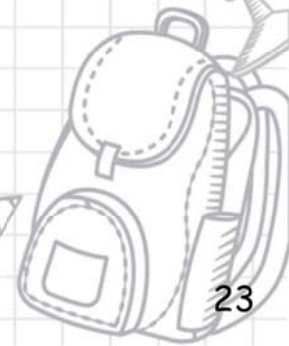
Danses per la Castanyada i Carnestoltes.

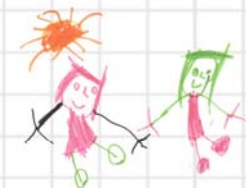




## Cicle Inicial

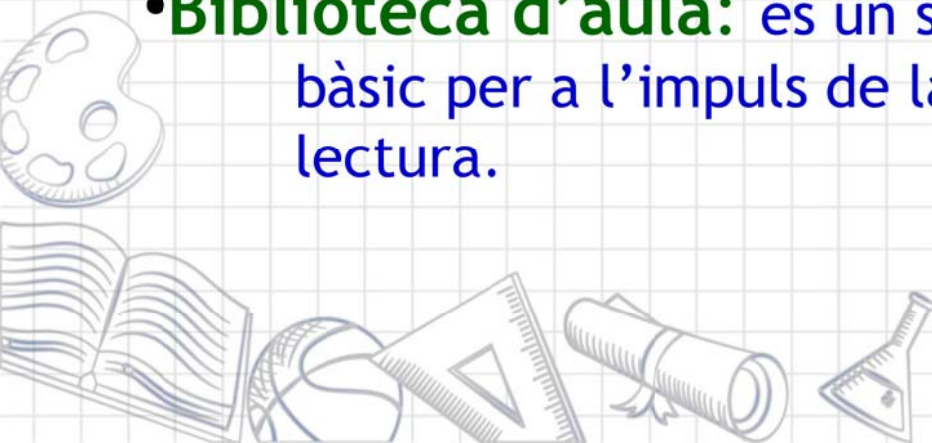
- **Racons:** permeten observar, explorar, manipular, experimentar, descobrir i crear.
- **Tallers d'expressió plàstica:** En grups reduïts internivell es treballen diferents propostes creatives que ajuden a expressar-se i gaudir.



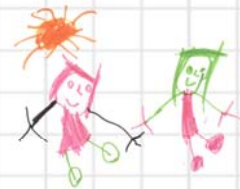


## Lectura i expressió

- **Apadrinaments:** P5 amb 5<sup>è</sup>  
1r amb 6<sup>è</sup>
  - Motiva a l'alumnat més gran
  - Responsabilitza als més grans de l'atenció i cura dels més petits i els hi fa conscients de que els són el seu exemple
  - Afavorir la relació entre nivells
  - Crear lligams emocionals i afectius entre ells
- **Biblioteca d'aula:** és un suport bàsic per a l'impuls de la lectura.







## Educació Física i dansa

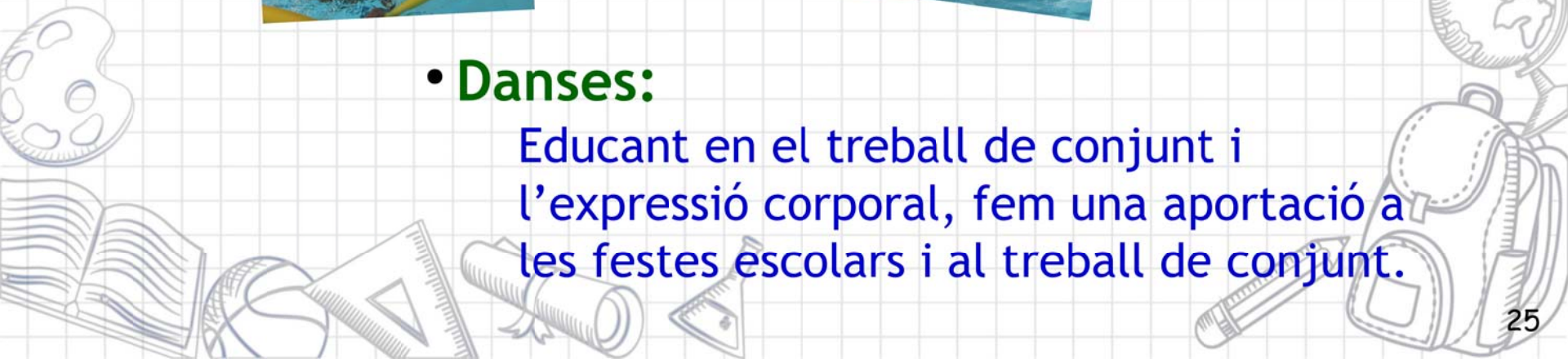
- **Piscina :**

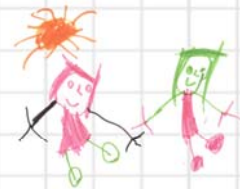
el nostre centre ha valorat la importància d'aquesta disciplina en el marc de l'àrea d'Educació Física.



- **Danses:**

Educant en el treball de conjunt i l'expressió corporal, fem una aportació a les festes escolars i al treball de conjunt.





## Projectes interdisciplinars

- **Teatre de 4t:**

és un projecte competencial i interdisciplinar: «posar en escena una obra de teatre»



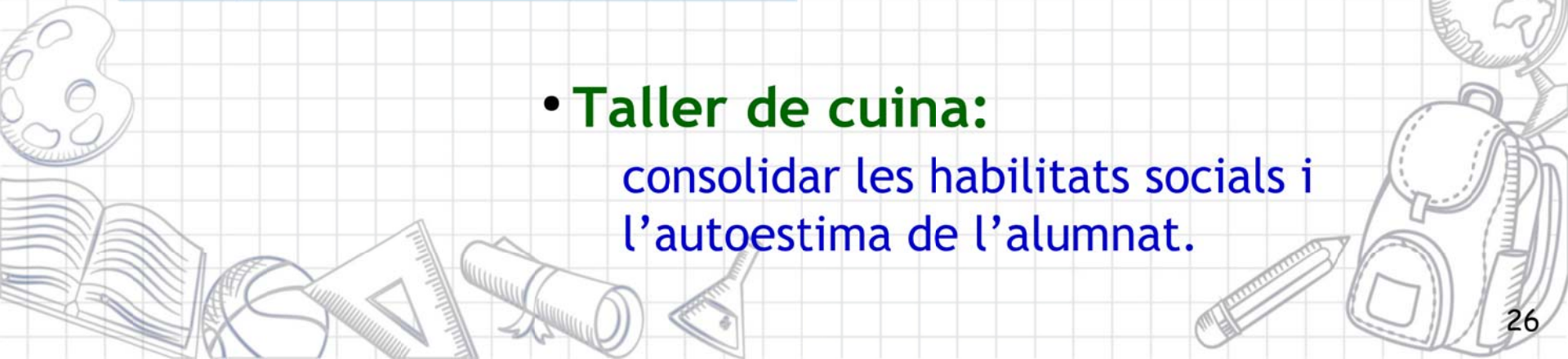
Experiència teatral a l'escola

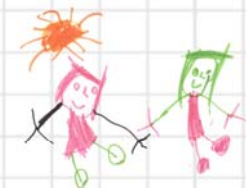


Un projecte interdisciplinar i motivador

- **Taller de cuina:**

consolidar les habilitats socials i l'autoestima de l'alumnat.





## Projectes interdisciplinars

- **Colònies (1r, 3r i 6è):**

a 1r, 3r i 6è s'organitzen uns dies d'estada fora de l'escola, en una casa de colònies.

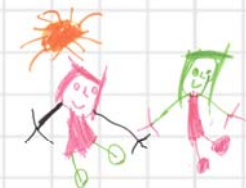
Per afavorir la descoberta de l'entorn i la pràctica d'activitats lúdic/esportives.



- **Consell de Delegats d'Aula:**

Potencia la participació de l'alumnat al centre.

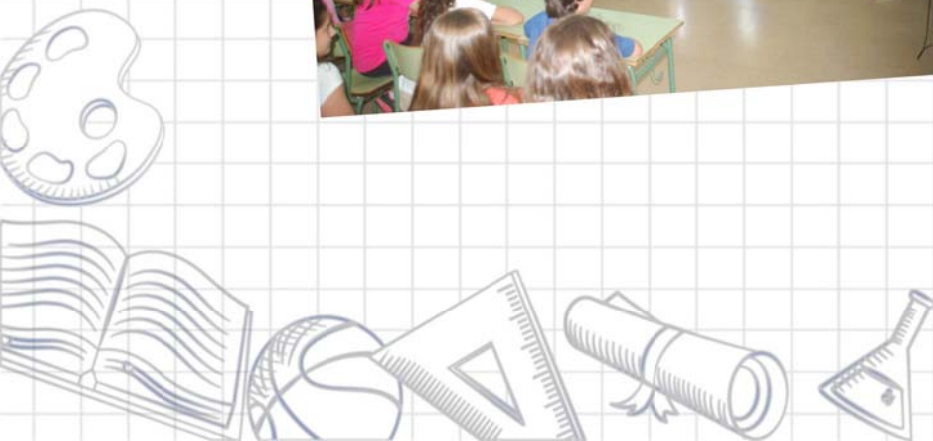


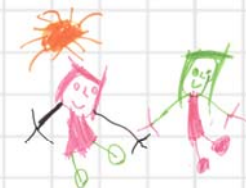


## Projectes interdisciplinars

- **Jornades de medi ambient**

un centre d'interès general per a tota l'escola, les activitats plantejades per a les Jornades de medi ambient responen a un enfoc competencial i interdisciplinari.





## Atenció a la diversitat

L'escola es regeix pels principis de **cohesió social** i d'**educació inclusiva**

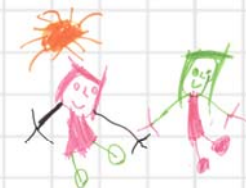
La inclusió dona resposta als ritmes evolutius diferenciats de tots els infants, respectant la diversitat natural entre totes les persones.

- **Inclusió:** educació de qualitat per tothom.
- **Personalització:**  
cada infant té unes característiques personals, que cal respectar i valorar.
- **Igualtat d'oportunitats**

**Participació i corresponsabilitat**

tota la comunitat educativa està compromesa





## Recursos

### Unitat de Suport Intensiu d'Escola Inclusiva (SIEI)

per a infants amb trastorn general, bàsicament Trastorns d'Espectre Autista (TEA).

### Tecnologies de l'aprenentatge i el Coneixement

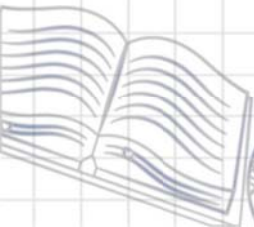
2 aules d'informàtica

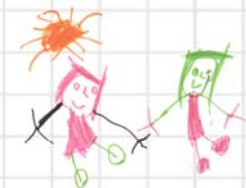
3 aules mòbils

Canons i pissarres digitals a totes les aules

### Codocència a l'aula

Presència de dos mestres a l'aula en el mateix horari en algunes hores a la setmana.

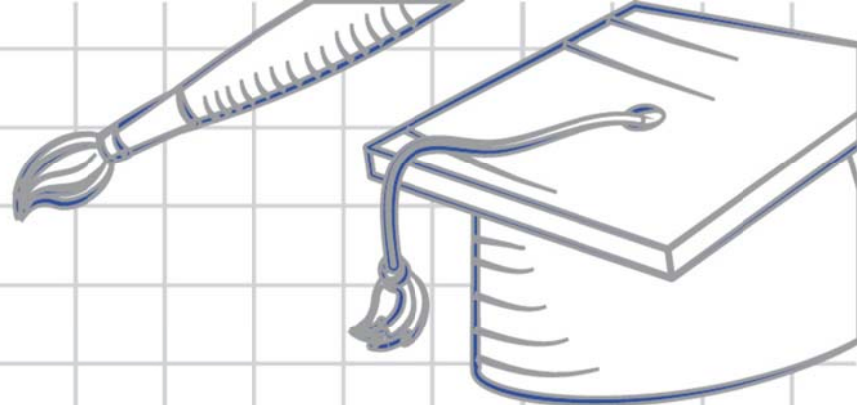
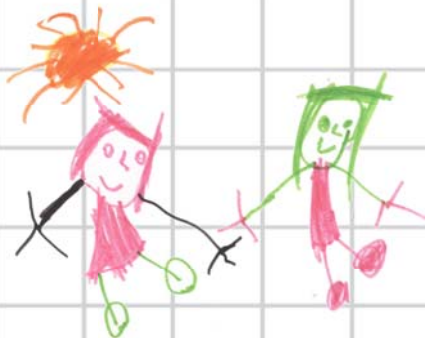




## Serveis gestionats per l'AFA

- **Menjador**  
Amb cuina pròpia al centre
- **Canguratge al matí i a la tarda**
- **Activitats extraescolars**
- **Casals d'estiu i vacances**





**Gràcies per la vostra  
atenció i interès**

Escola Turó de Guiera

