

Escola Torres Jonama

## Diagnosi

### 1. Eina Selfie (Unió Europea)

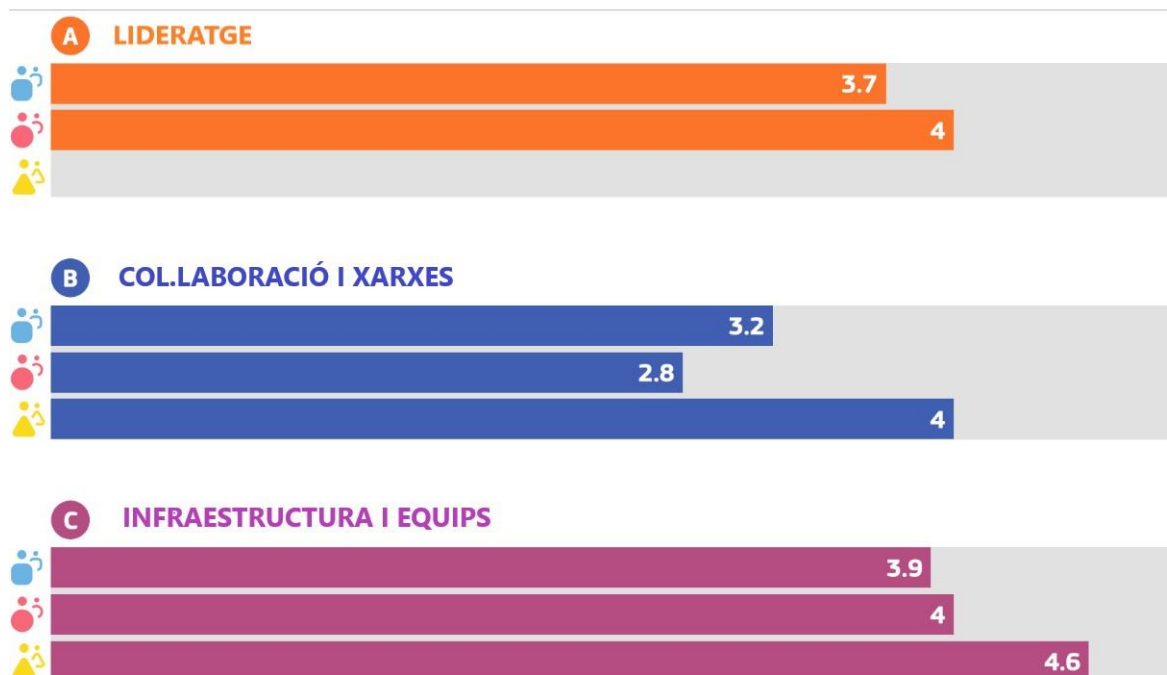
L'informe de centre Selfie recull les opinions de l'Equip Directiu, els mestres i l'alumnat de 6è. La informació recollida amb aquesta eina ofereix al centre una radiografia del punt on es troba a l'actualitat en relació a l'estratègia i la pràctica en l'ús de les tecnologies digitals d'ensenyament-aprenentatge. És una base per identificar i analitzar les fortaleeses i les febleses que té el centre per crear una estratègia digital de centre.

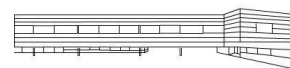
### Índex de participants que han finalitzat el qüestionari



### Resum (mitjana de les respostes del qüestionari)

Puntuacions de 0 (mínim) a 5 (màxim)



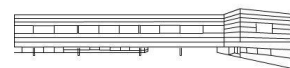


Escola Torres Jonama



En aquest anàlisi podem observar les forteses i les febleses del centre.

Punts Forts	Punts febles
Àrees A, C, D, E, F, H	Àrees B i G



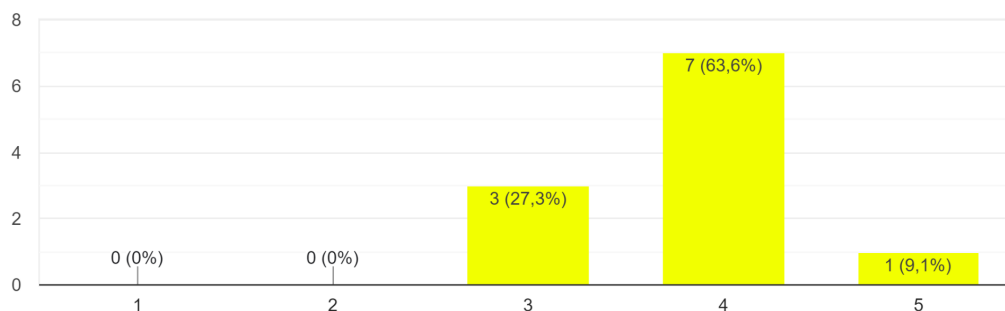
Escola Torres Jonama

## 2. Qüestionari DAFO als docents

Observem en els següents gràfics les respostes que han donat el docents en aquest qüestionari:

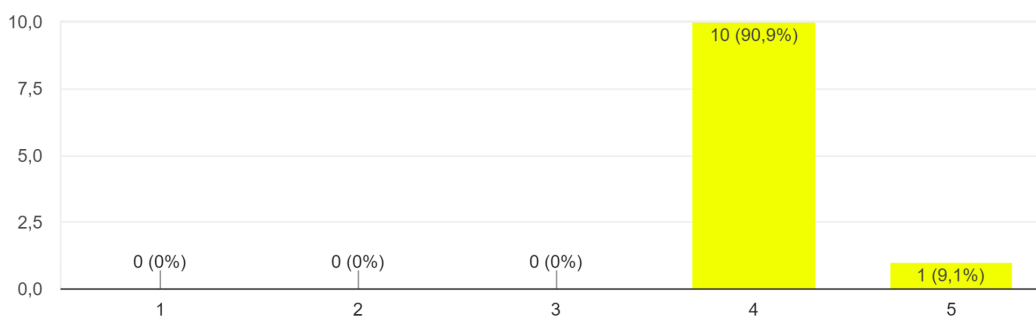
2. Tenim dispositius tecnològics a l'escola?

11 respostes



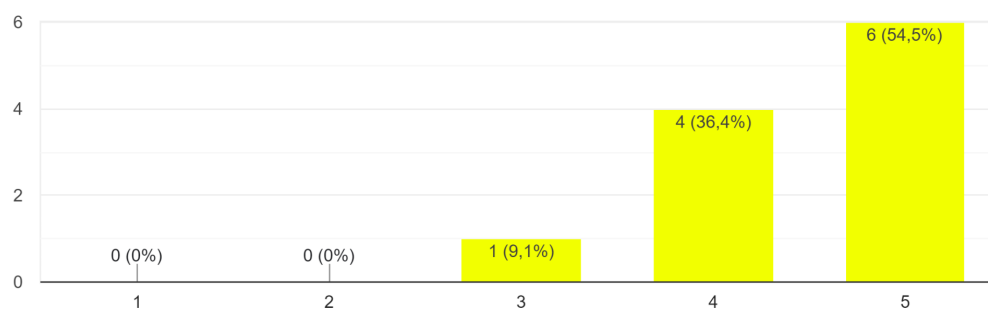
3. Disposem de diferents eines, programes i aplicacions per treballar amb els alumnes a l'escola?

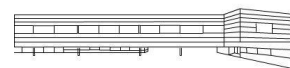
11 respostes



4. Us arriba la informació de les novetats tecnològiques que s'apliquen a l'escola?

11 respostes





Escola Torres Jonama

De tota aquesta informació s'extreu aquesta diagnosi:

Punts Forts	Punts febles
L'assessorament de la Comissió Digital als mestres	Massa informació per processar
Els portàtils del PEDC que disposen l'alumnat de 5è i 6è	Falta de dispositius i mala connectivitat
Les tauletes que ha adquirit l'escola	Formació insuficient per arribar a la CDD
Motivació dels docents davant el repte	Dificultat de portar a terme la CDA a curt termini, es necessita temps per reflexionar-ho i portar-ho a terme.
Aplicacions, xarxes i EVA que té el centre	

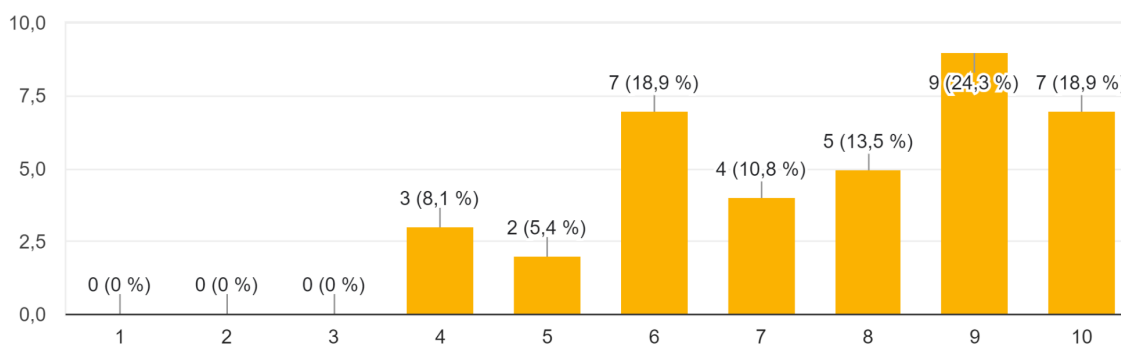
### 3. Qüestionari DAFO a les famílies

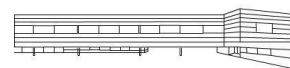
Observem en els següents gràfics les respostes que han donat les famílies que han contestat aquest qüestionari de gener del 2023:

. En aquest gràfic es mostra la valoració que fan les famílies sobre l'aplicació que utilitzem per comunicar-nos amb les famílies. S'observa que 92% de les famílies aproven aquesta eina de comunicació.

Valora l'aplicació Comunicapp Edu

37 respostes



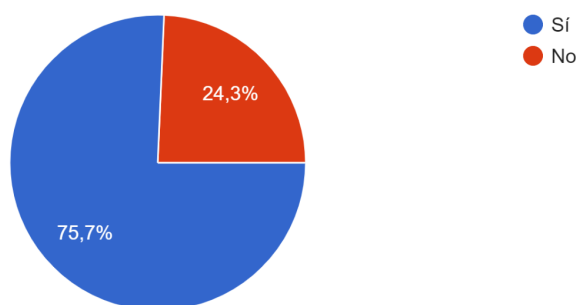


Escola Torres Jonama

. En aquest gràfic s'observa que el més del 75% de les famílies visiten la web de l'escola.

Visiteu la web del centre?

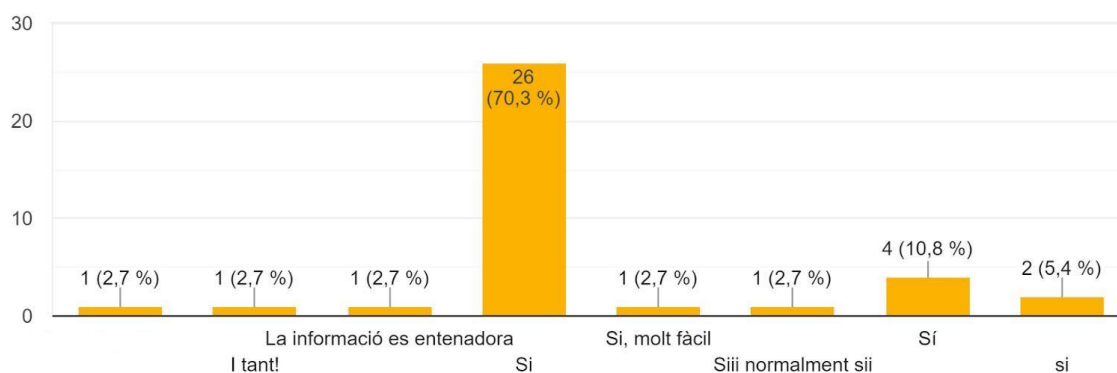
37 respostes

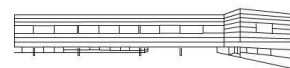


. En aquest gràfic s'observa que el 92% de la famílies troben fàcil, clara i entenedora la informació que s'envia des de l'escola.

Trobeu que la informació que s'envia des de l'escola és clara i fàcil?

37 respostes



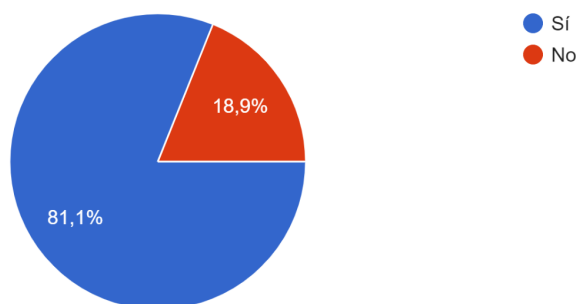


Escola Torres Jonama

. En aquest gràfic s'observa que més del 81% troba útil la formació que s'ha fet des de l'escola a les famílies per descarregar amb seguretat les imatges o vídeos de l'alumnat.

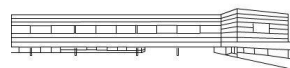
Creus que la formació a famílies que es va fer a les reunions d'inici de curs de l'aplicació Comunicapp Edu i del drive per descarregar contingut de l'alumnat ha sigut útil?

37 respostes



De tota aquesta informació s'extreu aquesta diagnosi:

Punts Forts	Punts febles
La informació que s'envia a les famílies	Incrementar les visites a la web
Consulta de la web de l'escola	Millorar el servei de l'aplicació que utilitzem per fer les comunicacions entre mestres i famílies (sobretot les alertes o notificacions)
Un percentatge alt valora positivament l'aplicació que s'utilitza per fer les comunicacions entre mestres i famílies	Participació de les famílies a l'enquesta
Formació de l'escola útil per les famílies	Implementar més formació digital a les famílies



Escola Torres Jonama