



**ESCOLA  
TIBIDABO**

ACTIVEM LA INNOVACIÓ EDUCATIVA

**PGA 2021 / 2021**

Document de treball aprovat pel  
Consell Escolar de data...

**SOM EQUIP!**

## **GUIÓ**

### **1. INFORMACIÓ GENERAL DEL CENTRE**

#### **1.1 dades quantitatives del centre**

### **2. ASPECTES DE FUNCIONAMENT GENERAL**

#### **2.1 Horaris del centre**

#### **2.2 Distribució de l'equip de mestres**

#### **2.3 Distribució de l'alumnat**

#### **2.4 Distribució de les aules**

#### **2.5 Reunions de gestió i coordinacions generals**

#### **2.6 Informes i avaluacions**

### **3. PROGRAMACIÓ DE SORTIDES I ACTIVITATS ESCOLARS**

### **4. CALENDARI GENERAL**

### **5. CELEBRACIONS ESCOLARS**

### **6. PROJECS EN QUE PARTICIPA L'ESCOLA**

### **7. PMOE**

### **8. OBJECTIU DE LA PGA**

### **9. ANNEX. Detall de l'enquesta**

**1. INFORMACIÓ GENERAL DEL CENTRE**
**1.1 Dades quantitatives del centre**
**Professorat i Professionals**

L'escola compta amb 18 llocs de treball, una mestres amb reducció de jornada de 2/3, i una mestra amb 1/3 de jornada i la 1/2 de música. 6 mestres de primària amb reducció de 2 hores no lectives per ser majors de 55 anys, una TEEI i 1 auxiliar d'EE a temps complet i una persona de reforç COVID.

<b>DOTACIÓ DEL DEPARTAMENT</b>	<b>NOMBRE OTORGAT</b>	<b>ESPECIALISTATS REALS</b>
Professors/es d'educació infantil	4	5
Professors/es d'educació primària	8	16
Especialistes de música	0,5	2
Especialistes d'anglès	1	7
Especialistes d'educació física	1	3
Especialistes d'educació especial	1	2
Reforç COVID	1	
<b>TOTAL</b>	<b>16,05</b>	<b>35</b>

L'escola amb aquesta dotació i amb les jornades reduïdes i professionals de l'EAP, i personal PAS té actualment aquesta plantilla:

<b>QUADRE PEDAGÒGIC</b>	
<b>EDUCACIÓ INFANTIL</b>	
P3	Josep Ponce Lozano
P4	Laura Costa Otero
P5	M <sup>a</sup> Concepció Romero Pérez
Reforç Infantil	Pilar García Ballesteros
Tècnica d'educació Infantil	Anna Padró Argimon
<b>EDUCACIÓ PRIMÀRIA</b>	
1r	Verónica Jiménez Atenca
2n	Elisabet Dávila Faúdez
3r	Neus Suñé Rovira
4rt	Anna M <sup>a</sup> Montiel Viedma
5è	Maria Ayuso Escobar
6è	Xavi Álvarez Melchor
<b>ESPECIALISTES</b>	
Anglès C.M / Ll. Castellana C.M	David Barrio Torres
Anglès Inf i C.S	Anna Pujades Taulé
Anglès C.I / Reforç C.I	Maria Boleda Griñó
Educació Física	Daniel García López
Música	Andrea Sánchez Pérez
Educació Especial	Maria Rius i Baiges
<b>EQUIP DIRECTIU</b>	
Directora	Cristina Fisas i Armengol
Secretària	Pilar García ballesteros
<b>PERSONAL PMOE / PLA DE BARRIS</b>	

Tècnica d'Integració Social (TIS)	Laura García Benages
SSAE	Albert Turell Codina
<b>VETLLADORES</b>	
Vetlladora matins	Alba Vizcaino
Vetlladora tardes	Jennifer
<b>SERVEIS EXTERNS</b>	
EAP	Marta Gómez
<b>PROFESSIONALS PAS</b>	
Conserge	Ramon Mateu Ibáñez
Administrativa	Pilar Roca Osiás

## Alumnat

L'alumnat de l'escola en aquest moment és de 218 nens i nenes distribuïts en 9 classes, 3 d'educació Infantil i 6 d'Educació Primària.

CURS	NOMBRE D'ALUMNAT
P3	22
P4	24
P5	24
1r	25
2n	25
3r	24
4t	25
5è	25
6è	24

Comptem amb una diversitat de procedències, tot i que no tenim Aula d'acollida.

PROCEDÈNCIA	NOMBRE DE NENS I NENES	%DE L'ALUMNAT
Espanya	133	61%
Àsia	31	14,22%
Sud Amèrica	29	13.3%
Europa	22	10.09%
Àfrica	3	1.37%

La llengua predominant a l'escola és el castellà. En aquest sentit es va fer una enquesta amb 6 preguntes i el resultat va ser el següent. Per veure el resultat per classes i respostes veure l'annex 1.

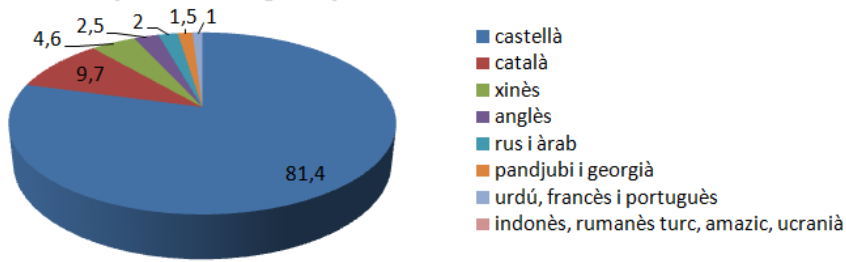
TOTAL DE FAMÍLIES DE L'ESCOLA: **218 alumnes**

TOTAL d'enquestes fetes: **194**

### 1. En quina llengua parles habitualment a casa?

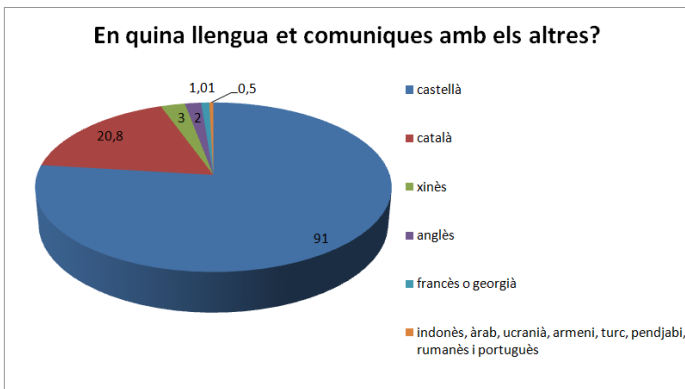
A l'escola es parlen 17 llengües diferents. La majoritària parlen el castellà a casa amb un 81,4%, molt lluny de la segona llengua parlada que és el català que només el parla a casa un 9,7% , la tercera llengua és el xinès , que el parla el 4,6%. L'anglès el 2,5%, el rus i l'àrab un 2%, pandjubi i Geòrgia un 1,5% urdú, francès i portuguès un 1% i l'indonès, el rumanès, el turc. l'amazic i l'ucranià un 0,5% cada un.

**En quina llengua parles habitualment a casa?**



**2. En quina llengua et comuniques amb els altres?**

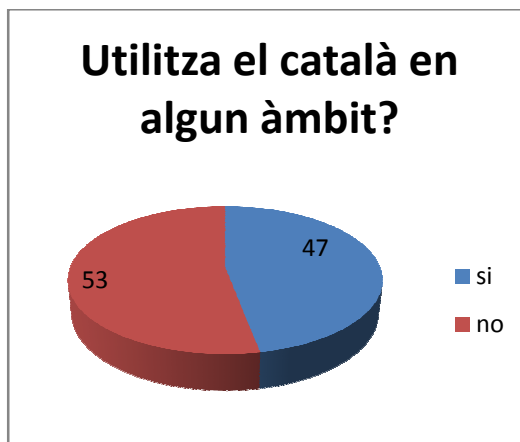
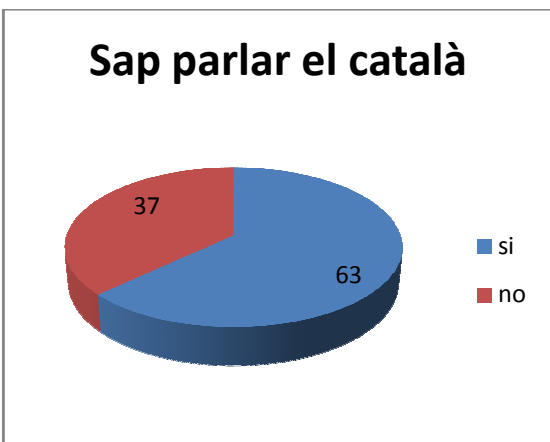
La llengua més utilitzada per comunicar-se és el castellà amb un 91%, seguida pel català amb un 20,8%, el xinès, que és la tercera comunitat amb un 3%, l'anglès amb un 2%, francès i georgià un 1,01% i ja l'indonès, l'àrab, ucranià, armeni, turc, pendjabi, rumanès i portuguès, són utilitzades un 0,5%. La qual cosa pot reflectir les comunitats representades en el barri i les més minoritàries, que no poden utilitzar la seva llengua per relacionar-se amb ealtres persones.



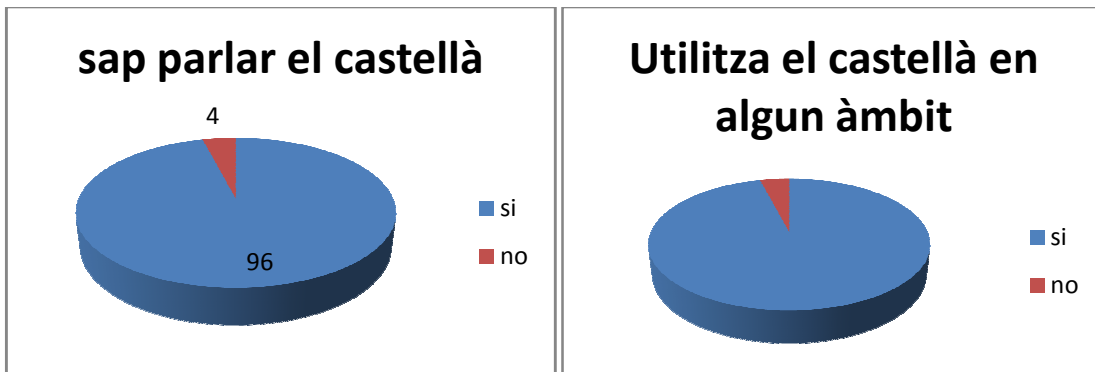
**3. Saps parlar en català? 4. Utilitzes el català en algun àmbit?**

El 63% de les enquestes fetes, dieu que sí saben parlar el català i que un 37% no en sap.

Però només el 47%, del que saben parlar el català, l'utilitza en altres àmbits davant del 53% que no l'utilitza mai.



5. Saps parlar el castellà? 6. Utilitzes el català en algun àmbit?



En canvi, el 96% sap parlar el castellà i el mateix 96% l'utilitza en altres àmbits.

**2. ASPECTES DE FUNCIONAMENT GENERAL**

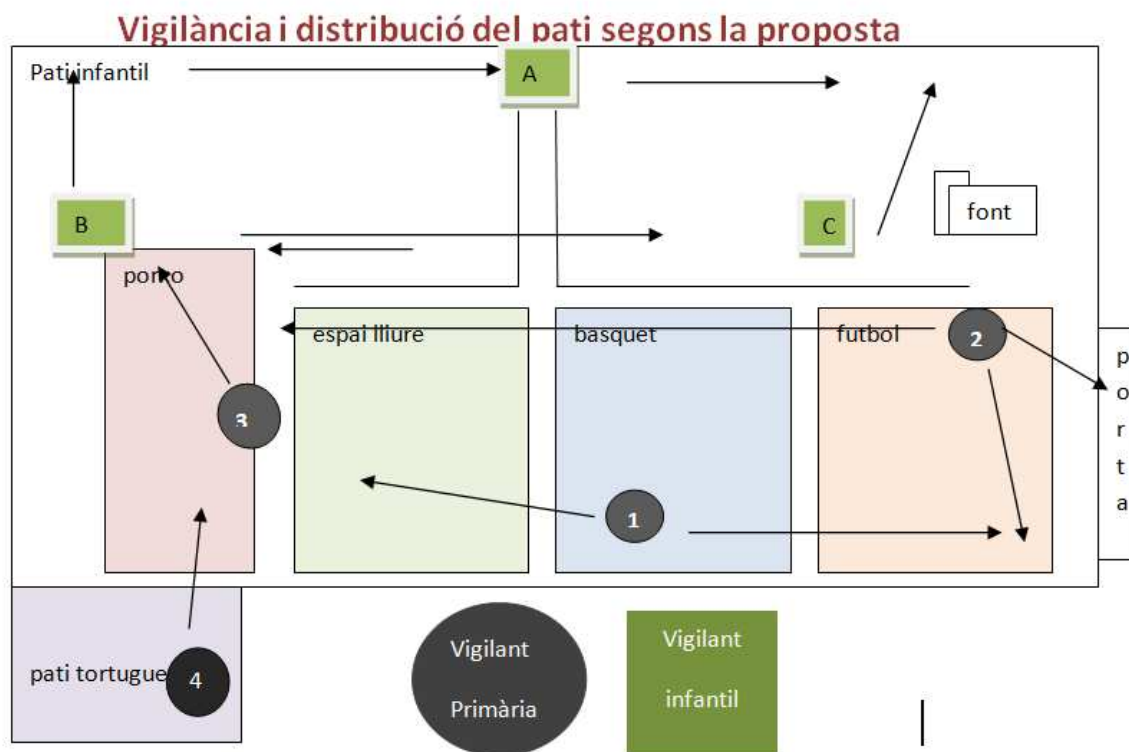
**2.1 Horaris del centre**

Tot i la situació excepcional marcada pel COVID, i degut a la millora de la situació sanitària de Barcelona, l'escola ha apostat per instaurar la màxima "normalitat" al centre, i ha impulsat activitats amb barreja de classes i cicles, sempre mantenint les distàncies i les mesures pertinents.

L'horari és de 9.00 a 12.30 i de 15.00 a 16.30 per a tots els cursos, amb la peculiaritat que primària entra 5 minuts abans de que soni la música d'entrada, per preparar-se en fileres de classe i a les 9 en punt entren les famílies de la comunitat petita per acompanyar als seus fills o filles a l'aula.

A les sortides és a l'inrevès, és la comunitat petita la que entra abans a recollir a les criatures i la mitjana i gran qui baixa quan sona la música i és acompanyada per el o la mestre pertinent fins a la porta.

El pati es fa a les 11.00 i fins a les 11.30 amb una distribució específica i seguin la normativa sanitària, amb mascareta perquè surten barrejats a les comunitats mitjana i gran, i sense mascareta, doncs tenen un espai per a cada classe de la petita.



**2.2 Distribució de l'equip de mestres**

Tot i que l'escola compta amb una plantilla de 16, 5 persones, degut a la diversitat d'especialitats dels professionals, podem distribuir-los de manera diversa aconseguint en el màxim d'hores possibles, tenir aules amb 12 nens i nenes, i així, no només mantenir les mesures sanitàries, sinó que primordialment, aconseguim una atenció més individualitzada.

ESPECIALITATS DE L'ESCOLA	NOMBRE OTORGAT	ESPECIALITATS REALS
Educació Infantil	1	5
Educació Primària	1	17
Anglès	1	6
Música	1	2
Educació Física	1	3
Educació Especial	1	2
<b>TOTAL</b>	<b>8</b>	<b>35</b>

De igual manera passa amb els perfils, que són diversos i amb més d'un per mestres en moltes ocasions, la qual cosa facilita la distribució a les aules.

PERFILS DE L'ESCOLA	NOMBRE OTORGAT	PERFILS REALS
Perfil lingüístic	1	3
Perfil digital	1	2
Diversitat	1	4
Projectes	1	3
Lectura i biblioteca	1	2
Immersió suport	1	0
Visual i Plàstica	1	0
Metodologia	1	3
<b>TOTAL</b>	<b>8</b>	<b>17</b>

Segons la comunitat a que pertanyen els mestres estan distribuïts en comissions, comunitats i cicles de la següent manera.

PERSONES	COORDINACIONS						COORDINACIONS						FORMACIONS				ORGANS		ETAPES I CLAUSTRE		CICLES							
	COORDINACIONS						COMISSIONS						FORMACIONS				ORGANS		ETAPES I CLAUSTRE		CICLES							
	COORDINACIÓ PEDAGÒGICA	COORDINACIÓ TAC	COORDINACIÓ BIBLIOTCA	COORD. BRL	COORD. LIC (BIM)	COORD. SAP	ANGLÈS	TAC	BIBLIOTCA	CAIRES	RACONS	MATERIAL I ARTS	EMBA	JARRES IMPULSOR	MODELATGED	TRANSFORMEM PARTI	EN CERCLES	INNOVAMAT	EQUIP DIRECTIU	CONSELL DE DIRECCIÓ	CONSELL ESCOLAR	COMUNITAT PETITA/ ETAPES INF	COMUNITAT MITJANA	COMUNITAT GRAN	CICLE INICIAL	CICLE MITJA	CICLE SUPERIOR	
Cris	X				X	X								X	X	X	X	X	X	X	X							X
Pilar												X		X	X	X	X	X	X	X	X							
Josep	X						X							X	X	X	X	X	X	X	X							
Eli	X									X				X	X	X	X	X	X	X			X		X			
Subst. Laura A						X								X									X				X	
Laura C														X	X	X	X					X						
M <sup>re</sup> Concepció														X	X	X	X					X						
Véro										X				X	X	X	X						X		X			
Neus							X							X	X	X	X					X			X			X
Ana MT														X	X	X	X				X			X				X
Maria A		X						X						X	X	X	X		X	X			X					X
Xavi							X							X	X	X	X						X					X
Dani		X					X							X	X	X	X		X				X					X
Andrea			X				X							X	X	X	X					X		X				X
DAVID						X		X						X	X	X	X						X		X			X
Sub. Faby								X	X					X	X	X	X					X		X				X
TEEI										X	X			X	X	X	X					X						
TIS						X								X	X	X	X											
Maria R						X							X	X	X	X	X					X						
EMMO						X							X	X	X	X	X											
LAUA A (BX)						X								X	X	X	X		X	X	X		X					X
FABY BX					X	X								X	X	X	X		X	X	X		X		X			X
ANNA P											X			X	X	X	X		X	X	X		X					



### 2.3 Distribució de l'alumnat

La distribució general de l'escola, tot i que evidentment es continua mantenint els cicles de les pertinents etapes, s'ha mantingut el que l'any passat es va començar, la distribució de les **Comunitats**; la comunitat petita, la mitjana i la gran.

Objectius de cada comunitat

- Comunitat petita; coincident amb educació Infantil. **ETAPA DE DESCOBERTA**

Aquesta comunitat està entesa com la comunitat de plantar les bases d'hàbits, de la lectoescriptura, del coneixement de l'entorn, l'escola, la socialització i les rutines. L'assentament de la llengua catalana amb mínims establerts.

- Comunitat mitjana; Cursos de 1r, 2n i 3r **ETAPA DE CONSOLIDACIÓ**

En termes generals en aquesta comunitat, que és un curs més del que seria el cicle, és on aquestes arrels comencen a créixer i ja es consolida del que es va començar a l'etapa anterior, on ja han de tenir consolidada la lectoescriptura, les operacions bàsiques de matemàtiques, el raonament de problemes, la comprensió lectora, l'escriptura, etc. Tenint sempre en compte la concreció curricular establerta per l'escola.

- Comunitat gran; Cursos de 4rt, 5è i 6è **ETAPA DE APLICACIÓ**

En aquesta etapa, que també s'allarga un curs més al cicle superior, és l'etapa on ja tot el que s'ha consolidat, ha de fer els seus fruits, s'ha d'aplicar i millorar curs a curs.

Quan i com treballen en cicles o comunitats depèn de les metodologies i activitats:

AULES	METODOLOGIES			TOTAL HORES GRUPS PARTITS
<b>C. PETITA</b>	<b>ARTS</b> 1 sessió 1,5h	<b>TALLERS</b> 1 sessió 1,5h	<b>PROJECTES</b> 1 sessió 1,5h	
P3	S'afegirà al 3r trimestre	5 grups de 3 aules	2grups x aula	4,5
P4	4 grups de 2 aules		2grups x aula	
P5			2grups x aula	

AULES	METODOLOGIES		TOTAL HORES GRUPS PARTITS
<b>C. MITJANA I GRAN</b>	<b>PROJECTE</b> 1 sessió de 1,5hrs	<b>CAPSES</b> 2 sessions 3h	
1r	5 grups 3 aules	4 grups 2 aules	4,5
2n			
3r		2 sessions 3h	
4t	4 grups 2 aules		
5è	1 sessió de 1,5hrs	2 sessions 3h	
6è	5 grups 3 aules	4 grups 2 aules	

Hi ha diferents àrees que s'han programat amb 2 professionals, fent o bé; dues àrees diferents, o bé la mateixa compartint activitat, o bé amb reforç. També cal destacar que a estar la cap d'estudis de baixa, hi ha una persona que fa tot l'horari lectiu i la direcció assumeix les hores de despatx de Cap d'Estudis

AULES	Activitats / ÀREES					
C.PETITA	Tablets Innovamat, 2 persones a l'aula	racons, 2 persones a l'aula	Grafisme i Psicomotricity Grup partit	Reforç 2 persones a l'aula	EE/vetlladora	TOTAL
P3	1,5h	1,5	1,5	TEEI	9	13,5
P4	1,5	1,5	1,5		8,5	13
P5	1,5	1,5	1,5		1,5	6

AULES	Activitats / Àrees						
C.MITJANA I GRAN	EE Vetlladora (grup reduït)	Tablets Innovamat i (padrins 1r/2n) 2 a l'aula	TAC i Physical education Grup de 15	TAC i PADRINS/llengua Grup de 15	TAC I ANGLÈS	Hores de reforços 2 mestres a l'aula	total
1r	2,5	1,5h	0			4h	8
2n	5,5	1,5h	1,5			2h	10,5
3r	1,5h	1h			1,5	3h	7
4t	2h	1,5h		1h	1h	1h	7,5
5è	5h	1,5h		1,5		2,5h	10,5
6è	1h	1 h		1,5		3h	6,5

Quedant l'horari lectiu (sense comptar el pati) de 25hrs de la següent manera per cursos:

TOTAL HORESA L'AULA 24	HORES DE GRUP SENCER	HORES AMB UN ALTRE PROFESSIONAL	% d'hores compartides
P3 *	6	18	72%
P4	6.5	17,5	70%
P5	14.5	10,5	42%
1r	12.5	12,5	50%
2n	10	15	60%
3r	13.5	11.5	46%
4t	13	12	48%
5è	10	15	60%
6è	14	11	44%

\* A més de la TEEI

#### Necessitats educatives de l'alumnat

TIPUS	NOMBRE D'ALUMNAT	%
NESE A	6	2.7%
NESE B	54	24.4%
NESE C	9	4.12 %
PLA DE XOC	17	7.79%



Aquest curs es planteja la possibilitat de que les famílies també participin d'aquesta avaluació amb el projecte de les arts, on se'ls farà una enquesta per opinar sobre la feina feta i l'esforç realitzat pels seus fills i filles per assolir l'exposició. Hi ha 4 exposicions de les 4 arts treballades (música, dansa, teatre, plàstica).

Les dates d'entrega de les avaluacions seran:

\* Febrer

\* fi de curs

A l'educació Primària s'entrega l'informe esfera en acabar cada trimestre, on es valoren: en el primer i segon trimestre els àmbits en general i a final de curs les competències d'àmbit.

Previ a cada informe hi ha unes reunions trimestrals d'avaluació on es reuneixen les persones implicades en cada curs, i es debat sobre les mesures i millores de la classe en general i de cada nen i nena en concret, arribant a acords que es recullen en l'acta corresponent. aquestes reunions d'avaluació estan presidides per la Cap d'estudis, o qui tingui les seves funcions.

Les sessions d'avaluació d'aquest curs seran.

	1r trimestre	2n trimestre	3r trimestre
1r	24 nov	28 mar	2 jun
2n	9 des		30 mai
3r	2 des	30 mar	8 jun
4t	29 nov		26 mai
5è	1 des	29 mar	25 mai
6è	30 nov		24 mai
P3		25 gen	31 mai
P4		26 gen	7 jun
P5		18 gen	1 jun


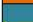
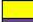
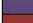
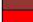


### 3. PROGRAMACIÓ DE SORTIDES I ACTIVITATS ESCOLARS

Aquest curs seguim els acords establerts al juny del 21 i incorporem les colònies i mantenim les sortides pactades, sempre que es puguin fer. D'igual manera s'afegiran aquelles oportunitats que ens marcarà un nou horari i quedarà reflectit en la memòria final.

Preus aproximats de l'autocar	TIPUS DE SORTIDES	P3	P4	P5	1r	2n	3r	4t	5è	6è	
Sortides Fora de Ben fins al Montseny + anar i tornar 1 dia 500€ Autocar un dia a Ben 300€ Autocar anar i tornar en dies diferents fora de Ben 600€ T16 gratuïta per a tots els menús i menes de l'escola Les sortides són el 45% del pressupost de la quota.	Sortida autocar 1/6	2 a l'any	3 a l'any		2 a l'any						
	SORTIDES AMB NIT	No es fan			1 al curs						
	Matemàtiques o robòtica								escacs	yomo	
	Des de Música							Contes contats	corrandes	Cantània	
	Des d'educació Física			Joc perdut	Jocs cooperatius Piscina	Jocs cooperatius Dansa ara	Orientació Jocs tradicionals	Sardanes corbol	Dragonada	Dragonada	
	Des d'anglès	No es fa			1 sortida teatre zona nord i	Comunitat gran activitat taller teatre musical					
	PAE	Participem tots els cursos 1 al curs (si ens les donen)									
	GUARDIA URBANA			A l'escola			Itinerari pel barri		Parc de trànsit	Xerrada escola	
	MUSEUS	1 per curs			1 per curs						
	Condicions	Bus per anar a tot arreu Ràtio 1/10 + vetellador si cal			Transport públic sempre que es pugui com a prioritari i primera opció. Només es posarà autocar en casos excepcionals i combinacions complicada a Barcelona. Fora de Barcelona sempre amb autocar Desmarcar la T16 a partir de primària Ràtio sortides: C/CM 1/13 CS 1/20 Ràtio amb pernoctació C/CM 1/12 CS 1/18						

A aquestes sortides s'ha d'afegir les activitats de Salut (Vacunes i prevenció dental) i les activitats de la Guàrdia Urbana per a P5, 1r, 3r, 5è i 6è.

#### 4. CALENDARI GENERAL

LLEGENDA	
	Reunions inici de curs
	Inici de curs i finals de trimestre i curs
	Festius i lliure disposició
	Colònies, camps d'aprenentatge, estades lingüístiques
	Celebracions escolars
	Inici i final del projecte
	Festes o activitats que fa l'AFA o hi participa dins l'escola.

#### CURS 2021 - 2022

SETEMBRE					
	1	2	3	4	5
6	7	8	9	10	11
12	13	14	15	16	17
18	19	20	21	22	23
24	25	26	27	28	29
30					

OCTUBRE							NOVEMBRE							DESEMBRE						
4	5	6	7	8	9	10	8	9	10	11	12	13	14	6	7	8	9	10	11	12
11	12	13	14	15	16	17	15	16	17	18	19	20	21	13	14	15	16	17	18	19
18	19	20	21	22	23	24	22	23	24	25	26	27	28	20	21	22	23	24	25	26
25	26	27	28	29	30	31	29	30						27	28	29	30	31		

GENER							FEBRER						MARÇ							
3	4	5	6	7	8	9	7	8	9	10	11	12	13	7	8	9	10	11	12	13
10	11	12	13	14	15	16	14	15	16	17	18	19	20	14	15	16	17	18	19	20
17	18	19	20	21	22	23	21	22	23	24	25	26	27	21	22	23	24	25	26	27
24	25	26	27	28	29	30	28							28	29	30	31			
31																				

ABRIL							MAIG							JUNY						
4	5	6	7	8	9	10	2	3	4	5	6	7	8	6	7	8	9	10	11	12
11	12	13	14	15	16	17	9	10	11	12	13	14	15	13	14	15	16	17	18	19
18	19	20	21	22	23	24	16	17	18	19	20	21	22	20	21	22	23	24	25	26
25	26	27	28	29	30		23	24	25	26	27	28	29	27	28	29	30			
							30	31												

#### 5. CELEBRACIONS ESCOLARS

##### Activitats general de l'escola

FESTES DE TARDOR	Dia de la celebració	Àmbit curricular
<b>HALLOWEEN</b> Aula del terror	29 de novembre	Anglès
<b>CASTANYADA (col·laboració amb l'AFA)</b> Compra al mercat de fruits de tardor Tastet dels fruits de tardor Danses de tardor Menjada de castanyes	Del 27 al 29 de novembre	Descoberta de l'entorn a Infantil Àmbit medi a Primària Llengües Música
<b>Túnel del terror</b> Festa organitzada per l'AFA	28 de novembre extraescolar	Festiu
FESTES D'HIVERN	Dia de la celebració	Àmbit Curricular
<b>Nadal</b> Tió Para Noel (AFA) Concert per a les famílies	Del 20 al 22 de desembre	Descoberta de l'entorn a infantil Àmbit medi a Primària Llengües Música
<b>AFA</b> Festa de fi de trimestre Regal per a les aules	22 de desembre per la tarda	Festiu
<b>CARNESTOLTES</b> Comparsa dels bojos Desfilada general	Del 21 al 25 de febrer	Descoberta del l'entorn Àmbit medi

<b>AFA</b> <b>Festa de disfresses</b>	25 de febrer	Festiu
<b>FESTES DE PRIMAVERA</b>	<b>Dia de la celebració</b>	<b>Àmbit curricular</b>
<b>Festa de l'ou de Pasqua</b> <b>Col·laboració de l'AFA</b> Recerca del ous de Pasqua	1 d'abril	Descoberta de l'entorn infantil
<b>Mona col·laborativa</b> Creació i Exposició de la mona de pasqua	Del 4 a l'1 d'abril	Medi a primària
<b>JOCS FLORALS</b> Lectura de poemes i textos Passejada de sant Jordi (AFA)	Del 19 al 22 d'abril	Llengües
<b>FESTA DE FINAL DE PROJECTE</b> Activitat per determinar	24 de maig	Medi
<b>DIA DELS AVIS I ÀVIES</b> Activitat per determinar	26 de maig	Per determinar
<b>COMIAT DE P5</b> Entrega de diplomes	27 de maig	festiu
<b>FESTES D'ESTIU</b>	<b>DIA DE LA CELEBRACIÓ</b>	<b>Àmbit curricular</b>
<b>FESTIVAL DE FINAL DE CURS</b> - Entrega de diplomes al reconeixement de l'esforç (6è, Cambridge i Jocs Florals) - Jocs d'aigua - Festival de final de curs - Comiat de 6è	Del 20 al 22 de juny	Música Àmbit llengües
<b>COMIAT DE 6È</b>	10 DE JUNY	Festiu
<b>SOPAR DE L'AFA</b>	17 de juny	festiu

## 6. PROJECTES EN QUE PARTICIPA L'ESCOLA

PROJECTE	FORMACIÓ /PARTICIPACIÓ	DURADA
Innovamat	TOT EL CLAUSTRE	1 curs
Transformem els patis	GRUP IMPULSOR	1 curs
En cercles	TIS SSEA DIR	3 cursos
Modelatge 0-6	INFANTIL + DIR	3 cursos
XARXES PEL CANVI	IMPULSOR	Últim curs
TRANSFORMACIÓ DIGITAL	TOT EL CLAUSTRE	Tot el curs
MENJALLIBRES	Alumnat de 3r i 4rt	Tot el curs

## 7. PMOE (falta completar)

1. Donar la igualtat d'oportunitats a tot l'alumnat per la realització de colònies. Descompte del 85%
2. Donar igualtat d'oportunitats per l'èxit educatiu: Servei de reforç extraescolar de 1r a 4rt
3. Millorar la convivència escolar, reforçant la inserció de les famílies. Classes de català per a famílies

## 8. OBJECTIUS DE LA PGA

### PROJECTE DE DIRECCIÓ – PGA - MEMÒRIA

ÀMBIT PEDAGÒGIC								
OBJECTIU 1. MILLORAR ELS RESULTATS EDUCATIUS I DE COMPETÈNCIES BÀSIQUES								
ESTRATÈGIA 1. DEFINICIÓ DE LA LÍNIA D'ESCOLA								
OBJECTIU PGA DEFINIR LA LÍNIA D'ESCOLA								
OBJECTIUSPdD OPERATIUS / ESTRATÈGIES PGA	ACTIVITATS / TEMPORITZACIÓ (CURS)	INDICADORS PGA /MEMÒRIA						
		20/21 PGA	20/21 Memòria	21/22 PGA	21/22 Memòria	22/23 PGA	22/23 MEMÒRIA	
<b>1.1 Instaurar metodologies actives</b> 1.1 Instauració de metodologies actives	<b>Fer racons a infantil (20/21)</b> Introducció de racons a infantil Annex 1.1.1 (Memòria)	100% de les programacions conjuntes	100% de les programacions conjuntes	Aplicació del 100% de les programacions				
		Concreció de l'avaluació dels racons	Concreció feta	Aplicació del 100% de les concrecions				
		Horaris establerts a la PGA	Horaris establerts	Concreció en l'horari				
	<b>Fer ambients d'aprenentatge (21/22)</b> Substitució dels ambients pressuposats per racons de llengua i matemàtiques a Infantil, a Cicle inicial i a Primària Annex 1.1.2 (memòria)							
		<b>Fer un projecte comú anual (20/21)</b> Treball d'un projecte anual comú Annex 1.1. 3 (memòria)	Introducció del tema de manera conjunta	Inici del projecte el 17 d'octubre	Treballar el 75% de les competències d'àmbit medi del bloc de el món dels éssers vius, i els tres de l'àrea del medi social			
			Pacte de les competències que es treballen	Graella de competència d'àmbits treballats	Incloure el mínim establert per a cada dimensió de l'àmbit de llengües.			
	Unió dels criteris d'avaluació mitjançant les rúbriques		Nombre de rúbriques realitzades	Nombre de rúbriques consensuades en l'àmbit de Medi i Llengües.				
	Establiments dels horaris		Horari s establerts	Nombre de sessions de l'horari complet.				
	<b>Iniciar les arts escèniques (21/22)</b> Iniciació de les arts escèniques a infantil Annex 1.1.4 (memòria)			Establir l'horari fix				
				Grau de satisfacció de les exposicions				
			Grau d'assoliment dels objectius de les programacions					
<b>Iniciar les capses d'aprenentatge (20/21)</b> Iniciació de les capses d'aprenentatge i de l'assemblea Annex 1.1.5 (memòria)	Pacte de les competències que es treballen	Graella de competències treballades	Treballar el 100% de les competències del bloc d'iniciació d'activitat científica i matèria i energia					
	Unió dels criteris d'avaluació mitjançant rúbriques	Rúbriques utilitzades	% de rúbriques concretades utilitzades en l'App Additio					
	Horaris establerts	60% de l'horari complet	Δ de 40 punts en el compliment de l'horari					
<b>Programar els espais competencials (22/23)</b> Inici de l'organització de la programació competencial en les diferents metodologies Annex 1.1.6 (memòria)Canvi del format de			Acords establerts respecte a la Concreció Curricular a Primària					
			Acords establerts respecte a la programació d'Infantil a partir de la formació Modelatge -6					
<b>1.2 Instaurar l'avaluació formadora</b> 1.2 Instauració de l'avaluació formadora	<b>Fer particip a l'alumnat i a les famílies de l'avaluació (20/21)</b> Participació e les famílies i de l'alumnat en l'avaluació formadora Annex 1.2.1 (Memòria)	50% de participació	45% de participació	Nombre de rúbriques avaluadores entregades a les famílies de primària				
				% de rúbriques retornades fetes				
	<b>Canviar els informes a infantil (20/21)</b> Canvi del format de l'informe a Infantil i modificació de l'avaluació inicial a primària i infantil per fer-la més competencial Annex 1.2.2 (Memòria)	Informe nou a Infantil	Informa nou a P3 establert i presentat	Informes modificats a P4 i P5				
		Δ mínim d'un grau en l'avaluació inicial i final		Δ de 4 graus en l'avaluació inicial i final				
		Pacte dels àmbits avaluats	Pacte establerts	Compliment del 75% del pacte establert				
	Concreció dels ítems avaluats a Infantil	Ítems concretats	Compliment del 75% dels ítems avaluats					

ESTRATÈGIA 2. INSTAURACIÓ D'UN APRENENTATGE SIGNIFICATIU I TRANSVERSAL							
OBJECTIU PGA INSTAURAR UN APRENENTATGE SIGNIFICATIU I TRANSVERSAL							
OBJECTIUS OPERATIUS / ESTRATÈGIES PGA	ACTIVITATS / TEMPORITZACIÓ (CURS)	INDICADORS PGA /MEMÒRIA					
		20/21 PGA	20/21 Memòria	21/22 PGA	21/22 Memòria		
<b>2.1 Donar un enfocament globalitzat a l'Àrea de Medi i Valors</b> 2.1 Atribució d'un enfocament globalitzat a les àrees de medi, arts, valors i llengües i TAC	Incloure el medi com a eix central de les capses (20/21) Annex 1.2.1	Programació de les capses fetes basades en el medi	100%	Redefinició en les programacions dels continguts de les capses amb un 80% de Medi, 10% TAC i 10% Llengües			
	Incloure els valors com a eix transversal de qualsevol programació curricular Annex 1.2.2	Nombre de competències treballades a cada àmbit i metodologia a la primària	Graella de competències	Digitalització la graella de competències i continguts			
	Incloure Visual i Plàstica en capses i projecte Annex 1.2.3	Graella final de les capacitats treballades al projecte	Graella feta i amb conclusió negativa	Redefinició i acord dels continguts a treballar de Arts a Projectes i Capses			
	Fer de les arts l'eix central de les arts escèniques Annex 1.2.4	Programació feta	Programació acabada	Grau de satisfacció de les famílies en les activitats realitzades i exposades			
<b>2.2 Donar un enfocament globalitzat de TAC a partir de C.M</b> 2.2 Atribució d'un enfocament globalitzat de TAC a partir de C.M	Acabar d'assentar la robòtica a infantil i primària (20/21) Annex 1.2.5	Nombre d'activitats aplicades a les aules de robòtica		Nombre d'activitats aplicades a les aules			
	Comprar juntament amb les famílies chrombookKs (21/22) Facilitar dispositius a l'alumnat de C.S Annex 1.2.6			Nombre de dispositius adquirits o rebuts			
	Professionalitzar la comissió de TAC (20/21) Annex 1.2.7	Membres de la Comissió amb coneixement TAC 50%	3/5 membres	90% de la comissió amb coneixements TAC			
<b>2.3 Instaurar el GEP</b> 2.3 Instauració del GEP	Fer l'àrea d'Educació Física i psicomotricitat en anglès (20/21) Annex 1.2.8	80% dels cicles	No s'ha pogut pel COVID	Cicles on s'ha instaurat.			
	Visionar pel·lícules en V.O des de C.M (21/22) Annex 1.2.9			Visionat trimestral d'una pel·lícula o documental o vídeo en V.O a C.S i C.M			
	Incloure programacions de capses en anglès (20/21) Annex 1.2.10	Nombre d'activitats en anglès fetes fora de l'àmbit lingüístic que no sigui l'anglès com a capses	1 capsa realitzada	Δ del 50% respecte al curs passat			
	Fer un pla de llengües (21/22) Annex 1.2.11			Acords i bases concretades			
<b>2.4 Apropar les llengües i les matemàtiques a la realitat de l'infant</b> 2.4 Acostament del currículum a la realitat de l'alumnat	Fer propostes de llengües properes a l'alumnat i relacionades amb que estan treballant(21/22) Annex 1.2.2			Nombre de propostes fetes des del projecte o les capses			
	Iniciar el projecte de matemàtiques d'Innovamat (21/22) Annex 1.2.13			Grau de satisfacció de l'alumnat amb la proposta			
ESTRATÈGIA 3. INSISTÈNCIA EN LA INCLUSIÓ I PERSONALITZACIÓ EN L'APRENENTATGE							
OBJECTIU 1. INSISTIR EN LA INCLUSIÓ I PERSONALITZACIÓ EN L'APRENENTATGE							
OBJECTIUS OPERATIUS / ESTRATÈGIES PGA	ACTIVITATS / TEMPORITZACIÓ (CURS)	INDICADORS PGA /MEMÒRIA					
		20/21 PGA	20/21 Memòria	21/22 PGA	21/22 Memòria		
<b>3.1 Apropar la realitat social a l'escola</b> 3.1 Apropament de la realitat social a l'escola	Barreja de grups i nivells Annex 1.3.1	% d'activitats fetes en grups o nivells	No s'ha pogut barrejar per COVID	% d'activitats fetes barrejant grups i nivells			
<b>3.2 Potenciar les habilitats de cada un/a dels/les alumnes</b> 3.2 Potenciació de les habilitats de l'alumnat	Potenciació del treball cooperatiu i de tutoria entre iguals Annex 1.3.2	Programacions cooperatives portades a terme		% de rols repartits en la fe			



OBJECTIU 2. TENIR UNA ESCOLA FORMADORA EN TOTS ELS SEUS ESPAIS						
ESTRATÈGIA 1 TRANSFORMACIÓ DE L'ESCOLA EN UN ESPAI SOSTENIBLE						
OBJECTIU 1. TRANSFORMAR L'ESCOLA EN UN ESPAI SOSTENIBLE						
OBJECTIUS OPERATIUS / ESTRATÈGIES PGA	ACTIVITATS / TEMPORITZACIÓ (CURS)	INDICADORS PGA /MEMÒRIA				
		20/21 PGA	20/21 Memòria	21/22 PGA	21/22 Memòria	
1.1 Potenciar el reciclatge 2.1 Potenciació del reciclatge	Incloure en el projecte de direcció l'àmbit ambiental 20/21 Posar punts de reciclatge a les aules i a diferents espais de l'escola Annex 2.1.1	Nombre d'accions fetes	Papereres de reciclatge a les tutories i menjador (rebuig, plàstic i orgànic)	Δ del 50% de les aules amb punts de reciclatge		
	Recerca de la complicitat de les empreses externes 20/21 Annex 2.1.2	Nombre d'accions fetes a través d'empreses externes	No s'han pogut contactar	Portar a punts verds o similars cables i ordinadors  Nombre d'empreses contactades		
1.2 Fer una escola verda Transformació de l'escola en zona verda	Plantar plantes en qualsevol zona del pati (22/23) Annex 2.1.2					
	Posar testos a la façana principal de l'escola (22/23) Annex 2.1.3					
ESTRATÈGIA 2. TRANSFORMACIONS D'ESPAIS ESCOLARS I DE MOBILIARI EN ESPAIS FORMADORS						
OBJECTIU 2. TRANSFORMAR ELS ESPAIS I EL MOBILIARI ESCOLAR EN ESPAIS FORMADORS						
OBJECTIUS OPERATIUS / ESTRATÈGIES PGA	ACTIVITATS / TEMPORITZACIÓ (CURS)	ACTIVITATS / TEMPORITZACIÓ (CURS)				
		20/21 PGA	20/21 Memòria	21/22 PGA	21/22 Memòria	
2.1 reformar educació infantil 2.1 Reforma d'educació infantil 2.1 r	Fer els espais de racons a les aules (21/22) Annex 2.2.1	Nombre de racons fets	2 racons per aula	Mobiliari nou a P5 / tutoria d'infantil		
	Fer a les aules espais d'aprenentatge Annex 2.2.2 (21/22)	Canvi del mobiliari de treball	Canvi de P3 i P4 amb espais de racons	Mobiliari cooperatiu a les aules compartides (art)		
	Canviar penjadors per cistelles Annex 2.2.3 (21/22)	Nombre de penjadors substituïts	75 penjadors a infantil			
2.2 Transformar els espais i el mobiliari en espais formadors 2.1 Transformació dels espais	Comprar mobiliari cooperatiu (21/22)	Nombre d'alumnes beneficiats pel canvi	12 alumnes PMOE extraescolar 12 alumnes PMOE teatre	Mobiliari cooperatiu per aules de treball art (i ciències) Nombre d'aules utilitzades		
	Obtenir material de les capsas d'aprenentatge (19/20)	Nombre de capsas muntades	6 (C.I) 4 a (C.M / C.S)	Ampliar a 8 capsas per cicle fetes i portades a terme		
	Recuperar i habilitar les aules de reforç i tutories (19/29)	Nombre de tutories recuperades	Tutories de cicle totes			
	Redistribuir el mobiliari de l'escola per aprofitar espais (21/22)			Espais comuns i de pas redistribuïts		

ÀMBIT NORMATIU / ORGANITZATIU /COHESIÓ SOCIAL							
OBJECTIU 1. ESTAR AL DIA DE LA DOCUMENTACIÓ DE L'ESCOLA A FI DE MILLORAR ELS ASPECTES NORMATIUS							
ESTRATÈGIA 1. ACTUALITZACIÓ I REVISIÓ DELS PLANS I PROJECTES DE L'ESCOLA MÉS ANTICS DE 5 ANYS							
OBJECTIU PGA ACTUALITZAR I REVISAR ELS PLANS I PROJECTES DE L'ESCOLA MÉS ANTICS DE 5 ANYS							
OBJECTIUS PdD OPERATIUS / ESTRATÈGIES PGA	ACTIVITATS / TEMPORITZACIÓ (CURS)	INDICADORS PGA /MEMÒRIA					
		20/21 PGA	20/21 Memòria	21/22 PGA	21/22 Memòria	22/23 PGA	22/23 MEMÒRIA
1.1 Fer els plans que estan pendents d'actualització  Realització dels plans que estan pendents d'actualització anteriors al 2015	Actualitzar el pla lingüístic (20/21)	Pla lingüístic acabat i aprovat	No s'ha pogut fer per malaltia de la persona encarregada	Pla lingüístic acabat i provat pel Consellescolar			
	Fer el PAT (20/21)	Pla d'acció tutoria acabat i aprovat	Fet i aprovat, faltaria els annexes	Annexos acabats i presentats al claustre			
1.2 Revisar els plans i actualitzar-los  1.2 Revisió dels plans (amb una antiguitat de 3 a 5 anys i actualitzar-los)	Pla de convivència (21/22)			Revisat i amb annexos clars			
	Pla TAC (21/22)			Revisat Concreció curricular feta			
	Pla d'acollida (22/23)						
	Concreció curricular (21/22)			Revisada i feta de llengües i medi			
	Projecte de direcció (21/22)			Penjat a la web			

OBJECTIU 2. CREAR VINCLE DE LA COMUNITAT EDUCATIVA AMB EL PEC							
ESTRATÈGIA 1. COMPROMETRE A LES FAMÍLIES AMB EL PEC							
OBJECTIU PGA COMPROMÍS DE LES FAMÍLIES ENVERS EL PEC							
OBJECTIUS PdD OPERATIUS / ESTRATÈGIES PGA	ACTIVITATS / TEMPORITZACIÓ (CURS)	INDICADORS PGA /MEMÒRIA					
		20/21 PGA	20/21 Memòria	21/22 PGA	21/22 Memòria	22/23 PGA	22/23 MEMÒRIA
2.1 Publicitar el PEC  Compromís de les famílies envers al PEC	Enviament del PEC en forma de píndoles (20/24)	Nombre d'accions fetes	52 entrades al telegram 20entrades web (pag. Inicial) 2 entrades trimestrals bloc classe 14 entrades instagram	Increment del 10% de les entrades al Telegram i a la web Increment a 2 entrades mensuals al bloc Increment a 27 entrades al curs a Instagram			
	Discurs dels objectius del PEC a les reunions (20/24)	Grau de coneixement del PEC de les famílies (enquestes )	No s'han fet enquestes específiques	Grau de coneixement del PEC de les famílies (enquestes )			
	Publicació del PEC a la pàgina web de l'escola	Document penjat	No s'ha penjat el document amb PDF, hi ha un resum	Document penjat			
2.2 Incloure a les famílies en la revisió del PEC i dels plans  2.2 Inclusió de les famílies en la revisió del PEC i dels plans	Fer comissions de les famílies per la revisió i la realització del plans (21/22)			% de les famílies participants			
2.3 Involucrar a empreses externes amb el PEC	Donar a conèixer el PEC a empreses externes (21/22)			Nombre d'empreses participants amb l'escola, referits a aspectes del PEC			

2.3 involucració d'empreses externes amb el PEC							
<b>ESTRATÈGIA 2 COMPROMETRE I IMPLICAR AL CLAUSTRE AMB EL PEC</b>							
OBJECTIUS PGA COMPROMÍS D'IMPLICAR I COMPROMETRE AL CLAUSTRE AMB EL PEC							
OBJECTIUS PdD OPERATIUS / ESTRATÈGIES PGA	ACTIVITATS / TEMPORITZACIÓ (CURS)	INDICADORS PGA / MEMÒRIA					
		20/21 PGA	20/21 Memòria	21/22 PGA	21/22 Memòria	22/23 PGA	22/23 MEMÒRIA
2.1 Publicitar el PEC al claustre	Fer clasutres pedagògics i de reformulació sobre el (20/24)	Nombre de claustres pedagògics fets	8 sessions de formació TAC 2 sessions de programació del projecte 1 sessió de caps 4 sessions de racons a infantil	Incrementar els claustres en un 20%			
		% de professorat que sol·liciten continuar al centre	100%	Igual el %			

<b>OBJECTIU 3 POTENCIAR EL BENESTAR DE TOTA LA COMUNITAT EDUCATIVA</b>							
<b>ESTRATÈGIA 1. CONTRIBUTIÓ EN LA COHESIÓ I INCLUSIÓ DE TOT L'ALUMNAT</b>							
OBJECTIU: Contribuir en la cohesió i inclusió de tot l'alumnat							
OBJECTIUS PdD OPERATIUS / ESTRATÈGIES PGA	ACTIVITATS / TEMPORITZACIÓ (CURS)	INDICADORS PGA / MEMÒRIA					
		20/21 PGA	20/21 Memòria	21/22 PGA	21/22 Memòria	22/23 PGA	22/23 MEMÒRIA
3.1 Instaurar el PLA de CONVIVÈNCIA	Crear la figura del mediador (20/21)	Nombre de mediacions fetes Graelles	26 actuacions	Nombre de mediacions fetes Graelles			
	Fer xerrades o activitats amb les famílies			Nombre de xerrades amb més de 15 famílies assistents			
	3.1 Instauració del pla de convivència	Fer activitats inclusives dins de les curriculars (20/24)	Nombre d'activitats fetes	Capses i projectes i assembles	Alumnes que han assistit a les colònies de primària <b>PMOE</b> Alumnes que han participat del reforç de català de 1r a 4rt. <b>PMOE</b>		
	Crear el càrrec d'igualtat (20/21)	Càrrec anomenat amb protocol d'actuació	Anomenat sense protocol clar	Nombre d'activitats fetes			

ÀMBIT GESTIÓ TAC							
OBJECTIU 1. TENIR UNA ESCOLA DIGITALITZADA							
ESTRATÈGIA 1. PRIORITZACIÓ DE LA COORDINACIÓ TAC							
OBJECTIU PGA PRIORITZAR LA COORDINACIÓ TAC							
OBJECTIUS PdD OPERATIUS / ESTRATÈGIES PGA	ACTIVITATS / TEMPORITZACIÓ (CURS)	INDICADORS PGA /MEMÒRIA					
		20/21 PGA	20/21 Memòria	21/22 PGA	21/22 Memòria	22/23 PGA	22/23 MEMÒRIA
1.1 Tenir una comissió TAC professionalitzada.  1.1 Professionalització dels membres de la Comissió TAC	Responsabilització de la comissió TAC a càrrec d'un equip de mestres amb coneixements específics (20/21)	Nombre de comissions fetes	6 reunions anuals	Coneixements de les persones responsables de la comissió TAC			
	Formar a aquestes persones en aquests àmbit	Nombres de formacions fetes	UNA FORMACIÓ COORDINADOR TAC Una formació d'una de les mestres de la comissió	Nombre de formacions fetes			
ESTRATÈGIA 2: FORMACIÓ DE LA COMUNITAT EDUCATIVA							
OBJECTIU PGA: FORMAR A LA COMUNITAT EDUCATIVA							
OBJECTIUS PdD OPERATIUS / ESTRATÈGIES PGA	ACTIVITATS / TEMPORITZACIÓ (CURS)	INDICADORS PGA /MEMÒRIA					
		20/21 PGA	20/21 Memòria	21/22 PGA	21/22 Memòria	22/23 PGA	22/23 MEMÒRIA
2.1 Tenir el professorat digitalitzat 2.1 Digitalització del professorat	Formació del professorat interna (20/24)	Nombre de formacions fetes	Formació del àmbit digital (10 setmanes) 3 formacions additio	Increment del 10% Nombre de formacions fetes	- Adittio - Innovamat		
				Nombre d'activitats aplicades			
2.2 Digitalitzar a les famílies 2.2 Digitalització de les famílies	Formació de la comunitat educativa (20/24)	Nombre de formacions fetes a les famílies Formació d'àmbits bàsics d'utilització di-ària (correu, drive, classroom...) Formació en classroom Formació general Formació de Català PMOE	Tutorials a la web	NOMBRE DE FORMACIONS FETES Nombre de famílies participants PMOE			
		Nombre d'activitats fetes a l'alumnat a partir de les formacions del professorat	1 per cada activitat de l'àmbit digital passar llistes per additio passar les rúbriques a l'adittio	NOMBRE DE FAMÍLIES PARTICIPANTS			
ESTRATÈGIA 2: PROVISIÓ DIGITAL DE L'ESCOLA I DE LA COMUNITAT EDUCATIVA							
OBJECTIU PGA: APROVISIONAR DIGITALMENT A L'ESCOLA I A LA COMUNITAT EDUCATIVA							
OBJECTIUS PdD OPERATIUS / ESTRATÈGIES PGA	ACTIVITATS / TEMPORITZACIÓ (CURS)	INDICADORS PGA /MEMÒRIA					
		20/21 PGA	20/21 Memòria	21/22 PGA	21/22 Memòria	22/23 PGA	22/23 MEMÒRIA
3.1 Provisió digital de l'escola 3.1 Aprovisionar digitalment l'escola	Proveir de dispositius a l'escola (21/24) Aprovisionar de dispositius a l'escola	Nombre de dispositius adquirits	- Neteja de l'aula de ciències - Repartiment dels dispositius restants	Nombre de dispositius per infantil			
	Proveir de dispositius a l'alumnat a partir de 4rt i de robòtica a infantil (21/24) Previsió de dispositius a l'alumnat a partir de 4rt i de robòtica a infantil i primària (21/24)		No s'ha fet a l'espera del repartiment per part del consorci				
	Proveir de dispositius a l'equip de mestres (21/24) Previsió de dispositius a l'equip de mestres		Dispositius repartits per part del consorci	Nombre de dispositius per a especialistes			
	Provisió d'una bona wiffi (20/21) Previsió d'una bona wiffi	Wiffi posada	Feta la instal·lació falta l'ampliació	Ampliació de la velocitat de la wiffi			
ESTRATÈGIA 4: AUGMENT DE LA PROVISIÓ ECONÒMICA DE L'ESCOLA							
OBJECTIU PGA: AUGMENTAR LA PROVISIÓ ECONÒMICA DE L'ESCOLA							
OBJECTIUS PdD OPERATIUS / ESTRATÈGIES PGA	ACTIVITATS / TEMPORITZACIÓ (CURS)	INDICADORS PGA /MEMÒRIA					
		20/21 PGA	20/21 Memòria	21/22 PGA	21/22 Memòria	22/23 PGA	22/23 MEMÒRIA
4.1 Aconseguir solvència econòmica 4.1 Aprovisionar econòmicament a l'escola	Seguir el pla anual econòmic del PdD (20/21) Seguiment del pla econòmic del PdD	Pla econòmic realitzat	fet	Nombre de partides no superades			
	Aconseguir ingressos d'empreses externes (20/24) Captura d'ingressos d'empreses externes	Quantitat aconseguida	NO realitzat	Quantitat aconseguida			
	Presentar projectes per a concursos (20/24) Presentació de projectes per a concursar	Nombre de projectes presentats	No presentats	Nombre de projectes presentats			
	Buscar aliances Recerca d'aliances (20/24)	Nombre de projectes realitzats per aliances	No presentats	Nombre d'aliances efectives			

ÀMBIT FORMACIÓ							
OBJECTIU 1. TENIR UN PROFESSORAT PROFESSIONALITZAT I PERFILAT SEGONS EL PEC							
ESTRATÈGIA 1. DOTACIÓ D'EINES AL PROFESSORAT							
OBJECTIU PGA DOTAR D'EINES AL PROFESSORAT							
OBJECTIUS PdD OPERATIUS / ESTRATÈGIES PGA	ACTIVITATS / TEMPORITZACIÓ (CURS)	INDICADORS PGA /MEMÒRIA					
		20/21 PGA	20/21 Memòria	21/22 PGA	21/22 Memòria	22/23 PGA	22/23 MEMÒRIA
4.1 Formar al claustre	<b>Fer formacions anuals (20/24)</b> Formar al claustre anualment	Certificat de les formacions externes	- Certificat comissió TAC - Certificat de	Certificat de les formacions externes			
	4.1 Formació del claustre	<b>Fer claustres formatius (20/24)</b> Elaboració de claustres formatius (20/24)	Actes dels claustres pedagògics	- Claustres de TAC - Actes de Adittio	Actes dels claustres pedagògics		
				Nombre d'activitats fetes	- Adittio - Innovamat		

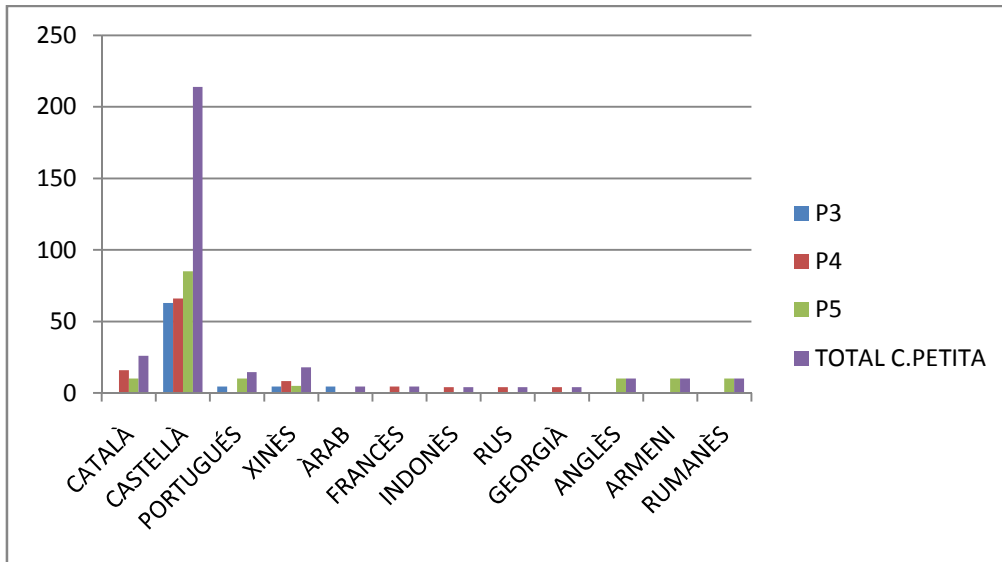
ÀMBIT PARTICIPACIÓ DE LA COMUNITAT EDUCATIVA							
OBJECTIU 1. FOMENTAR EL SENTIMENT DE PERTINENÇA							
ESTRATÈGIA 1. empoderament de les famílies							
OBJECTIU PGA Cempoderar a les famílies							
OBJECTIUS PdD OPERATIUS / ESTRATÈGIES PGA	ACTIVITATS / TEMPORITZACIÓ (CURS)	INDICADORS PGA /MEMÒRIA					
		20/21 PGA	20/21 Memòria	21/22 PGA	21/22 Memòria	22/23 PGA	22/23 MEMÒRIA
5.1 Formar a les famílies en diferents àmbits	<b>Fer un pla de formació (21/22)</b> Programació d'un pla de formació per a les famílies			Tenir el pla de formació			
	<b>Fer formacions regulars a les famílies (21/22)</b> Formar anualment a les famílies (21/22)	Formacions fetes pel PMOE	- Català 12 participants	- Nombre de formacions fetes			
	<b>Tenir famílies formadores (21/22)</b> Aprofitar el talent de les famílies per formar-ne d'altres (21/22)			Nombre de famílies presentades Nombre de formacions fetes			

**9. ANNEX DE L'ENQUESTA**

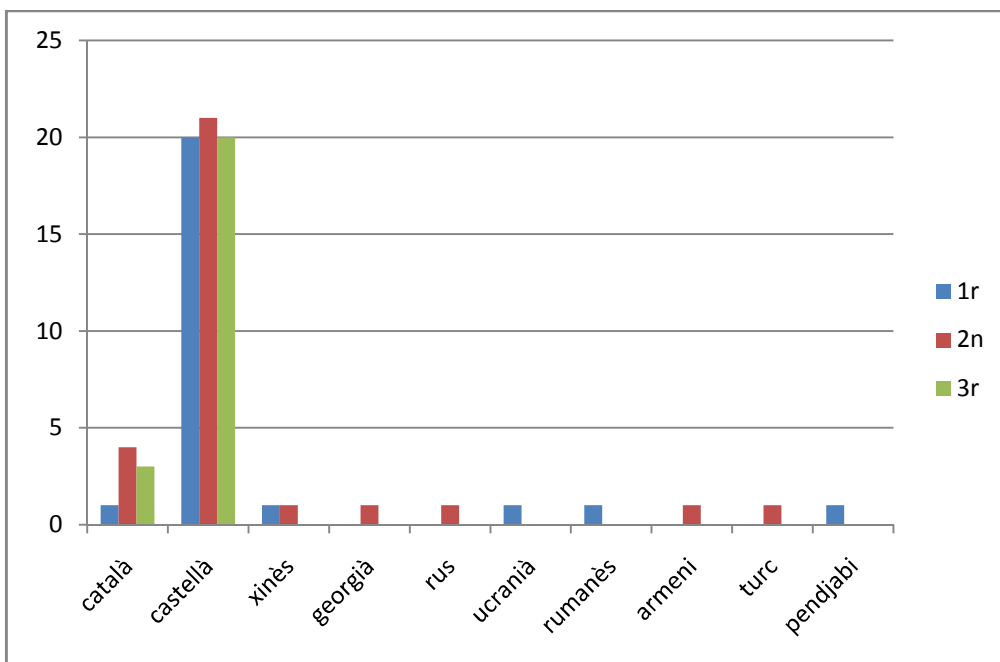
En aquest annex especificarem els resultats per classes i comunitats:

**Pregunta 1. En quina llengua parles habitualment a casa?**

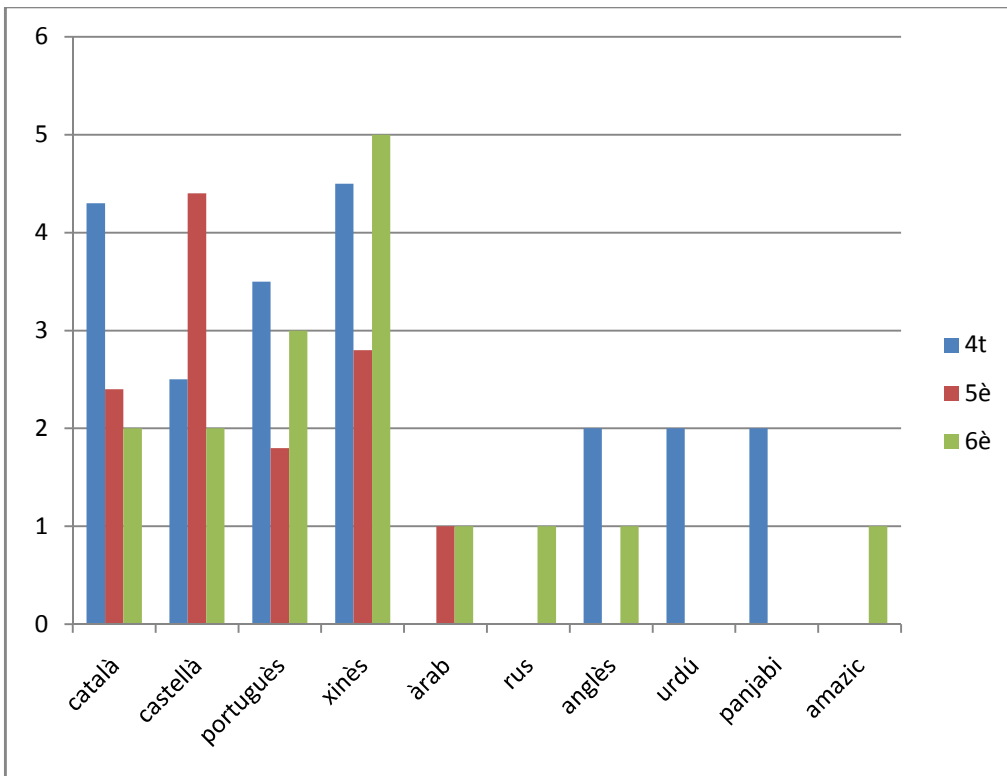
**COMUNITAT PETITA**



**COMUNITAT MITJANA**

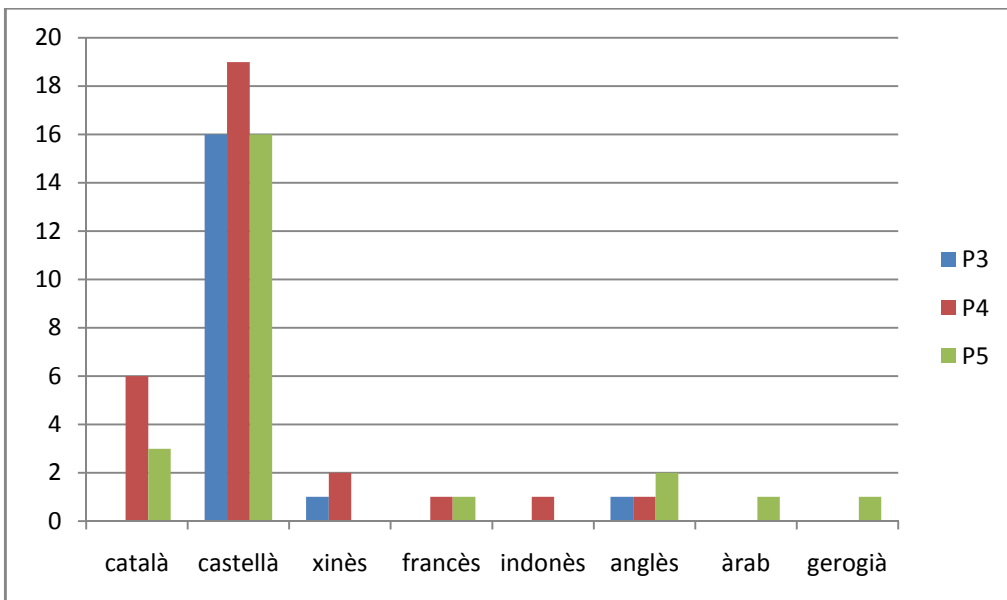


**COMUNITAT GRAN**

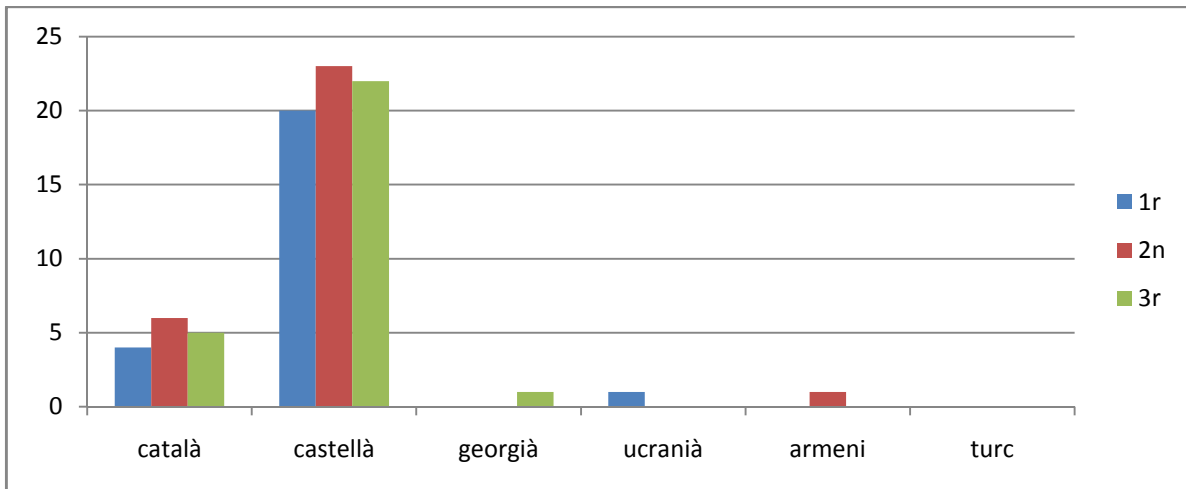


**Pregunta 2. En quina llengua et comuniques amb els altres**

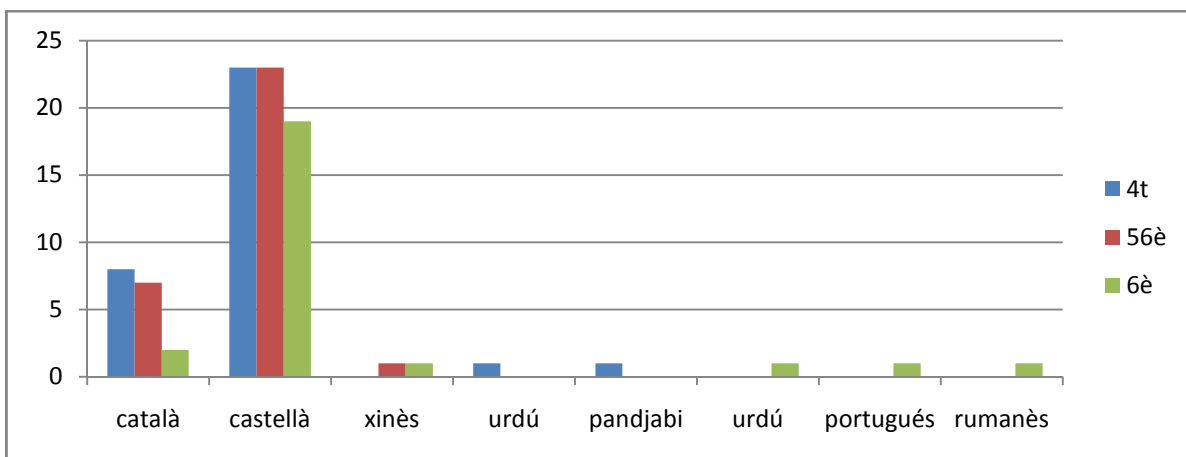
**COMUNITAT PETITA**



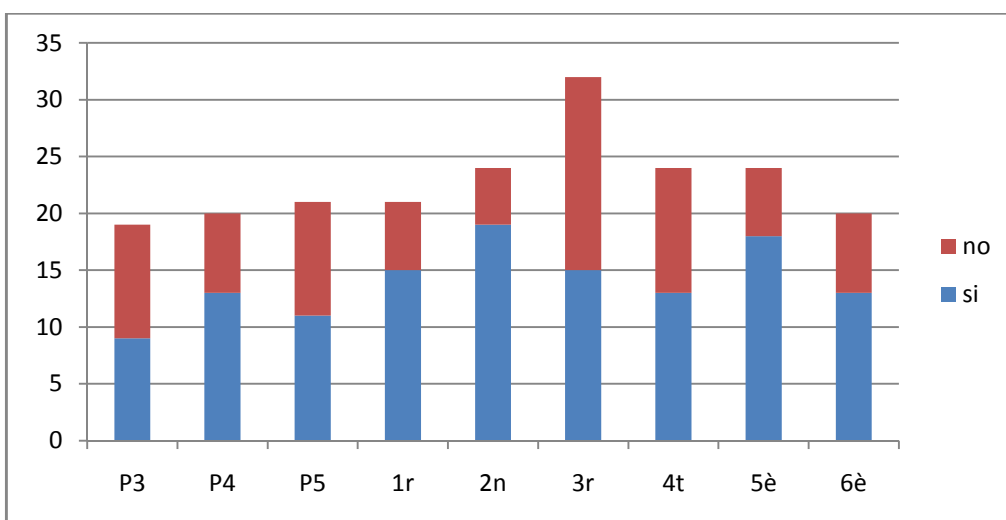
**COMUNITAT MITJANA**



**COMUNITAT GRAN**

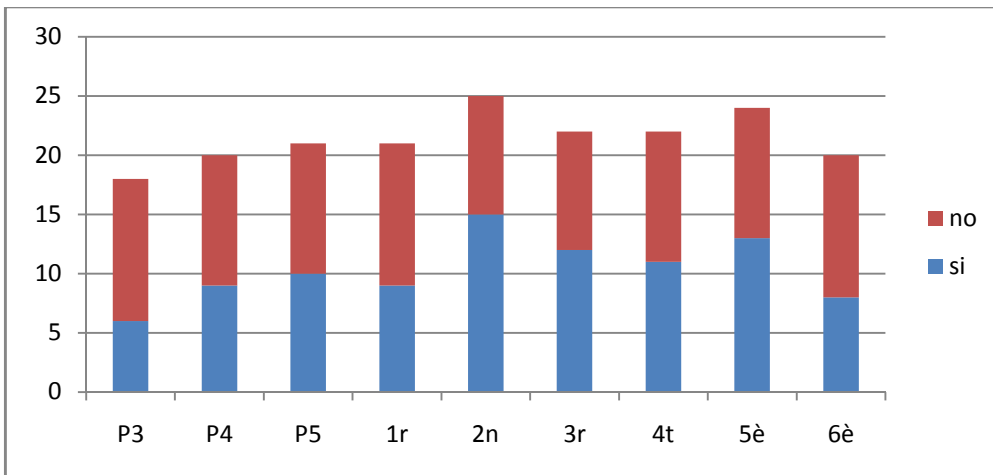


**Pregunta 3. Saps parlar català?**

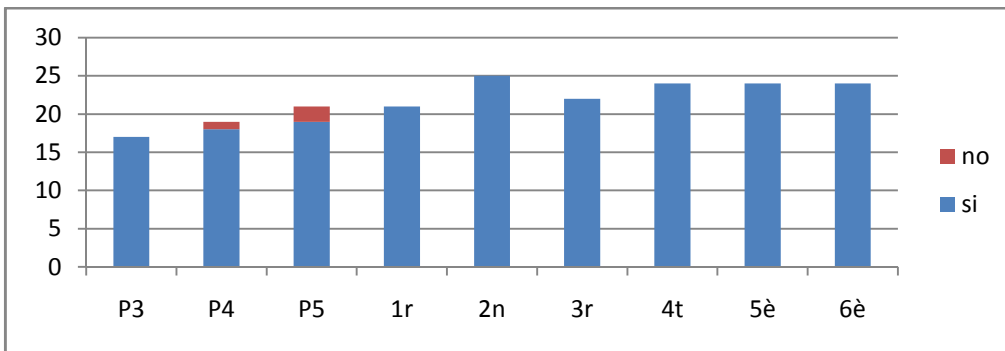




**Pregunta 4. El parles en algun altre àmbit?**



**Pregunta 5 Parles el castellà?**



**Pregunta 6. Parles castellà en algun altre àmbit?**

