



**AFA ESCOLA  
TAGAMANENT**

## ACTIVITATS EXTRAESCOLARS DE MIGDIA I TARDA

### Dossier informatiu

AFA Escola Tagamanent

Curs 2023-2024

## NORMATIVA (curs 2023-2024)

Aquesta és la normativa de les activitats extraescolars que es duen a terme a l'escola Tagamanent de la Garriga.

- Les activitats extraescolars de l'escola Tagamanent estan organitzades per la Comissió d'Extraescolars de l'AFA.
- Les activitats extraescolars del migdia estan pensades per fer-se durant l'espai migdia (hora de menjador) i, per tant, les criatures que vulguin fer alguna de les activitats hauran de quedar-se a dinar al menjador.
- Cada activitat extraescolar tindrà assignada una persona responsable de la Comissió d'Extraescolars, que en farà el seguiment al llarg del curs i serà el contacte amb l'empresa o persona que la realitza.
- Hi ha una persona de la junta de l'AFA que fa de coordinadora de la Comissió d'Extraescolars.
- L'adreça de la Comissió d'Extraescolars és: [extraescolars.tagamanent@gmail.com](mailto:extraescolars.tagamanent@gmail.com)
- Les activitats extraescolars comencen entre final de setembre i principi d'octubre, i s'acaben a final de maig o principi de juny.

### Quan es duen a terme les activitats?

Durant el curs 2023-2024, les activitats comencen el **dilluns 2 d'octubre** de 2023 i s'acaben el **divendres 31 de maig de 2024**.

### Com i quan es fan les inscripcions?

Les dates d'inscripció, excepte per a PISCINA, seran les següents: del **dijous 7 de setembre al divendres 15 de setembre**.

### Quines activitats es fan i quants alumnes hi poden participar?

Les activitats que s'han programat per al curs 2023-2024, les trobareu al quadre adjunt.

Es considera que a partir d'un nombre determinat d'inscripcions es pot portar a terme l'activitat. La ràtio prevista està detallada al quadre d'activitats. Si hi ha més inscrits dels que es poden assumir, es farà un sorteig entre els tots els inscrits en el termini establert.

### Cloenda de les activitats

A final de curs hi haurà una MOSTRA del que s'ha fet a les activitats extraescolars oberta a tota l'escola. Podrà tenir diferents formats: exposició, representació (10-15 minuts), etc.

## Com i quan es fa el pagament?

El pagament es farà un cop finalitzades les inscripcions i quan se sàpiga quines activitats es podran fer. El dilluns 18 de setembre s'informarà de les activitats que es podran realitzar i **el cobrament es farà a través de les entitats que ho organitzen (Isotròpic, Can Xic i Happy English durant el mes d'octubre).**

- \* Els no socis de l'AFA tindran un increment de 5 € mensuals sobre el preu de l'activitat.
- \* El pagament de Tallers d'Artistes (monogràfics) i de Piscina es farà per TPV. El cost afegit ja està inclòs al preu.
- \* En el cas dels monogràfics s'informarà trimestralment de les activitats i el cost. el cobrament per TPV es farà unes setmanes abans de fer l'activitat. S'informarà un cop s'hagin concretat les inscripcions.
- \* Per a les activitats coordinades per ISOTRÒPIC i HAPPY ENGLISH caldrà omplir un formulari a través de l'enllaç que trobareu a la inscripció.
- \* Les activitats d'ESPORT ESCOLAR tenen una reducció del preu inicial, gràcies a la subvenció de l'Ajuntament. En funció del nombre d'inscrits, la subvenció es pot mantenir durant tot el curs o no. El preu que s'indica a la taula de preus és el preu inicial, al qual caldrà restar-hi la subvenció: 3 € per un dia, 6 € per dos dies.

## L'excepció de Piscina

Les inscripcions per a PISCINA es faran **entre el dijous 7 i el dimarts 12 de setembre.** Les places són limitades. Si hi ha més inscripcions que places, es farà un sorteig entre les persones inscrites durant el termini establert.

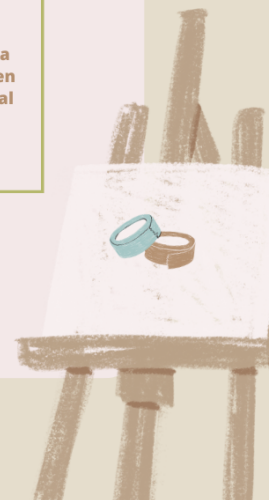
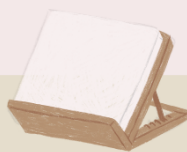
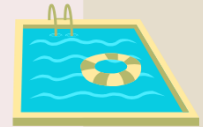
Un cop fet el sorteig (i quan s'hagi informat del llistat definitiu) es podrà fer **el pagament de la piscina per TPV, entre el 15 i el 24 de setembre.** Les persones que no facin el pagament en les dates establertes perdran la plaça. Aquesta plaça entrarà de nou a sorteig entre l'alumnat que hi hagi a la llista d'espera.

## Responsabilitats de les entitats organitzadores

- El cobrament de les quotes.
- L'assegurança de l'alumnat.
- Comunicar el nom i contacte de la persona que farà de monitor/a de l'activitat i facilitar el certificat d'Antecedents Penals a la responsable de l'AFA.
- Informar la responsable de l'AFA en cas que es faci una substitució o hi hagi qualsevol canvi de monitoratge.
- Informar les famílies dels objectius de l'activitat.
- Fer arribar un petit *feedback* a les famílies dels infants per tal de saber com es desenvolupa l'activitat (cada trimestre).
- Tenir cura de l'espai que li cedeix l'escola per realitzar l'activitat.
- Informar l'escola en cas d'utilitzar algun material de les aules.

## HORARI DE LES ACTIVITATS:

	Dilluns	Dimarts	Dimecres	Dijous	Divendres
12:30-13:30	Escacs 4t-6è	Bricolatge Creatiu (Can Xic) 4t-6è	Robòtica 4t-6è	Dansa 4t-6è	Happy English 4t-6è
13:30-14:30	Escacs 1r-3r	Bricolatge Creatiu (Can Xic) 1r-3r	Science 1r-3r	Dansa 1r-3r	Happy English 1r-3r
		Happy English I4-I5	Petits exploradors I4-I5		
16:30-17:45 (*15' per berenar)	Iniciació Esportiva* 1r-3r	Multiesport* I4-I5	Iniciació Esportiva* 1r-3r	Dansa* I4-I5	Piscina I3-6è (17:00-17:45)
	Esport Escolar* 4t-6è		Esport Escolar* 4t-6è		
			Monogràfics Taller d'artistes (consultar propostes)		



<p><b>PISCINA</b> (13-6è) Piscina municipal</p>	<p>Aprendre a nedar (infantil) i perfeccionar les diferents tècniques de natació (primària). Per determinar el grup al qual pertany cada alumne es fa una prova de nivell. Places limitades.</p> <p><b>PREU:</b> - 13-15 SOCI AFA 47,58 € trimestre/ NO SOCI AFA 62,51€ trimestre - 1r-6è SOCI AFA 41,82€ trimestre/ NO SOCI AFA 56,82 € trimestre</p>
<p><b>DANSA</b> iniciació al ball (I4 i I5) dansa urbana (1r-6è)</p>	<p>Espai de descoberta del propi cos . Expressar les emocions a través de la dansa és una oportunitat que ofereix aquesta proposta. La dansa és un art consistent a expressar-se mitjançant desplaçaments i moviments del cos. Es fa servir bé com a forma d'expressió, bé com a interacció social, o bé pot estar present en altres tipus d'actuacions artístiques.</p> <p><b>PREU :</b> migdia 10€ matrícula + 21€/mes tarda 10€ matrícula + 24€/mes</p>
<p><b>PETITS EXPLORADORS</b> (I5)</p>	<p>Es realitzaran activitats que afavoreixen el pensament científic mitjançant la tecnologia, les matemàtiques i la ciència experimental. Programant robots adequats per a aquesta edat, fomenten el pensament lògic i el raonament amb jocs especialitzats, i s'iniciaran en el món del mètode científic.</p> <p><b>PREU:</b> 10€ matrícula + 24€/mes</p>
<p><b>SCIENCE MITJANS</b> (1r-3r)</p>	<p>Introducció de l'alumnat al pensament científic mitjançant l'experimentació. Les activitats i reptes que es proposen connecten diverses disciplines com la química, la física, la biologia, les matemàtiques, la geologia, l'arquitectura, la robòtica, etc.</p> <p><b>PREU:</b> 10€ matrícula + 26€/mes</p>
<p><b>ROBÒTICA GRANS</b> (4rt-6è)</p>	<p>Es treballarà la robòtica des d'una vessant educativa, amb una gran diversitat de materials. Aprendran a programar diverses màquines i videojocs de la manera més divertida, i així anirem fent les primeres passes en el món de la programació, donant molta importància al pensament computacional.</p> <p><b>PREU:</b> 10€ matrícula + 28€/mes</p>



<p><b>BRICOLATGE CREATIU</b> <b>- Taller Can Xic -</b></p> <p><b>MITJANS (1r-3r)</b> <b>GRANS (4rt-6è)</b></p>	<p>Espai actiu i participatiu per educar amb enginy sense pantalles. Per descobrir com funcionen les coses i aplicar la tècnica d'una manera lúdica, tocant materials (fusta, cartró, filferro, guix, cordes...) i eines de debò.</p> <p><u>PREU:</u> 27€/mes</p>
<p><b>MONOGRÀFICS</b> <b>TALLER D'ARTISTES</b></p>	<p>Taller d'artistes es converteix en un taller monogràfic d'un dia. Hi haurà tallers dirigits a grups d'edats concretes i tallers en família. S'informarà unes setmanes abans per poder-se inscriure. Hi haurà monogràfics de cianatopia, d'enquadernació i creació d'un llibre d'artista, de paper artesanal i espai d'experimentació i creativitat amb material variat pels menuts.</p> <p><u>PREU:</u> en funció del tipus d'activitat proposada</p>



# MONOGRÀFICS TALLER D'ARTISTES

## 1R TRIMESTRE

### TALLER de 1r a 6è

DIMECRES 11 d'octubre

## TREBALLEM EL FANG I FEM UNA PEÇA DE CERÀMICA

(Fornejarem la peça al Taller Crisalide)

preu: 12€

mínim 6, màx 8 infants.

**Si hi ha molta demanda es faran 2 grups**

Grup 1 dimecres 11/10

Grup 2 dimecres 25/10

### TALLER en família

Infantil, mitjans i grans

DISSABTE 2 de desembre

## Fem postals FESTES DE NADAL

preu: 8€ x família

mínim 6 famílies

### TALLER de 4rt a 6è

DIMECRES 22 de novembre

## FEM un àlbum CREATIU (fotos, dibuixos, escrits...) ENQUADERNACIÓ JAPONESA

preu: 12€

mínim 6, màx 8 infants.

### Horaris:

Els dimecres de  
16:30 (15'berenar) a 18:15h

Els dissabtes d'11:30 a 13h

## HORARIS I PREUS ACTIVITATS EXTRAESCOLARS curs 2023-2024

### MONOGRÀFIC DE TALLER D'ARTISTES \*mireu el calendari adjunt trimestral [el cost de cobrar-ho per la TPV (3 %) ja està inclòs en el preu]

HORARI	GRUP	PREU socis AFA	PREU no socis AFA	PARTICIPANTS	ESPAI	MONITOR/A	RESPONSABLE AFA
Dimecres 16:30 a 18:15 (15' berenar)	dependrà del monogràfic	dependrà del monogràfic (entre 10 i 12 €)	dependrà del monogràfic entre 10 i 12 € (+ 5 €)	entre 6-8	Aula d'art	Ester Peris	Ester Peris
Dissabte 12h a 13:30	famílies	dependrà del monogràfic (aprox. 8 €)	dependrà del monogràfic (+ 5 €)	mínim 6 famílies	Exterior/ Aula	Ester Peris	Ester Peris

### BRICOLATGE CREATIU (Can Xic)

HORARI	GRUP	PREU socis AFA	PREU no socis AFA	PARTICIPANTS	ESPAI	MONITOR/A	RESPONSABLE AFA
Dimarts de 13:30-14:30	de 4t a 6è	25 € trimestre (material inclòs)	30 € mensual (material inclòs)	de 6 a 10	Aula escola	Can Xic	Núria Gómez
Dimarts de 13:30-14:30	de 1r a 3r					Miquel Sebastià	

### PISCINA [el cost de cobrar-ho per la TPV (3 %) ja està inclòs en el preu que s'indica] [Els preus són fins al desembre de 2023]

HORARI	GRUP	PREU socis AFA	PREU no socis AFA	PARTICIPANTS	ESPAI	MONITOR/A	RESPONSABLE AFA
Divendres de 17:00 a 17:45  *cal ser-hi a les 16:45	d'13 a 6è	13-15 47,58 € trimestre	13-15 62,51 € trimestre	20 màxim	Piscina Municipal	Piscines La Garriga	Verónica Rodríguez
		1r-6è 41,82 € trimestre	1r-6è 56,82 € trimestre	24 màxim			

### MULTIESPORT

HORARI	GRUP	PREU socis AFA	PREU no socis AFA	PARTICIPANTS	ESPAI	MONITOR/A	RESPONSABLE AFA
Dimarts de 16:30 a 17:45	14-15	23€ mensuals (-3 € subvenció) + 10 € matrícula	28 € mensuals + 10 € matrícula	de 7 a 12	Pista escola	Isotròpic	Comissió extraescolars



INICIACIÓ ESPORTIVA							
HORARI	GRUP	PREU socis AFA	PREU no socis AFA	PARTICIPANTS	ESPAI	MONITOR/A	RESPONSABLE AFA
Dilluns de 16:30 a 17:45	de 1r a 3r	23 € mensuals (-3 € subvenció) + 10 € matrícula	28 € mensuals + 10 € matrícula	de 7 a 12	Pista escola	Isotròpic	Comissió extraescolars
Dilluns i dimecres de 16:30 a 17:45	de 1r a 3r	39 € mensual (-6 € subvenció) + 10 € matrícula	44 € mensuals + 10 € matrícula	de 7 a 12			

ESPORT ESCOLAR: TECNIFICACIÓ							
HORARI	GRUP	PREU socis AFA	PREU no socis AFA	PARTICIPANTS	ESPAI	MONITOR/A	RESPONSABLE AFA
Dilluns de 16:30 a 17:45	de 4t a 6è	23 € mensuals (-3 € subvenció) + 10 € matrícula	28 € mensuals + 10 € matrícula	de 7 a 12	Pista escola	Isotròpic	Comissió extraescolars
Dilluns i dimecres de 16:30 a 17:45	de 4t a 6è	39 € mensuals (-6 € subvenció) + 10 € matrícula	44 € mensuals + 10 € matrícula	de 7 a 12			

ESCACS							
HORARI	GRUP	PREU socis AFA	PREU no soci/a AFA	PARTICIPANTS	ESPAI	MONITOR/A	RESPONSABLE AFA
Dilluns de 13:30 a 14:30	de 1r a 3r	23 € mensuals + 10 € matrícula	28 € mensuals + 10 € matrícula	de 7 a 12	Aula escola	Isotròpic	Comissió extraescolars
Dilluns de 12:30 a 13:30	de 4t a 6è						

HAPPY ENGLISH							
HORARI	GRUP	PREU socis AFA	PREU no socis AFA	PARTICIPANTS	ESPAI	MONITOR/A	RESPONSABLE AFA
Dimarts de 13:30 a 14:30	14-15	25 € mensuals + 35 € (aprox.) del llibre	30 € mensuals	de 8 a 10	Aula escola	Happy English	Laia Riera
Divendres de 12:30 a 13:30	de 4t a 6è			de 8 a 15			
Divendres de 13:30 a 14:30	de 1r a 3r			de 8 a 12			

PETITS EXPLORADORS							
--------------------	--	--	--	--	--	--	--

HORARI	GRUP	PREU socis AFA	PREU no socis AFA	PARTICIPANTS	ESPAI	MONITOR/A	RESPONSABLE AFA
Dimecres de 13:30 a 14:30	I4-I5	24 € mensuals + 10 € matrícula	29 € mensuals + 10 € matrícula	de 7 a 12	Aula escola	Isotròpic	Comissió extraescolars

SCIENCE							
HORARI	GRUP	PREU socis AFA	PREU no socis AFA	PARTICIPANTS	ESPAI	MONITOR/A	RESPONSABLE AFA
Dimecres de 13:30 a 14:30	de 1r a 3r	26 € mensuals + 10 € matrícula	31 € mensuals + 10 € matrícula	de 7 a 12	Aula escola	Isotròpic	Comissió extraescolars

ROBÒTICA							
HORARI	GRUP	PREU socis AFA	PREU no socis AFA	PARTICIPANTS	ESPAI	MONITOR/A	RESPONSABLE AFA
Dimecres de 12:30 a 13:30	de 4t a 6è	28 € mensuals + 10 € matrícula	33 € mensuals + 10 € matrícula	de 7 a 12	Aula escola	Isotròpic	Comissió extraescolars

DANSA							
HORARI	GRUP	PREU socis AFA	PREU no socis AFA	PARTICIPANTS	ESPAI	MONITOR/A	RESPONSABLE AFA
Dijous de 16:30 a 17:45 (*15' per berenar)	I4 i I5	24 € mensuals +10 € matrícula	29 € mensuals +10 € matrícula	entre 6 i 7	Aula música	Isotròpic	Comissió extraescolars
Dijous de 13:30 a 14:30	de 1r a 3r	21 € mensuals +10 € matrícula	26 € mensuals +10 € matrícula				
Dijous de 12:30 a 13:30	de 4t a 6è	21 € mensuals +10 € matrícula	26 € mensuals +10 € matrícula				