

# PRESENTACIÓ EQUIP DE MESTRES

## TUTORES:

– P3: Vero Rossell

TEI: Judit de Cayetano

– P4 A: Lídia Masjoan/ P4 B: Anna Vives

– P5 A : Gemma Coll/ P5 B: Mònica Alsina

– Especialistes/suports: Carles Armengué (anglès), Gisela Barberà (anglès), Laia Simon (música), Noemí Espallargas (atenció a la diversitat), Xènia Puig (religió), Alba Tàpia (suport), Eli Torrent (suport), Sílvia (suport).

– Aula d'acollida: Estefania Agüera

– Coordinadora d'infantil: Gemma Coll





# NORMATIVA COVID-19

---

- Donada la situació de la Covid-19, només un progenitor o persona autoritzada podrà recollir l'infant fins a l'aula.
- Cal mantenir distància en les entrades i sortides i evitar aglomeracions.
- Els infants d'educació infantil no caldrà que aquest curs portin la mascareta en horari escolar.

# COM TREBALLEM A EI?



La **rotllana**: conversem per tal de sentir-nos part d'un grup i treballar l'expressió oral. Fem el bon dia: qui ha vingut, el temps, conversa, contes,...

Per **racons**: de llengua (expressió oral i escrita), matemàtiques (numeració, geometria, càlcul mental i reglets), grafisme, plàstica, racons de joc simbòlic...D'aquesta manera facilitem que cadascú pugui seguir el seu ritme d'aprenentatge.

Per **projectes** de treball: nom de la classe.

**Consciència fonològica**: Pràxies bucofonatòries, onomatopeies, contes, dites, poemes,etc...per tal d'anar interioritzant tots els sons i anar-los reproduint de forma oral i escrita.

**Psicomotricitat** vivencial: a partir d'un material els infants es coneixen a si mateixos i es relacionen.

**Anglès**: vocabulari, cançons, danses, jocs i desenvolupament de l'expressió oral i familiarització de l'oïda en llengua anglesa.

**Racons de joc**: el restaurant, el mercat, el càmping, metges, ordinadors (iniciació de l'ús del ratolí i teclat amb activitats)...

**Ninus**: realització d'activitats de manera visual per reforçar continguts treballats a l'aula.

**Educació emocional**: treballem les emocions i els valors a través de contes i titelles.

**Sortides a l'entorn i culturals**: pel poble, música, teatre, biblioteca.

# ACTIVITATS A CASA

- A partir del segon trimestre, els divendres, començarem a donar una petita activitat per realitzar a casa (ja sigui per llegir o fer alguna tasca complementària).



# LA LLETRA LIGADA

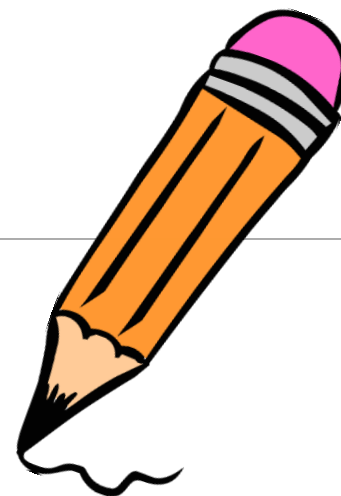
A partir del segon trimestre també farem el pas de la lletra de pal a la lligada. El canvi serà progressiu i respectant els diferents ritmes d'aprenentatge.

BON

DIA!

Bon

dia!



# PSICOMOTRICITAT

Farem psicomotricitat amb mig grup.

Per fer psicomotricitat és necessari roba esportiva, vambes amb velcro i mitjons antilliscants marcats amb el nom.



# LA LLIBRETA VIATGERA



Per treballar l'expressió oral es proposa fer la ***Llibreta Viatgera***.

Cada alumne/a s'emportarà un full de la llibreta viatgera on caldrà que expliqui la seva **habilitat o afició**.

L'infant farà la seva petita exposició a la resta de companys i companyes.

La família realitzarà aquest full de la tasca a casa amb el seu fill/a i el portarà a l'escola.

# INFORMES I ENTREVISTES



## ENTREVISTES

- L'horari d'entrevistes amb la tutora és **dijous** al migdia.
- La tutora us citarà per tenir una entrevista, tot i que vosaltres també la podeu sol·licitar.
- Us recordem que els problemes i/o dubtes que pugueu tenir s'han de parlar primer amb el mestre/tutor, en cas de no poder arribar a una entesa amb la cap d'estudis i finalment amb la directora si és imprescindible.

## INFORMES

**Educació Infantil:** Dos informes per curs, el **primer** s'enviarà per correu electrònic i el **segon** es donarà en mà. Caldrà la verificació conforme l'heu rebut i llegit.

- 1r informe: gener-febrer 2022
- 2n informe: juny 2022

**\*ÉS CONVENIENT QUE ELS INFORMES I ELS ÀLBUMS ELS COMENTEU AMB ELS VOSTRES FILLS I FILLES.**



# CAL RECORDAR



- Portar bata (classe/menjador), una ampolla/cantimplora i un paquet de mocadors.
  - Aquest curs no hi haurà agenda, allò que vulgueu comentar a la tutora es pot fer a través de correu electrònic.
  - Per esmorzar cal portar carmanyola o boc'n'roll. Els divendres es recomana portar fruita.
  - Pla de Consum de Fruita: per esmorzar es mengen la fruita a l'aula i des de casa poden portar un complement de la peça de fruita.
- IMPORTANT: Cal portar tot marcat amb nom i cognoms.

# CAL RECORDAR



- La bata i la jaqueta han de dur les betes llargues i el nom.
- Portar una muda de recanvi completa, marcada amb el nom.
- Tots els canvis de dades personals cal que es comuniquin a la secretaria de l'escola.
- Intoleràncies i al·lèrgies cal comunicar-ho a la tutora i menjador.
- Cal venir a l'escola amb roba còmoda (no petos, ni cinturons...)

# CAL RECORDAR



- Pels aniversaris no podem portar menjar, tot i així farem una petita celebració. Tampoc es poden portar llaminadures ni repartir invitacions a l'escola.
- Els medicaments només es poden subministrar amb recepta mèdica, l'autorització i la dosi indicades (donar-ho a la tutora i menjador).
- No es poden portar joguines a l'escola.

# SORTIDES I COLÒNIES A P5

Sortides a l'entorn: regularment sortirem pels voltants del poble.

Teatres a Arenys de Mar:

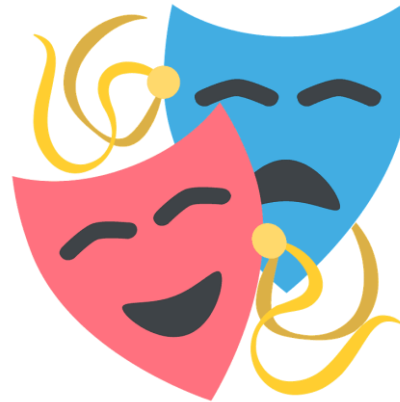
24-11-21: *Cromàtic*

17-02-22: *Alma*

17-03-22: *Com gat i gos*

Colònies:

12 i 13 de maig: Casa de colònies *Sant Julià* (Sant Julià de Vilatorça)





Quinzenalment al **BLOG** hi trobareu:

- Fotos i vídeos, juntament amb la descripció d'activitats que es realitzen a l'escola.
- Fotos i vídeos de les sortides.

Us animem a fer-vos seguidors i seguidores de l'**INSTAGRAM** de l'escola!

@escolasobirans



Visiteu la pàgina **WEB** de l'escola on hi trobareu diverses informacions:

<https://agora.xtec.cat/ceipsobirans/>

### **CARTELLERA:**

Mensualment, a la cartellera de l'entrada de l'escola s'hi publicaran continguts destacats.



## INFORMACIONS D'INTERÈS

- **IDALU:** és un identificador que té assignat cada alumne/a. És útil per fer alguns tràmits i gestions. Aquest número el podem trobar a la part de dalt dels informes, junt amb el nom i cognoms.
- **AMPA:** Us animem a fer-vos socis de l'AMPA. És una quota única per família (30€) i es pot fer el pagament per TPV. Col·laboren molt amb l'escola: en els darrers cursos han contribuït amb la compra de material de jocs de pati, projector aula, material didàctic, material informàtic, casetes de fusta de l'hort i del pati d'infantil, etc. També, l'AMPA és qui gestiona l'**assegurança** de responsabilitat civil (obligatòria des de fa dos cursos) per les famílies acompanyants a les sortides d'escola.

# PARES/MARES DELEGATS/DES

---

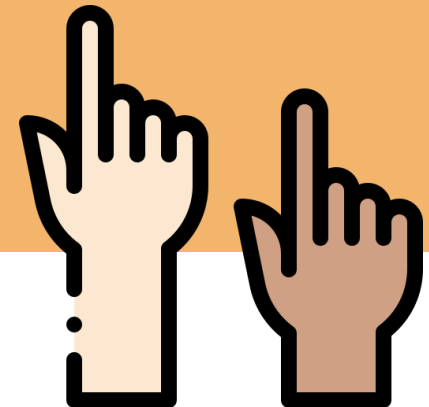
## FUNCIONS

Són els representants de les famílies del grup- classe i la seva funció és fer de vincle entre la tutora i les famílies.

Assisteixen a les reunions amb l'Equip Directiu i transmeten les informacions a la resta de famílies, aquestes trobades són puntuals.

Poden passar la informació a les famílies creant un grup de WhatsApp, aquest es farà servir de forma responsable i respectuosa.

**CAL TRIAR-NE DOS PER CLASSE.**



**FELIÇ CURS 2021-22!!!**

*Que comenci la màgia!*

